

東奥信用金庫と地域社会

～夢と未来におてつだい～

当金庫は、弘前市・黒石市・平川市・五所川原市その他周辺市町村を中心とした地域を営業区域とし、「地域の繁栄と地元中小企業の育成発展を目指す」という経営理念のもと、地元の中小企業者や住民との共存共栄を目標に、お互いに助け合い、お互いに発展していくことを共通の理念として運営されている相互扶助型の金融機関です。地元のお客さまからお預かりした大切な資金(預金積金)を、地元で資金を必要とするお客さまへ融資を行うことで事業や生活の繁栄のお手伝いをするとともに、地域社会の一員として地元の中小企業者や住民との強い絆とネットワークを形成し、地域経済の持続的発展に努めております。涉外(営業)活動を重視(全店に総勢39名の涉外担当者を配置)し、常に地域・お客さまに顔をみせること、出会いふれあいを大切に、良好な関係づくり・ご縁づくりを目指しております。また、金融機能の提供にとどまらず、文化、環境、教育といった面も視野に入れ、広く地域社会の活性化に積極的に取り組んでおります。

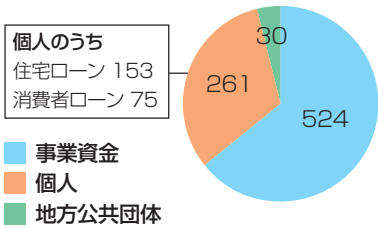
2022年3月末の貸出金残高は816億円です。

お客さまからお預けいただいた預金積金につきましては、お客さまの様々な資金ニーズに応え、地域経済の活性化に資するため、地域の皆さまの事業と暮らしに有効に活用させていただいております。

当金庫では、地元のお客さまからなる協同組織であるという地域金融機関としての使命を認識し、常に健全な融資を心掛け、地域との共存共栄を目指しております。

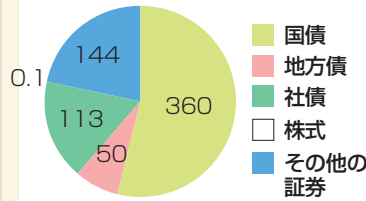
取扱商品については、本誌の21頁をご覧ください。

貸出金残高の構成(単位:億円)



当金庫は、お客さまの預金積金をご融資のほか、主に有価証券で運用しており、2022年3月末の有価証券残高は668億円です。

有価証券残高の構成(単位:億円)



当金庫では、経営に関するご相談、情報提供等、様々なご支援を行っております。

詳しくは本誌の10～12頁をご覧ください。

地域の
お客さまへの
ご融資について

ご融資以外の
運用について

ご支援
サービス

地域への
貢献活動について

東奥信用金庫

常勤役員数 179名
店舗数 19店舗

お客さま/会員
会員数 24,734名

お客さまの
預金・積金
について

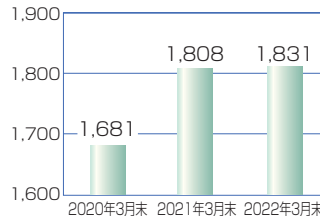
会員の
皆さまからの
出資金

2022年3月末の預金積金残高は1,831億円です。

当金庫では、お客さまの大切な財産の運用を安全・確実・気軽にご利用いただくため、また、目的や期間に応じた選択をしていただくため、より便利でお役に立つ各種商品・サービスを積極的にご提案しております。今後も、お客さまから信頼を得られるよう、選ばれるよう、新商品開発等サービスの一層の充実に向けて取り組んでまいります。

なお、取扱商品については、本誌の22頁をご覧ください。

預金量の推移(単位:億円)



出資金残高
12億89百万円

《地域への貢献活動について》



○とうしん大学

生きがいを求め、ゆとりある人生を迎えるため、「仲間で楽しむ喜び」を目的に、年3回多彩な講師陣をお迎えして「とうしん大学」を開催しております。生涯学習の一環として、お客さまの交流を広げる機会を提供し、明るく健康的な生活や生きがいづくりをサポートしております。

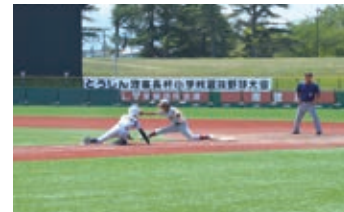
※2021年度は新型コロナウイルス感染症の拡大防止のため中止しております。
※写真は2019年のものです。



○とうしん理事長杯小学生選抜野球大会

野球大会を通じた、「少年野球の基本技術の向上」、「心身共に健全で明るい少年の育成」という主旨のもと、平成4年から開催しております。

※2021年度は新型コロナウイルス感染症の拡大防止のため中止しております。
※写真は2019年のものです。



○金融リテラシー向上への取組

学校における金融教育が重視されている中、小・中学生、高校生を対象に借入時の金利差による返済額の違い等を説明し、お金の大切さを理解してもらうため、出前授業や体験学習を実施しております。



○地域行事への参加

「弘前ねぶたまつり」への参加および冷水のサービスや「よさこい津軽」のお手伝い(本店)、「黒石よさこい」への参加(黒石支店)等、全店において地域の諸行事に積極的に参加しております。

※写真は2019年のものです。



○毎年6月15日の「信用金庫の日」に献血、使用済切手収集、1日1円募金に協力

当金庫では、毎年6月15日の「信用金庫の日」前後に、弘前駅前献血ルームおよび献血バスにおいて、役職員が献血に協力しております。

また、開発途上国の医療品購入に役立てるため、金庫全体で使用済切手収集に協力している他、全役職員による1日1円募金を実施し、青森県社会福祉協議会に寄付しております。

地域の協同組織金融機関として少しでも地域に貢献できればと考え、毎年実施しております。



※地域貢献活動について、2022年度は新型コロナウイルス感染症拡大防止のため、延期または中止とさせていただきますので、あらかじめご了承くださいようお願い申し上げます。