

中小企業景気動向調査結果

(平成29年4月～6月期実績と平成29年9月期の見通し)

調査日 平成29年5月中旬

調査方法 当金庫職員による面接聴き取り調査

調査対象 当金庫取引先116社(製造業 40社、卸売業 7社、小売業 25社、サービス業 16社、建設業 21社、不動産業 7社)

有効回答率 87%

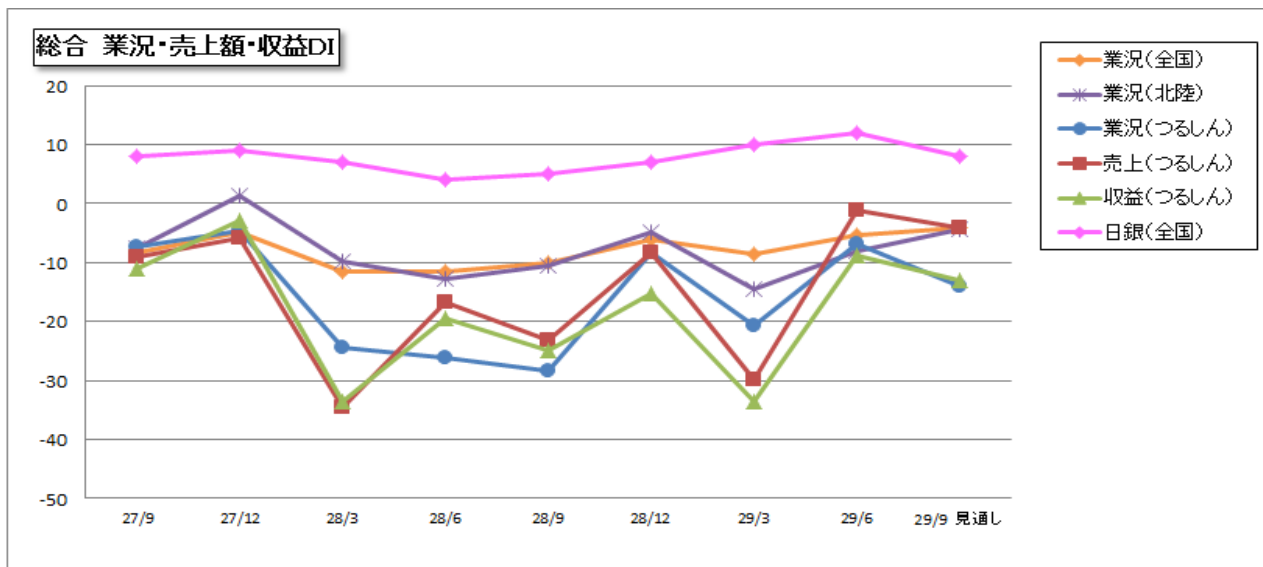
分析方法 (DI): diffusion index 「良い」とみる割合から「悪い」とみる割合を引いたもの。

「良い」(上昇) および「やや良い」(やや上昇) の割合 - 「悪い」(低下) および「やや悪い」(やや低下) の割合。

概況 4～6月期業況の改善幅は、予想を上回る上げ幅となりました

今期の全業種総合業況DIは、前回調査時点▲20.6 からマイナスながら▲6.9 と前期比 13.7 ポイントと大幅な改善となりましたが、次回見通しについては、▲13.9 に低下する見通しとなっています。

売上額DIは、前期比 28.9 ポイント改善の▲1.0、収益DIは、前期比 24.7 ポイント改善の▲8.9 となりました。全業種総合業況DIの来期見通しは、マイナスながら「全国」・「北陸」は小幅改善、「つるしん」は▲13.9 に低下、「日銀」はプラスながら小幅低下見通しとなっています。



※ 全国・北陸のデータは、信金中央金庫の「全国中小企業景気動向調査」を参照しています。

【業種別業況天気図】

業種別業況天気図	28年6月	28年9月	28年12月	前回 29年3月	今回 29年6月	次回見通し 29年9月
総 合	-26	-28	-8	-20	-6	-13
製 造 業	-34	-28	-12	-5	-5	-8
卸 売 業	-50	-83	-16	-33	-33	-50
小 売 業	-46	-24	-45	-61	-34	-30
サ ー ビ ス 業	-14	-36	15	-20	-7	-28
建 設 業	15	-5	15	0	27	22
不 動 産 業	-43	-43	14	-17	20	-20

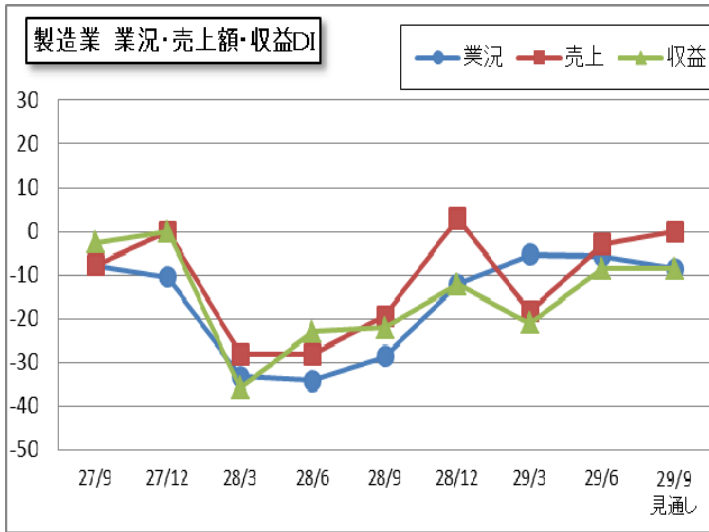
好調 ← (業況DI目安) 100 ← 40 ← 25 ← 0 → △25 → △40 → 低調 → 100

業種別の特徴(業況DI)

製造業

今回調査業況DIは、「▲5.7」

～ 前回調査比 0.4ポイントの低下 ～



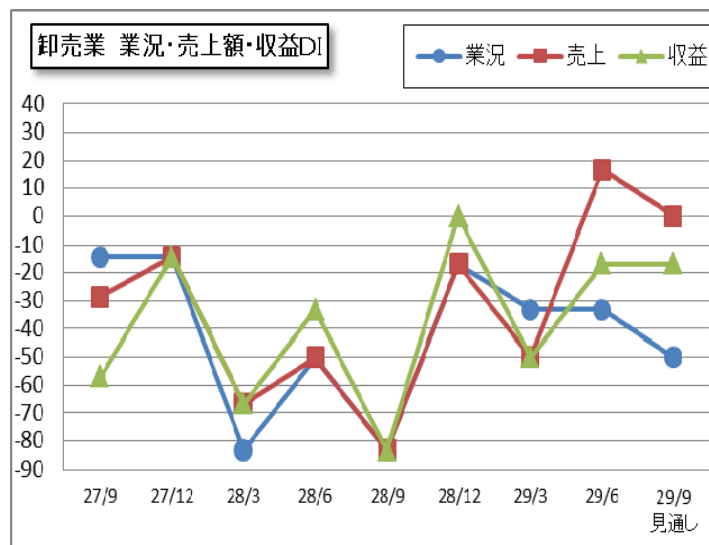
【製造業 主要DI】

	28年 9月	12月	前回 29年 3月	今回 6月	次回 見通し 9月	方向 (前回比)
業況判断	▲28.6	▲12.1	▲5.3	▲5.7	▲8.6	↘
売上額	▲19.4	3.0	▲18.4	▲2.9	0.0	↗
収益	▲22.2	▲12.1	▲21.1	▲8.6	▲8.6	↗
販売価格	▲5.6	▲3.1	▲5.4	2.9	▲5.9	↗
原材料価格	8.6	0.0	8.3	15.2	3.1	↗
原材料在庫	0.0	▲6.5	▲5.7	3.1	9.7	↗
資金繰り	▲19.4	▲6.1	▲10.5	▲11.4	▲5.7	↘
人手	▲8.6	▲9.7	▲18.4	▲11.4	▲14.3	↗

卸売業

今回調査業況DIは、「▲33.3」

～ 前回調査比 同じ ～



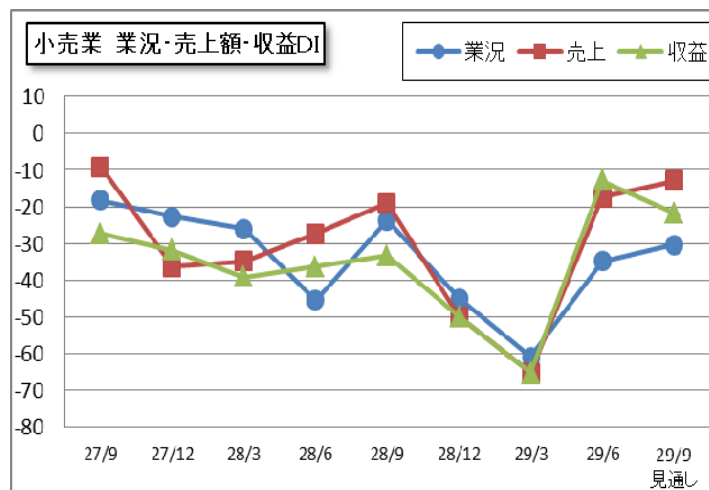
【卸売業 主要DI】

	28年 9月	12月	前回 29年 3月	今回 6月	次回 見通し 9月	方向 (前回比)
業況判断	▲83.3	▲16.7	▲33.3	▲33.3	▲50.0	→
売上額	▲83.3	▲16.7	▲50.0	16.7	0.0	↗
収益	▲83.3	0.0	▲50.0	▲16.7	▲16.7	↗
販売価格	▲16.7	▲16.7	▲33.3	0.0	16.7	↗
仕入価格	▲16.7	16.7	0.0	0.0	16.7	→
在庫	16.7	0.0	16.7	0.0	0.0	↘
資金繰り	▲33.3	▲16.7	▲16.7	▲16.7	▲33.3	→
人手	▲16.7	▲16.7	▲16.7	▲33.3	▲33.3	↘

小売業

今回調査業況DIは、「▲34.8」

～ 前回調査比 26.1ポイントの上昇～



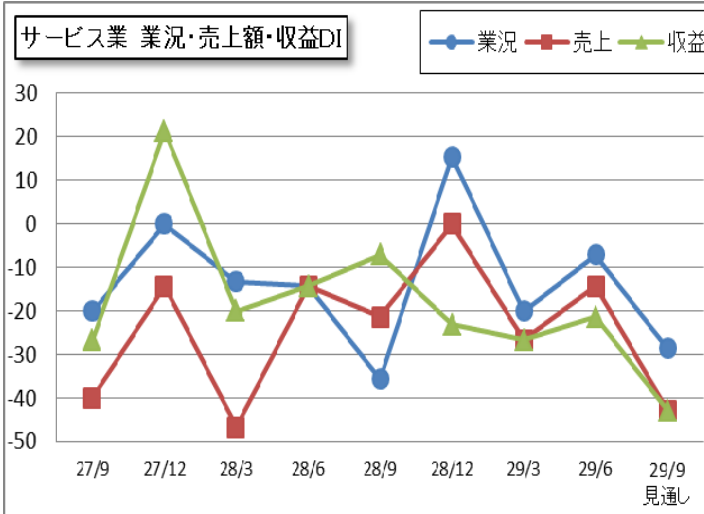
【小売業 主要DI】

	28年 9月	12月	前回 29年 3月	今回 6月	次回 見通し 9月	方向 (前回比)
業況判断	▲23.8	▲45.0	▲60.9	▲34.8	▲30.4	↗
売上額	▲19.0	▲50.0	▲65.2	▲17.4	▲13.0	↗
収益	▲33.3	▲50.0	▲65.2	▲13.0	▲21.7	↗
販売価格	▲4.8	▲20.0	▲21.7	▲13.0	▲13.0	↗
仕入価格	16.0	15.0	▲4.3	21.7	13.0	↗
在庫	0.0	0.0	0.0	▲8.7	▲4.3	↘
資金繰り	▲28.6	▲25.0	▲30.4	▲34.8	▲26.1	↘
人手	▲10.0	▲22.2	▲14.3	▲22.7	▲27.3	↘

サービス業

今回調査業況DIは、「▲7.1」

～ 前回調査比 12.9ポイントの上昇 ～



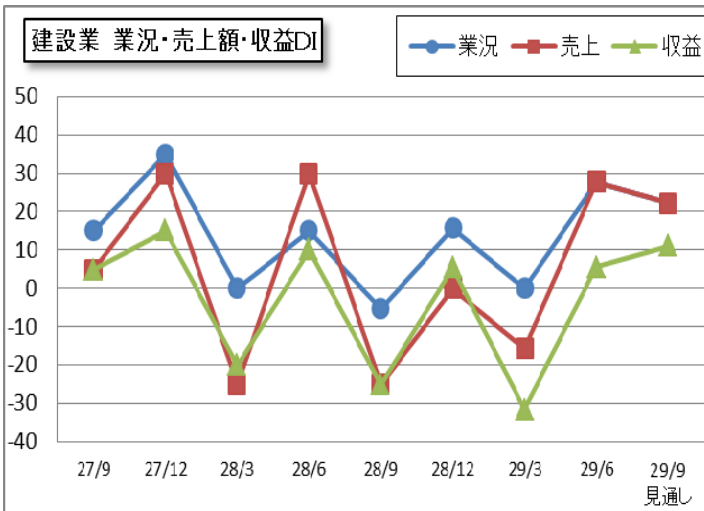
【サービス業 主要DI】

	28年 9月	12月	前回 29年 3月	今回 6月	次回 見通し 9月	方向 (前回比)
業況判断	▲35.7	15.4	▲20.0	▲7.1	▲28.6	↗
売上額	▲21.4	0.0	▲26.7	▲14.3	▲42.9	↗
収益	▲7.1	▲23.1	▲26.7	▲21.4	▲42.9	↗
料金価格	▲14.3	▲7.7	13.3	0.0	7.1	↘
材料価格	▲7.1	7.7	13.3	21.4	21.4	↗
資金繰り	0.0	▲15.4	▲6.7	▲7.1	▲14.3	↘
人手	▲21.4	▲23.1	▲20.0	▲7.1	▲14.3	↗

建設業

今回調査業況DIは、「27.8」

～ 前回調査比 27.8ポイントの上昇 ～



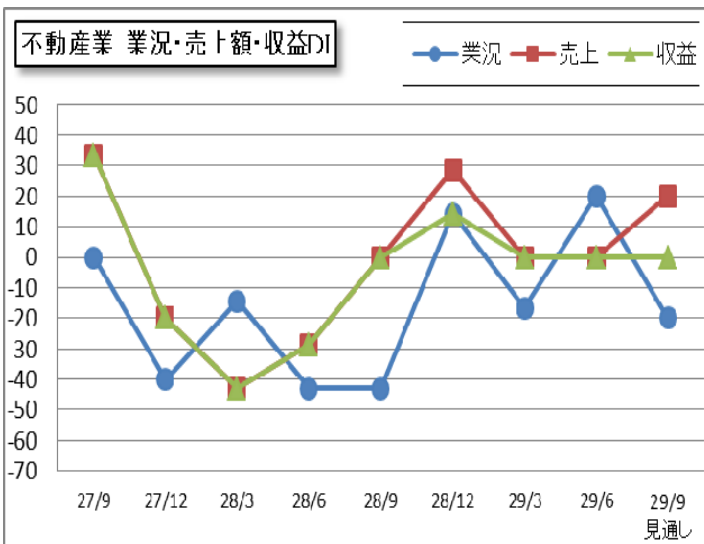
【建設業 主要DI】

	28年 9月	12月	前回 29年 3月	今回 6月	次回 見通し 9月	方向 (前回比)
業況判断	▲5.3	15.8	0.0	27.8	22.2	↗
売上額	▲25.0	0.0	▲15.8	27.8	22.2	↗
収益	▲25.0	5.3	▲31.6	5.6	11.1	↗
請負価格	▲20.0	0.0	5.3	11.1	5.6	↗
材料価格	10.0	31.6	10.5	16.7	22.2	↗
在庫	5.3	5.6	5.6	0.0	5.9	↘
資金繰り	▲10.0	5.3	▲15.8	▲5.6	11.1	↗
人手	▲5.0	▲15.8	▲21.1	▲33.3	▲33.3	↘

不動産業

今回調査業況DIは、「20.0」

～ 前回調査比 36.7ポイントの上昇 ～

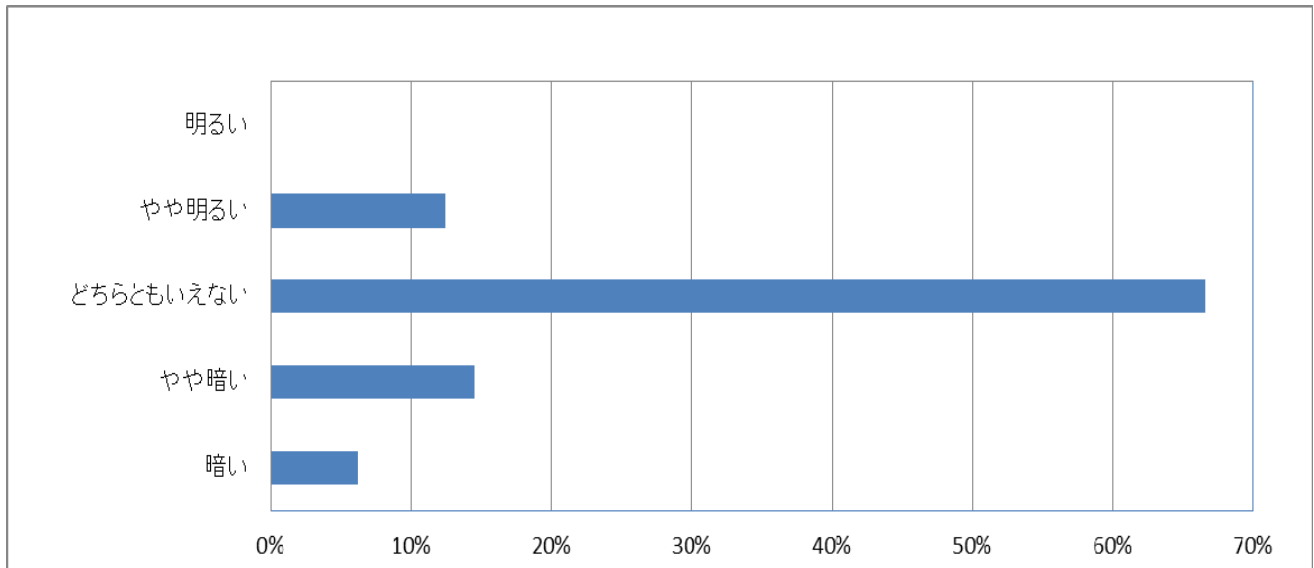


【不動産業 主要DI】

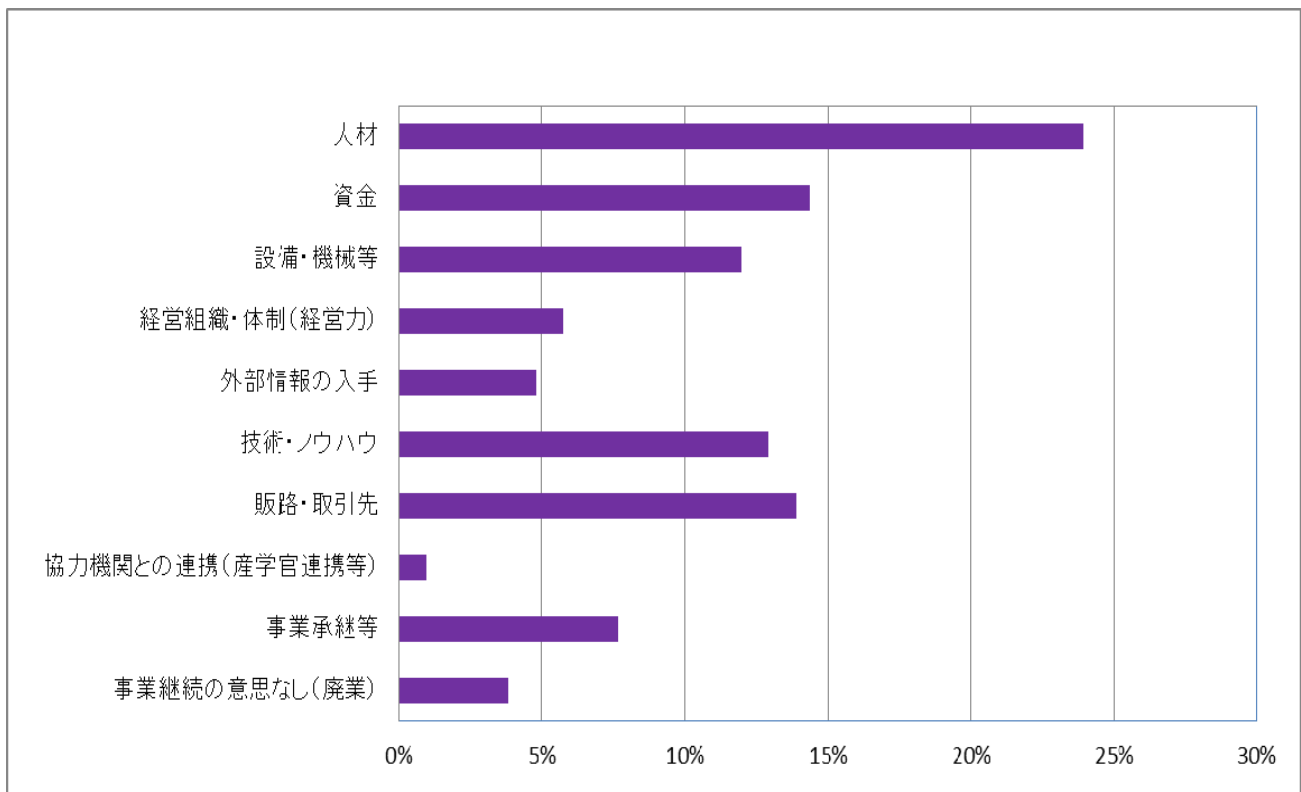
	28年 9月	12月	前回 29年 3月	今回 6月	次回 見通し 9月	方向 (前回比)
業況判断	▲42.9	14.3	▲16.7	20.0	▲20.0	↗
売上額	0.0	28.6	0.0	0.0	20.0	→
収益	0.0	14.3	0.0	0.0	0.0	→
販売価格	▲14.3	14.3	0.0	0.0	0.0	→
仕入価格	▲28.6	0.0	0.0	0.0	0.0	→
在庫	▲28.6	▲14.3	▲16.7	0.0	0.0	↗
資金繰り	▲28.6	▲14.3	▲16.7	0.0	0.0	↗
人手	0.0	▲16.7	▲33.3	▲60.0	▲60.0	↘

特別調査【中小企業の3～5年後の事業の見通しについて】

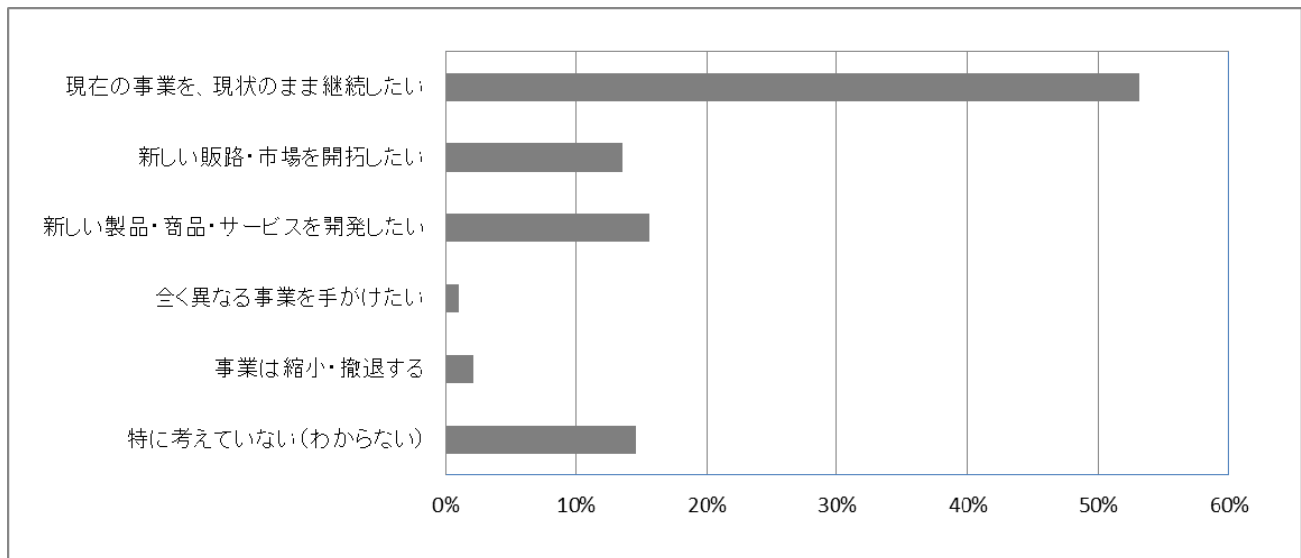
問1. 3～5年後の自社の事業をどのように見通していますか。



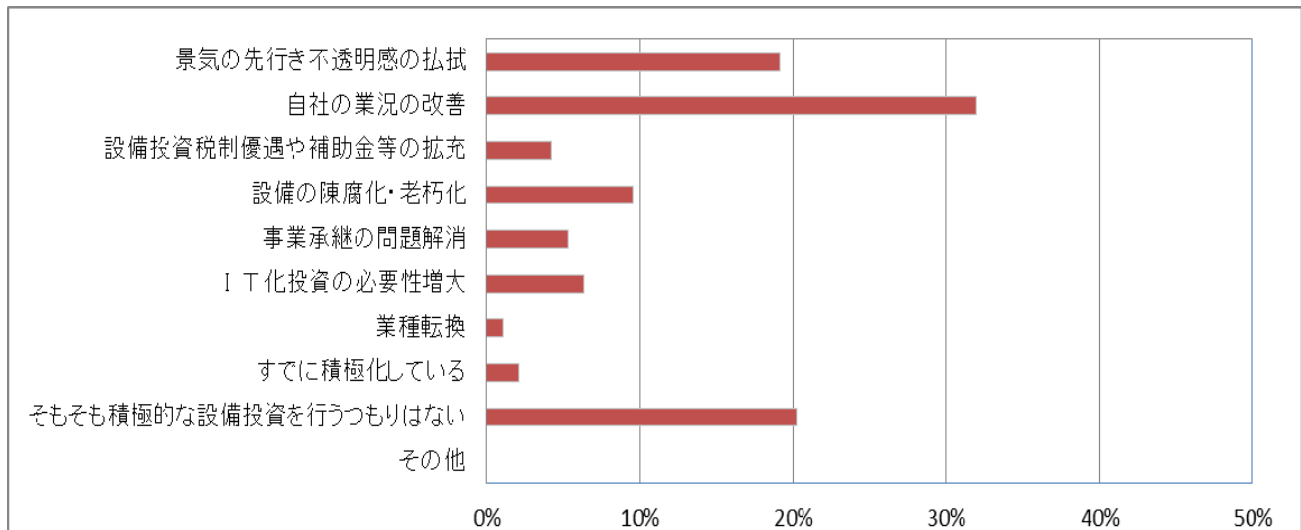
問2. 3～5年後に向けて安定した事業を続けるために重視する事柄について、どのようにお考えですか。



問3. 3～5年後に向けて、現在の事業をどのように展開していきたいとお考えですか。



問4. 3～5年後に向けて安定した事業を続けるために、どのような状況になれば積極的な設備投資を開始しますか。



問5. 3～5年後の事業の継続・発展へ向けて、公的機関、商工会議所、商工会、金融機関等の経営相談窓口からどのような支援を受けたいですか。

