

2025年卒対象

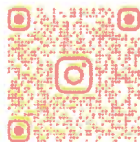
企業説明会

秋田信用金庫

大切にしたい あなたとのつながり



秋田信用金庫

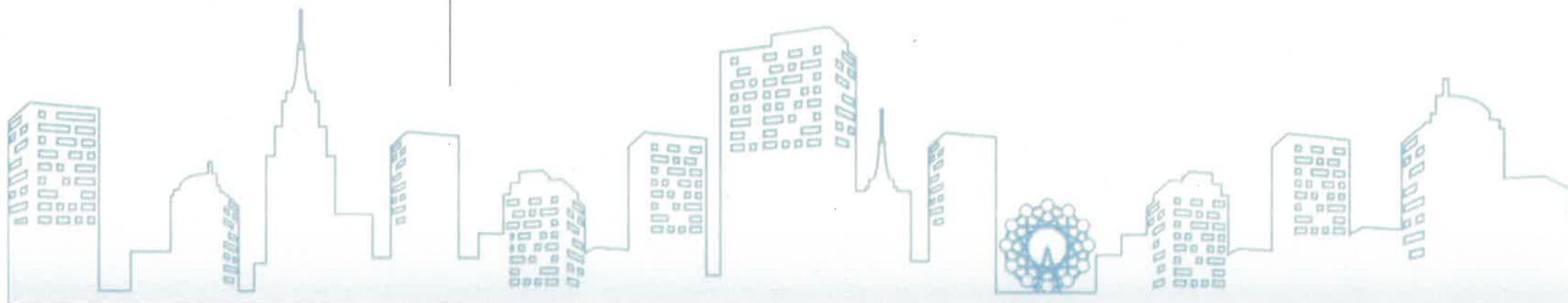


あきしん 公式Instagram



Agenda

1. 秋田信用金庫と信用金庫業界
2. 仕事内容・社内の雰囲気
3. 募集要項
4. 福利厚生・各種制度
5. 応募方法・選考の流れ

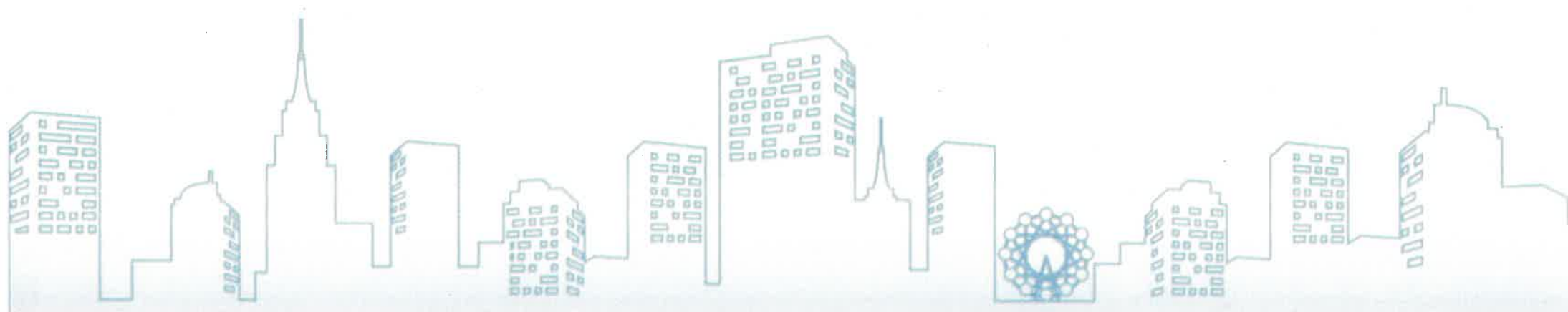


INDEX

目次

1

秋田信用金庫と信用金庫業界



秋田信用金庫の概要

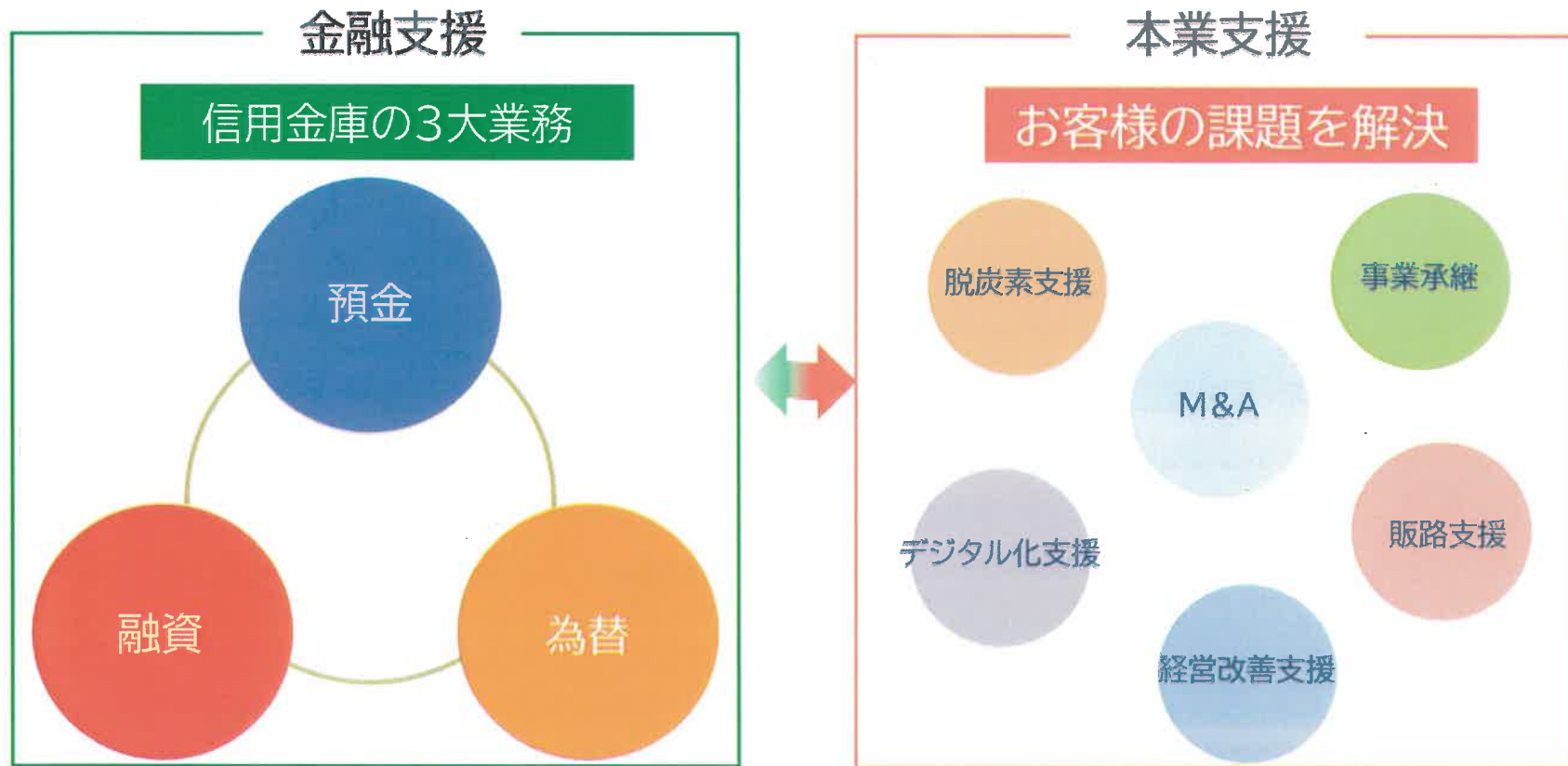
2023年3月末時点

秋田信用金庫	
役職員数	164名
店舗数	16店舗
当期純利益	1億91百万円
自己資本比率	12.27%
会員数・出資金	23,252人(12億50百万円)
預金・積金	1,386億44百万円
貸出金	767億48百万円



地元でお預かりしたお金を地元の中小企業や住民の皆様にご融資還元することで地域発展に貢献します！
また、地元の文化活動を積極的に支援し、「街づくり・人づくり」にお役に立てるよう、日々取り組んでいます。

信用金庫の事業内容

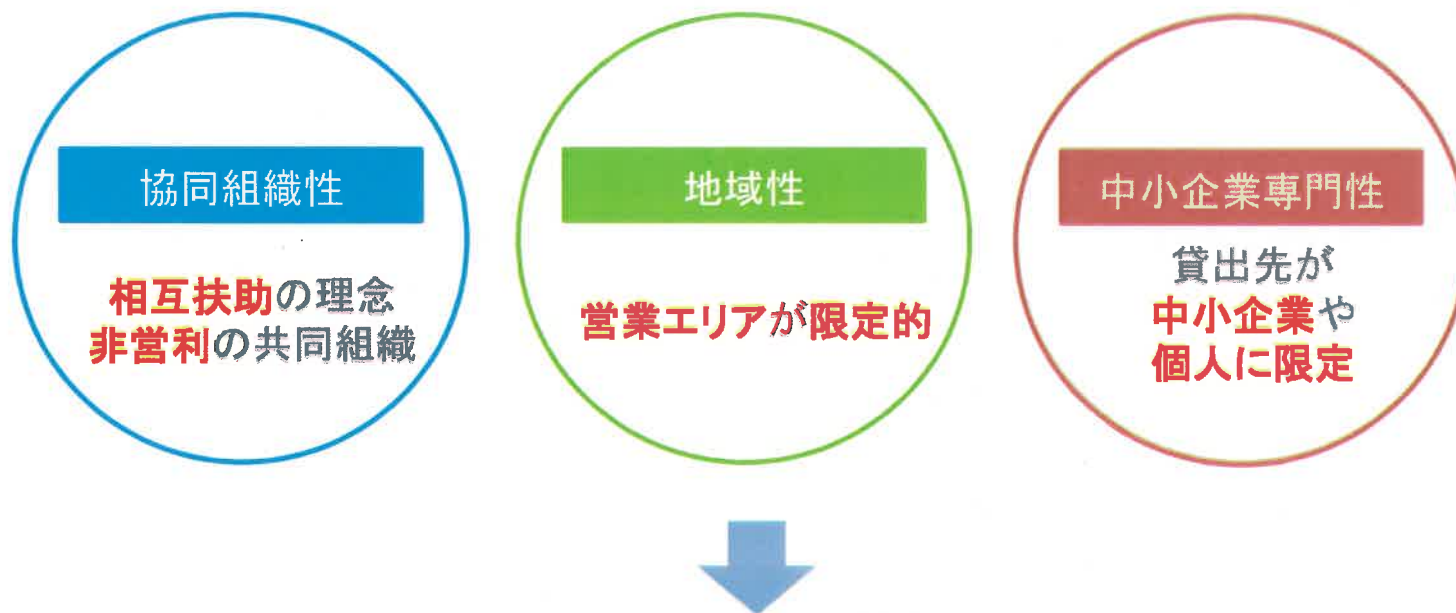


信用金庫と銀行の違い



	組織形態	会員資格	営業エリア	業務範囲(預金・貸出金)
信用金庫	会員の出資による共同組織	地区内に住所または居所を有する者 ／事業所を有する者／勤労に従事する者 ／事業所を有する者の役員 事業者の場合、従業員300人以下、 または資本金9億円以下の事業者	限定された地域	預金は制限なし/ 融資は原則として会員を対象とする
銀行	株式会社組織	制限なし	制限なし	制限なし

信用金庫だからこそそのやりがい



非営利組織だから・職域が限定されているからこそ

もっと地域社会に寄り添い、地域の発展に貢献できる

信用金庫の強み(業界内のネットワーク)



他金融業界にはない強みとして、信用金庫業界内で強固なネットワークを結んでおり、**全国の信用金庫のホームドクターである『信金中金』とともに地域課題に対応します。**

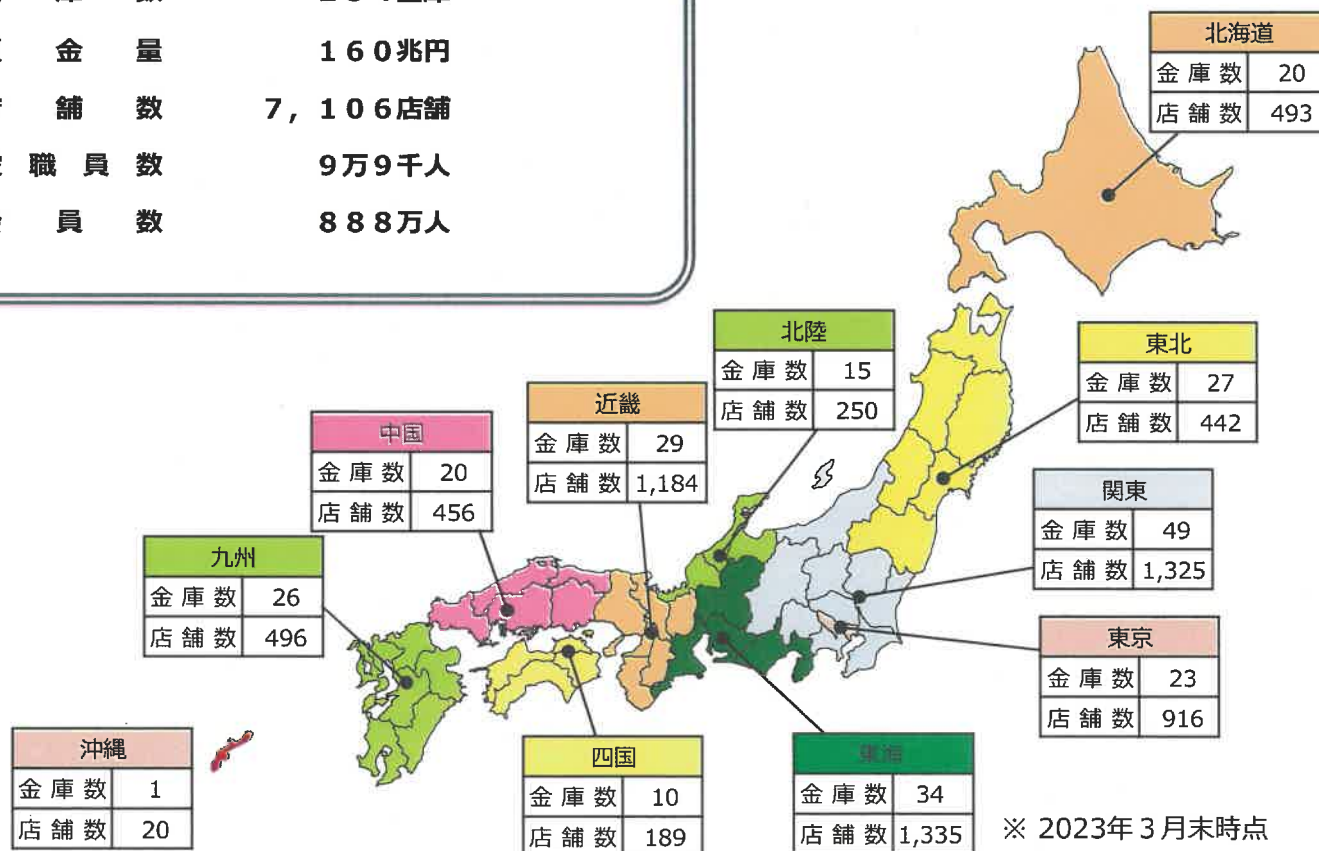
全国信用金庫のネットワーク



Face to Face

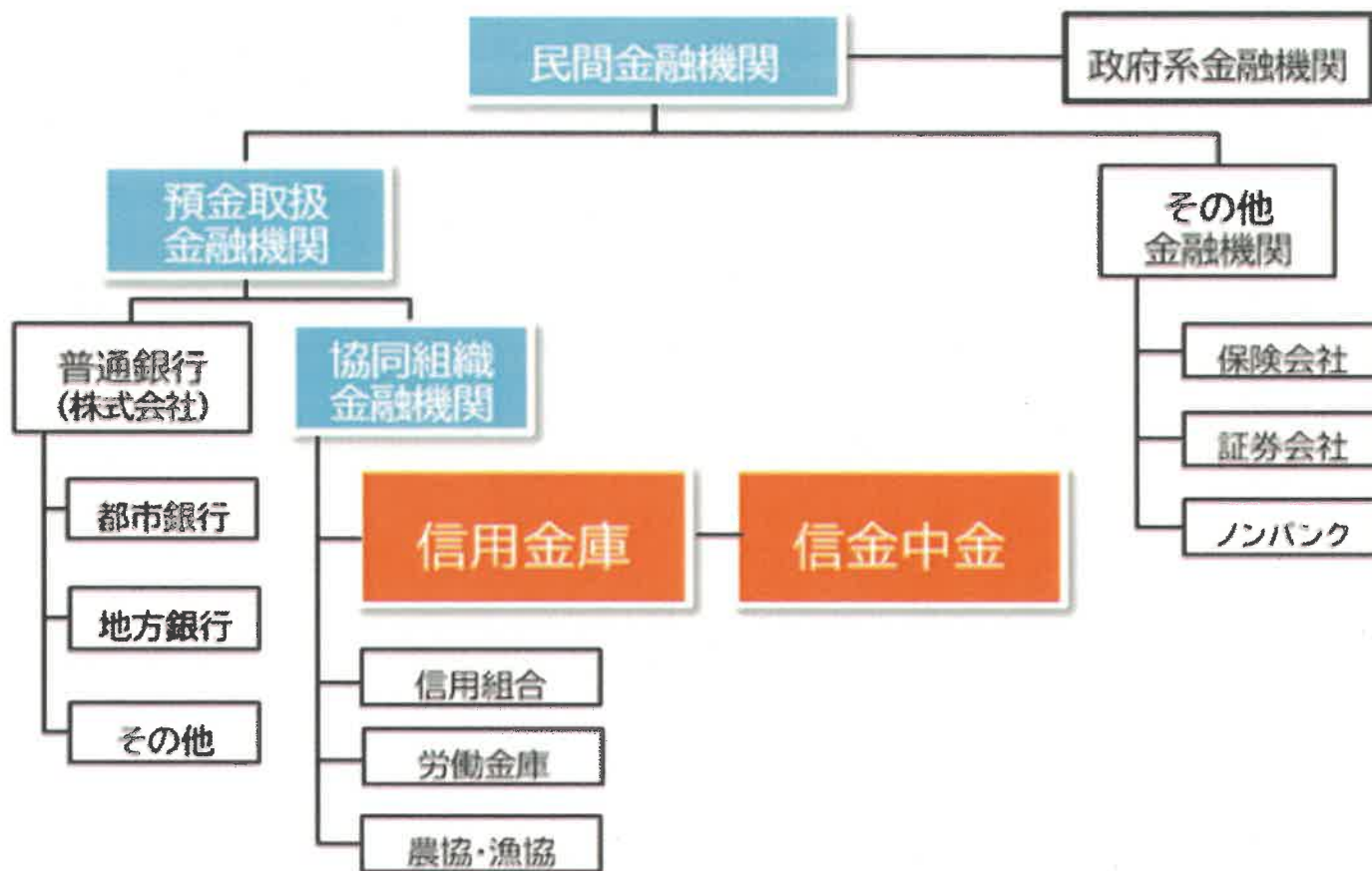
信用金庫

金庫数	254金庫
預金量	160兆円
店舗数	7,106店舗
役員数	9万9千人
会員数	888万人



※ 2023年3月末時点

信用金庫業界の位置づけ



経営理念



理事長 菅原 浩

共生

地域の人々との対話の中で共感の和を広げ、「共に生きる」を第一とします。

信頼

常に幅広い知識で親身に相談に対応できる職員の教育に努め、日々の行動をもって信頼を築きあげます。

変革

時代の変化「いま」を豊かな感性で受けとめ、常に創意工夫・意識改革をもって、新しい発想で積極的に業務に取り組みます。

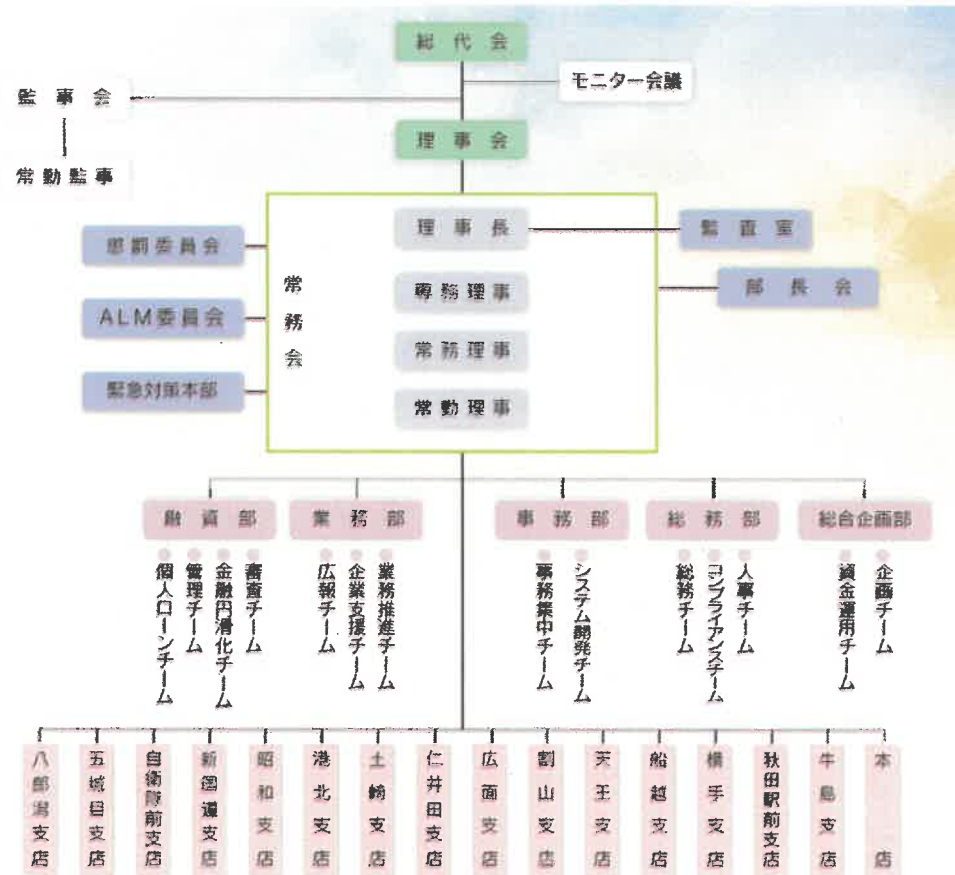
秋田信用金庫のネットワーク

店舗一覧

〈あきしん〉店舗一覧

本店	〒010-0921 秋田港水町三丁目3-18 TEL 018-623-5116 FAX 018-623-5117
牛島支店	〒010-0982 牛島町牛島町一丁目1-5 TEL 018-635-2434 FAX 018-635-2104
秋田駅前支店	〒010-0901 秋田市中通二丁目4-1 TEL 018-632-2140 FAX 018-632-5102
横手支店	〒013-0022 横手市西町4-27 TEL 0182-32-6380 FAX 0182-32-6377
船越支店	〒010-0941 男鹿市船越字内子97 TEL 0185-35-3011 FAX 0185-35-3012
天王支店	〒010-0981 雄勝町天王字上江川47-408 TEL 018-878-5135 FAX 018-878-5316
別荘支店	〒010-1805 秋田市新庄船子町3-20 TEL 018-663-8160 FAX 018-664-3526
広面支店	〒010-0941 秋田市広面字野ノ井16-1 TEL 018-632-5551 FAX 018-632-5552
仁井田支店	〒010-1407 秋田県仁井田新道二丁目16-3 TEL 018-632-7555 FAX 018-632-7551
土崎支店	〒011-0945 秋田県土崎港字一丁目11-13 TEL 016-845-0131 FAX 016-845-6217
湯北支店	〒011-0941 秋田県湯北町湯北二丁目2-43 TEL 018-645-0175 FAX 018-645-3411
船和支店	〒018-1401 雄勝町船和大字船和1591 TEL 018-877-4120 FAX 018-877-4122
新徳津支店	〒010-0962 秋田市新徳津字一丁目5-44 TEL 018-662-3315 FAX 018-662-3516
白前駅前支店	〒011-0942 秋田市土崎港新道四丁目6-47 TEL 018-845-1151 FAX 018-845-1152
五城目支店	〒016-1755 南秋田郡五城目町金巻ノ目一丁目7-14 TEL 018-652-2116 FAX 018-652-2117
八郎潟支店	〒018-1612 雄偉町八郎潟町字船越195-2 TEL 018-875-2544 FAX 018-875-4424

組織図



INDEX

目次

2

仕事内容・職場の雰囲気



各担当業務について



窓口担当

店舗の顔としてお客様を笑顔でお出迎えするカウンター業務



得意先係担当

担当区域内のお客様に直接訪問しコンサルティングを行う業務

先輩紹介(窓口担当)



2022年4月入社

本店

柴田 紗花

仕事内容

「来店されたお客さまの対応」をします。

預金業務(入出金、口座開設、定期預金のお預かり等)が中心となりますが、融資や投資信託・保険などの様々な商品のご案内も行います。

来店されたお客さまを一番先にお迎えする「営業店の顔」となる業務です。

心がけていること

私は、「常に明るく丁寧な接客」を心がけています。

入庫当初は、書類説明や商品提案がやや一方的だったと感じていました。しかし、経験を重ねることで、お客さまのニーズを把握し、笑顔で分かりやすく説明することができるようになり、お客さまから感謝の言葉をいただくことが増えました。

当たり前のことかもしれませんが、窓口業務を通じて「お客さまに喜んでいただける瞬間」が、私にとって最もうれしい時です。

柴田さん(窓口担当)の1日スケジュール

- 8:30** ● 出勤。カウンターロビーの清掃をはじめ、開店にむけた準備を行う。
- 9:00** ● 開店。支店の顔として、明るいあいさつと笑顔でお客さまをお迎えする。
- 10:00** ● 定期預金が満期を迎えたお客様が来店。
投資信託にも興味があるとのことだったので、ご案内。
- 11:30** ● お昼(お弁当を食べることが多いです！)
- 12:30** ● 午後の業務再開
- 15:00** ● 閉店。みんなで1日の業務の締めを行う。
伝票と実際の現金に1円でも違いがあれば、原因を徹底的に調べる。
- 17:20** ● 退社
月末などの特別忙しいときを除き、定時に退社できることが多いです。



先輩紹介(得意先係担当)



2017年4月入社

本店

阿部 龍生

仕事内容

担当エリアの**法人先や個人宅を訪問**し、集金や融資の相談・各種金融商品の提案などを行います。

窓口担当よりもお客様との距離は近くなり、コミュニケーション能力を發揮できる業務です。

時間をかけて「**お客様との信頼関係**」を築いていきます。

うれしかったこと

私が入庫4年目の時、新型コロナウイルスが蔓延し、多くの地元企業が厳しい経営状況に直面していました。

そうしたお客様に対し、一刻も早い支援を目指し、**迅速な融資手続き**に全力を尽くしました。

その時に、お客様からいただいた感謝の言葉は、とてもうれしかったことを覚えています。

世界中が混乱する中、地域金融機関として地元企業を最優先に考え、行動し、支援できたのは「**地元の信用金庫**」であるからこそだと思います。

阿部さん(得意先係担当)の1日スケジュール

- 8:30 ● スケジュールの確認、朝礼。店内ミーティング。
- 9:00 ● 営業活動。
法人・個人のお客さまを訪問。
(訪問内容は、集金や融資の相談など日によって様々です！)
- 12:00 ● 帰店。午前中に発生した手続きの処理
- 12:30 ● 昼食。午後に備えてリラックス。
- 13:30 ● 営業活動。
法人・個人のお客さまを訪問。
(新規開拓にも取り組みます！)
- 16:00 ● 帰店。午後に発生した手続きの処理。明日の準備。
- 17:20 ● 退社。



秋田信金の様子



支店の窓口



本部外観

部活動



野球部



竿灯同好会

イベント参加



横手の雪まつり



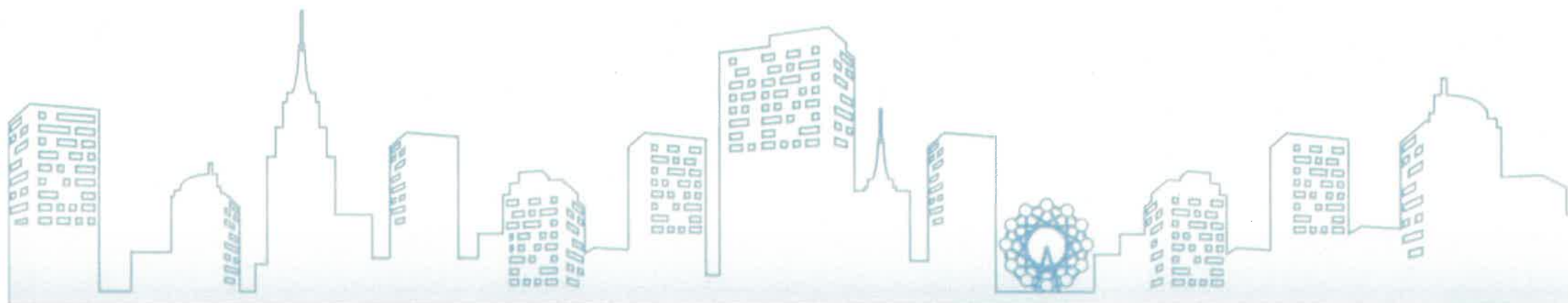
秋田竿灯まつり

INDEX

目次

3

募集要項



募集要項

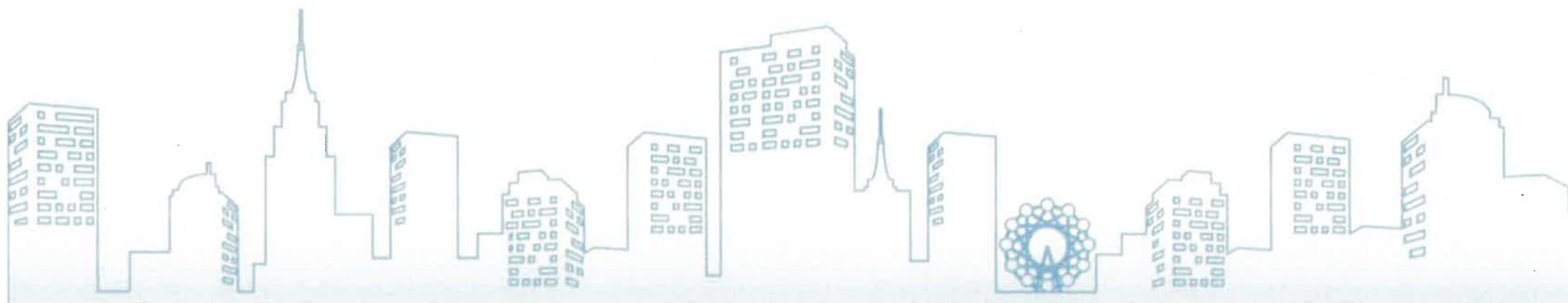
項目	正社員
採用予定人数	10名程度 <前年度 7名>
勤務時間	8時30分～17時20分
休日	週休2日制、土・日曜日、祝日、年末年始、年次有給休暇、慶弔休暇、季節休暇 等 (有給休暇のうち1年に1回、連続した5日間を必ず取得していただきます。)
募集学部・学科	全学部全学科
勤務地	支店所在他に同じ (秋田市、潟上市、男鹿市、横手市、五城目町、八郎潟町)
初任給	大学院・大学卒 初任給:月給200,000円、 短大・専門・高専卒 初任給:月給176,000円 (2024年4月時点)
賞与	年3回 (2023年度実績)
諸手当	通勤手当、遠隔地手当、子供手当、得意先手当等

INDEX

目次

4

福利厚生・各種制度



福利厚生

- ◆各種社会保険完備
- ◆信用金庫厚生年金基金
- ◆退職金制度
- ◆健康診断
- ◆慶弔金・見舞金
(結婚祝／出産祝／死亡お悔み金／傷病見舞金／入院見舞金など)
- ◆育児・介護休業

研修制度など

入庫予定者懇談会

入庫前の基礎知識を身につけることができます。
当日は、先輩職員の経験談のほか、入庫職員の顔合わせを行います。

秋田県信金協会合同研修

入庫予定者全員が参加する合宿形式の研修を実施します。
これにより、入庫予定者間の相互理解を深めることができます。

通信講座・e-ラーニング

自宅で、業務関連知識のほかビジネスマナーやPCスキルといった社会人としての基礎知識を学ぶことができます。

1day職場体験

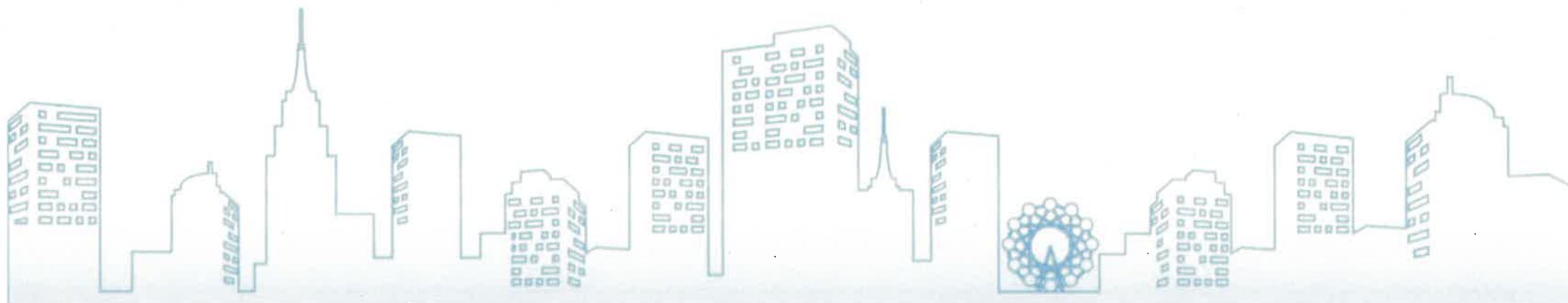
実際に会社で働く体験は、会社の雰囲気や先輩職員の人柄を直接感じる貴重な機会となります。

INDEX

目次

5

応募方法・選考の流れ



選考の流れ

エントリー

キャリアタス就活からエントリーをお願いいたします。

書類選考・適性検査

採用選考申込には下記の①～③を当金庫宛に郵送して下さい。
①履歴書、②成績証明書、③卒業見込証明書
※適性検査(WEB)も受検していただきます。

一次面接

最終面接

内々定

最終選考を合格された方には、
通過のご連絡をご案内をいたします。

応募方法

まずは キャリタス就活 からエントリー

今後の選考・各種セミナーについて、ご確認をお願いします。

大切にしたい あなたとのつながり



秋田信用金庫

