

NISAや  
資産形成で  
お悩みの方に  
オススメ

あおしん

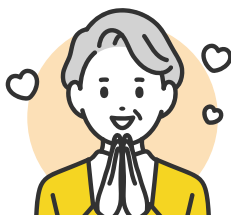
少額から気軽に始められる投資信託

# 積立投信

## サービス

### 気軽に

毎月1,000円からと  
無理のない金額ですので  
気軽に始められます



### 手間なし

毎月同じ日、同じ金額で  
自動購入なので  
手間がかかりません  
(ボーナス時期設定も可能)



### リスク軽減

購入単価が平準化され  
長期的な資産づくりには  
有効な方法です



POINT

1

プロが運用する「投資信託」を  
少額からご購入いただけます！

- 投資信託は、投資に関する高度な知識や技術を持った運用のプロが、お客さまに  
かわって運用します。
- 投資は金融資産を多くお持ちの方だけがするものではありません。あおしんの  
積立投信サービスは、毎月1,000円からの少額投資を可能とします。

POINT

2

毎月購入することで、時間分散による  
リスク軽減効果が期待できます！

- 毎月の引落しにすることで、面倒な注文手続きも必要ありません。
- 「長期」での資産形成を目指しているので、投資経験の少ない方でも「いつ買った  
らいいのかわからないのか？」「もうちょっと待つべきなのか」などの購入のタイミングで思  
い悩むことはありません。
- ドル・コスト平均法\*により、平均購入単価を引き下げる効果が期待できます！

\*ドル・コスト平均法について詳しくは裏面をご覧ください

青木信用金庫

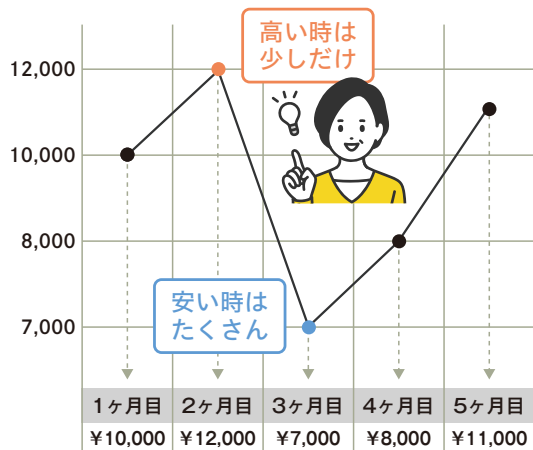


商号等 青木信用金庫  
登録金融機関 関東財務局長(登金)第199号

# 投資するタイミングがわからなくても安心の“ドル・コスト平均法”

ドル・コスト平均法により、平均購入単価を「引き下げる効果」が期待できます！

安いときに買って高いときに売る。理想ではありますが、プロでもなかなかうまくできるものではありません。そこで、一定額を定期的に購入すると価格が安いときに多くを、価格が高いときに少しだけを購入できることから、平均購入単価を低く抑えることができるといわれています。



金融商品を定期的に、継続して、一定の金額で購入していく投資手法。「ドル・コスト平均法」を活用することで、基準価額が安いときには多い口数を、高いときには少ない口数を買付けることとなり、結果として一度に購入するよりも平均購入単価を低く抑える効果が期待できます。

※相場の上昇時に損失を防止するものではありません。

- 数字はあくまで仮定であり、将来の成果を約束するものではありません。また、手数料、税金などは考慮していません。
- 積立投信サービスは、購入時期を分散することにより平均購入単価を低く抑える効果が期待できると同時に、毎月決まった日に預金口座から自動振替で引落とし、自動的に投資信託を買付けるため、相場変動を意識しすぎて購入のタイミングを逃してしまうことはありません。（※引落指定口座に残高がない場合は、その月の引落とし・買付は行われません。）
- ドル・コスト平均法は、平均購入単価が安定することを示すものであり、相場の上昇時における損失を防止するものではありません。

基準価額	¥10,000	¥12,000	¥7,000	¥8,000	¥11,000	購入金額合計	平均購入単価
一度に購入	¥50,000 50,000口					¥50,000 50,000口	¥10,000
積立投信	¥10,000 10,000口	¥10,000 8,333口	¥10,000 14,285口	¥10,000 12,500口	¥10,000 9,090口	¥50,000 54,208口	<b>¥9,223</b>

基準価額の動向によっては、平均購入金額が高くなることもあります。

## 〈お申込み内容〉

ご利用いただける方	個人のお客さま
積立期間	積立期間の定めはありません。(ただし、購入ファンドが償還を迎えた場合は、取扱いを終了させていただきます。)
購入金額	1,000円以上1,000円単位(年6回まで毎月の購入額を増額できます。)*購入金額には、手数料とそれにかかる消費税等を含みます。
引落指定日	5日、15日からお選びください。(当金庫休業日の場合は翌営業日が振替日となります。)
購入日	引落指定日の2営業日後となります。 ※引落指定日に残高不足等で引落しができなかった場合、その月の買付けはお休みとなります。(総合口座貸越による自動引落しは行われません。) ※複数の銘柄を同一のご購入日に購入される場合、また、異なるご購入日も、休業日の関係で実際の引落日が同一日にあたった場合、合計の金額にて引落しができない時には、そのいずれかの銘柄を買付けるかは当金庫の任意とします。
契約中止・変更	ご指定の引落指定日を含む7営業日前までに当金庫所定の方法でお申出ください。

## 下記をよくお読みください

### 〈投資信託の一般的な留意事項について〉

- 投資信託は預金や保険契約ではなく、預金保険機構、保険契約者保護機構の保護対象ではありません。また、当金庫でご購入いただいた投資信託は、投資者保護基金の対象ではありません。
- 当金庫は投資信託の購入、換金等の取扱いを行う販売会社であり、設定・運用は各運用会社が行います。
- 投資信託をご購入の際は、最新の「投資信託説明書(交付目録見書)」および目録見書補完書面等を必ずご覧いただき、内容をご確認いただいたうえで、ご自身でご判断ください。
- 「投資信託説明書(交付目録見書)」および目録見書補完書面等は、当金庫本支店の窓口にご用意しています。
- 投資信託の取得のお申込に関しては、クーリングオフ(書面による解除)の適用はありません。

### 〈投資信託のリスクについて〉

- 投資信託はリスクを含む商品であり、運用実績は市場環境等により変動しますので、元本の保証や分配金等並びに利回りの保証はありません。したがって、投資した資産の価値の減少を含むリスクは、投資信託をご購入されるお客さまに帰属します。
- 投資信託は国内外の株式、債券、リート(不動産投資信託)等に投資しているため、投資対象の価格変動、金利の変動、外国為替相場の変動、その他発行者の信用状況の変化等により基準価額が下落し、投資した資産の価値が投資元本を下回る(元本欠損が生じる)場合があります。

### 〈投資信託に係る手数料について〉

- 購入時手数料/お申込日(ご指定日がある場合はご指定日)当日(又は翌営業日)の購入価額に最高3.3%(消費税込)以内で当金庫が定める率を乗じて得た額がかかります。
- 運用管理費用(信託報酬)/純資産総額に対し、最高年1.848%(消費税込)の率を乗じて得た額が、信託財産の中から、差し引かれます。
- 信託財産留保額/換金お申込日(ご指定日がある場合はご指定日)当日(又は翌営業日)の基準価額に最高0.3%の率を乗じた額が差し引かれます。
- その他諸費用/監査費用、有価証券売買時の売買委託手数料、信託事務の諸費用等は、ファンドより実費として間接的にご負担いただきます。その他詳細につきましては、各ファンドの投資信託説明書(交付目録見書)等をご覧ください。