

メンバープラス 定期預金

新井信金
会員の方
限定!!

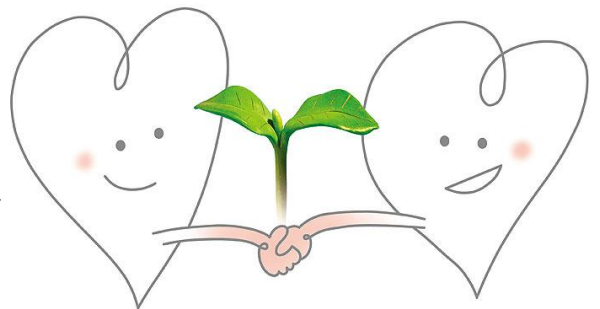
| | |
|--------|--|
| ☆募集期間 | 令和8年4月1日～令和8年9月30日 |
| ☆預入対象者 | 当金庫会員の方（個人・法人） |
| ☆募集金額 | 20億円 |
| ☆預入金額 | 1会員 1,000万円まで 1口 10万円以上 500万円まで |
| ☆預入期間 | 3年および5年 |
| ☆適用金利 | 3年定期預金 0.600% 5年定期預金 0.800% ※ともに自動継続後は店頭表示金利とします |
| ☆その他 | <ul style="list-style-type: none">・新規預入が対象です。既存の定期預金からの預け替えはできません・中間利息受取のため預金者名義の普通預金口座が必要になります・中途解約の場合は、当金庫所定の中途解約利率を適用します・出資金取扱店でのみお申込みができます・会員でなくなった場合は中途解約いたします・募集総額に達した場合はお取扱いを終了させていただきます・預金保険の対象商品であり、預金保険の範囲内で保護されます・2013年1月1日～2037年12月31日までの間で支払われる利息には、復興特別所得税が追加課税されるため20.315%（国税15.315%、地方税5%）の税金がかかります |

◇ 当金庫の会員になりませんか？ ◇

会員とは…共同組織の地域金融機関である信用金庫では、組織を構成する一人ひとりのお客さまの中から会員資格を持ち、信用金庫に出資していただいた方を「会員」と呼んでいます。

会員資格…当金庫の営業地域に、お住まいの方・お勤めの方
事業所をお持ちの方およびその役員

会員条件…出資加入が必要となります。



詳しくは、お近くの店舗窓口・渉外担当者にお問い合わせください。