

Asahi Business Letter

2023.Aug
vol.7

100周年
特別企画

100年企業 ご紹介

永続経営企業さまの
「強さの秘密」を掲載しました。

発行：

朝日信用金庫
お客さまサポート部

100年企業が知っておきたいファミリービジネス理論

日本では100年企業のほとんどが同族経営だと言われています。近年の研究をみていると、「同族経営の強みを発揮することができた企業こそが、長寿企業になれる」と言うことができそうです。

そこで今回は、100年企業のことを理解するのとはほぼ同義といっても過言ではない、ファミリービジネス理論について取り上げます。

(1)ファミリービジネスとは

「ファミリービジネス」という言葉を耳にする機会が少しずつ増えてきたのではないのでしょうか。日本語に訳すと、「オーナー系企業」や「同族経営」、「家族経営」ですが、規模の大小を問わずに当てはまるとされているため、あえて訳さずに「ファミリービジネス」という言葉が使用されています。

(2)ファミリービジネスの強み

海外では名刺交換の際、「弊社はファミリービジネスなんですよ」と言うと、「それは素晴らしいですね!」と称賛されるそうです。

ファミリービジネスでは、長期的な視点に立った経営ができたり、所有と経営の一致により機動力のある経営が可能になったり、非ファミリービジネスよりも模倣困難な経営資源を豊富に持っているという研究結果もあり、そういったファミリービジネスの強みへの理解が浸透してきているためです。

(3)スリーサークルモデル

ファミリービジネスの理論の中で最も有名なフレームワークが、スリーサークルモデル(3円モデル)です。図表のとおり、ファミリービジネスを、「所

有(オーナーシップ)」と「経営(ビジネス)」と「創業家(ファミリー)」という3つの視点に切り分けて考えるというものです。

3つの円を少しずつ重なるように描くと、7つの領域が出来上がるので、それぞれにファミ

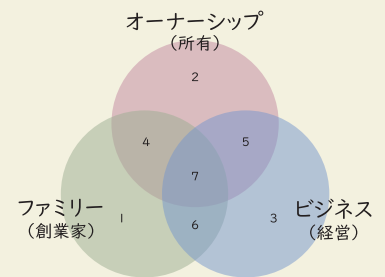
リービジネスに関わる人物を書き込んでいきます。7つのうち、別の領域に書き込まれた人物同士は視点、立場が異なるため、基本的に考えは合いません。円が重なるところで緊張関係が生まれ、場合によっては紛争が生じやすいので注意が必要ということになります。

このフレームワークを自社の現状分析に役立てていただけたらと思います。

(4)200年企業に向けて

ファミリービジネスの強みを活かしてさらにビジネスを成長発展させ、ファミリーを繁栄させていくためには、意思疎通がいかに円滑に図れるかが重要になります。ファミリービジネスの理論をうまく使いながら、100年企業を目指す会社も、すでに100年企業である企業も、100年、200年企業を目指していただけたらと思います。

●図表 スリーサークルモデル



出所:ジョン・A・デーヴィス/ケリン・E・ガーシック/マリオン・マツカラム・ハンプトン/アイヴァン・ランズバーグ『オーナー経営の存続と承継 15年を超える実地調査が解き明かすオーナー企業の発展法則とその実践経営』(流通科学大学出版)より作成



ごあいさつ

平素より朝日信用金庫をお引き立ていただき、誠にありがとうございます。

おかげさまで、本年8月3日に当金庫は創立100周年を迎えることになりました。これもひとえに、地域の皆さま方の永年にわたるご支援の賜物と深く感謝いたしております。

当金庫は100年の節目を迎えましたが、お客さまの中には100年を超える経営をされている企業さまが多数いらっしゃいます。

長寿企業の多くは、昨今のコロナ禍だけでなく、天災地変、戦争やバブル崩壊による長引く不況など、幾多の困難に立ち向かい乗り越えて、「のれん」を守ってきた実績とノウハウがあり、また、その時世時節に応じた柔軟な経営により、非常事態に強い企業が多いと思われ

今回、一部ではありますが創業100年を超えるお取引先企業を3回にわたりご紹介させていただくことで、皆さま方の企業経営活動の一助としてご参考にしていただければと存じます。

当金庫は、創立100周年という節目にあたり、改めて信用金庫としての本分と地元の皆さまへの感謝の心を忘れずに、地域社会との共存・共栄が最も重要であるという企業理念のもと、「親身で頼りになる金融機関」を目指すとともに、経営体質の強化に一層努め、持続可能な社会の実現に貢献して参ります。

末筆ではございますが、今後とも変わらぬご愛顧を賜りますようお願い申し上げます。



芥川製菓 株式会社
創業1886年(明治19年)

神明支店

事業内容 ▶ チョコレート菓子の製造・販売
所在地 ▶ 東京都豊島区駒込1-44-2
連絡先 ▶ 03-3942-2001
U R L ▶ <http://www.akutagawaseika.co.jp>

自社PR等

芥川製菓株式会社は大正3年からチョコレートの製造に携わっている創業明治19年の老舗チョコレートメーカーです。チョコレートを通じて「美味しさ」「楽しさ」を提供できるよう地道に取り組んでおり、その実力は高級ホテル、洋菓子ブランドの商材を通して高く評価されております。



株式会社 伊豆榮
創業1725年(享保10年)

上野支店

事業内容 ▶ 飲食業
所在地 ▶ 東京都台東区上野2-12-22
連絡先 ▶ 03-3831-0954
U R L ▶ <http://www.izuei.co.jp>

自社PR等

江戸中期より鰻割烹として親しまれて参りました。備長炭の強火力で香ばしく焼き上げた鰻を砂糖を使用せず、味醂のほど良い甘さを生かした少々辛めのタレにくぐらせる。香りも味も絶品。職人が代々受け継いだ伝統の技と味をお届けします。徳川家ゆかりの上野公園を眺めながらお楽しみ下さい。



浅草中屋 (中川株式会社)
創業1910年(明治43年)

浅草雷門支店

事業内容 ▶ 祭用品の製造小売、システム開発
所在地 ▶ 東京都台東区浅草2-2-12
連絡先 ▶ 03-3841-7877
U R L ▶ <https://www.nakaya.co.jp>

自社PR等

『日本の祭りを、日本の伝統を』 創業明治43年の祭用品専門店 浅草中屋。鯉口、ダボ、股引、腹掛、裵天、地下足袋、「祭のことなら何でも揃う」をモットーに豊富な品揃えで地元浅草はもちろん、全国の祭好きの皆様からご愛顧いただいております(電話注文、オンラインショップからも購入可能)。



有限会社 いせ辰
創業1864年(元治元年)

根津支店

事業内容 ▶ 江戸千代紙 製造販売
所在地 ▶ 東京都台東区谷中2-18-9
連絡先 ▶ 03-3823-1453
U R L ▶ <https://www.isetatsu.com>

自社PR等

おもちゃ絵の版元として1864年日本橋堀江町で創業。伝統の木版手摺の技術で江戸千代紙の製造、販売。自社のオリジナルデザインを生かした風呂敷、巾着、手拭、文具も取り扱っております。



株式会社 石井
創業1899年(明治32年)

本所支店

事業内容 ▶ 皮革材料の輸入卸、バッグの輸入製造卸及び小売
所在地 ▶ 東京都墨田区東駒形2-4-1
連絡先 ▶ 03-3622-2908
U R L ▶ <http://www.ishijapan.com>

自社PR等

1899年の創業から一貫して革の仕入加工業に携わり、中でもインド産レザーの取引は90年以上の歴史があります。近年ではヨーロッパからの仕入も増え、各国に太いパイプを築いています。2000年代からはバッグの製造卸も始め、2011年には御徒町に自社小売店舗もオープンしました。



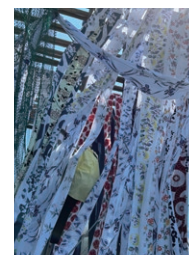
有限会社 伊勢保染工所
創業1916年(大正5年)

新小岩支店

事業内容 ▶ ゆかた・手拭染色加工
所在地 ▶ 東京都江戸川区松島2-19-11
連絡先 ▶ 03-3651-3459
U R L ▶ <https://iseyasu-some.jp>

自社PR等

当社は1916年に創業。日本独自の染色技法である「注染」を代々継承し東京都伝統工芸士に認定されました。伝統工芸品である「東京本染」は裏表なく柄が鮮やかで色褪せしにくいことが特徴であります。全て職人の手作業だからこそ生まれる繊細なぼかしや滲み、絶妙なタッチや立体感をお楽しみください。



株式会社 **伊藤伊**
創業1909年(明治42年)

湯島支店

事業内容 ▶ 図書館用品・図書館家具専門店
所在地 ▶ 東京都文京区湯島2-4-10
連絡先 ▶ 03-5689-6230
U R L ▶ <https://www.itin.jp>

自社PR等

図書館用品専門業として100年以上の歴史の中で培った知識と経験を活かし、※人から人に伝わる、長く愛してご利用いただける商品。※自然環境に配慮した、人と自然に優しい商品。※時代に流されない、柔軟で未来につながる商品。これらの提案と提供に、努力を惜しまぬよう取り組んでおります。



有限会社 **上原本店**
創業1890年(明治23年)

向島支店

事業内容 ▶ 食品製造販売
所在地 ▶ 東京都墨田区押上2-9-4
連絡先 ▶ 03-3622-8896
U R L ▶ <http://www.uehara-honten.co.jp>

自社PR等

こんにやく、ところてん、あんみつを中心に製造・卸販売を行っております。伝統の製法を受け継ぐこだわりの味を守り続け、1つ1つ心を込めて手作りし、品質に妥協せず、いつも同じ味わいを守り続けること。素材や製法に手間ひまを惜しまず仕上げる美味しさを、皆さまにご賞味頂ければ幸いです。



株式会社 **伊東精観堂**
創業1890年(明治23年)

瑞江支店

事業内容 ▶ 建設業・リフォーム業
所在地 ▶ 東京都江戸川区東瑞江1-25-4
連絡先 ▶ 03-5636-2615
U R L ▶ <https://ishome.jp>

自社PR等

アイエスホーム伊東精観堂の根っこにあるもの、それは『表具師』という紙や布を使って日本のインテリアを担ってきた歴史ある職人の「素材に恥じない技術とセンス、そして心構え」がルーツとなります。当社では代々教えられてきたこの「心構え」を大切に、一つ一つの工事に真剣勝負で臨んでおります。



株式会社 **宇田川金属工業所**
創業1918年(大正7年)

東向島支店

事業内容 ▶ 精密プレス板金加工業
所在地 ▶ 東京都墨田区東向島5-20-18
連絡先 ▶ 03-3611-2506
U R L ▶ <http://www.kukmetal.co.jp>

自社PR等

精密板金加工、金属プレス加工及びその後の溶接仕上等、また、付随するメッキ、塗装、アルマイト処理等を完成部品として納入。1個1セット～量産品まで適時対応。電子機器、インテリア、測定器、など多業種向けに筐体、パネル、シャーシ、金具類等を納品しています。



有限会社 **今半本店**
創業1895年(明治28年)

浅草雷門支店

事業内容 ▶ すき焼き
所在地 ▶ 東京都台東区浅草1-19-7
連絡先 ▶ 03-3841-1411
U R L ▶ <https://www.imahan-honten.co.jp>

自社PR等

当店の奥座敷は、建築後70余年経ち、お陰様で国の有形文化財に指定登録されました。浅草の喧騒を忘れた歴史ある空間でゆったりと流れる時を感じながら、美味しいすき焼きをご堪能ください。そして様々な出会いの場として、それが物語になるような店を目指して精進してまいります。



株式会社 **海老屋総本舗**
創業1869年(明治2年)

浅草雷門支店

事業内容 ▶ 佃煮製造販売
所在地 ▶ 東京都墨田区吾妻橋1-15-5
連絡先 ▶ 03-3625-0003
U R L ▶ <https://www.ebiyasouhonpo.jp>

自社PR等

明治2年吾妻橋にて創業以来、「温故創新」を社是とし、吟味した素材の味わいを大切に時代の嗜好に合わせた佃煮を作り続けております。塩分控えめでまろやかな味わいの『若煮佃煮』シリーズが定番商品です。



株式会社 **大塚楽器製作所**
創業1919年(大正8年)

東尾久支店

事業内容 ▶ 各種ギター絃及びオカリナの製造販売
所在地 ▶ 東京都北区田端新町1-5-7
連絡先 ▶ 03-3893-8422
U R L ▶ <https://ocarina.co.jp>

自社PR等

創業以来、ギター絃の製造に加え、最近はオカリナの製造も盛んです。企業理念は「ポケットに音楽を、未来を楽しく！」です。楽器の販売ではなく、音楽を通じて豊かな時間を提供し、脳と心を活性化し、人との交流を促進する活気ある人生を提供したいと考えています。



小倉鉄工 株式会社
創業1922年(大正11年)

江北支店

事業内容 ▶ 金属製品加工
所在地 ▶ 東京都足立区扇1-50-26
連絡先 ▶ 03-3890-4321
U R L ▶ <https://www.ogura-t.co.jp>

自社PR等

冷間鍛造による金属加工を主とし切削加工ネジ転造加工を行い自動車、自転車、建築、電力部品など各種機能部品製造をしております。少ロット短納期に対応、また試作のみにも対応します。



おかもとポンプ 株式会社
創業1918年(大正7年)

荒川南支店

事業内容 ▶ ポンプ及び周辺域の設計、製造、販売、設置、保守管理
所在地 ▶ 東京都荒川区南千住7-15-27
連絡先 ▶ 03-3803-4511
U R L ▶ <https://okamoto-pump.co.jp>

自社PR等

弊社は創業105年、水、温泉、海水の過酷な使用環境にも対応できる水中ポンプのスペシャリストとしてオーダーメイドの製品を提供して参りました。お客様にお困り事があれば、これまで築き上げてきた高い技術力とサービスソリューション力を駆使し共に解決する“考える技術集団”を目指しています。



株式会社 **釜浅商店**
創業1908年(明治41年)

合羽橋支店

事業内容 ▶ 料理道具販売
所在地 ▶ 東京都台東区松が谷2-24-1
連絡先 ▶ 03-3841-9355
U R L ▶ <https://www.kama-asa.co.jp>

自社PR等

明治41年創業、東京合羽橋にある鍋や包丁、フライパンなどを扱う料理道具専門店。『良理道具、良い道具には、良い理がある』という信念の下、オリジナルアイテムや日本各地からセレクトした“良い理がある道具”を提案し、プロの料理人をはじめ国内外問わず多くの方にご愛用いただいています。



小川産業 株式会社
創業1908年(明治41年)

三角支店

事業内容 ▶ 麦茶、きなこ、黒豆茶の製造販売
所在地 ▶ 東京都江戸川区江戸川6-31-4
連絡先 ▶ 03-3680-4306
U R L ▶ <https://tsubumaru.jp>

自社PR等

明治41年の創業以来、伝統的な製法を守りながら麦茶や、きなこなどの本物の味を伝え続けている老舗。“おいしくなる「ひと手間」を決して惜しまない”をモットーに、こだわり抜いて作られる製品は「美しく澄んだ透明感と、上品な味・香り」が特徴です。



有限会社 **雷門三定**
創業1837年(天保8年)

浅草雷門支店

事業内容 ▶ 飲食店(天ぷら)
所在地 ▶ 東京都台東区浅草1-2-2
連絡先 ▶ 03-3841-3200
U R L ▶ <http://www.tempura-sansada.co.jp>

自社PR等

「一に浅草、二に観音、三に三定の天ぷら」日本最古の天ぷら屋として江戸庶民の味を今に伝える老舗。ごま油で揚げた江戸前天ぷらは風味が香ばしく軽い歯ごたえ。海老、いか、貝柱のかき揚げが名物です。浅草観光、観音様のお参りの際のお食事にぜひお立ち寄り下さい。



株式会社 **川小商店**
創業1876年(明治9年)

浅草雷門支店

事業内容 ▶ 菓子製造販売・甘藷卸
所在地 ▶ 東京都台東区駒形2-1-26
連絡先 ▶ 03-3884-5303
U R L ▶ <https://www.oimoyasan.com>

自社PR等

明治9年(1876年)創業の甘藷(サツマイモ)問屋がサツマイモ菓子専門店『浅草おいもやさん興伸』を開店。「安心・安全」な原料をモットーに、自社農場、各地の生産者の厳選した良質の原料を使用し菓子を製造しております。食に対する意識が高まる中、一層安心安全な商品作りに努めております。



株式会社 **キワヤ商会**
創業1919年(大正8年)

ことばき支店

事業内容 ▶ ウクレレの卸売、小売業。ウクレレスクールの運営等
所在地 ▶ 東京都台東区松が谷1-7-3
連絡先 ▶ 03-3843-6761
U R L ▶ <https://www.kiwayasbest.com>

自社PR等

「For your colorful life」を社命とし、自社ブランドのウクレレ及び関連アクセサリ類の卸売業に加えて、東京・浅草にてウクレレショップ(小売業)・ウクレレスクール・ミュージアムの運営、ウクレレ普及のためのレンタルサービスなどを提供させていただきます。



東叡山 寛永寺
創業1625年(寛永2年)

上野支店

事業内容 ▶ 寺院
所在地 ▶ 東京都台東区上野桜木1-14-11
連絡先 ▶ 03-3821-4440
U R L ▶ <https://kaneiji.jp>

自社PR等

東叡山寛永寺は寛永2(1625)年、天海大僧正により江戸城鬼門(北東)にあたる上野の山に建立されました。山号は「東の比叡山」の意、寺号は寛永年間に創建されたことによります。現在の上野の花見は、寛永寺を創建する際、境内に奈良の吉野山から桜を移植したのがはじまりと云われています。



株式会社 **ゴガミ**
創業1920年(大正9年)

合羽橋支店

事業内容 ▶ ステンレス鋼卸売
所在地 ▶ 東京都台東区千束1-1-1-101
連絡先 ▶ 03-3875-8321
U R L ▶ <http://gogami.co.jp>

自社PR等

大正9年に創業し、大正、昭和、平成、令和とその時代ごとのお客様のニーズに答えるべく、流通業として業態を変化しつつ、対応しています。人手不足の昨今、少しでも得意先のお役に立てればと加工品にも力を入れています。



木村家本店 (有限会社あさくさ未希)
創業1868年(慶応4年)

浅草雷門支店

事業内容 ▶ 人形焼の製造販売
所在地 ▶ 東京都台東区浅草2-3-1
連絡先 ▶ 03-3841-7055
U R L ▶ <http://www.kimura-ya.co.jp>

自社PR等

浅草に数ある人形焼店の中で当店が最も歴史が長く元祖です。慶応4年の創業以来、初代の味を忠実に受け継いでおります。その初代が浅草の名所にちなんで考案したのが、五重の塔・雷様・提灯・鳩の四つの型です。どうぞ、昔ながらの本物の味をご賞味下さい。



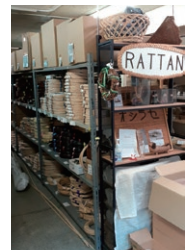
小西貿易 株式会社
創業1868年(明治元年)

浅草橋支店

事業内容 ▶ 籐(ラタン)原材料輸入販売
所在地 ▶ 東京都台東区柳橋1-27-3 平塚ビル1階
連絡先 ▶ 03-3862-3101
U R L ▶ <https://e-rattan.net>

自社PR等

日本屈指の幅広い品揃えで、伝統工芸品の籐製品作りの職人さん達プロフェッショナルだけでなく、本格的なラタン作品作りのバスケットリー作家さん達ハイアマチュアや、趣味の手芸やリハビリテーションなど、自然素材の風合いを生かした籐(ラタン)ならではのモノ作りをしたい方に高い支持を頂いています。



株式会社 **小林商店**
創業1902年(明治35年)

湯島支店

事業内容 ▶ 理化学機器販売および卸売業
所在地 ▶ 東京都文京区本郷3-27-11
連絡先 ▶ 03-3811-0875
U R L ▶ <http://www.k-kobayashi.co.jp>

自社PR等

株式会社小林商店は、創業明治35年の研究機器販売業の専門商社です。最新の技術と高品質な製品をお届けし、お客様から信頼を得ることを理念としています。研究機器販売業界のパイオニアとして、お客様の研究活動をサポートしてまいります。



近藤 株式会社
創業1922年(大正11年)

浅草支店

事業内容 ▶ 金属パーツ製造卸・靴副資材製造卸
所在地 ▶ 東京都台東区浅草7-8-6
連絡先 ▶ 03-3874-4106
U R L ▶ <http://www.a-kondo.co.jp>

自社PR等

創業以来、様々なファッション分野で、品質性、機能性、デザイン性にこだわった金属パーツの製造・販売をしております。またシューズキーパー・靴べら・中敷きなどを通してライフスタイルを豊かにする商品の企画・製造・販売をしています。近藤は「機能」と「美しさ」を追求した商品を作り続けていきます。



小宮創建エンジニアリング 株式会社
創業1917年(大正6年)

西尾久支店

事業内容 ▶ 建設業
所在地 ▶ 東京都墨田区横川3-11-14
連絡先 ▶ 03-6240-4390
U R L ▶ <https://komiken-eng.co.jp>

自社PR等

弊社は1917年(大正6年)に創業し現在は建設業を主事業として毎年売り上げを伸ばしております。お客様の多様なニーズにお応えし、機能性と低コストを図ったご提案を心掛けております。改修工事～新築工事等大小に拘らずお客様のご要望に対応できる企業として今後も精進して参ります。



三勝 株式会社
創業1894年(明治27年)

日本橋支店

事業内容 ▶ ゆかた製造、販売、卸
所在地 ▶ 東京都中央区日本橋人形町3-4-7
連絡先 ▶ 03-3661-8859
U R L ▶ <http://www.sankatsu-zome.com>

自社PR等

勝(すぐ)れた生地に、卓越な勝(すぐ)れた意匠を、他に勝(まさ)る技法で染め上げる。3つの「勝」を誠実に貫き、高品質なゆかた、製品をお届けするという志を社名としております。また、併設するゆかた博物館は、日本で唯一の浴衣に特化した施設で、製品などを通して新たな文化を発信しています。



株式会社 **コモキン**
創業1914年(大正3年)

上野支店

事業内容 ▶ 貴金属地金、彫金材料の販売
所在地 ▶ 東京都台東区上野1-10-10 3F
連絡先 ▶ 03-3836-0471
U R L ▶ <https://comokin.com>

自社PR等

★社長室を作らない★
社長室にこもると真実を遠ざけてしまう。知らぬは社長ばかりなり。いずれ裸の王様と化す。
★社長はプレイングマネージャーと心得よ★
自ら実務にタッチせよ。
財務をひん握れ。豊かな感性と確かな数字が、日々の不安を払拭する。



有限会社 **篠原風鈴本舗**
創業1915年(大正4年)

南篠崎支店

事業内容 ▶ 江戸風鈴の製造・販売・製作体験
所在地 ▶ 東京都江戸川区南篠崎町4-22-5
連絡先 ▶ 03-3670-2512
U R L ▶ <https://www.edofurin.com>

自社PR等

江戸川区にある江戸風鈴製造工場です。大正4年の創業以来、江戸時代と変わらない製法で江戸風鈴を作り続けています。昔からの製法を守り続けているのは今や全国で2軒のみとなりました。やわらかい音色と豊かな色彩が特徴です。江戸川区の工場兼店舗では製作体験(要予約)も実施中です。



島商 株式会社

創業1716年～1736年(享保年間)

日本橋支店

事業内容 ▶ 植物油脂製品等卸売販売
所在地 ▶ 東京都中央区日本橋小網町9-3 CANAL TOWER 9F
連絡先 ▶ 03-3666-3604
U R L ▶ <http://www.shimasho.co.jp>

自社PR等

江戸時代から"油"の専門問屋として商いを続け、創業300年を迎えました。更なる飛躍を目指し、高品質な食料と新鮮な情報を提供する「情報流通業」として豊かな食生活の提供を目指しています。時代の変化を捉え新規事業参入や撤退を即断する「機を見るに敏の遺伝子」が長く続く秘訣と考えています。



株式会社 神宮館

創業1908年(明治41年)

西町支店

事業内容 ▶ 出版
所在地 ▶ 東京都台東区東上野1-1-4
連絡先 ▶ 03-3831-1638
U R L ▶ <https://jingukan.co.jp>

自社PR等

神宮館は「幸せの指針」である「暦」を出版して百余年になります。年間発行600万部を超えるベストセラー「暦」の他、開運グッズの販売、また九星気学に基づいた鑑定サービスなどを行っています。私たちはこれからも「幸せの指針」を全国に運ぶ会社として皆様の幸せに寄り添い続けてまいります。



有限会社 上信堂

創業1912年(大正元年)

板橋支店

事業内容 ▶ お香・仏具・寺院用品製造販売、お墓及び寺院建築
所在地 ▶ 東京都板橋区南町48-7
連絡先 ▶ 03-3974-4211
U R L ▶ <https://joshindo.com>

自社PR等

大正時代からお線香を製造販売している会社です。御寺院様を中心にプロが使うものを提供しておりますが、近年、一般の方向けの商品も取り揃えております。一度、ホームページをご覧ください。



株式会社 鈴梅

創業1906年(明治39年)

浅草橋支店

事業内容 ▶ 神社仏閣授与品製造・卸、鈴製造
所在地 ▶ 東京都台東区蔵前3-12-9
連絡先 ▶ 03-3864-1413
U R L ▶ <https://suzuume.co.jp>

自社PR等

全国の神社仏閣の授与品製造を手掛けております。グループ会社ではプレス部門もあり、鈴の製造や深絞りの商品等も製造しております。



新英興業 株式会社

創業1902年(明治35年)

西巣鴨支店

事業内容 ▶ 総合建設業
所在地 ▶ 東京都北区滝野川5-5-5
連絡先 ▶ 03-3916-7111
U R L ▶ <https://www.shinei-g.co.jp>

自社PR等

当社は1902年創業(初代 植万園芸部花屋敷)と120年以上に渡り信頼をいただいて参りました。現在は業態変更で総合建設となり商業施設、公共施設など、さまざまな建設に関与しています。大規模な建物から小規模な改修まで、様々な規模のプロジェクトに対応できます。



株式会社 鈴木組

創業1772年～1844年(江戸後期)

根津支店

事業内容 ▶ 建設業(専門工事業/鳶・土工、養生クレーン、物流、施工計画等)
所在地 ▶ 東京都文京区千駄木3-43-3
連絡先 ▶ 03-3822-1785
U R L ▶ <https://www.suzujts.co.jp>

自社PR等

【とびを架設工(たか)に変える】江戸時代からの技術の伝承を先人から受け継ぎ、多くの人材を育成しています。鳶・土工、物流、養生クレーン他、幅広く建設業で信頼されています。常に信用・信頼をされ、安全・安心を伝え、全ての人を大切に、社会と共に発展・貢献出来るよう努めて歩んで参ります。



鈴秀ハウジング 株式会社
創業1901年(明治34年)

合羽橋支店

事業内容 ▶ 木製建具、家具販売
所在地 ▶ 東京都台東区千束2-21-5
連絡先 ▶ 03-3872-1108
U R L ▶ <https://www.suzuhide.tokyo>

自社PR等

長年の歴史で築いてきた提携建具、家具メーカーが多数ございますので、建具、家具に関する「ワンストップサービス」を提供いたします。1本~1000本単位まで、オーダーメイドで製作し、お客様の必要な時に必要な分だけ責任を持って、迅速にお届けいたします。



だいやす建設 株式会社
創業1869年(明治2年)

上野支店

事業内容 ▶ 総合建設業
所在地 ▶ 東京都台東区上野桜木1-5-15
連絡先 ▶ 03-3827-6247
U R L ▶ <https://www.daiyasu-k.co.jp>

自社PR等

明治2年の創業以来、様々な立地条件、施工環境の下、多くの建設に携わって参りました。発注者からの要求性能を建築の中にも実現し、維持管理の利便性を追求した建物をご提供することにより、皆様のご信頼を頂き、お引渡し後も長きに渡るお取引をいただいております。



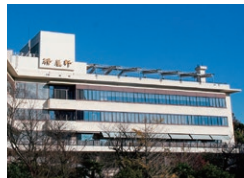
株式会社 精養軒
創業1872年(明治5年)

上野支店

事業内容 ▶ サービス業
所在地 ▶ 東京都台東区上野公園4-58
連絡先 ▶ 03-3821-2181
U R L ▶ <https://www.seiyoken.co.jp>

自社PR等

明治5年、東京築地に創業。明治9年、上野公園開設に伴い上野精養軒を開業し、鹿鳴館時代の文明開化の一翼を担う会場として栄えました。明治期からの洋食店として洋食文化発展に努力し、今日までに培った信頼と実績を基に、ウェディング・ご宴会を始め、様々なプランをご提供させて頂いております。



株式会社 高田製作所
創業1919年(大正8年)

神明支店

事業内容 ▶ 電気機械器具製造販売
所在地 ▶ 東京都文京区本駒込6-1-10
連絡先 ▶ 03-3946-2566
U R L ▶ <https://takadass.co.jp>

自社PR等

電源切替器に携わる歴史は古く技術に関しては、申し分ない状況であり、機械式切替器から瞬停が許されない高速タイプの用意があります。昨今、切替器だけではなく非常用の分電盤も手がける様になり、防災対策・BCP対策にお困り事に対応する非常用発電側の太陽光・ガス発電も含め相談出来るかと思ます。



株式会社 千成堂
創業1897年(明治30年)

立川支店

事業内容 ▶ 迎春用品製造、卸 その他ポップアップ企画
所在地 ▶ 東京都江東区森下2-20-7
連絡先 ▶ 03-3634-9117
U R L ▶ <http://www.wa-sennarido.com>

自社PR等

当社のルーツは京都の扇子職人です。そのため竹や紙との縁があり、今までいろいろな商品を各百貨店に提案してまいりました。今ではそれに国産の藁材を加え、お正月用品を全国に展開しています。平月は全国のクラフト、服飾、絵画などのポップアップの提案をしています。



株式会社 高林工務店
創業1923年(大正12年)

千住支店

事業内容 ▶ 特定建設業、設計事務所
所在地 ▶ 東京都足立区千住柳町6-12
連絡先 ▶ 03-3882-1581
U R L ▶ <http://www.takabayashi.co.jp>

自社PR等

『ゆめをかたちにする技術』をモットーに民間、官庁とも誠実さもち工事に携わっていくことを主眼にしており『はやE』『やすE』『きれE』の3Eを施工の基本姿勢と考えております。



株式会社 **竹徳**
創業1905年(明治38年)

立川支店

事業内容 ▶ 総合建設業
所在地 ▶ 東京都墨田区立川3-18-14
連絡先 ▶ 03-3634-1661
U R L ▶ <https://www.taketoku.jp>

自社PR等

1905年(明治38年)に、竹材商卸業として創業。現在は総合建設会社として、都内を中心としたマンションなど建築物の企画・設計・施工や発電所の建設におけるベースキャンプの企画、設計、施工も行なっています。2013年より不動産開発事業を展開しており、着実に事業を拡大しています。



株式会社 **常盤堂雷おこし本舗**
創業1795年(寛政7年)

浅草雷門支店

事業内容 ▶ 菓子製造販売
所在地 ▶ 雷門本店:東京都台東区浅草1-3-2、雷5656会館:東京都台東区浅草3-6-1
連絡先 ▶ 03-3876-5656
U R L ▶ <https://tokiwado.tokyo>

自社PR等

雷おこしを買うと"家をおこし、名を起こす"と言われ、浅草寺参拝の縁起菓子として親しまれて参りました。雷門横の「雷門本店」では、変わらぬ製法で職人による雷おこしの実演販売を行っています。観音裏にある直営店の「雷5656会館」では、雷おこしの製造体験や工房見学をすることができます。



株式会社 **テイト**
創業1918年(大正7年)

浅草支店

事業内容 ▶ 婦人靴卸・賃貸業
所在地 ▶ 東京都台東区浅草6-7-9
連絡先 ▶ 03-3876-1501
U R L ▶ <http://teito-shoes.com>

自社PR等

靴の街東京浅草で履物を扱い続け2018年に100周年を迎えました。同質化が進んだ現在、当社は市場にはない個性豊かな商品を国内外の婦人靴工場と共同開発している婦人靴卸です。「柔軟な頭と誠実な心を持ち、人に接すること」それがテイトの100年以上変わらぬ理念です。



徳岡商会 株式会社
創業1901年(明治34年)

荒川支店

事業内容 ▶ 動物性油脂、天然調味料、有機肥料製造、石けん、ペットフード製造・販売
所在地 ▶ 東京都荒川区町屋5-22-1
連絡先 ▶ 03-3892-5058
U R L ▶ <https://www.jirokichigohan.jp>

自社PR等

国産の牛、豚骨を原料とし、有機肥料、油脂、天然調味料、カルシウムなど幅広い分野の商品を製造。オートメーション化してはいない利点を生かし、細かい要望に応えられる。これらのノウハウを生かし、オリジナル商品、ペットフード、石けんなどを製造・販売している。



トキハソース 株式会社
創業1923年(大正12年)

西巣鴨支店

事業内容 ▶ ウスターソース類製造業
所在地 ▶ 東京都北区滝野川7-39-8
連絡先 ▶ 03-3916-7181
U R L ▶ <https://tokiwa-sauce.co.jp>

自社PR等

手作り製法にこだわった本格ソース作りは創業当時のまま。味の決め手は誰もが懐かしさを感じるコクと香りです。「こだわる心」を忘れない本物の職人たちの手でその製法を守り継ぎ、食を通じて社会に貢献してまいります。今後とも一層のご指導、ご支援を賜りますようお願いいたします。



中庄 株式会社
創業1783年(天明3年)

法人営業部

事業内容 ▶ 紙の専門卸商社
所在地 ▶ 東京都中央区日本橋馬喰町1-5-4
連絡先 ▶ 03-3663-0131
U R L ▶ <https://nakasho.com>

自社PR等

中庄株式会社は1783年日本橋にて紙屋として創業致しました。当初より「信は万事の本と為す(信用第一)」を掲げ、240年に亘り皆様に支えられてきました。紙とは、目に見えない大切なモノを具現化できる存在であり、そこに込められた人のオモイを伝えることが我々の使命だと考えています。



有限会社 **長野製作所**
創業1889年(明治22年)

湯島支店

事業内容 ▶ 医療器械、コルセット製造販売
所在地 ▶ 東京都文京区湯島2-10-6
連絡先 ▶ 03-3811-2218

自社PR等

弊社は明治22年にいわしや総本店より独立した長野湊吉が創設し、親戚関係にあった現代表の父、萩原豊作が引き継ぎ現在に至っています。主な取扱商品は、日清戦争・第二次世界大戦後は義手・義足、平和になった現在では治療用コルセットとなり高齢化社会のニーズに応えています。



株式会社 **ハイキャスト**
創業1916年(大正5年)

板橋支店

事業内容 ▶ 鋳鉄鋳物製造業
所在地 ▶ 東京都板橋区大山東町38-8
連絡先 ▶ 03-5375-9151
URL ▶ <https://www.hicast.jp>

自社PR等

産業機械の鋳物部品を中心に多品種少量生産を得意とする鋳物屋です。特に技術力と品質管理力に定評があり、鉄道の足回り部品といった重要保安部品を多く手掛けています。埼玉県羽生市に工場はあり、チャレンジ精神を忘れない平均年齢30代の若さと活気にあふれた老舗企業です。



株式会社 **なり市堺浜**
創業1914年(大正3年)

押上支店

事業内容 ▶ 東京中央卸売市場 豊洲市場水産仲卸
所在地 ▶ 東京都江東区豊洲6-5-1
連絡先 ▶ 03-6796-5566
URL ▶ <http://www.nariichi-sakahama.co.jp>

自社PR等

大正3年の創業以来、質の高い鮮魚を目利きし、ご提供することにこだわり続けてきました。全国各地のホテルや料亭、海外への輸出も行っております。2020年に飲食部門を設立しオープンした「佃瀧三郎」では、豊洲市場仲卸の強みを活かした鮮魚でお寿司をメインに都内に3店舗展開しております。



有限会社 **箱義桐箱店**
創業1868年(明治元年)

西町支店

事業内容 ▶ 桐箱、木製品の製造・卸/雑貨販売
所在地 ▶ 東京都台東区東上野1-27-12 箱義ビル
連絡先 ▶ 03-3832-8544
URL ▶ <https://www.hakoyoshi-netshop.com>

自社PR等

桐は調湿作用があり、日本の気候に最も適した保存容器です。弊社では品物の大きさに合わせておひとつからオーダーメイドが可能。お気軽にお見積りください。300種類の既製品の中から、サイズの合う箱をご提案することもできます。



日新工業 株式会社
創業1922年(大正11年)

千住支店

事業内容 ▶ 建築用防水材料の製造・販売
所在地 ▶ 東京都足立区千住東2-23-4
連絡先 ▶ 03-3882-2424
URL ▶ <https://www.nisshinkogyo.co.jp>

自社PR等

当社は、1922年の創業から、100年以上にわたり防水材料メーカーとして確固たる地位を築いてきました。お客様のニーズに合わせたソリューションを提供し、耐久性と信頼性に優れた製品をお届けしています。これからも、持続可能な未来のために、更なる成長と革新を続けながら貢献していきます。



株式会社 **羽二重団子**
創業1819年(文政2年)

根岸支店

事業内容 ▶ 和生菓子製造販売
所在地 ▶ 東京都荒川区東日暮里5-54-3
連絡先 ▶ 03-3891-2924
URL ▶ <https://www.habutae.jp>

自社PR等

江戸期より一貫伝承の古風な餡・焼き2種の団子を商う。明治期には漱石・子規らに愛好された。庄内から直送の米粉を、蒸練して臼と杵で良く搗くことで、独特の食感が生まれる。餡は北海道小豆の風味を重視、焼きは生醤油で焼き、甘いたれと異なり、醤油の旨味と米のほのかな甘みの融合が独特。



株式会社 **福田屋**
創業1900年(明治33年)

浅草支店

事業内容 ▶ 旅館業
所在地 ▶ 東京都台東区清川1-35-1
連絡先 ▶ 03-3872-4319
U R L ▶ <https://www.asakusafukudaya.com>

ビジネスホテル福田屋(台東区清川)・ホテル福田屋(目黒区青葉台)を含む計9店舗の運営を行っております。

ホテル福田屋は観光・ビジネスどちらにも便利なロケーションで日常から離れたリラックスした時間をお過ごしいただけます。



自社PR等

ホワイトローズ 株式会社
創業1721年(享保6年)

ことばき支店

事業内容 ▶ 洋傘製造業
所在地 ▶ 東京都台東区寿2-4-8
連絡先 ▶ 03-3841-9601
U R L ▶ <https://www.whiterose.jp>

世界に先駆けてビニール傘を開発、現在国内唯一の日本製ビニール傘を製造販売しています。人間を守る為の強靱な透明傘を手作り製作中。



自社PR等

フジトウ商事 株式会社
創業1921年(大正10年)

浅草支店

事業内容 ▶ 皮革の卸(小売り)
所在地 ▶ 東京都台東区浅草6-21-12
連絡先 ▶ 03-3874-1131
U R L ▶ <http://www.fujitou.co.jp>

天然皮革の素材を販売しております。国内で鞣された牛革・豚革・馬革・鹿革・爬虫類等数多くを取り揃えております。広々とした1階店舗ではお手頃なサイズの「特価革」もあります。スタッフが革を広げてわかりやすくご対応致しますので、卸しの方や趣味の方もお気軽におこしく下さいませ。



自社PR等

ぼん多本家
創業1905年(明治38年)

上野支店

事業内容 ▶ 飲食店
所在地 ▶ 東京都台東区上野3-23-3
連絡先 ▶ 03-3831-2351
U R L ▶ <https://g608200.gorp.jp>

ご飯に合う洋食です。どうぞお楽しみください。



自社PR等

株式会社 **鮎佐**
創業1862年(文久2年)

浅草橋支店

事業内容 ▶ 佃煮製造・販売
所在地 ▶ 東京都台東区浅草橋2-1-9
連絡先 ▶ 03-3851-7710
U R L ▶ <https://www.funasa.com>

文久2年創業、佃煮発祥のお店です。鮎佐の佃煮は他にはないスッキリとした江戸っ子好み。ガスを使わず、薪と竈を用いる製法は、創業から代々当主にのみ継承されてきました。鮎佐のおすすめは昆布、しらす、海老、あさり、ごぼうの5種の詰合せ。本物の江戸の味を是非ご賞味ください。



自社PR等

株式会社 **増岡組**
創業1908年(明治41年)

法人営業部

事業内容 ▶ 総合建設業
所在地 ▶ 東京都千代田区丸の内1-8-2
連絡先 ▶ 03-6206-3451
U R L ▶ <https://www.masuoka-g.co.jp>

増岡組は、ソーシャル・レジリエンス実現企業として、建設工事を通じて、ひとびとの安全・安心・快適な暮らしの実現と社会基盤のレジリエンス向上に貢献します。創業地広島では、世界文化遺産・厳島神社の修復工事やMAZDA Zoom-Zoomスタジアム広島の建設工事にも携わってきました。



自社PR等

株式会社 **町田糸店**
創業1864年(元治元年)

ことぶき支店

事業内容 ▶ 糸・紐・リボン・ストラップ・ネックピース、その他付属雑貨の販売及び企画・製品加工
所在地 ▶ 東京都台東区駒形1-1-1
連絡先 ▶ 03-3844-2171
U R L ▶ <https://www.machida-ito.co.jp>

自社PR等

(糸・紐)繊維関連商品を取り扱う企業です。創業160年という長い歴史を受け継ぎながらも新しい時代に求められた、多品種にわたる商品情報量でお客様に合わせた商品のご提案やご提供を心掛けております。お気軽にお問い合わせ下さい。



松吉医科器械 株式会社
創業1917年(大正6年)

湯島支店

事業内容 ▶ 医療機器、理化学機器の製造ならびに販売、輸出入とその代理業務
所在地 ▶ 東京都文京区湯島3-14-9
連絡先 ▶ 03-5816-8800
U R L ▶ <https://www.matsuyoshi.co.jp>

自社PR等

当社は、1917年創業の医療機器専門商社です。「人々の健康と幸せへの貢献を使命に」をモットーに、全国の医療施設及び医療従事者へ商品やサービス提供を行うとともに、「ウェルネス応援企業」として地域包括ケアシステムを支えています。



松坂屋上野店 (株式会社大丸松坂屋百貨店)
創業1768年(明和5年)

上野支店

事業内容 ▶ 百貨店業
所在地 ▶ 東京都台東区上野3-29-5
連絡先 ▶ 03-3832-1111
U R L ▶ <https://www.matsuzakaya.co.jp/ueno/>

自社PR等

上野で約250年の歴史を持つ、地元に着した百貨店。歌川広重の浮世絵に描かれた歴史があり、エレベーター・ホールやお子様ランチなど様々な日本初を取り入れた。昭和4年完成の現在の建物には当時の特徴が残っており、平成29年、南館跡に上野フロンティアタワーが開業、新たなランドマークに。



みす平本店 (株式会社みす平前田平男商店)
創業1784年(天明4年)

ことぶき支店

事業内容 ▶ 仏壇、仏具、御宮、寺院用具小売
所在地 ▶ 東京都台東区寿2-7-13
連絡先 ▶ 03-3841-2598
U R L ▶ <http://www.misuhei.com>

自社PR等

創業天明4年、浅草東本願寺正面に店舗を構える老舗の神仏具専門店です。2016年に店舗をリニューアルし、新しい供養のスタイルを提案するお店に生まれ変わりました。是非一度お立ち寄り下さい。



株式会社 **マツヤ服飾刺繍**
創業1874年(明治7年)

上野支店

事業内容 ▶ 刺繍加工業
所在地 ▶ 東京都台東区上野3-23-1
連絡先 ▶ 03-3831-4776
U R L ▶ <http://www.matsuya-emb.co.jp>

自社PR等

和装、神社仏閣などの江戸刺繍から始まり、刺繍の長年の技術の維持、開発などニーズに合わせた刺繍加工を代々行っています。現在では「木に刺繍アート【木刺】」を開発し幅広いジャンルに対応し好評頂いております。



水戸部 株式会社
創業1907年(明治40年)

本店

事業内容 ▶ 物品賃貸業
所在地 ▶ 東京都台東区台東2-8-4
連絡先 ▶ 03-3831-6486
U R L ▶ <https://www.at-rental.com>

自社PR等

朝日信用金庫本店さんの隣の水戸部株式会社です。1907年(明治40年)布団小売業として創業し、貸布団業、そして物品賃貸業へと業態を転換して今日があります。今後も業態変化して事業継続したいと思っております。布団・備品レンタルのご用命はホームページからお願いいたします。



美濃島工業 株式会社
創業1922年(大正11年)

湯島支店

事業内容 ▶ 医療用マットレス、クッションなどの製造
所在地 ▶ 東京都文京区本郷3-2-1 NTYお茶の水4階
連絡先 ▶ 03-3811-5030
U R L ▶ <https://minoshimakg.co.jp>

自社PR等

関東大震災で創業時の工場が倒壊したことをきっかけに、文京区本郷へ移転してきました。それ以来、本郷・湯島の医療機器メーカーと協力し、病院で使用する製品を製造しています。創業者の「お客様のために誠心誠意仕事をする」という教えを大切に、お客様と地域に貢献できる企業でありたいと思います。



株式会社 **宮成製作所**
創業1916年(大正5年)

神明支店

事業内容 ▶ 家具装備品製造
所在地 ▶ 東京都文京区本駒込6-1-17
連絡先 ▶ 03-5395-5301
U R L ▶ <https://www.miyanari.co.jp>

自社PR等

創業以来107年、金庫の製造から現代のセキュリティ収納庫に至るまで、『収納へのこだわり』をモットーにしております。単なる『モノづくり』に留まらず、お客様の不安・不便・不満を解決するストーリーをも提供する『コトづくり』をセットにしたご提案をいたします。



ミヤザキ 株式会社
創業1575年(天正3年)

板橋支店

事業内容 ▶ 食品添加物、業務用食材、工業薬品等の卸売業
所在地 ▶ 東京都豊島区池袋4-20-6
連絡先 ▶ 03-3986-3192
U R L ▶ <https://www.miyazaki-chemical.com>

自社PR等

長篠の戦の年に岐阜よりにかわ、漆をもって楽市楽座に新規参入したのが弊社の始まり。その後時代は流れ扱ひ品目は業務用食材・食品添加物へ移り、現在では多数の仕入れ先の強みを活かし、オリジナルのレトルトなどを客先と共同開発し作業性の向上や人手不足の解消などで多くのお客様に喜ばれています。



宮本警報器 株式会社
創業1872年(明治5年)

新小岩支店

事業内容 ▶ 自動車部品製造業
所在地 ▶ 東京都江戸川区中央2-6-7
連絡先 ▶ 03-3654-8811
U R L ▶ <https://www.miyamoto-horn.jp>

自社PR等

設計開発から部品調達・生産・出荷・品質保証まで全工程を一貫して自社で行っています。特に新潟県十日町市の生産設備は機械設計から加工、電気制御に至るまで自社で行える為、納期、コスト、トラブルに柔軟に対応することが可能です。



宮田金属工業 株式会社
創業1914年(大正3年)

西町支店

事業内容 ▶ 金属服飾品製造販売
所在地 ▶ 東京都台東区三筋2-15-18
連絡先 ▶ 03-3851-1117
U R L ▶ <http://www.miyatametal.co.jp>

自社PR等

創業100年を超え、常に高品質・高精度を追求。厳しい品質管理体制は多くの納入先からの信頼を得るところです。当社が自社工場を有し、金型の設計から最終工程におけるまでの一貫生産システムを実施。地球環境保全の重要性を認識し、環境方針、法規制、顧客要求を遵守する管理規定を定めています。



株式会社 **睦屋**
創業1875年(明治8年)

西巢鴨支店

事業内容 ▶ 室内装飾業
所在地 ▶ 東京都北区滝野川7-47-3
連絡先 ▶ 03-6903-6903
U R L ▶ <https://www.mutsumi-ya.com>

自社PR等

当社の創業は、明治8年にさかのぼり、当時最先端の洋風煉瓦街、銀座1丁目において、英国製フェルトを敷物・テーブル掛け用として輸入・販売しました。また日本建築技術の粋を集めた鹿鳴館、迎賓館などの内装、インテリア工事を施工したのは当社であります。



株式会社 **明治座**
創業1873年(明治6年)

日本橋支店

事業内容 ▶ 演劇興行、不動産賃貸・管理、ケータリング業
所在地 ▶ 東京都中央区日本橋浜町2-31-1
連絡先 ▶ 03-3660-3939
U R L ▶ <https://www.meijiza.co.jp>

明治6年、喜昇座として創建され、4月に創業150年を迎えた。客席数は1,448席。演目によって花道が登場し、2・3階席は舞台への角度をもたせた回廊型。演者との距離が近く、息づかいを間近に感じられ、華やかな舞台の感動と興奮が味わえる。歌舞伎からミュージカルまで上演可能な設備を持つ多彩な劇場。



自社PR等

株式会社 **山口シャフト**
創業1902年(明治35年)

押上支店

事業内容 ▶ 引抜磨棒鋼の製造、販売 省力化伝動部品・変減速機等の販売
所在地 ▶ 東京都墨田区太平1-26-17
連絡先 ▶ 03-3624-6377
U R L ▶ <https://www.ymsh.co.jp>

明治35年に精密長尺シャフトの専門メーカーの先駆けとして創業。戦後は、シャフト製造に加え、省力化伝動装置、プラント工事の設計、製作、施工と広範囲な事業活動を展開し、今年121年目を迎えました。今後もさらなる研究開発を行い、高品質の製品を提供し、広く社会に貢献してまいります。



自社PR等

メルヘンアート 株式会社
創業1920年(大正9年)

立川支店

事業内容 ▶ 手芸用品(マクラメ)の企画販売
所在地 ▶ 東京都墨田区横綱2-10-9 MAビル
連絡先 ▶ 03-3623-3760
U R L ▶ <https://www.marchen-art.co.jp>

弊社は1920年に縫糸の製造販売からスタートし、繊維産業の興隆、衰退という変遷の中で産業資材分野からホビークラフト分野に大きく軸足を移し今年で103年を迎えました。主な商品は「マクラメ」(結ぶクラフト)で、'70年代に大流行した後、近年昭和レトロブームもあって再注目されています。



自社PR等

有限会社 **山田家具店**
創業1907年(明治40年)

合羽橋支店

事業内容 ▶ イス・テーブル販売 什器製作・取付
所在地 ▶ 東京都台東区松が谷3-2-12
連絡先 ▶ 03-3843-6656
U R L ▶ <https://www.yamada-no-kagu.jp>

飲食店のイス・テーブルの販売をメインに、什器の製作・取付も行っております。内装建築工事が関連する場合は子会社の山仁内創株式会社が請負う事が可能です。よくあるケースで、イスの張替と一緒に簡単な内装の修理をやる場合のように、お客様の相談をトータルにお答えできることが強みかと思えます。



自社PR等

森平舞台機構 株式会社
創業1906年(明治39年)

浅草支店

事業内容 ▶ 舞台機構の企画設計・製作・施工・保守
所在地 ▶ 東京都台東区花川戸2-11-2
連絡先 ▶ 03-3842-1621
U R L ▶ <https://www.morihei.com>

弊社は1906年に森平右衛門によって創業され、2026年に120周年を迎えようとしています。当時、浅草六区に軒を連ねていた芝居小屋の舞台仕掛けの制作から始まり、現在は日本全国の大規模ホール、芸術文化施設、TV局などの舞台機構設備の設計・施工・保守をトータルで手掛けています。



自社PR等

株式会社 **ゆしまの小林**
創業1858年(安政5年)

湯島支店

事業内容 ▶ 和紙・折り紙・染紙製造販売
所在地 ▶ 東京都文京区湯島1-7-14
連絡先 ▶ 03-3811-4025
U R L ▶ <https://www.origamikaikan.co.jp>

折り紙や和紙文化を気軽に楽しめるように「お茶の水おりがみ会館」を開設。ギャラリーや手染め和紙を製造する工房も見学できる(作業は不定期)。ショップではオリジナル折り紙や千代紙などの販売。折り紙などの教室を開催している(要予約)。



自社PR等



・掲載内容につきまして、ご意見・ご要望がございましたら、ご遠慮なくお申し付けください。
・当金庫ホームページ(<https://www.asahi-shinkin.co.jp/>)にバックナンバーを掲載しています。



街の鼓動に敏感です

朝日信用金庫 お客さまサポート部 TEL.03-3862-0668

2023年8月発行 企画・編集／株式会社銀行研修社