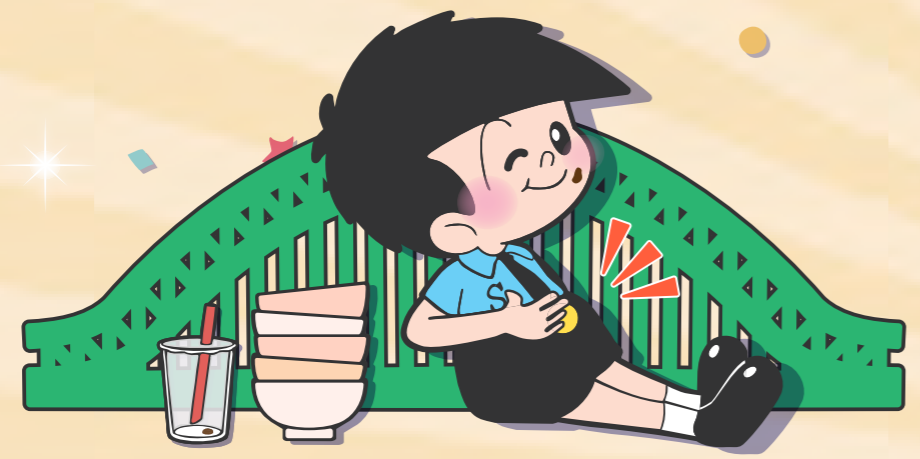


旭川駅でたのしむ北海道グルメ!!!

道北地域連携

駅マルシェ 2025



駅マルシェ情報は旭川しんきん公式SNSで♪



- 【主催】 駅マルシェ実行委員会 (旭川信用金庫・JR北海道旭川支社)
- 【共催】 北の恵み あさひかわ食べマルシェ実行委員会・遠軽信用金庫・北空知信用金庫・北見信用金庫・北星信用金庫・留萌信用金庫・稚内信用金庫・JR旭川駅
- 【協力】 北海道上川総合振興局・北海道留萌振興局・北海道宗谷総合振興局・北海道オホーツク総合振興局・北海道空知総合振興局・旭川市・信金中央金庫
- 【後援】 旭川商工会議所・(一社)旭川観光コンベンション協会・(一社)旭川物産協会
- 【協賛】 JR北海道フレッシュキヨスク(株)・(株)JR北海道ソリューションズ・日本フルハップ(公益財団法人日本中小企業福祉事業財団)

2025 9/13 土 ▶ 15 月祝

10:00~18:00 (最終日は17:00まで)

会場 JR 旭川駅
西コンコース・南連絡通路・JR 駅前広場

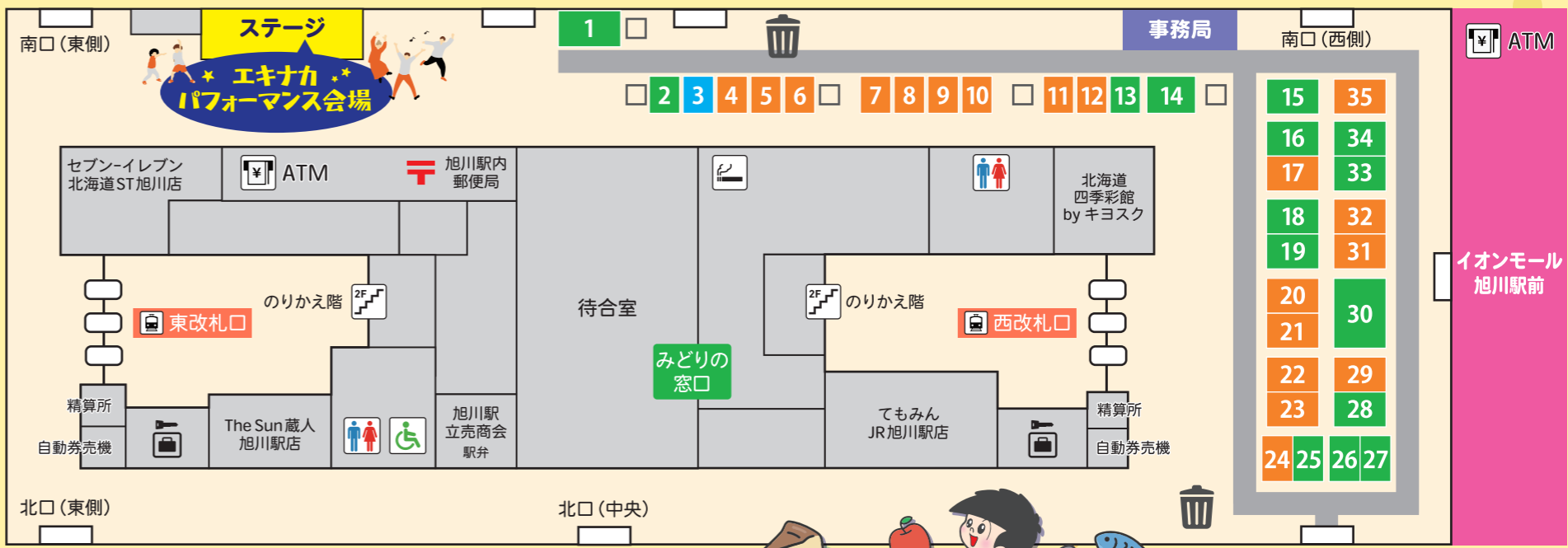
エキナカパフォーマンス
▶▶ JR旭川駅構内 駅マルシェ特設会場にて同時開催!!



♪ 食べて・笑って・盛り上げろ♪

駅マルシェ 会場マップ

駅構内



駅マルシェ店舗一覧

店番号	スイーツ	ご飯・おかず	ラーメン
1	○	○	○
	○	○	○

- (駅構内)**
- 1 旭川銘菓 旭豆×あさびー 旭豆とあさびーがコラボした旭幸豆(あさびー)とグッズ販売&カチャガチャコーナー
 - 2 美深のチーズ屋 北ぎゅう舎 美深町内で育った牛の牛乳で作った手作りチーズ、チーズフォンデュ
 - 3 エンジョイ道北 蜂蜜酒(「梨」「農」「剣」「果」の4銘柄)
 - 4 アイスcream工房 il sereno 士別産の生乳で作ったスッパリ濃厚ソフトクリーム
 - 5 おぎ乃餅菓子店 北海道産米の餅つき餅、赤飯、おこわ、職人手作りの懐かし和菓子
 - 6 テディ・ロール 人気のシュークリーム、エクレア、クレープ
 - 7 アトリエドゥ・クレーム 北海道産チーズケーキ & 冷たいスイーツ
 - 8 工房すきっぷ ぶらの饅頭、ぶらの牛乳、ドーナツ、手作りクッキー、フィナンシェ
 - 9 gelat'rip びえい牧場ジャージーミルク〜ソフトクリーム
 - 10 *momo* lab. 東神楽町産キタノカオリを使った焼き菓子
 - 11 ふじくらますも果樹園 旭川産りんご、旭川産梨、旭川産ぶどう、りんごジュース
 - 12 グランパ&とみや共同出店 グランパ紅茶スコーン、とみやあんドーナツ
 - 13 サンアース大雪(株) 北海道大雪山「大自然の恵み」くま笹を使った商品を製造加工販売
 - 14 当麻町商工会 当麻産の特産品をたくさんお持ちしました!
 - 15 道の駅遠軽森のオホーツク 黒いラーメンブラックでこ麺、ガンダムカレー&シチュー
 - 16 白楊舎 一緒に炊いても、炊いたご飯に混ぜても美味しい炊き込みご飯に!
 - 17 オホーツクサロマかぼちゃん本舗 スティックチーズケーキ、かぼちゃんパイ
 - 18 カネショウウスイ オホーツク海のホタテを独自の製法で美味しく焼き上げた珍味
 - 19 north bee 採れたままの純粋はちみつ
 - 20 マンデリンの店 マンデリンの自家焙煎珈琲とてんげつあんの焼き菓子のコラボ
 - 21 みやまスイーツ工房 峰のチーズタルト(プレーン・Wチーズ・チョコ・ハスカップ)
 - 22 Wednesday cafe&bake 米粉のカヌレ、アイスコーヒー、米粉のフィナンシェ
 - 23 COOZY JUICE STAND 自家製米粉を使った甘酒の専門店が造る非加熱の生甘酒を提供
 - 24 パティスリーフ!! レモンドーナツ、レモンケーキ、オレンジパウンド他柑橘スイーツ
 - 25 黒千石事業協同組合 北海道産 幻の黒千石大豆
 - 26 田中青果 看板商品、北海道伝統の漬物【やん衆にしんづけ】
 - 27 留萌おみやげ処 お勝手屋 萌 味付かずの子、糖にしん、鯉きりこみ
 - 28 苫前町商工会 苫前産かぼちゃプリン、団子塩麴にしん、身欠味噌和え
 - 29 留萌一久庵 ルルロツク小麦を使ったアップルパイ、酒粕を使ったプリン他
 - 30 小平町商工会 おびら名産「ふじたのたこくん」 掌業共働舎製「自家製ソーセージ」他多数
 - 31 CoCoMAMEYA 旭川の自家焙煎珈琲豆を販売 その豆を挽きたて抽出したてで提供
 - 32 とよとみ温泉 川島旅館 温泉プリン、バター、スコーン、クロテッドクリーム
 - 33 マルシン高田屋 -196度瞬間凍結毛ガニ うまみをとじてこめています
 - 34 瀬戸漁業株式会社 稚内ブランド認定品、各種塩蒸焼、海鮮糺漬、熟成濃縮はたて貝柱
 - 35 ゆきうさぎ スフレチーズケーキ、削り苺、丸ごと苺の入った苺ミルク、厳選珍味他

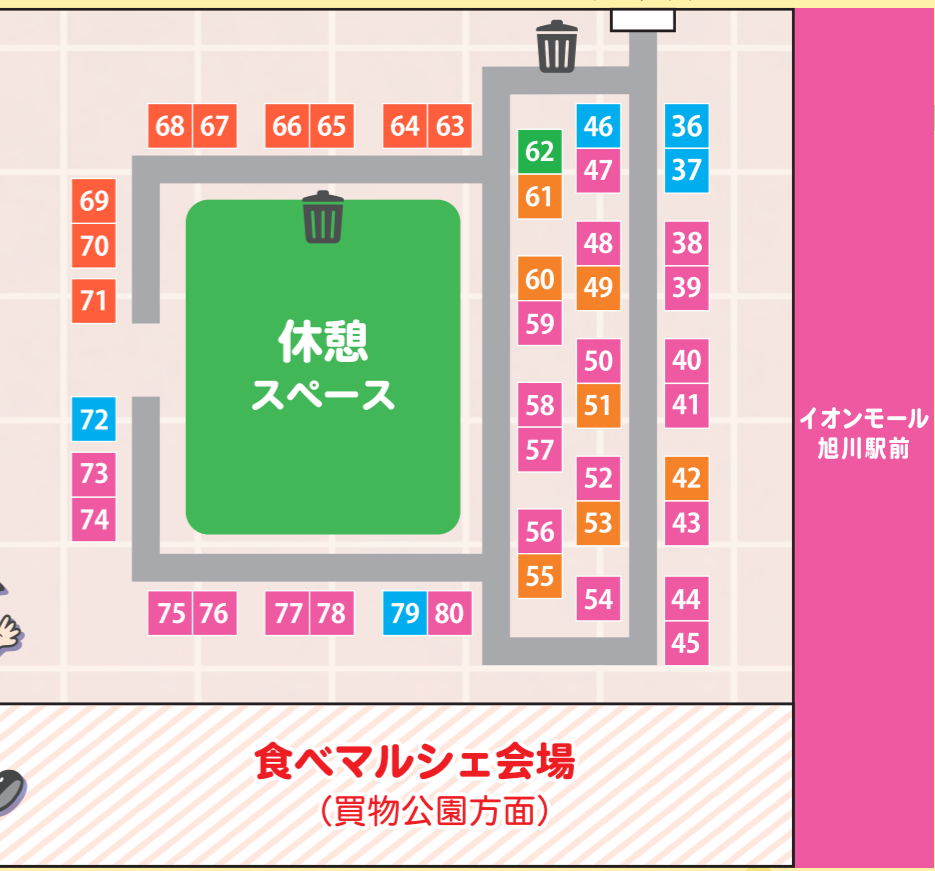
- (駅構外)**
- 36 北見レモンサワー 皮ごと食べられるレモンと道産甜菜糖で作った極上レモンサワー、レモネード!
 - 37 Infeeld winery 北見産ぶどうを使用した多彩なワイン
 - 38 日の出めん 日の出めんのまぜうどん、半生うどん
 - 39 合同会社eMIPLUS 鷹栖町産お米(新米)、塩むすび、生ビール
 - 40 ほたて餃子よし乃北見店 皮から手作り、道産ホタテが入った自慢の餃子です
 - 41 炭焼鳥てつ 旭川産の鳥串、豚串、もつ串、生ビール
 - 42 株式会社宇野牧場 最高峰の牛乳有機牛乳のソフトアイスクリーム
 - 43 株式会社シーグレイセス 浜頓別漁師のタコザンギ、毛ガニ鉄鍋汁、イカの唐揚げ
 - 44 小林食品 おこっぺソーセージ焼きそば
 - 45 アウルキッチン 沙留漁業直送の揚げたてたこザンギ、ぜひご賞味ください!
 - 46 オホーツクビール 麦芽100%、オールモルトビールを生ビールで提供します
 - 47 カレーのちから 北見玉ねぎカレー、北見玉ねぎプロッサム、北見玉ねぎ揚げピザ
 - 48 道の駅メルヘンの丘めまんべつ ジャンボさくら豚串、行者ニンニク入った、生どら焼き(生餡餅縁餅)
 - 49 バンドール & 叶や パン屋さんのフーティン 焼き団子みたらしきなこ
 - 50 Cafe YAMAICHI 上富良野ポークと台湾産の香辛料を使った台湾食のレーローハン
 - 51 フルーツコレクション 富良野産カットスイカ、カットメロン
 - 52 天勇 げそ丼、焼きそば、フルーツジュース
 - 53 ベビーカステラ専門店 松露庵 ふんわり、もちもち、ベビーカステラ専門店松露庵
 - 54 農珈屋×米麦屋 農珈屋×米麦屋の特製ハンバーガー3種類、生ビール
 - 55 クレープ屋さんYUMMY!! ルルロツククレープ、たこ唐揚げ、アレンジかき氷 他
 - 56 増毛町観光協会・甘えび専科ましげ 増毛産の甘えびを使用した餃子、カレー、焼きそば、唐揚げ、炊き込みご飯
 - 57 沼田町観光協会 幻の沼田黒毛和牛まん、石狩沼田ラム餃子
 - 58 ぶかがわポーク・ぶかがわシールド ローストポークのトルティヤとオール深川産のおいしいシールド
 - 59 Tawawa 深川 道の駅店 名物!米粉ザンギ ジャンボラム串 果実ごろっと! フルーツティ
 - 60 きっちゃんみゅう 深川産ブルーベリージャム入りミルク&焼そばと鉄板焼きメニュー
 - 61 cafe Hanamori 下川町産肉入りいちごミルク、パケットサンド
 - 62 はちみつ西垂水養蜂園 北海道支店 移動養蜂家の北海道天然蜂蜜
 - 63 らーめん橙ヤ らーめん、生ビール(サッポロクラシック)
 - 64 らーめん和 正油・みそ・塩・ゆず・えびみそ・あさりなどラーメン
 - 65 らーめん越乃屋 旭川しょうゆらーめん、とりしおらーめん、油そば、チャーシュー入り季節の炊き込みご飯
 - 66 麺屋くるる 特注太麺とパンチ力抜群の背脂ニンニク豚骨醤油! くるるのジロー
 - 67 旭川大吉ラーメン 減塩旭川ブラック正油ラーメン、体にやさしいスープ
 - 68 江口ラーメン 旭川市立大学 江口ラーメン
 - 69 羅垂〜麺加藤屋本店 旭川しょうゆホルメン倶楽部が提供
 - 70 旭川梅光軒 豚骨ベースのこてあさりラーメンをぜひご賞味ください
 - 71 旭川ラーメンさいじょう本店 ラーメン各種、生ビール、ハイボール
 - 72 NAKAFURANO BREWERY クラフトビール、クラフトコーラ
 - 73 三代目かん太郎 旭川名物新子焼き
 - 74 味の牛たん加助 仙台本流、旭川育ち 熟成炭火焼牛たん、牛たん弁当、生ビール
 - 75 焼き鳥のあ のあ特製焼き鳥 全て手打ちの特製焼き鳥です! 肉の旨味、柔らかさが自慢です!
 - 76 bar Rita 自家製レモネードや食べごたえがある炭火焼きジャンボ串
 - 77 ジビエ工業 chater 白田鹿肉店 北海道産こだわりジビエ 鹿串、鹿ステーキ、ハンバーガー、タコス、ソーセージ、ヒクマバーガー
 - 78 vato loco kitchen アメリカやメキシコ現地で学んだ本格タコスやホットドッグです!
 - 79 鷹栖蒸溜所 ジン専門・鷹栖蒸溜所のジントニック ノンアルコールもご用意
 - 80 層雲閣 層雲閣 活帆立貝とたらバガニを焼きたて!!

駅構外

メニュー別 ご案内

- スイーツ
- ご当地物販
- ご飯・おかず
- 地酒・アルコール類
- ラーメン

タクシー 乗り場



食べマルシェ会場 (買物公園方面)

駅マルシェ事務局 (駅構内の南口(西側)入口付近にございます)

お願い 来場者の皆様が安全に楽しく過ごせるよう、次の点につきましてご理解・ご協力をお願いいたします。●歩きながらのスマートフォンの使用や、混雑した場所での撮影はご遠慮ください。●不審なものなどを見つけた場合は、手を触れず速やかにスタッフまでお知らせください。●20歳未満の飲酒・喫煙は法律で禁止されています。