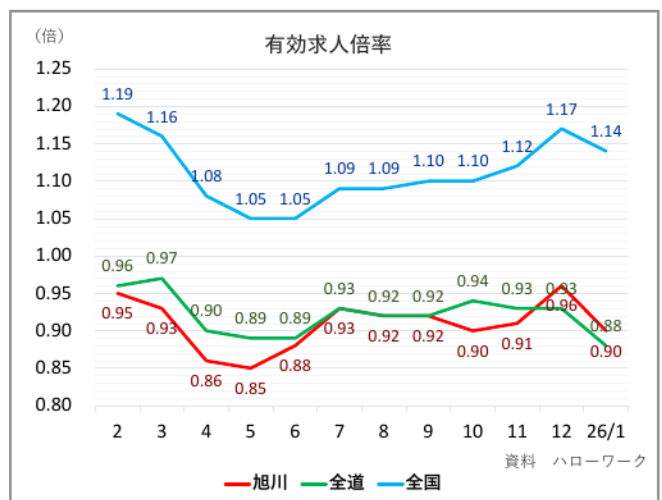
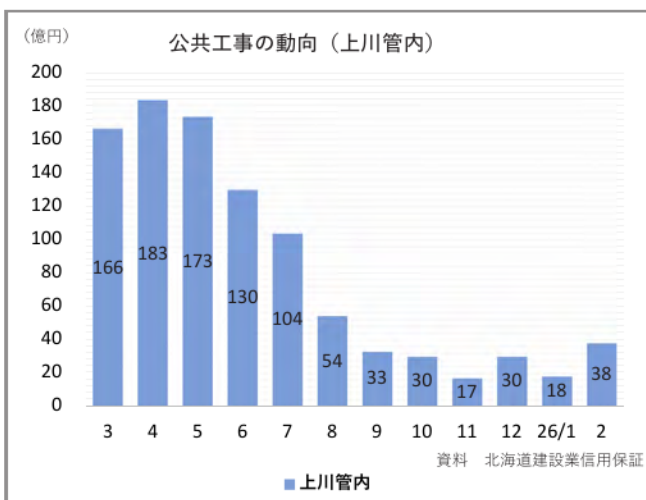
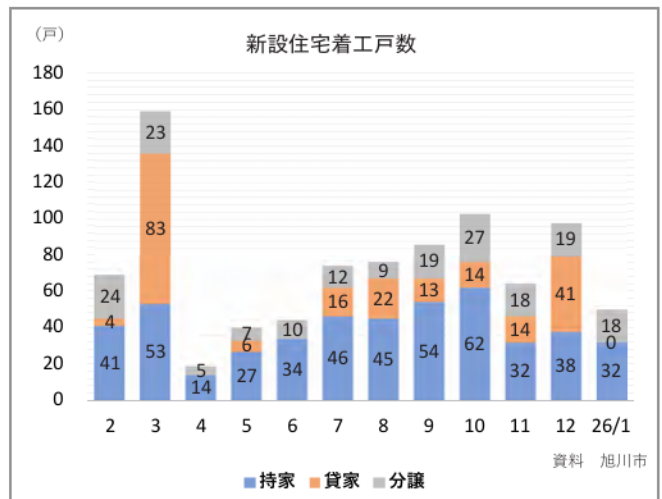
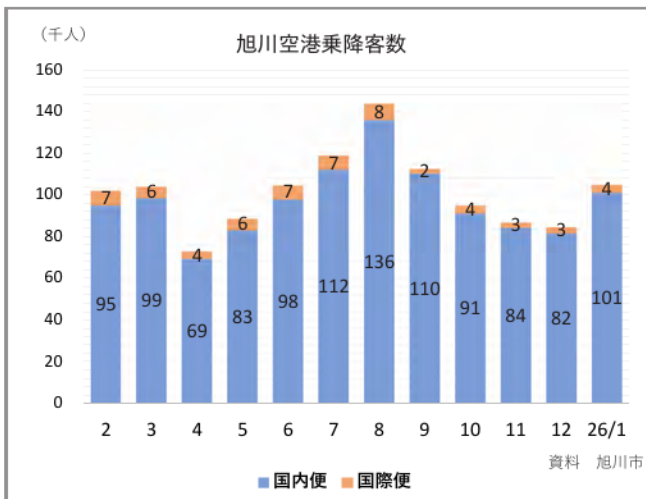
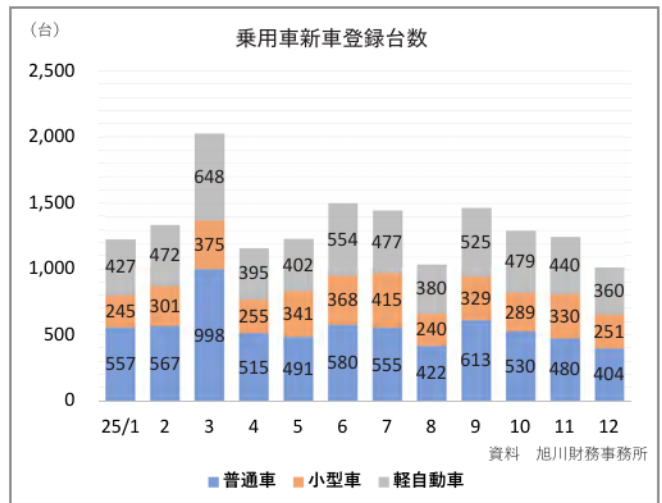
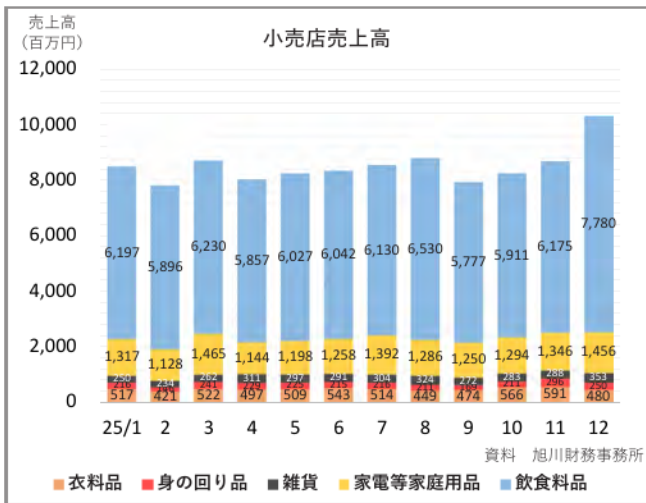


# 主

## 要経済指標

(旭川市)



# 旭川市の主要経済指標(1)

年 月	鉱工業指数(道内)(2020年=100)						新設住宅 着工面積		消費者物価(道内) (2020年=100)		新車登録台数			
	生産指数		出荷指数		在庫指数		平方m	前年比	指数	前年比	普通車		小型車	
	指数	前年比	指数	前年比	指数	前年比					台数	前年比	台数	前年比
2024 1	92.2	-3.7	93.5	-3.8	91.2	1.1	3,738	-15.1	108.5	2.8	530	-23.3	280	-27.8
2	95.5	-1.4	95.2	-0.8	92.2	4.5	15,389	82.7	108.5	3.5	511	-26.6	264	-34.5
3	104.5	4.2	99.7	1.1	89.1	-0.9	5,953	-69.8	108.7	3.4	1,010	-7.3	350	-53.6
4	97.1	0.3	99.5	2.3	89.6	-1.0	7,101	-24.8	109.3	3.3	575	-6.4	258	-37.7
5	102.6	4.5	102.9	4.6	87.2	-4.0	9,996	-6.8	109.6	3.4	582	11.3	303	-13.9
6	99.6	-2.5	98.4	-3.7	88.1	-0.8	11,365	-33.0	110.0	3.3	638	2.7	443	-7.1
7	92.7	-0.7	94.7	-0.6	92.1	6.7	10,405	-17.8	110.5	3.4	666	12.7	352	-3.3
8	91.1	-10.3	92.6	-6.7	93.6	8.8	10,247	8.5	111.0	3.4	455	-3.2	317	-18.9
9	92.0	-8.5	91.6	-7.5	97.9	9.1	10,013	36.4	110.9	2.9	647	2.2	372	-19.3
10	94.5	-1.1	99.2	1.9	87.5	-3.8	14,270	0.4	111.5	2.7	657	21.0	389	-12.4
11	95.0	-3.7	95.3	-4.3	89.9	2.3	9,946	-17.6	111.6	3.1	596	2.8	306	-27.5
12	95.6	-2.6	97.4	0.2	92.3	-2.8	6,359	-15.1	112.4	4.1	411	-26.6	198	-24.1
2025 1	96.6	4.8	97.2	4.5	89.4	-0.2	7,008	87.5	113.2	4.7	557	5.1	245	-12.5
2	94.5	-3.7	96.2	-1.1	88.9	-3.6	7,546	-51.0	112.6	4.1	567	11.0	301	14.0
3	96.0	-9.3	95.6	-4.6	89.0	-0.1	13,422	125.5	113.1	4.4	998	-1.2	375	7.1
4	95.8	-1.0	97.1	-2.2	86.6	-3.3	1,661	-76.6	113.8	4.5	515	-10.4	255	-1.2
5	98.8	-5.2	98.5	-5.4	83.7	-4.5	3,915	-60.8	113.9	4.3	491	-15.6	341	12.5
6	102.2	4.6	100.8	4.0	84.6	-3.9	4,990	-56.1	113.7	3.7	580	-9.1	368	-16.9
7	98.3	4.1	97.8	1.9	82.0	-11.8	7,421	-28.7	113.8	3.3	555	-16.7	415	17.9
8	92.6	-1.4	94.8	-1.2	84.7	-9.9	7,914	-22.8	114.1	3.1	422	-7.3	240	-24.3
9	91.8	0.1	93.2	1.0	80.6	-16.5	8,655	-13.6	114.1	3.2	613	-5.3	329	-11.6
10	91.2	-3.5	91.2	-6.8	77.1	-9.4	10,560	-26.0	114.9	3.4	530	-19.3	289	-25.7
11	92.4	-4.8	92.7	-4.9	79.0	-10.1	7,265	-27.0	115.6	4.0	480	-19.5	330	7.8
12	90.9	-3.3	92.7	-3.0	84.5	-6.5	8,770	37.9	115.4	3.0	404	-1.7	251	26.8
2026 1							5,596	-20.1						
2														
北海道経済産業局速報値を元に算出							旭川市		北海道		旭川財務事務所			

年 月	旭川市の人口		建築確認申請				新設住宅着工戸数							
	人	世帯	件数		面積		総戸数		持家		貸家		分譲	
			戸	前年比	平方m	前年比	戸	前年比	戸	前年比	戸	前年比	戸	前年比
2024 1	320,055	177,578	35	-5.4	6,152	29.8	32	-27.3	20	0.0	4	-69.2	8	-27.3
2	319,594	177,399	50	-10.7	9,308	-43.9	89	-10.1	33	-2.9	44	-18.5	11	0.0
3	318,088	177,153	62	-27.9	7,694	-73.6	55	-73.0	32	-28.9	10	-83.3	13	-86.9
4	318,183	177,635	66	-25.0	11,503	2.4	55	-33.7	40	-27.3	4	-77.8	10	0.0
5	317,971	177,606	86	0.0	15,443	19.5	91	19.7	41	-16.3	36	260.0	14	-12.5
6	317,757	177,542	96	-15.8	13,605	-30.4	97	-49.7	50	-20.6	26	-77.6	21	61.5
7	317,587	177,551	96	-3.0	12,963	-35.0	105	-18.0	58	-3.3	32	-36.0	15	-16.7
8	317,319	177,480	87	-8.4	26,936	15.8	114	31.0	42	-27.6	58	262.5	14	7.7
9	317,167	177,491	81	-1.2	15,243	48.9	109	55.7	49	16.7	43	330.0	17	-5.6
10	316,801	177,394	111	16.8	17,910	-4.2	162	-8.0	55	27.9	87	-23.0	20	0.0
11	316,482	177,324	89	-6.3	15,184	24.0	112	-15.8	51	18.6	44	-30.2	17	-37.0
12	316,183	177,167	55	-11.3	7,084	-7.6	70	-6.7	22	-33.3	27	22.7	21	5.0
2025 1	315,652	176,906	51	45.7	7,406	20.4	77	140.6	32	60.0	34	750.0	11	37.5
2	315,341	176,765	83	66.0	13,848	48.8	69	-22.5	41	24.2	4	-90.9	24	118.2
3	314,101	176,568	116	87.1	24,024	212.2	159	189.1	53	65.6	83	730.0	23	76.9
4	314,069	176,938	26	-60.6	5,675	-50.7	19	-65.5	14	-65.0	0	-100.0	5	-50.0
5	313,879	176,943	54	-37.2	7,728	-50.0	40	-56.0	27	-34.1	6	-83.3	7	-50.0
6	313,649	176,906	64	-33.3	11,431	-16.0	44	-54.6	34	-32.0	0	-100.0	10	-52.4
7	313,421	176,826	80	-16.7	14,047	8.4	74	-29.5	46	-20.7	16	-50.0	12	-20.0
8	313,122	176,703	71	-18.4	9,041	-66.4	79	-30.7	45	7.1	22	-62.1	9	-35.7
9	313,015	176,777	94	16.0	10,866	-28.7	86	-21.1	54	10.2	13	-69.8	19	11.8
10	312,770	176,714	103	-7.2	14,031	-21.7	103	-36.4	62	12.7	14	-83.9	27	35.0
11	312,470	176,596	69	-22.5	13,527	-10.9	64	-42.9	32	-37.3	14	-68.2	18	5.9
12	312,209	176,464	73	32.7	9,497	34.1	98	40.0	38	72.7	41	51.9	19	-9.5
2026 1	311,828	176,309	52	2.0	5,908	-20.2	50	-35.1	32	0.0	0	-100.0	18	63.6
2														
旭川市			旭川市											

## 旭川市の主要経済指標(2)

年 月	旭川空港 定期便客数		主要大型店・主要スーパー売上(管内)												
			うち衣料品		うち身回品		うち雑貨		うち家庭用品		うち飲食料品		合 計		
	人数	前年比	百万円	前年比	百万円	前年比	百万円	前年比	百万円	前年比	百万円	前年比	百万円	前年比	
2024	1	89,314	29.8	537	-0.3	239	2.2	242	-5.5	1,250	0.2	6,051	2.8	9,635	1.9
	2	96,667	34.9	437	6.5	169	5.6	221	1.5	1,072	5.9	5,791	6.3	8,800	5.8
	3	91,800	15.7	544	-5.1	257	-5.7	263	-3.5	1,473	10.5	6,045	7.2	9,821	5.5
	4	62,760	9.7	517	3.1	240	-6.3	324	2.3	1,148	5.5	5,770	0.0	9,295	1.2
	5	74,240	3.4	510	-5.2	228	0.6	277	-4.4	1,129	8.0	5,870	1.7	9,327	1.2
	6	89,695	2.5	569	3.8	220	-6.6	285	0.8	1,236	16.4	5,981	5.7	9,463	6.4
	7	111,362	6.4	521	-3.9	226	-4.3	294	-7.2	1,242	-1.6	6,041	-0.9	9,430	-1.5
	8	123,313	4.6	477	3.9	220	3.9	313	1.8	1,216	0.2	6,350	3.0	9,775	2.9
	9	109,673	9.0	523	1.1	210	8.0	268	-3.9	1,272	7.7	5,817	2.4	9,197	3.5
	10	97,987	16.3	592	-8.8	218	-9.1	267	-3.6	1,171	0.4	5,830	-0.9	9,250	-1.6
	11	84,113	21.3	633	7.5	313	6.4	285	-3.3	1,284	8.4	5,969	3.5	9,761	4.1
	12	85,991	18.8	540	3.4	271	-5.5	340	-1.0	1,436	5.3	7,883	2.2	11,989	2.4
2025	1	106,794	19.6	517	-4.0	216	-9.8	250	-2.5	1,317	2.7	6,197	1.4	9,850	0.8
	2	102,255	5.8	421	-3.9	146	-13.9	234	-0.7	1,128	2.4	5,896	0.8	8,971	0.4
	3	104,258	13.6	522	-4.3	241	-6.2	262	-5.4	1,465	-2.5	6,230	2.0	10,019	0.7
	4	73,212	16.7	497	-4.1	229	-4.7	311	-8.4	1,144	-3.2	5,857	0.4	9,342	-1.0
	5	88,954	19.8	509	-0.5	225	-1.1	297	1.5	1,198	3.3	6,027	1.6	9,677	2.3
	6	104,826	16.9	543	-4.7	215	-2.3	291	-3.2	1,258	-0.7	6,042	-0.1	9,547	-0.6
	7	118,874	6.7	514	-1.5	216	-4.2	304	-1.9	1,392	9.2	6,130	0.4	9,700	1.4
	8	143,706	16.5	449	-6.3	211	-4.0	324	-2.0	1,286	2.9	6,530	1.8	10,038	1.2
	9	112,542	2.6	474	-9.7	169	-19.2	272	-4.1	1,250	-4.2	5,777	-1.7	9,023	-3.3
	10	95,199	-2.8	566	-4.6	211	-3.2	283	0.7	1,294	7.8	5,911	0.5	9,447	0.8
	11	87,017	3.5	591	-6.8	296	-5.5	288	-3.4	1,346	2.4	6,175	2.5	9,976	0.9
	12	84,748	-1.4	480	-11.4	250	-8.0	353	-0.2	1,456	-0.8	7,780	-2.0	11,784	-2.8
2026	1	105,129	-1.6												
	2														
		旭川市		旭川財務事務所											

年 月	新車登録台数(続)		預金・貸出金					企業倒産		公共工事の動向				有効 人倍率	
	軽自動車		預 金		貸出金		約定平 均金利	件 数	負債額	請負金額		年度累計			
	台数	前年比	億円	前年比	億円	前年比				件	万円	百万円	増減額		百万円
2024	1	372	-17.9	30,056	0.6	11,496	-0.4	1.208	6	75,300	1,385	1,154	75,760	-5,500	1.02
	2	415	-0.5	30,046	0.5	11,481	-0.4	1.211	0	0	4,352	1,764	80,113	-3,735	1.02
	3	612	-15.5	30,162	1.5	11,519	-0.3	1.220	6	86,200	18,520	7,596	98,634	3,861	0.98
	4	340	-7.9	30,726	0.9	11,263	-1.1	1.239	2	90,700	15,329	4,228	15,329	4,228	0.89
	5	397	-15.7	30,338	0.1	11,159	-0.9	1.244	2	19,800	12,467	-5,682	27,797	-1,453	0.86
	6	420	-11.6	30,930	0.8	11,240	-0.3	1.252	3	9,800	14,691	-880	42,488	-2,334	0.91
	7	483	9.8	30,481	0.1	11,257	-0.5	1.256	3	33,100	9,816	1,258	52,305	-1,075	0.96
	8	406	-13.1	30,389	0.0	11,314	-0.3	1.268	0	0	6,196	-3,006	58,501	-4,082	0.98
	9	544	0.0	30,314	0.1	11,370	-0.4	1.295	2	6,100	3,565	-1,461	62,067	-5,542	0.98
	10	446	-7.9	30,276	0.0	11,441	0.2	1.296	5	416,300	3,736	171	65,804	-5,371	0.96
	11	426	-23.0	30,440	0.5	11,529	0.5	1.302	1	17,000	1,605	-930	67,409	-6,301	0.95
	12	319	-0.3	30,645	0.9	11,630	0.2	1.318	1	3,500	677	12	68,086	-6,289	0.97
2025	1	427	14.8	30,282	0.8	11,570	0.6	1.332	2	47,641	2,168	783	70,255	-5,505	0.94
	2	472	13.7	30,203	0.5	11,496	0.1	1.353	1	9,400	2,786	-1,566	73,041	-7,072	0.95
	3	648	5.9	30,140	-0.1	11,446	-0.6	1.398	2	4,900	16,628	-1,892	89,670	-8,964	0.93
	4	395	16.2	30,710	-0.1	11,176	-0.8	1.423	3	290,400	18,336	3,007	18,336	3,007	0.86
	5	402	1.3	30,400	0.2	11,156	0.0	1.440	2	3,700	17,307	4,840	35,644	7,847	0.85
	6	554	31.9	30,835	-0.3	11,156	-0.7	1.471	1	1,000	13,025	-1,666	48,669	6,181	0.88
	7	477	-1.2	30,469	0.0	11,201	-0.5	1.477	2	85,100	10,376	560	59,046	6,741	0.93
	8	380	-6.4	30,612	0.7	11,282	-0.3	1.480	2	5,900	5,364	-831	64,411	5,909	0.92
	9	525	-3.5	30,316	0.0	11,376	0.1	1.487	2	15,800	3,341	-224	67,752	5,685	0.92
	10	479	7.4	30,266	0.0	11,405	-0.3	1.493	2	288,600	3,000	-736	70,753	4,949	0.90
	11	440	3.3	30,514	0.2	11,490	-0.3	1.497	1	2,227	1,749	144	72,503	5,093	0.91
	12	360	12.9	30,685	0.1	11,553	-0.7	1.520	4	106,400	3,037	2,396	75,576	7,490	0.96
2026	1								2	19,731	1,794	-374	77,370	7,115	0.90
	2								3	50,100	3,819	1,032	81,190	8,148	
		旭川財務事務所		旭川財務事務所					帝国データバンク		北海道建設業信用保証				職安

※新車登録台数：2024年度夏号よりデータ集計内容変更 ※数値データ空欄部分は集計時にデータ未公開のため  
 ※公共投資保証額：増減額は前年同月および前年同期比較