

特

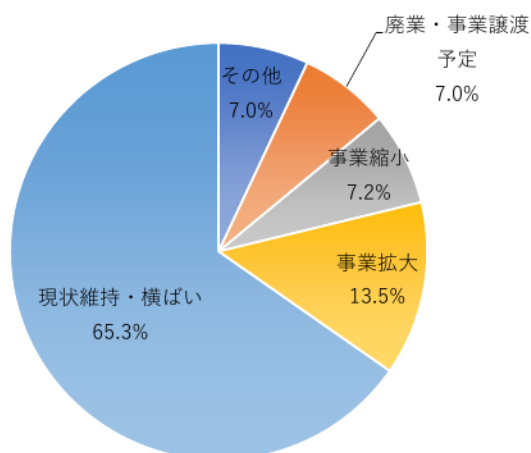
別調査アンケート

中小企業経営者のライフデザイン

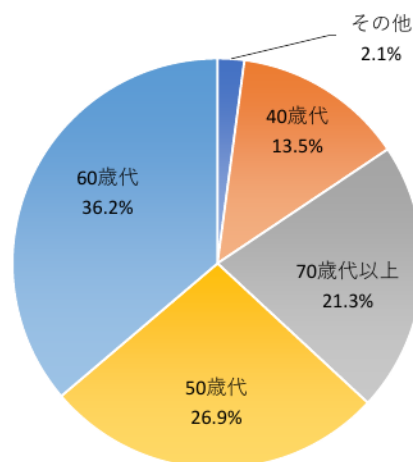
問1

社長（代表者）は、今後の10年先の自社の経営について、どのように展望していますか。併せて、現在の社長（代表者）の年齢階層をお答えください。

10年先の自社の経営展望



社長（代表者）の年齢階層



【10年先の自社の経営展望】について

「現状維持・横ばい」が65.3%、「事業拡大」が13.5%、「事業縮小」が7.2%、「廃業・事業譲渡予定」および「その他」が同率の7.0%の回答率となった。

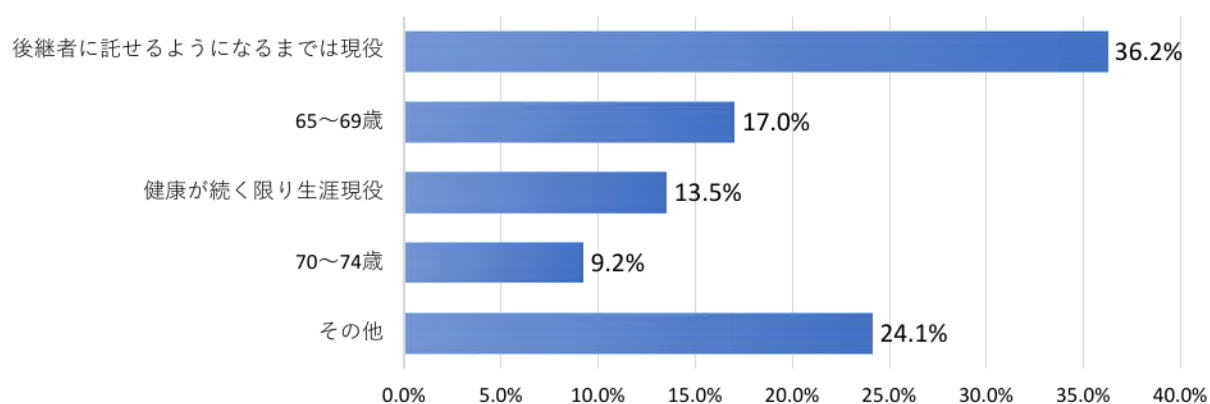
【社長（代表者）の年齢階層】について

「60歳代」が36.2%、「50歳代」が26.9%、「70歳代以上」が21.3%、「40歳代」が13.5%、「その他」が2.1%の回答率となった。

問2

社長（代表者）は、経営者としていつ頃まで現役を続けたいとお考えですか。

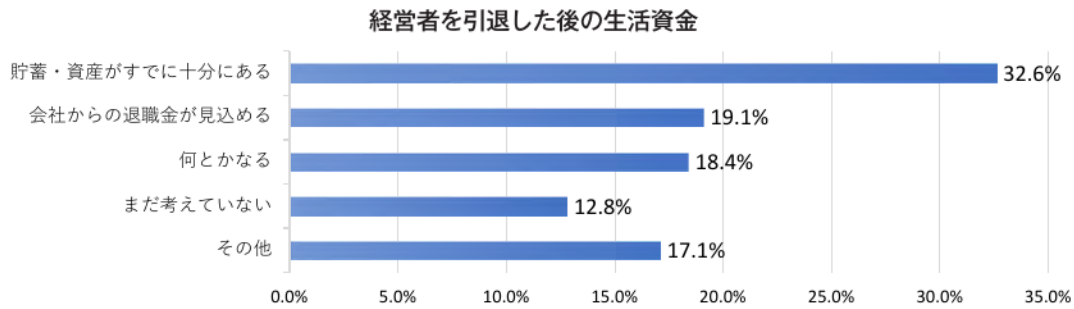
経営者として現役を続けたい年齢の目途



【経営者として現役を続けたい年齢の目途】について

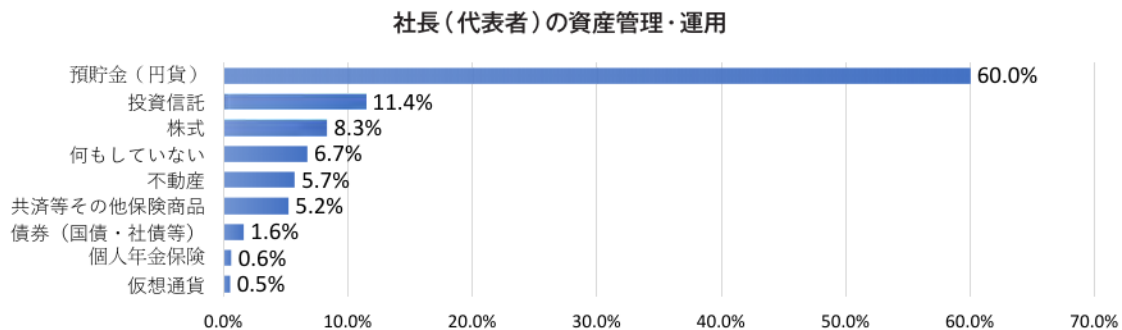
「後継者に託せるようになるまでは現役」が36.2%、「65~69歳」が17.0%、「健康が続く限り生涯現役」が13.5%、「70~74歳」が9.2%、「その他」が24.1%の回答率となった。

問3 社長（代表者）は、経営者を引退した後の生活資金についてどのようにお考えですか。



【経営者を引退した後の生活資金】について
 「貯蓄・資産がすでに十分にある」が32.6%、「会社からの退職金が見込める」が19.1%、「何とかなる」が18.4%、「まだ考えていない」が12.8%、「その他」が17.1%の回答率となった。

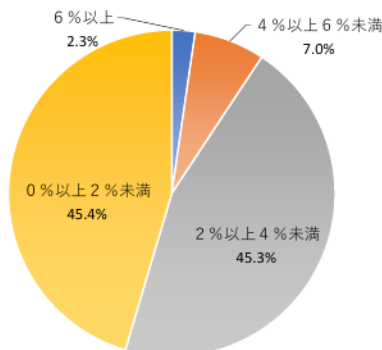
問4 社長（代表者）は、個人としてどのような資産管理・運用をしていますか。



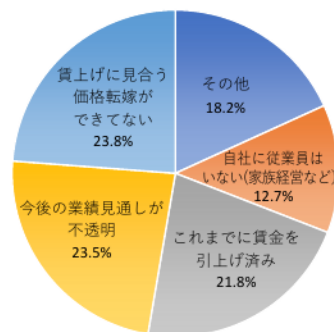
【社長（代表者）の資産管理・運用】について
 「預貯金（円貨）」が60.0%、「投資信託」が11.4%、「株式」が8.3%、「何もしていない」が6.7%、「不動産」が5.7%、「共済等その他保険商品」が5.2%、「債券（国際・社債等）」が1.6%、「個人年金保険」が0.6%、「仮想通貨」が0.5%の回答率となった。

問5 貴社では、人材定着などに向けて、2026年中に賃金（定期昇給分除く、賞与や一時金除く）の引上げを実施（実施予定を含む）しますか。引上げる場合はその賃金引上げ率をお答えください。また、引上げない場合はその理由についてお答えください。

賃金を引上げる場合の賃金引上げ率



賃金を引上げない場合の理由



【賃金を引上げる場合の賃金引上げ率】について「0%以上2%未満」が45.4%、「2%以上4%未満」が45.3%、「4%以上6%未満」が7.0%、「6%以上」が2.3%の回答率となった。

【賃金を引上げない場合の理由】について「賃上げに見合う価格転嫁ができていない」が23.8%、「今後の業績見通しが不透明」が23.5%、「これまでに賃金を引上げ済み」が21.8%、「自社に従業員はいない（家族経営など）」が12.7%、「その他」が18.2%の回答率となった。