

省エネ住宅優遇プラン

ZEH水準以上の省エネ住宅専用

- ・新築(戸建・マンション)
- ・リノベーション(戸建・マンション)
- ・リフォーム(リフォーム後、基準クリア)

借換は省エネ住宅優遇プラン対象外です。

お申し込み
受付期間

2026年4月22日 ~ 2026年5月21日まで

保証料込み・団信保険料が上乗せなし※

※ご加入いただける団体信用生命保険によって異なります。また、団体信用生命保険の種類によっては新規お借入れ利率に上乗せとなります。

※クレディアグリコル生活習慣病団信α(がん先進付)、クレディアグリコルがん団信、一般団信は上乗せなし。

(ワイド団信:年+0.3%、3大疾病保障団信:年+0.25%、就業不能団信:年+0.3%、がん連生団信:年+0.25%、標準連生団信:年+0.1%)



固定金利特約期間終了後も
完済まで店頭表示利率から **年1.70%** 優遇します!!

お借入金額: 50万円以上2億円以内(1万円単位)

お借入期間: 1年以上50年以内かつ最終返済時年齢80歳以下の方

保証料: 適用される住宅ローンの利率に含まれています

担保: ご融資対象の土地・建物に当金庫が第一順位の抵当権を設定させていただきます

火災保険: ご融資対象物件に建物時価評価相当額の火災保険を付与させていただきます

手数料: 申込手数料として27,500円(税込)をお支払いいただきます

全額繰上返済時は33,000円(税込)の手数料が必要です(一部繰上返済の手数料は無料)

ご利用いただける方

- 当金庫の営業区域内に居住または勤務する方
- 満20歳以上満70歳未満、最終返済時が満80歳以下の方
- 当金庫指定の団体信用生命保険のいずれかにご加入いただける方
- 安定継続した収入があり、前年年収が100万円以上の方
- 会社員・公務員は1年以上、法人役員・自営業の方は3年以上の勤務実績がある方
- 一般社団法人しんきん保証基金の保証が得られる方

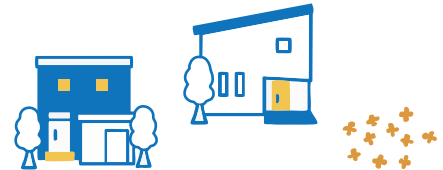


●対象の住宅

- ・Nearly ZEH
- ・ZEH Oriented
- ・Nearly ZEH-M
- ・ZEH-M Ready
- ・ZEH-M Oriented
- ・LCCM住宅
- ・北方型住宅2020
- ・北方型住宅ZERO
- ・認定低炭素住宅
- ・認定長期優良住宅
- ・性能向上計画認定住宅
- ・札幌版次世代住宅(R5/4以降検査済交付)
- ・住宅性能評価書で基準以上の住宅
(断熱性能等級5かつ一次エネルギー消費量等級6に適合)

●確認方法

BELS評価書、各種適合証明書、
認定通知書、性能評価書等の写し
をご提出ください。



適用条件

次の条件を満たされた方

- ①当金庫での給与振込または年金受け取り指定
 - ②5大公共料金(電気、電話(携帯含)、ガス(プロパン含)、水道、NHK)のうち自動振替1種類以上
 - ③カードローンまたはしんきんカードのご契約
- ①②③のうち2つ以上

※申込日より1年以内(新築分譲マンションの場合は2年半以内)にお借入れいただける方

ご注意事項

- 店頭表示利率は毎月見直しさせていただきます。
※最新のお借入れ利率につきましては当金庫の本支店またはローンプラザ0120-66-3731/平日9:00-17:00にお問い合わせください。
- 審査結果によっては新規お借入れ利率を年0.2%上乗せし、固定金利特約期間終了後の店頭表示利率から年▲1.5%とさせていただきますことがございます。
- ご返済額は当金庫窓口で試算いたします。
※商品説明書は窓口またはホームページでご覧いただけます。
- 審査結果によってはご希望に添えないこともございますので予めご了承ください。
- 金融情勢の変化等によりお取扱期間中でも各利率を変更、またはお取り扱いを中止することがございます。