

お客さま本位の業務運営に関する取組方針

平成 29 年 9 月 26 日

淡路信用金庫

当金庫は、資産形成・資産運用に関する業務において、この度、お客さま本位の業務運営を実現するため、「お客さま本位の業務運営に関する取組方針」を制定いたしました。この取組方針は、よりよい業務運営をめざし定期的に見直し公表してまいります。

1. 当金庫は、高い専門性と職業倫理を保持し、お客さまの最善の利益を図るため誠実・公正に業務を行います。
 - お客さま一人ひとりの属性、投資に関する知識や経験、財産の状況、契約目的やニーズ等を十分把握し、それらに照らして適切な商品・サービスを提案いたします。
2. 当金庫は、お客さまの利益が不当に害されることの無いよう、利益相反を適切に管理いたします。
 - お客さまとの取引にあたり、利益相反のおそれのある取引を適切に把握・管理し、お客さまの利益が不当に害されることの無いよう努めます。
3. 当金庫は、お客さまの投資判断に影響を与える重要な情報を、適切かつ分かりやすく提供いたします。
 - お客様に適正な判断をしていただくために、提案する商品・サービスに関する重要事項や、お客さまにご負担いただく手数料等について、適切かつ分かりやすく説明いたします。
 - お取引後も、必要な情報の提供等アフターフォローを実施してまいります。
4. 当金庫は、上記 1～4 の取組を促進するため、またこうした取組が企業文化として定着するよう、職員に対する適切な動機づけの体制を整備いたします。
 - 本取組方針の実施状況について、成果指標を定期的に公表するとともに、業績評価に反映いたします。
 - 資格取得の推奨、並びに研修等による職員教育を継続して実施してまいります。

「お客さま本位の業務運営に関する取組方針」の取組状況（成果指標）

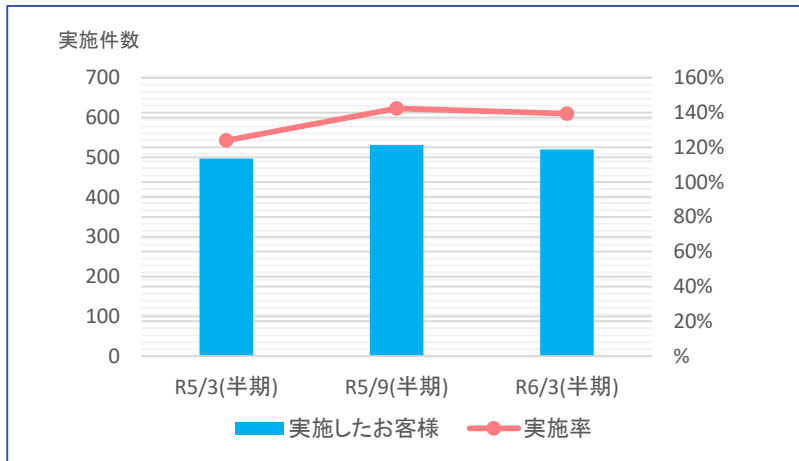
2024年3月31日現在

◇ アフターフォロー実施状況

お取引後についても、情報提供等のアフターフォローを実施してまいります。

	R5/3(半期)	R5/9(半期)	R6/3(半期)
対象のお客様	401件	373件	373件
実施したお客様	497件	531件	520件
実施率	124%	142%	139%

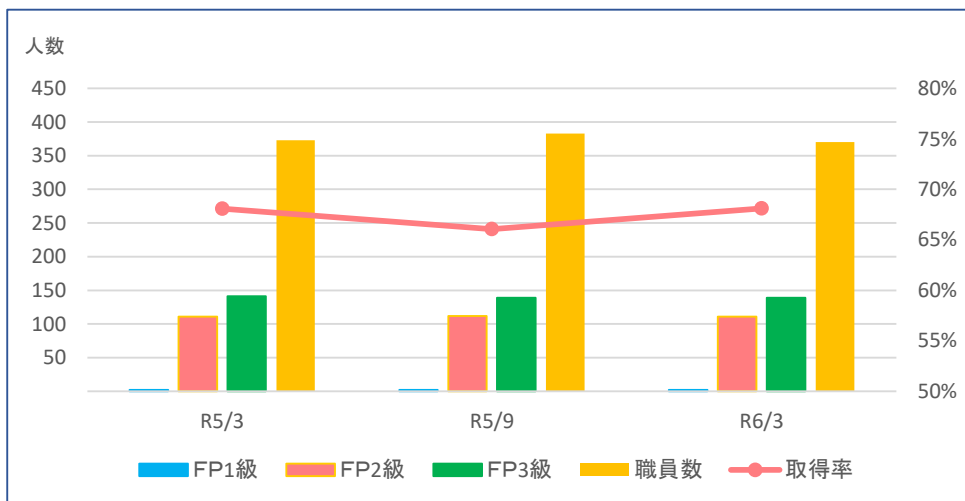
※アフターフォロー実施毎に1件とカウントしております。



◇ FP資格取得者数

FP資格取得を推奨しており、その他研修による職員教育を継続してまいります。

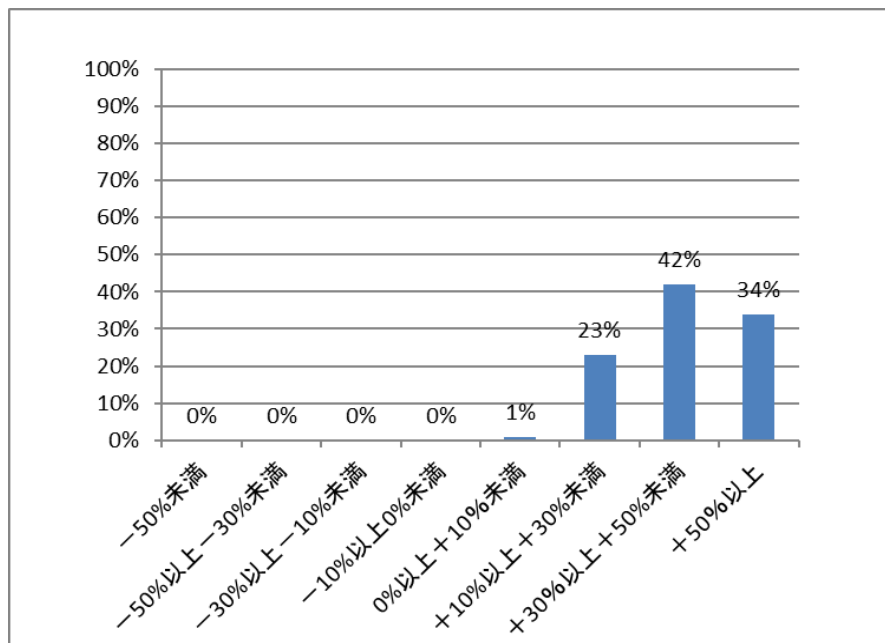
	R5/3	R5/9	R6/3
F P 1 級	2名	2名	2名
F P 2 級	111名	112名	111名
F P 3 級	141名	139名	139名
合計	254名	253名	252名
職員数	373名	383名	370名
取得率	68.1%	66.1%	68.1%



◇ 投資信託の運用損益別顧客比率 (2024年3月31日現在)

【運用損益の区分】	顧客数	割合
+50%以上	114名	34%
+30%以上+50%未満	143名	42%
+10%以上+30%未満	82名	23%
0%以上+10%未満	5名	1%
-10%以上0%未満	1名	0%
-30%以上-10%未満	0名	0%
-50%以上-30%未満	0名	0%
-50%未満	0名	0%
合計	345名	100%

※原則として、2003年6月以降の数値をもとに算出しています。



◇当金庫が取り扱う投資信託12銘柄のコスト・リターン/リスク・リターン

(2024年3月31日現在)

銘柄名	コスト	リスク	リターン	投資信託残高 (円)
ニッセイ/パトナム・インカムオープン	2.20%	6.42%	5.86%	277,391,413
しんきん3資産ファンド(毎月決算型)	1.49%	9.24%	6.82%	231,594,695
グローバル・ソブリン・オープン(毎月決算型)	1.71%	5.52%	3.47%	158,945,265
DIAM高格付インカム・オープン(毎月決算コース)	1.54%	8.31%	3.64%	118,706,426
しんきんインデックスファンド225	0.88%	17.00%	14.87%	46,875,394
しんきんグローバル6資産ファンド(毎月決算型)	1.60%	10.84%	7.30%	29,087,341
ダイワ・バリュー株・オープン	2.33%	15.25%	13.97%	28,264,346
ノムラ・ジャパン・オープン	2.33%	16.10%	14.52%	16,446,163
しんきん国内債券ファンド	0.44%	2.46%	-1.61%	4,070,490
しんきんJリートオープン(1年決算型)	1.46%	14.88%	0.78%	2,359,922
グローバル・ソブリン・オープン(資産成長型)	1.71%	5.52%	3.51%	1,078,212
しんきん世界アロケーションファンド	1.49%	3.60%	-0.06%	0

※原則として、2003年6月以降の数値をもとに算出しています。

※コスト …… 基準日時点の販売手数料率の1/5と信託報酬率の合計値

販売手数料率: 目論見書上の上限ではなく、取扱い時の最低販売金額での料率(自社取引、他社への仲介取引・紹介取引のうち、最も高い料率を使用)

信託報酬率 : 目論見書上の実質的な信託報酬率の上限(その他の費用・手数料は含まず)

※リスク …… 過去5年間の月次リターンの標準偏差(年率換算)

騰落率算出の際に用いる基準価格は分配金再投資後(税引前)の基準価格を使用

※リターン …… 過去5年間のトータルリターン(年率換算)

騰落率算出の際に用いる基準価格は分配金再投資後(税引前)の基準価格を使用