

# 《お客さま本位の業務運営に関する取組方針》に係る取組状況

2025年2月  
備北信用金庫

備北信用金庫は、お客さまのご要望にお応えするため、より良い金融商品・サービスの提供にあたり、2018年3月に「お客さま本位の業務運営に関する取組方針について」を策定・公表しております。

この度、お客様本位の業務運営方針に基づき、2024年3月末基準の取組状況と、金融庁が定めた「投資信託の販売会社における比較可能な共通指標（共通KPI）」を公表いたします。

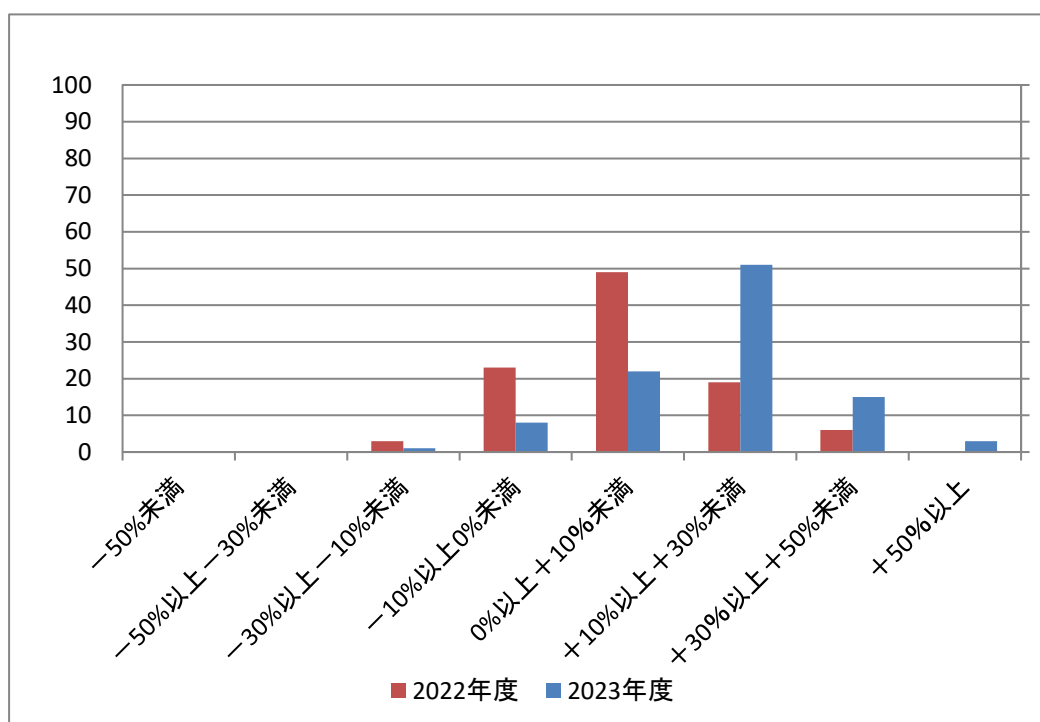
## 投資信託の運用損益別顧客比率

投資信託を保有しているお客さまについて、基準日時点の保有投資信託に係る購入時以降の累積の運用損益（手数料控除後）を算出し、運用損益別にお客さまの比率を示した指標です。

この指標により、個々のお客さまが保有している投資信託について、購入時以降どれくらいのリターンが生じているか見ることができます。

当金庫においては、2024年3月末時点では89.76%のお客さまの運用損益率がプラス(0%以上)となりました。

投資信託運用損益別顧客比率



## 投資信託預り残高上位 20 銘柄のコスト・リターン及びリスク・リターン

設定後 5 年以上の投資信託の預り残高上位 20 銘柄について、銘柄毎及び預り残高加重平均のコストとリターンの関係、リスクとリターンの関係を示した指標です。

これらの指標により、中長期的に、当金庫がどのようなリターン実績を持つ商品をお客さまに多く提供してきたかを見ることができます。

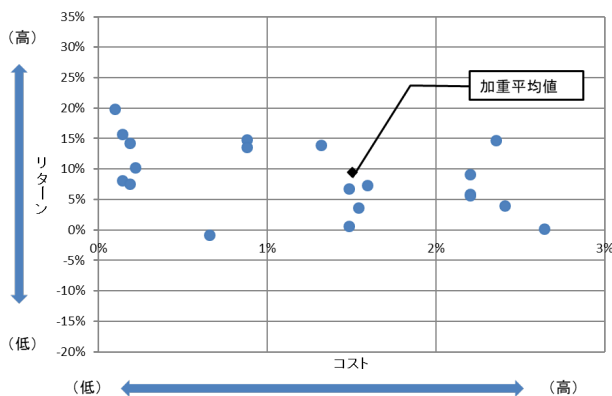
当金庫の取扱銘柄は、2024 年 3 月末については 20 銘柄、2023 年 3 月末については 19 銘柄で算出しております。

当金庫における 2024 年 3 月末時点での、残高上位 20 銘柄の平均コストは 1.50%、平均リスクは 13.59%、平均リターンは 9.46%となりました。

2023 年 3 月末時点での、残高上位 19 銘柄の平均コストは 1.37%、平均リスクは 13.30%、平均リターンは 4.49%となりました。

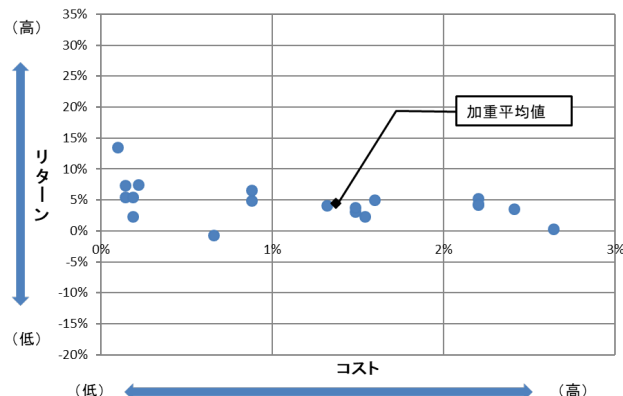
### 預り残高上位銘柄のコスト・リターン

2024 年 3 月末時点



残高加重平均値	コスト	リターン
	1.50%	9.46%

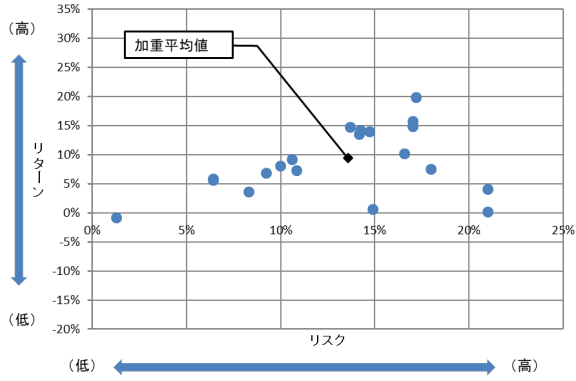
2023 年 3 月末時点



残高加重平均値	コスト	リターン
	1.37%	4.49%

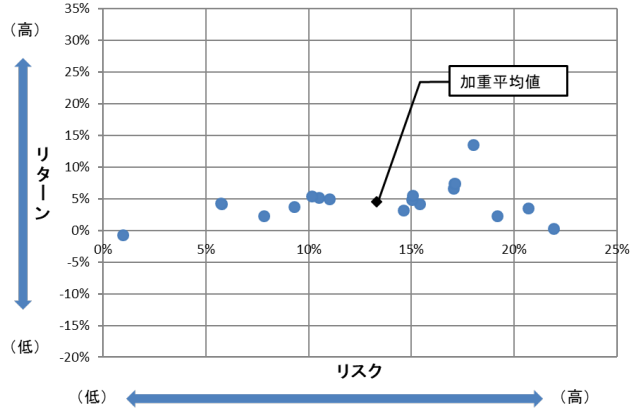
## 預り残高上位銘柄のリスク・リターン

2024年3月末時点



残高加重平均値	リスク	リターン
	13.59%	9.46%

2023年3月末時点



残高加重平均値	リスク	リターン
	13.30%	4.49%

※上記は将来における当金庫の取扱いの投資信託のリターン、リスクを示唆、保証するものではありません。

基準日	2023年3月末・2024年3月末
対象ファンド	投資信託の預り残高上位20銘柄（運用期間5年以上） 2024年3月末は上位20銘柄、2023年3月末は上位19銘柄にて算出
コスト	（販売手数料÷5）＋信託報酬（年率） 販売手数料は最低販売金額での料率（税込） 信託報酬は目論見書上の実質的な信託報酬率の上限（その他の費用・手数料は含みません）
リスク	過去5年間の月次リターンの標準偏差（年率換算） 暴落率算出の際に用いる基準価額は、分配金再投資後（税引前）の基準価額を使用
リターン	過去5年間のトータルリターン 暴落率算出の際に用いる基準価額は、分配金再投資後（税引前）の基準価額を使用

当金庫の投資信託預り残高上位銘柄 (2024年3月末)

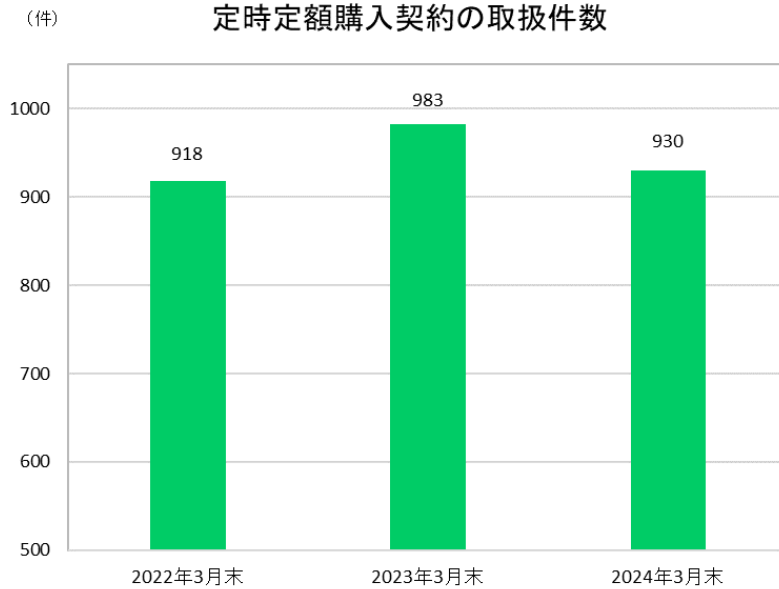
順位	ファンド名	運用会社	コスト	リターン	リスク	投信保管残高
1	グローバルSDGs株式ファンド	三井住友DSアセットマネジメント(株)	2.35%	14.70%	13.69%	235,539,791
2	しんきんJリートオープン(毎月決算型)	しんきんアセットマネジメント投信(株)	1.49%	0.65%	14.90%	208,526,999
3	しんきんインデックスファンド225	しんきんアセットマネジメント投信(株)	0.88%	14.87%	17.00%	161,701,659
4	しんきん3資産ファンド(毎月決算型)	しんきんアセットマネジメント投信(株)	1.49%	6.82%	9.24%	77,556,209
5	しんきんグローバル6資産ファンド(毎月)	しんきんアセットマネジメント投信(株)	1.60%	7.30%	10.84%	71,251,888
6	DIAM新興資源国債券ファンド	アセットマネジメントOne(株)	2.20%	9.19%	10.59%	57,102,112
7	DIAM高格付インカムオープン毎月決算	アセットマネジメントOne(株)	1.54%	3.64%	8.31%	52,365,134
8	たわらノーロード 先進国株式	アセットマネジメントOne(株)	0.10%	19.90%	17.20%	51,365,232
9	たわらノーロード 日経225	アセットマネジメントOne(株)	0.14%	15.75%	17.03%	39,236,826
10	三井住友グローバルリート(毎月決算型)	三井住友DSアセットマネジメント(株)	2.41%	4.04%	21.00%	30,822,245
11	ニッセイ/パトナム・インカムオープン	ニッセイアセットマネジメント(株)	2.20%	5.86%	6.42%	29,725,737
12	しんきんトピックスオープン	しんきんアセットマネジメント投信(株)	0.88%	13.55%	14.18%	28,109,003
13	しんきん好配当利回り株ファンド	しんきんアセットマネジメント投信(株)	1.32%	13.95%	14.72%	26,637,350
14	ニッセイ/パトナム・毎月分配インカム	ニッセイアセットマネジメント(株)	2.20%	5.62%	6.42%	25,259,030
15	たわらノーロードバランス(8資産均等型)	アセットマネジメントOne(株)	0.14%	8.12%	10.00%	22,531,625
16	三井住友・ニュー・チャイナ・ファンド	三井住友DSアセットマネジメント(株)	2.64%	0.18%	21.00%	12,939,986
17	たわらノーロード 新興国株式	アセットマネジメントOne(株)	0.19%	7.56%	17.97%	12,307,490
18	しんきん公共債ファンド	しんきんアセットマネジメント投信(株)	0.66%	-0.85%	1.28%	12,190,525
19	たわらノーロード TOPIX	アセットマネジメントOne(株)	0.19%	14.22%	14.23%	10,651,059
20	たわらノーロード先進国株式<ヘッジあり>	アセットマネジメントOne(株)	0.22%	10.23%	16.57%	2,838,537
	加重平均		1.50%	9.46%	13.59%	1,168,658,437

※設定後5年以上

## 投資信託 定時定額購入契約の取扱件数

毎月一定金額ずつ購入する投資信託定時定額購入は、時間分散により買付価額を平均化することが期待できます（ドル・コスト平均法）。

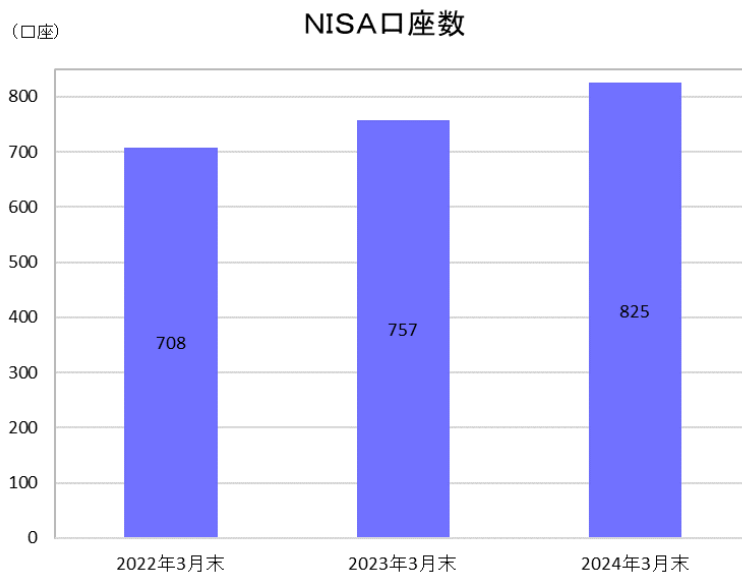
2024年3月末現在、定時定額購入の契約件数は930件となりました。



## NISA（少額投資非課税制度）口座数

NISA（少額投資非課税制度）のご利用により非課税での中・長期的な投資をお勧めしています。

2024年3月末現在、NISA口座開設数は825口座となりました。



## 生命保険の取扱件数

長期的・安定的な要素を考慮し、お客さまにとっては有益な商品提供を行います。当金庫においては次のとおりの保険商品を扱っております。現在は変額保険を取扱っておりませんが、以前に取扱っていた変額保険の既契約分があります。外貨建て保険は取扱っておりません。

生命保険の取扱一覧および取扱件数（2024年3月末）

	商 品	商 品 数	取 扱 件 数
定額個人年金	一時払い型	1	266
	積立型	2	782
終身保険	一時払い型	3	1,328
	積立型	1	278
養老保険	一時払い型	1	102
	積立型	1	297
変額保険	一時払い型	0	4
	積立型	0	7