

千葉信用金庫の組織



千葉信用金庫の組織

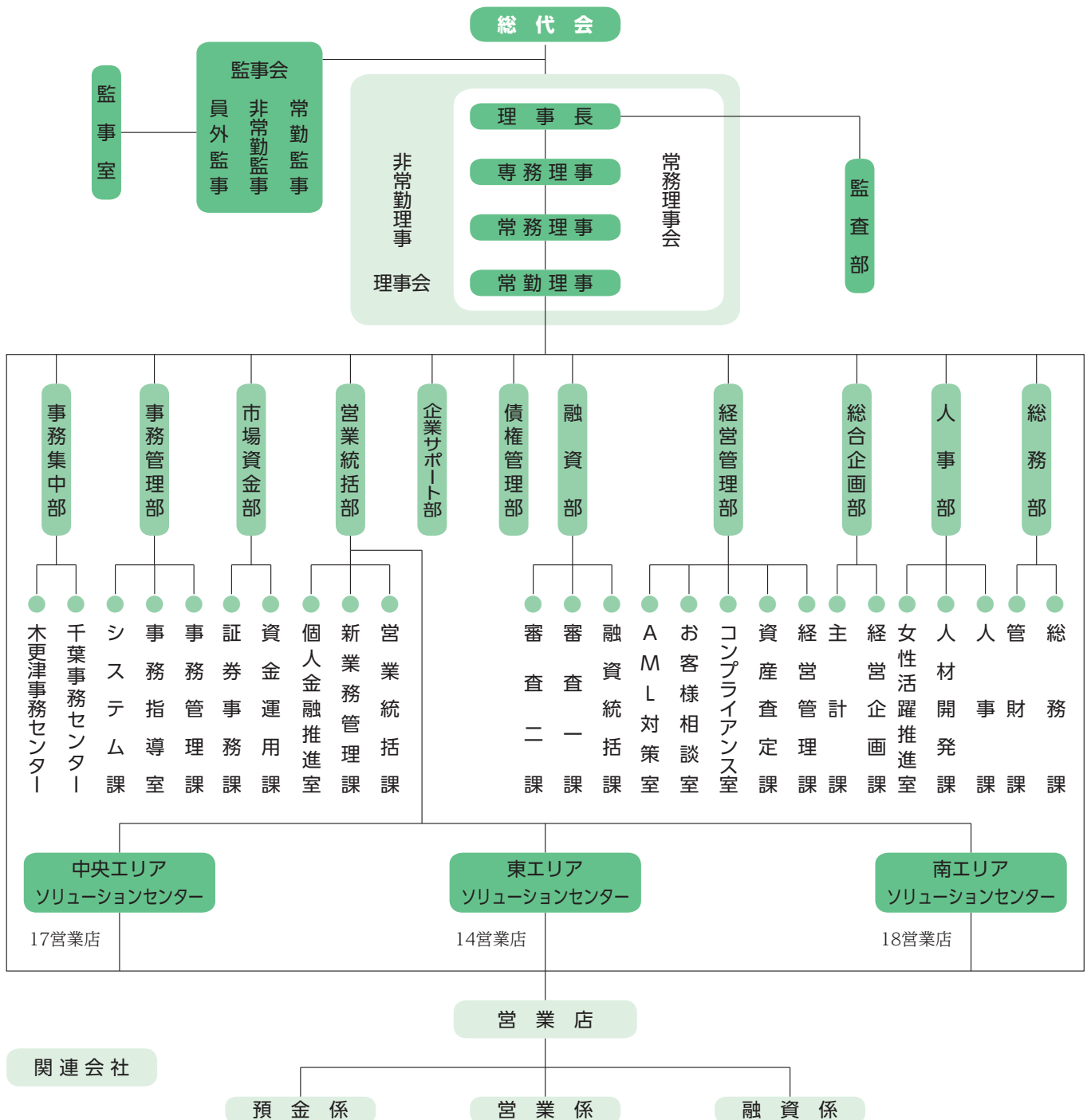
役員

(令和7年6月末現在)

理事長	宮澤 英 男	常勤理事	田岡 政 信	理 事	比 企 真 ^(※1)
専務理事	落合 謙 ^(※1)	//	酒巻 康 史	//	奥 山 敬 二 ^(※1)
//	保科 和 彦	//	野口 剛 ^(※1)	常勤監事	足 立 進
常務理事	中村 裕 二	//	根元 幸 子	監 事	榎 本 雅 也
//	石橋 英 樹	理 事	平野 恵 子 ^(※1)	//	志 村 隆 ^(※2)

※1 専務理事 落合謙、常勤理事 野口剛、理事 平野恵子、理事 比企真、理事 奥山敬二は、信用金庫業界の「総代会機能向上策等に関する業界申し合わせ」に基づく職員外理事です。
 ※2 監事 志村隆は信用金庫法第32条第5項に定める員外監事です。

組織図



営業店 全49店舗
令和7年6月末現在