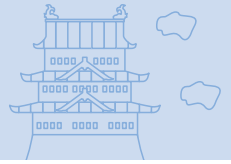
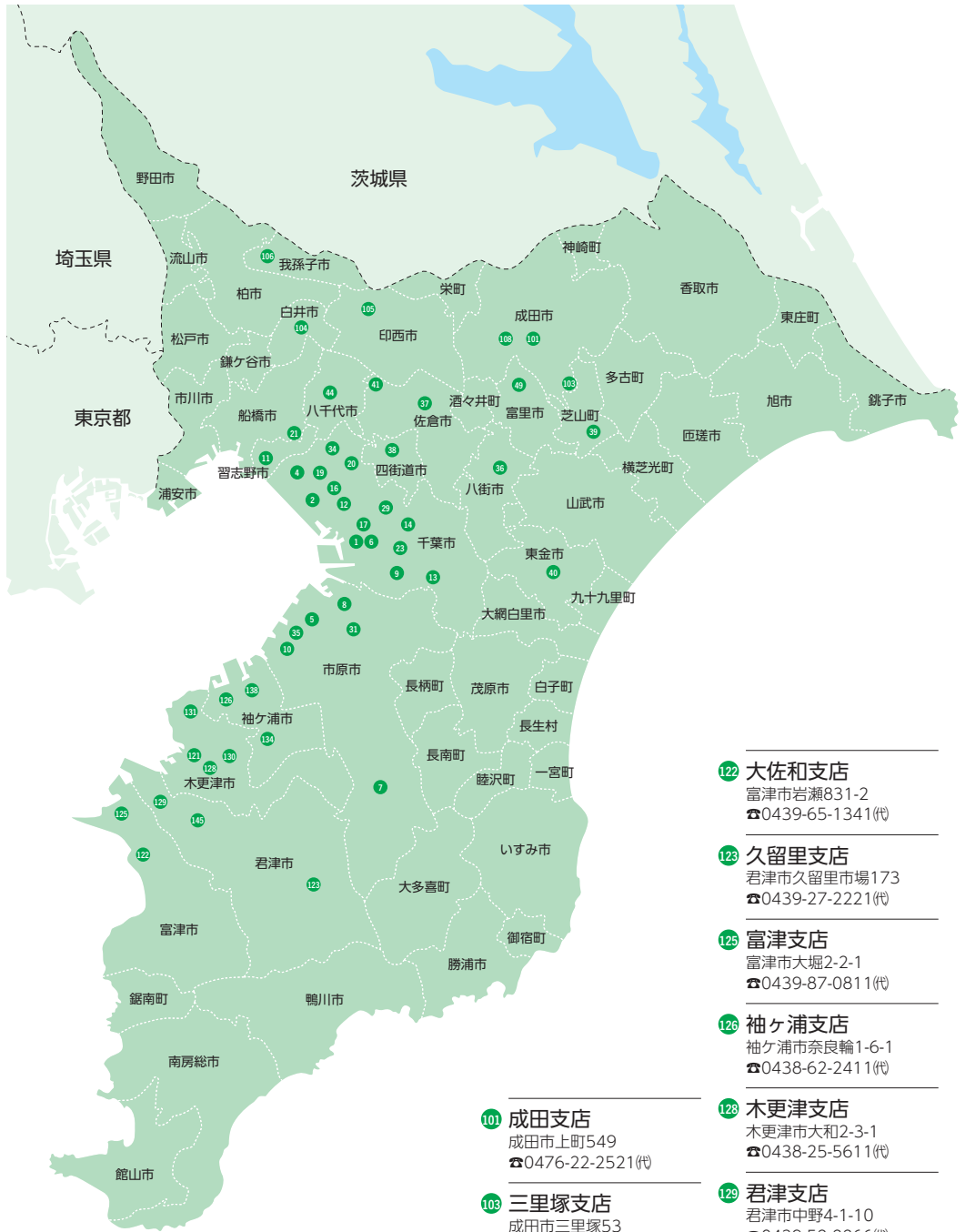


店舗一覽 (千葉県地図)



- 1 本店・6 寒川支店
千葉県中央区中央2-4-1
☎043-225-1118(代)
- 2 稲毛支店
千葉県稲毛区稲毛東3-16-9
☎043-243-9101(代)
- 4 幕張支店
千葉県花見川区幕張町5-478-2
☎043-273-7161(代)
- 5 五井支店
市原市五井中央西1-21-18
☎0436-22-1196(代)
- 7 牛久支店
市原市牛久897-7
☎0436-92-1251(代)
- 8 八幡支店
市原市八幡1073
☎0436-41-1351(代)
- 9 白旗支店
千葉県中央区白旗3-11-13
☎043-264-7373(代)
- 10 姉崎支店
市原市姉崎660-1
☎0436-61-5111(代)
- 11 津田沼支店
習志野市津田沼5-14-5
☎047-453-4171(代)
- 12 作草部支店
千葉県稲毛区作草部1-12-3
☎043-253-1511(代)
- 13 誉田支店
千葉県緑区誉田町3-24-1
☎043-291-2221(代)
- 14 桜木支店
千葉県若葉区桜木4-16-1
☎043-232-2591(代)
- 16 園生支店
千葉県稲毛区園生町174-5
☎043-255-1411(代)
- 17 千葉駅北口支店
千葉県中央区弁天1-15-3
☎043-206-3611(代)
- 19 花園支店
千葉県花見川区花園5-3-7
☎043-273-2021(代)
- 20 園生草野支店
千葉県稲毛区園生町406-66
☎043-287-0711(代)
- 21 三山支店
船橋市三山8-33-1
☎047-476-0711(代)
- 23 都町支店
千葉県中央区都町1-18-10
☎043-233-0001(代)
- 29 都賀支店
千葉県若葉区西都賀1-14-5
☎043-251-1105(代)
- 31 国分寺台支店
市原市国分寺台中央7-1-7
☎0436-21-2151(代)



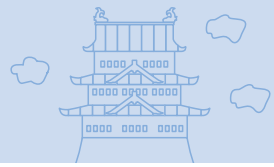
- 34 千種支店
千葉県花見川区千種町107-3
☎043-257-5501(代)
- 35 青柳支店
市原市青柳1706-1
☎0436-21-6111(代)
- 36 八街中央支店
八街市中央9-11
☎043-443-2021(代)
- 37 佐倉支店
佐倉市大崎台1-1-4
☎043-484-2021(代)
- 38 四街道支店
四街道市中央1-7
☎043-422-2331(代)

- 39 芝山支店
山武郡芝山町小池1127-1
☎0479-77-1415(代)
- 40 東金支店
東金市東金1050
☎0475-52-4131(代)
- 41 志津支店
佐倉市上志津1825
☎043-487-7281(代)
- 44 大和田支店
八千代市大和田287
☎047-484-1081(代)
- 49 富里支店
富里市七栄320
☎0476-93-1225(代)

- 101 成田支店
成田市上町549
☎0476-22-2521(代)
- 103 三里塚支店
成田市三里塚53
☎0476-35-2011(代)
- 104 白井支店
白井市笹塚2-1-3
☎047-492-0301(代)
- 105 印西支店
印西市大森3809
☎0476-42-2611(代)
- 106 我孫子支店
我孫子市寿2-3-5
☎04-7182-1301(代)
- 108 赤坂支店
成田市赤坂2-1-16
☎0476-26-3211(代)
- 121 中央支店
木更津市中央1-4-6
☎0438-25-2121(代)

- 122 大佐和支店
富津市岩瀬831-2
☎0439-65-1341(代)
- 123 久留里支店
君津市久留里市場173
☎0439-27-2221(代)
- 125 富津支店
富津市大堀2-2-1
☎0439-87-0811(代)
- 126 袖ヶ浦支店
袖ヶ浦市奈良輪1-6-1
☎0438-62-2411(代)
- 128 木更津支店
木更津市大和12-3-1
☎0438-25-5611(代)
- 129 君津支店
君津市中野4-1-10
☎0439-52-2266(代)
- 130 清見台支店
木更津市清見台南1-1-1
☎0438-98-4711(代)
- 131 岩根支店
木更津市高砂2-4-34
☎0438-41-5111(代)
- 134 平川支店
袖ヶ浦市横田1211-1
☎0438-75-6111(代)
- 138 長浦支店
袖ヶ浦市長浦駅前1-4-1
☎0438-62-3411(代)
- 145 君津東支店
君津市南子安4-21-10
☎0439-52-3911(代)

店舗外ATMコーナー



地区	店名	住所
千葉市	西友西千葉店出張所	千葉市中央区春日2-20-9
	浜野出張所	千葉市中央区浜野町667
	検見川出張所	千葉市花見川区検見川町2-479
	幕張本郷出張所	千葉市花見川区幕張本郷7-5-38
	山王出張所	千葉市稲毛区山王町374-2
	みつわ台出張所	千葉市若葉区みつわ台2-35-1
	オリンピック千葉桜木店出張所	千葉市若葉区桜木北1-2-4
	イオンタウンおゆみ野出張所	千葉市緑区おゆみ野南5-37-1
	土気出張所	千葉市緑区あすみが丘1-20-1
	千葉市地方卸売市場出張所	千葉市美浜区高浜2-2-1 千葉市地方卸売市場内
イオンモール幕張新都心出張所	千葉市美浜区豊砂1-1	
船橋市	習志野駅前出張所	船橋市業円台4-14-6
木更津市	イオンタウン木更津朝日出張所	木更津市朝日3-10-19
	君津中央病院出張所	木更津市桜井1010
	VERY FOODS 尾張屋岩根店出張所	木更津市高砂2-1-18
	アピタ木更津店出張所	木更津市ほたる野4-2-48
	桜井出張所	木更津市桜井新町4-2
	清川出張所	木更津市清川2-6-6
	まくた出張所	木更津市茅野12-2
	畑沢出張所	木更津市畑沢3-13-9
	イオンモール木更津出張所	木更津市築地1-4

地区	店名	住所
成田市	イオン成田店出張所	成田市ウィング土屋24
	美郷台出張所	成田市美郷台2-1-5
佐倉市	うすい出張所	佐倉市王子台2-13-11
市原市	MEGAドン・ホーテUNY市原店出張所	市原市青柳北1-1
	五井東出張所	市原市五井中央東1-15-1
	青葉台出張所	市原市青葉台2-8-5
君津市	アピタ君津店出張所	君津市久保1-1-1
	八重原出張所	君津市南子安8-3-8
	ジョイフル本田君津店出張所	君津市外箕輪3-7
	小糸出張所	君津市中島262-2
	イオンタウン君津出張所	君津市中野5-17-1
富津市	イオン富津ショッピングセンター出張所	富津市青木1-5-1
	富津南出張所	富津市富津1755
	天羽出張所	富津市湊13-1
八街市	イオン八街店出張所	八街市文達301
印西市	小林出張所	印西市小林北2-9
富里市	日吉台出張所	富里市日吉台4-6
山武市	日向出張所	山武市木原217-12
印旛郡栄町	ナリタヤ安食店出張所	印旛郡栄町安食2170-1
山武郡芝山町	高根病院出張所	山武郡芝山町岩山2308

□ATMご利用手数料

●お引出し

キャッシュカードの種類	曜日	ご利用時間	手数料
当金庫カード	平日	8:00 ~ 8:45	110円
		8:45 ~ 18:00	無料
		18:00 ~ 21:00	110円
	土曜日	8:00 ~ 8:45	110円
		8:45 ~ 14:00	無料
		14:00 ~ 21:00	110円
日曜・祝日	8:00 ~ 21:00	110円	
信用金庫カード	平日	8:00 ~ 8:45	110円
		8:45 ~ 18:00	無料
		18:00 ~ 21:00	110円
	土曜日	8:00 ~ 9:00	110円
		9:00 ~ 14:00	無料
		14:00 ~ 21:00	110円
日曜・祝日	8:00 ~ 21:00	110円	
他行・郵貯カード	平日	8:00 ~ 8:45	220円
		8:45 ~ 18:00	110円
		18:00 ~ 21:00	220円
	土曜日	8:00 ~ 9:00	220円
		9:00 ~ 14:00	110円
		14:00 ~ 21:00	220円
	日曜・祝日	8:00 ~ 21:00	220円

●お預入れ

キャッシュカードの種類	曜日	ご利用時間	手数料
当金庫カード	平日	8:00 ~ 21:00	無料
	土曜日	8:00 ~ 21:00	無料
	日曜・祝日	8:00 ~ 21:00	無料
信用金庫カード	平日	8:00 ~ 8:45	110円
		8:45 ~ 18:00	無料
		18:00 ~ 21:00	110円
	土曜日	8:00 ~ 9:00	110円
		9:00 ~ 14:00	無料
		14:00 ~ 21:00	110円
日曜・祝日	8:00 ~ 21:00	110円	
郵貯カード	平日	8:00 ~ 8:45	220円
		8:45 ~ 18:00	110円
		18:00 ~ 21:00	220円
	土曜日	8:00 ~ 9:00	220円
		9:00 ~ 14:00	110円
		14:00 ~ 21:00	220円
日曜・祝日	8:00 ~ 21:00	220円	

※ご利用時間帯は、キャッシュコーナー営業時間とは異なります。
 ※お借入やご返済に係る一部のお取引につきまして、当金庫以外の提携金融機関のATMを利用される場合に、ATM画面や利用明細票に表示されるATM利用手数料と実際にお客様にご負担いただくATM利用手数料が相違する（お客様にご負担いただくATM利用手数料が少なくなる）場合がございます。対象となるお取引では、お客様にご負担いただくATM利用手数料は、お借入金額またはご返済金額が1万円以下の場合には110円まで、お借入またはご返済金額が1万円を超える場合には220円までといたします。