

# お客様本位の業務運営に関する取組状況および成果指標（K P I）

令和2年7月22日  
千葉信用金庫

当金庫は、金融商品販売等において、お客さま本位の業務運営（フィーデューシャリー・デューティ）の徹底を図るため、「お客さま本位の業務運営に関する取組方針」を策定しました。

この方針のもと取組状況を定期的に確認し見直しを行っておりますが、よりお客さまに当金庫の取組状況をご理解いただけるよう、令和元年度の取組状況および成果指標を公表いたします。

## 1. 商品ラインナップの状況

「お客さまにとって最善の利益の追求」のため、金融商品のご案内には販売手数料の多寡にかかわらず、お客さまのニーズに合った適切な商品のご案内を行っています。

保険商品に関しては「保険商品に関するご意向アンケート」結果に基づき、お客さまのニーズに該当する全ての商品のご案内を行っています。

多様なお客さまのニーズにお応えするため、商品ラインナップの見直しを継続的に実施しています。

### 【投資信託ラインナップ】

投資対象	銘柄数	構成比率
国内債券型	1	3.3%
国内株式型	7	23.3%
海外債券型	2	6.7%
海外株式型	6	20.0%
国内不動産型	2	6.7%
海外不動産型	2	6.7%
バランス型	10	33.3%
合計	30	100.0%

### 【生命保険ラインナップ】

商品分類	商品数	構成比率
個人年金	1	11.1%
終身保険	2	22.2%
定期保険	1	11.1%
医療保険	2	22.2%
がん保険	2	22.2%
給与サポート	1	11.1%
合計	9	100.0%

### 【令和元年度投資信託売上 上位5銘柄】

順位	銘柄名	購入時 手数料率(税込)	投資対象	投信会社
1	しんきんインデックスファンド 225	なし	国内株式型	しんきんアセット マネジメント投信
2	しんきんJリートオープン (毎月決算型)	2.200%	国内不動産型	しんきんアセット マネジメント投信
3	しんきん3資産ファンド (毎月決算型)	2.200%	バランス型	しんきんアセット マネジメント投信
4	しんきん世界高配当利回り株ファンド (毎月決算型)	2.750%	海外株式型	しんきんアセット マネジメント投信
5	しんきん3資産ファンド (年1回決算型)	2.200%	バランス型	しんきんアセット マネジメント投信

【令和元年度保険販売 上位 5 商品】

順位	商品名	商品分類	保険会社
1	平準払定額個人年金保険「たのしみ未来」	運用性商品	住友生命保険相互会社
2	しんきんらいふ終身 FS (利率更改型一時払終身保険<無告知型>)	運用性商品	フコクしんらい生命保険株式会社
3	&LIFE 新医療保険 A プレミア	保障性商品	三井住友海上 あいおい生命株式会社
4	生きるためのがん保険 Days1	保障性商品	アフラック生命保険株式会社
5	フェミニーナ neo	保障性商品	損保ジャパン日本興亜 ひまわり生命保険株式会社

2. アフターフォローの実施状況

商品販売後も経済環境や市場動向を踏まえ、アフターフォローの充実に努めています。

投資信託の運用損益が一定割合以上マイナスになっているお客様については、アフターフォロー訪問を実施しています。

投資信託	令和元年度
実施予定数	年 2 回
実施回数	上期 1 回・下期 1 回実施

3. 庫内研修・勉強会の実施状況

お客さま本位の業務運営の浸透に向け、研修カリキュラムの充実に努めています。

職員の担当業務や階層に応じた研修を継続的に実施し、商品や投資環境に関する知識、コンプライアンスおよびコンサルティング能力等の向上を図り、高い専門性と職業倫理を保持してまいります。

【令和元年度預かり資産業務研修】

・ 預かり資産推進責任者研修	6 回開催	延べ参加人数 238 名
・ 投資信託研修 (自主参加型)	10 回開催	述べ参加人数 150 名
・ F P 研修 (預かり資産知識強化勉強会)	6 回開催	述べ参加人数 78 名
・ 預かり資産ロールプレイング研修	1 回開催	参加人数 47 名

4. F P 資格保有者数

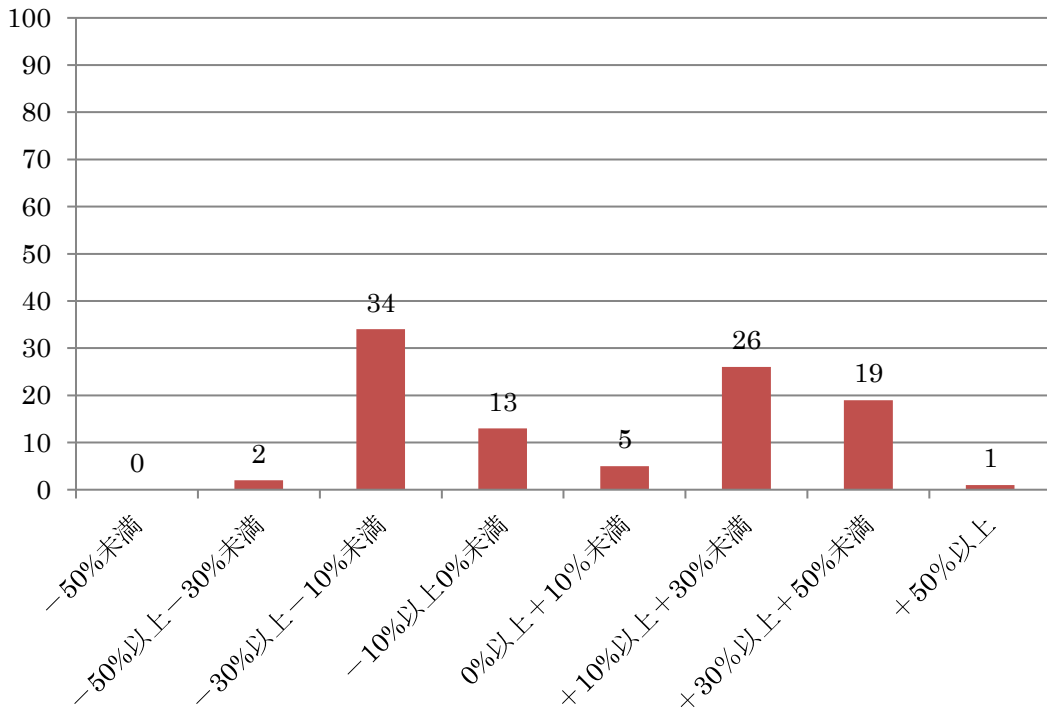
お客さまのニーズに合った適切な商品をご案内するため、国家資格「ファイナンシャル・プランニング技能士」の取得を推奨し、専門的な知識を有する人材の育成に取り組んでいます。

F P 資格	令和 2 年 3 月末
F P 1 級	2
F P 2 級	99
F P 3 級	365
合 計	466

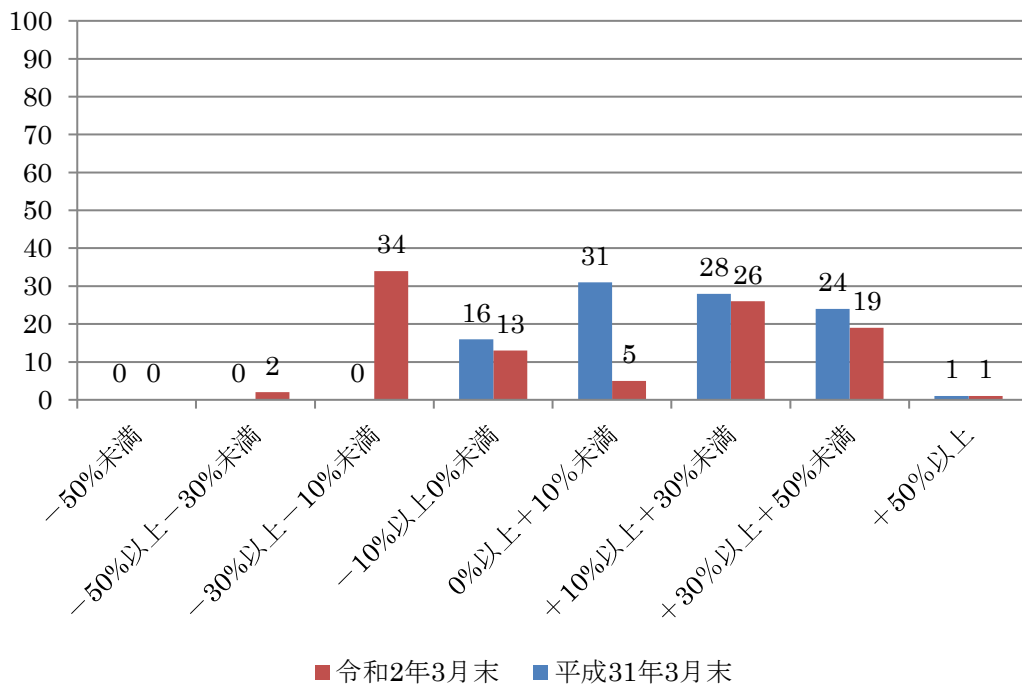
## 5. 投資信託の販売会社における比較可能な共通KPI

### 【運用損益別顧客比率】

令和2年3月末



前年対比

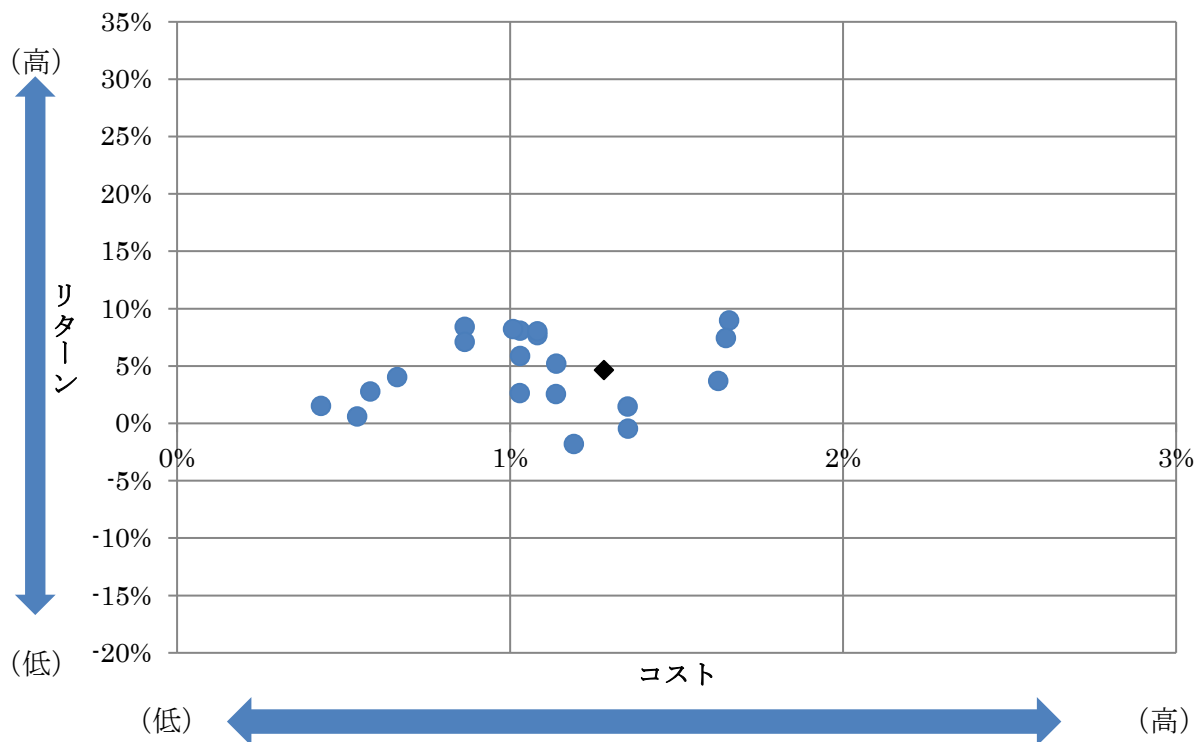


■ 令和2年3月末 ■ 平成31年3月末

投資信託を保有するお客様の運用損益状況を運用損益区分ごとにグラフ表示したものです。運用損益計算に関しては、原則として平成15年6月以降の数値をもとに算出しています。令和元年度の運用損益がプラスとなっているお客さまの割合は前年比33%減少し51%となっております。

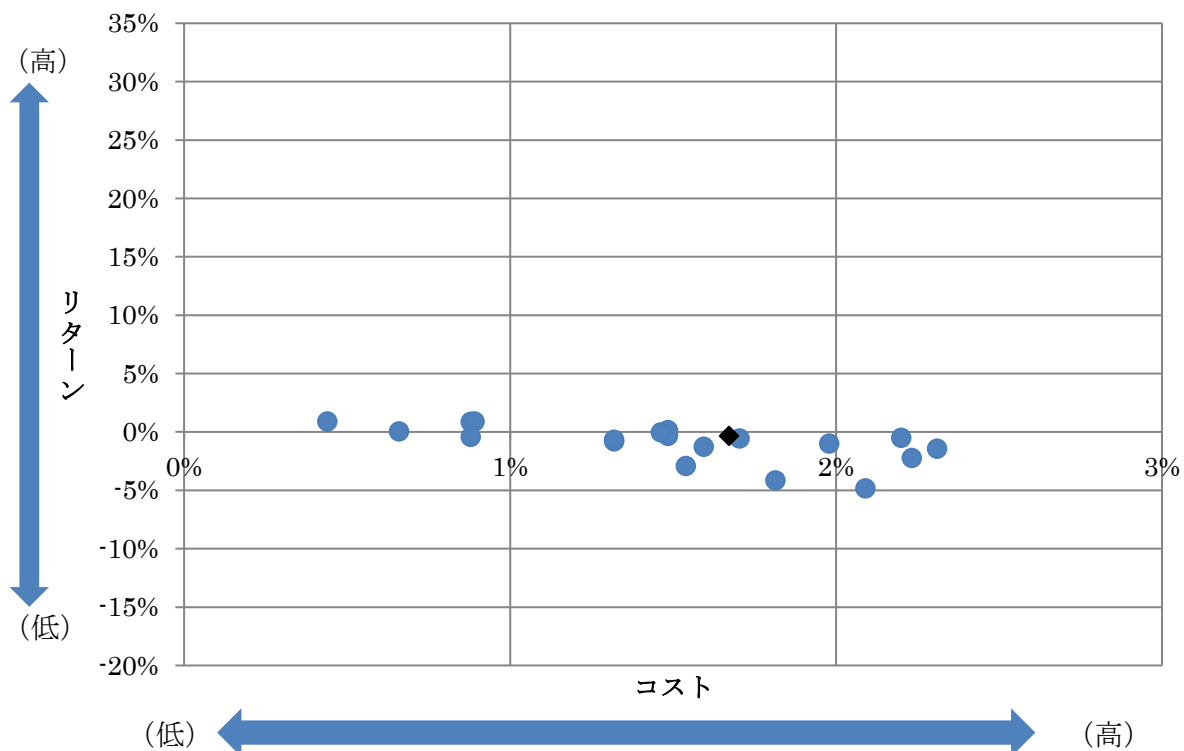
【投資信託の預かり資産残高上位 20 銘柄のコスト・リターン】

平成 31 年 3 月末



残高加重平均値	コスト	リターン
	1.28%	4.66%

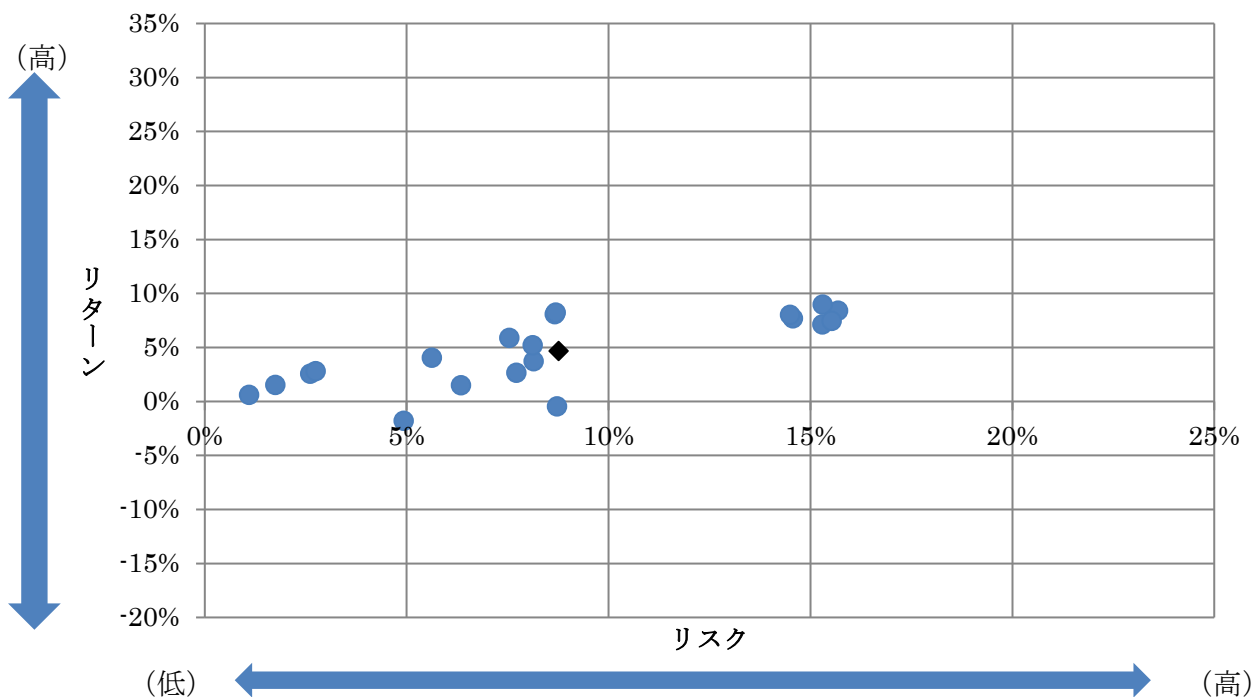
令和 2 年 3 月末



残高加重平均値	コスト	リターン
	1.67%	▲0.25%

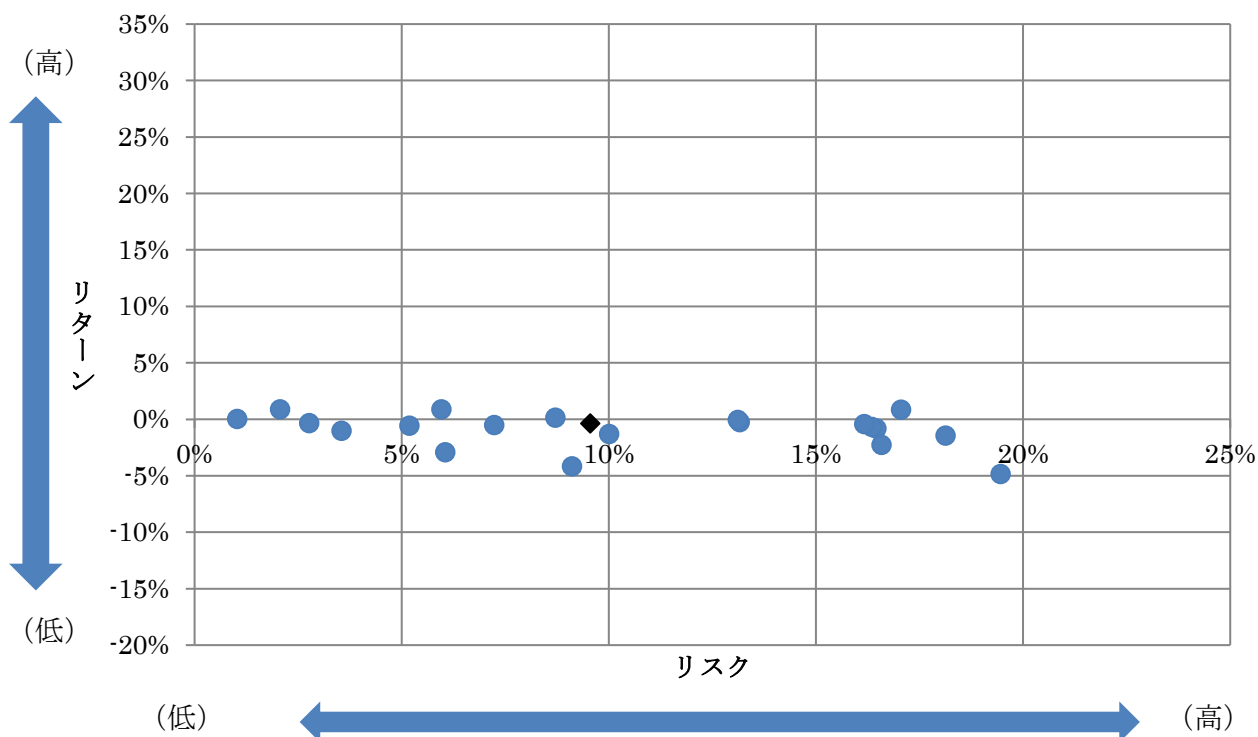
【投資信託の預かり資産残高上位 20 銘柄のリスク・リターン】

平成 31 年 3 月末



残高加重平均値	リスク	リターン
	8.76%	4.66%

令和 2 年 3 月末



残高加重平均値	リスク	リターン
	9.55%	▲0.25%

5 年以上経過している投資信託の預かり資産残高上位 20 銘柄の「コスト・リターン」および「リスク・リターン」をグラフとして表示したものです。  
 令和 2 年 3 月末の残高加重平均値は、コスト 1.67%（前年比 0.39%増加）、リスク 9.55%（前年比 0.79%増加）、リターン▲0.25%（前年比 4.91%減少）となっています。

【投資信託の預かり資産残高上位 20 銘柄】

投資信託の預かり資産残高上位 20 銘柄名 (平成 31 年 3 月末)	
1	ニッセイ／パトナム・インカムオープン
2	グローバル・ソブリン・オープン毎月決算型
3	しんきんインデックスファンド 2 2 5
4	しんきん J リートオープン (毎月決算型)
5	しんきん 3 資産ファンド (毎月決算型)
6	しんきんグローバル 6 資産ファンド (毎月)
7	新光 US - R E I T オープン
8	ハイグレード・オセアニア・ボンド (毎月)
9	しんきん世界アロケーションファンド
10	しんきん好配当利回り株ファンド (3 カ月)
11	しんきん J リートオープン (1 年決算型)
12	しんきん好配当利回り株ファンド
13	ユナイテッド・マルチ・マネージャー・F 1
14	しんきん国内債券ファンド
15	しんきん公共債ファンド
16	アセット・ナビゲーション・ファンド (株式 4 0)
17	しんきんトピックスオープン
18	ノムラ・ジャパン・オープン
19	アセット・ナビゲーション・ファンド (株式 2 0)
20	しんきん海外ソブリン債セレクション米国

投資信託の預かり資産残高上位 20 銘柄名 (令和 2 年 3 月末)	
1	ニッセイ／パトナム・インカムオープン
2	グローバル・ソブリン・オープン (毎月決算型)
3	しんきん 3 資産ファンド (毎月決算型)
4	しんきんインデックスファンド 2 2 5
5	しんきん J リートオープン (毎月決算型)
6	しんきんグローバル 6 資産ファンド (毎月決算型)
7	しんきん好配当利回り株ファンド (3 カ月決算型)
8	新光 US - R E I T オープン
9	しんきん世界好配当利回り株ファンド (毎月決算型)
10	しんきん世界アロケーションファンド
11	ハイグレード・オセアニア・ボンド・オープン (毎月分配型)
12	しんきん好配当利回り株ファンド
13	しんきん J リートオープン (1 年決算型)
14	しんきん公共債ファンド
15	ユナイテッド・マルチ・マネージャー・ファンド 1
16	クルーズコントロール
17	しんきん国内債券ファンド
18	アセット・ナビゲーション・ファンド (株式 4 0)
19	しんきんトピックスオープン
20	損保ジャパン・グリーン・オープン