

来店不要、WEBで完結

ちばしんきんに普通預金口座をお持ちの方はWEBで完結!

カードローンきゃっする500

ちばしんきんに
普通預金口座を
お持ちでない方も
お申込みできます

この街と生きていく

SHINKIN 信用金庫

24時間
365日
スマホ、
パソコンで
お申込みから
ご契約まで
手続きが完了します

※審査内容によってご来店が必要になる場合がございます。

お手続きの
流れは裏面へ!



WEBで検索!

しんきんのカードローン
きゃっする

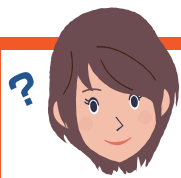
千葉信用金庫きゃっする

検索

QRコード
でもアクセス
できます



千葉信用金庫



どこで利用できるの？

全国の信用金庫ATM

でご利用いただけます。

平日 8:45~18:00の入出金 土曜 9:00~14:00の出金

※本サービスをご利用いただけないしんきんATMが一部ございます。
※上記以外の時間帯及び日曜・祝休日のATM利用には所定の手数料が必要です。

全国のコンビニでもご利用いただけます。

●セブンイレブン ●ローソン ●ファミリーマート等

※コンビニATMをご利用の場合は、所定の手数料が必要となります。



信金のATMなら
手数料無料!!



千葉信金に普通預金口座をお持ちの方は WEBで完結!4ステップ!

STEP 1 インターネットで 仮審査のお申込み

- 受付完了のメールが届きます。

※当金庫ならびに保証会社より、お勤め先、ご自宅へお申込み内容等の確認をご連絡させていただく場合があります。

※迷惑メールなどの受信制限を設定されている場合は、下記のドメイン名を受信できるようにご指定をお願いします。メールが届かない場合、お申込みいただけませんので予めご承知ください。指定ドメイン: (@skgt.jp)

STEP 2 メールで 審査結果確認

- ご利用限度額・利率等の契約内容をご確認後、ご契約手続きに進みます。

STEP 3 カードを利用するための 暗証番号のお届け及び 本人確認書類のアップロード手続き

STEP 4 契約実行手続きと カードの発送

- 手続き完了のメールが届きます。
- 約10日でご自宅にカードが到着します。

千葉信金に普通預金口座を お持ちでない方も WEBでお申込み いただけます!

STEP 1 インターネットで 仮審査のお申込み

- 受付完了のメールが届きます。

※当金庫ならびに保証会社より、お勤め先、ご自宅へお申込み内容等の確認をご連絡させていただく場合があります。

STEP 2 メールもしくはお電話にて 審査結果のご連絡

STEP 3 しんきん窓口で ご契約手続き

- 正式なご契約手続きはお申込みいただきましたしんきん窓口で行います。

その他 お申込み 方法

店頭・フリーダイヤルでも受け付けています

☎ 0120-35-1260

※電話受付業務は、㈱ウィテラスに委託しております。

受付 8:00~22:00 (365日)

24時間365日お申込みなら
FAX 0120-15-6260

店頭・ATMコーナーに備え付けの
仮審査申込書をご利用ください。

この街と生きていく

SHINKIN 信用金庫

- 契約内容をよくご確認ください。
- 無理のない返済計画を。
- 収入と支出のバランスを大切に。