

# ～年金は なかしんへ～

これから

＼年金事務所でのお手続きもお任せ／

年金を受け取る方

**緑色**の封筒が届いたらご連絡ください




すでに

＼用紙1枚で簡単に変更可能／

年金をお受け取りの方

簡単な手続きで  なかしんに変更することができます

 なかしん で公的年金をお受け取りの方は、「ねんきん友の会」に自動入会となり、様々なうれしい特典が受けられます。

## 特典① お誕生日プレゼント

毎年素敵なプレゼントをご用意いたします。



## 特典② 会員限定イベント

当金庫が企画する親睦旅行や生涯学習講座等にご参加いただけます。



## 特典③ 医療健康サービス

近隣の提携機関にて、会員の皆さまの人間ドッグ等の医療サービスが提携価格で受けられます。定期的な健康チェックに是非ご利用ください。

※受診される際、提携機関へ「ねんきん友の会 会員証」のご提示が必要となります。



## 特典④ 優遇金利定期預金

なかしん年金定期預金Ⅰ+Ⅱで  
最高600万円まで金利優遇!!

### なかしん年金定期預金Ⅰ

・当金庫で年金をお受け取りの方

年**0.50%** (税引後利率  
年0.398425%)

- お預入れ金額: 1千円以上100万円まで
- お預入れ期間: 1年 (自動継続型・元金継続)

※特典④の定期預金の金利上乗せサービスについては、令和5年4月1日現在のものです。今後の金利情勢によっては変更になる場合があります。

さらに  
100万円以上  
お預入れの方

### なかしん年金定期預金Ⅱ

・当金庫で年金をお受け取りの方

年**0.15%** (税引後利率  
年0.1195275%)

- お預入れ金額: 1千円以上500万円まで
- お預入れ期間: 1年 (自動継続型・元金継続)

### なかしん年金予約定期預金

・58歳以上で当金庫で年金のお受け取りをご予約いただいている方

年**0.15%** (税引後利率  
年0.1195275%)

- お預入れ金額: 1千円以上100万円まで
- お預入れ期間: 1年 (自動継続不可)



各種詳細につきましては、**中栄信用金庫 ライフサポートセンター**までお気軽にお問い合わせください。

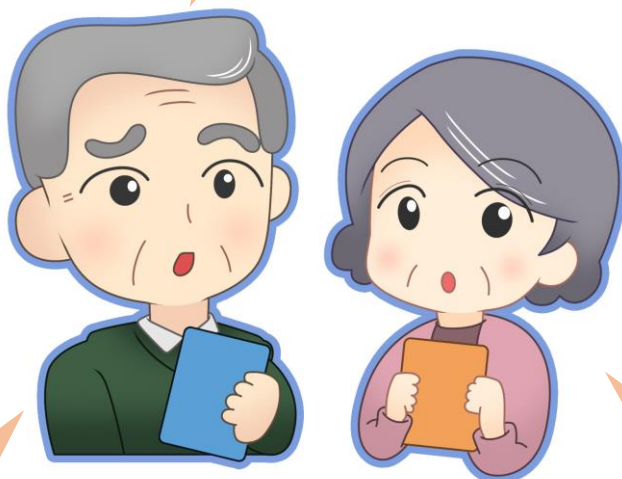
# 年金請求でお悩み、ご不安はございませんか？

ライフサポートセンターが年金手続きのお手伝いをさせていただきます！

年金はいつから  
受け取れるの？

年金をもらうにはどのような  
手続きをすればいいの？

働いていても  
年金はもらえるの？



年金っていくら  
もらえるの？

年金の「繰上げ」「繰下げ」  
請求って何？

年金の受取口座の  
変更って大変そう...

＼ご予約・お問い合わせは 下記フリーダイヤルまでご連絡ください。／

中栄信用金庫 ライフサポートセンター

 0120-550-252

〈営業日時〉

○平日：9：00～17：00

○日曜日：9：00～17：00（予約優先）

**日曜日も営業**

土曜日・祝日・GW中の日曜日・年末年始（12/31～1/3）  
および年末年始と連続する日曜日は休業となります。

