

令和6年3月1日

お客さま各位

## e-dash 株式会社との業務提携について

中南信用金庫（本店：神奈川県中郡大磯町、理事長：大藤勉）は、CO2 排出量の可視化から削減までの、脱炭素にかかる総合的なサポートを行っている e-dash 株式会社（本社：東京都千代田区、代表取締役：山崎冬馬）と令和6年2月14日付けで業務提携を開始しましたので、お知らせいたします。

本提携により、e-dash 株式会社が提供する CO2 排出量の可視化・削減のためのクラウドサービスを紹介することで、お客さまの脱炭素への取組みを支援し、課題解決を図っていきます。

当金庫は、今後もお客さまの経営課題に応じた本業支援に取り組み、地域経済の活性化に努めてまいります。

### 記

#### 1. サービス概要

CO2 排出量の可視化	データ入力から算出、分析までを自動化
CO2 排出量の報告	各種報告に必要なデータをまとめて定期的にレポートを発行
CO2 排出量の削減	コスト削減から排出量削減まで具体的な方法を提案

#### 2. e-dash 株式会社の概要

会社名	e-dash 株式会社
所在地	東京都千代田区大手町 1-2-1 Otemachi One タワー6階
代表者	代表取締役社長 山崎冬馬
設立	令和4年2月7日
資本金	5億円
株主	三井物産株式会社
事業内容	CO2 排出量可視化・削減サービスプラットフォーム「e-dash」の開発・運営

以上





## カーボンニュートラルへの挑戦を e-dashと加速させる。

e-dashは、企業のエネルギーコスト削減や、  
CO<sub>2</sub>排出量削減への取り組みを総合的にサポートする  
サービスプラットフォームです。



### FEATURES

e-dashは、サービスプラットフォームを通じて、  
エネルギーの最適化からCO<sub>2</sub>削減までを  
トータルにサポートします。



#### CO<sub>2</sub>排出量の可視化

データ入力から算出、分析まで  
e-dashが自動化します



#### CO<sub>2</sub>排出量の報告

各種報告に必要なデータをまとめて  
定期的にレポートを発行します



#### CO<sub>2</sub>排出量の削減

コスト削減から排出量削減まで  
具体的な方法をご提案

さあ、ともにはじめよう。



お気軽にお問い合わせください。  
デモも承っています！

最寄りの営業店までお問い合わせください

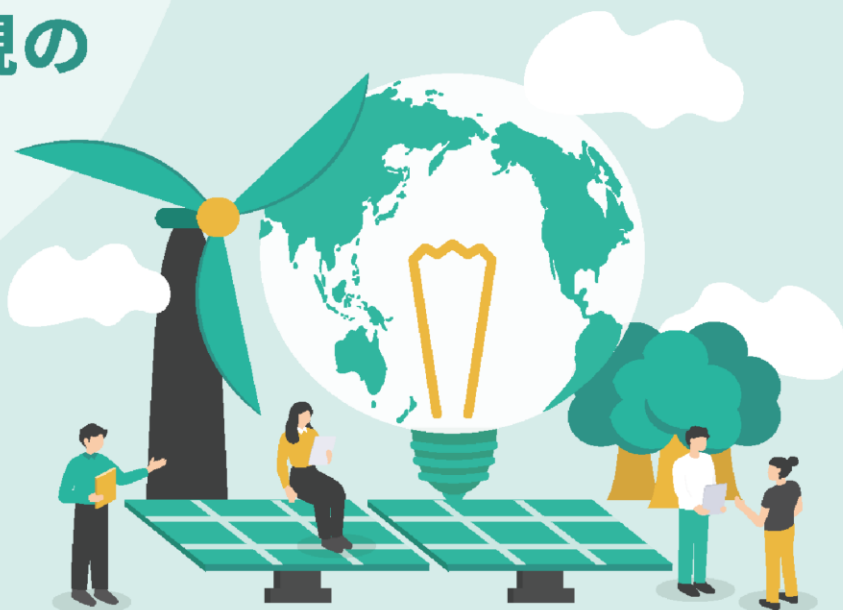
# カーボンニュートラル実現の ベストパートナー

2050年、カーボンニュートラル。

その実現に向けて、何からはじめ、どう歩めばいいのかを  
ともに考え、共創する場が必要であると考えました。

そこで、カーボンニュートラルへの道しるべとなり、  
長い道のりを企業や自治体とともに歩み続ける  
ベストパートナーを目指して生まれたのが、「e-dash」です。

さあ、ともにはじめよう。



## FUNCTION LIST

エネルギーコストの削減から、CO<sub>2</sub>削減の取り組みまで、  
e-dashを使えば一気通貫で対応が可能。

まずは、誰でも簡単にCO<sub>2</sub>排出量の可視化から！

**e-dashなら、請求書をスキャンして  
アップロードするだけ！\***

お客様が準備するのは、電気やガス、その他エネルギーの月次の請求書だけ。  
あとは、e-dashがエネルギー使用量・コスト・CO<sub>2</sub>排出量をデータ化するので、  
手間なく正確に可視化できます。 \*：請求書からのデータ化対象はScope 1,2のみです。



e-dashはCO<sub>2</sub>排出量の可視化だけでなく、  
具体的な施策の検討や実行もサポートします。



エネルギー  
コストの削減



クリーンな  
エネルギーの調達



まとめて支払



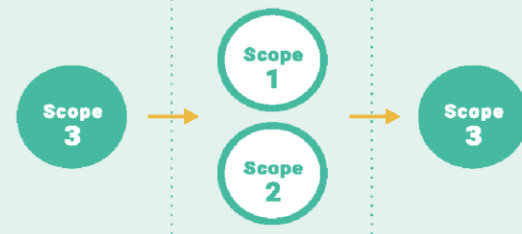
環境証書の調達

e-dashでは、Scope 1、2、3の排出量  
すべてを一元管理することが可能です。

上流

自社

下流



e-dashで誰でも簡単にCO<sub>2</sub>排出量の可視化を  
低コストでスタート!!

拠点数に応じて**月額1万円～** (税抜)



<https://e-dash.io/>