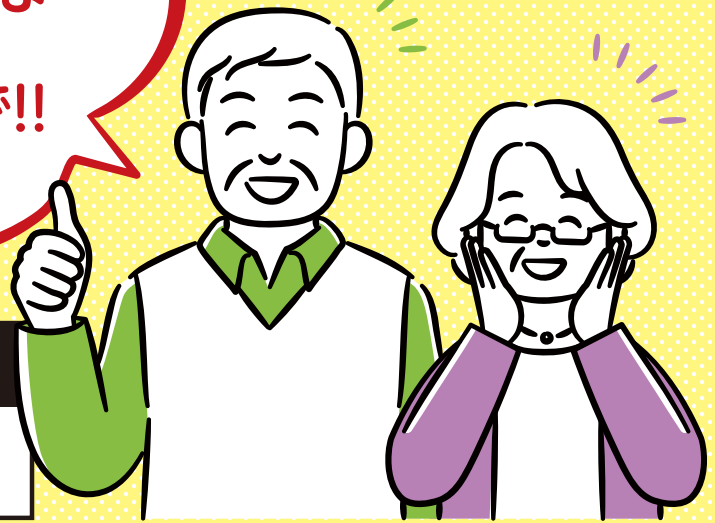


年金のお受け取りは
えちしんで!!



お取扱期間

令和8年4月1日～令和9年3月31日まで

年金を当金庫でお受取りの方に、下記特典がございます。

“金利優遇定期預金”

※総合口座に限ります。

店頭表示金利に

「感謝」+年 **0.10%**

(税引き後+年0.079% 小数点第4位以下は切り捨て)

- お預入対象 100万円まで(お預入時の合計)、スーパー定期1年(自動継続扱い)
- 適用金利 お預け入れ日の店頭表示金利(固定金利)に年0.10%上乗せします。
- お利息 お受け取りになるお利息には、「復興特別所得税」が追加課税され20.315%(国税15.315%、地方税5%)の税金がかかります。(マル優扱いを除く)
※取扱い期間中の満期到来時には、年金お受け取りのご指定があれば、自動継続後のご預金にも適用します。
※中途解約された場合は、当庫所定の中途解約利率が適用されます。
※この預金は、預金保険制度の対象商品です。※店頭にて説明書をご用意しております。

毎年1回
感謝の粗品を進呈!!

ご契約プレゼント

新たに年金のお受け取り口座をご指定いただいた方にオリジナルギフトセットをプレゼント!!

※品切れの際は商品を変更することもあります



詳しくは、当金庫本支店
窓口またはフリーダイヤルで
お問い合わせください。

地元と共に **えちしん**
越前信用金庫

フリーダイヤル **0120-1475-99**
[平日午後5時まで]
<https://www.shinkin.co.jp/echishin/>

えちしん 検索

令和8年4月現在