

しんきん電子交付サービス

ご利用手順

目 次

1. 初回ご利用手続き.....	P2
2. 2回目以降のログイン.....	P5
3. ご利用手順（簡易）.....	P6

はじめに

本サービスのご利用には、ID および仮パスワードが必要です。ご利用を希望されるお客さまは、ID および仮パスワードをお取引店までお問い合わせください。

1. 初回ご利用手続き

- (1) 通知されたID・仮パスワードにて、ログインいただきます。

ログイン先 URL : <https://wb2.cdms.jp/shinkin-bank-oss/>

- (2) 電子化同意画面の確認

同意いただける場合は、「同意する」を押下ください。

(3) メールアドレスの登録

任意の認証コードを入力し、メールアドレスをご登録ください。

この街と生きていく SHINKIN 信用金庫 しんきん電子交付サービス

ユーザーID: testuser M0010 ログアウト
前回ログイン日時: 2023/07/11 11:09:09

メールアドレスの変更

認証コード※には任意のコードを入力してください。後から送られてくる確認用メールより登録を行う際に必要となります。
※半角英数字記号8文字以上~20文字以内(一部記号を除く(※))。必ず英数字混在としてください。
変更後メールアドレス宛てに確認用メールを送信いたします。不正利用されることのないよう、入力間違えにご注意ください。

(※) *ダブルクォート `シングルクォート` .カンマ

認証コード: Shinkin999
変更後メールアドレス: shinkin999@test.co.jp
変更後メールアドレス(確認用): shinkin999@test.co.jp

送信する

この街と生きていく SHINKIN 信用金庫 しんきん電子交付サービス

確認用メールアドレスの送信完了

以下のメールアドレスに確認用メールを送信しました。
メールに記載されたURLより、登録へお進みください。

認証コード:	Shinkin999
メールアドレス:	shinkin999@test.co.jp

※メールの到着に数分かかることもございます。受信していない場合は少し間を空けてからご確認ください。

(4) 確認メールの送信と認証

登録いただいたメールアドレス宛に仮登録の案内が届きますので、本文内の登録手続きページにアクセスいただき、認証コードを入力ください。

【しんきん電子交付サービス】メールアドレスの仮登録が完了いたしました

外部 受信トレイ x

mailaddress@cdms.jp 10:09 (1時間前) ☆ ← ⋮
To 自分 ▾

メールアドレスの仮登録が完了いたしました。

引き続き、下記のURLにアクセスし、登録手続きを行ってください。

▼登録手続きページ▼
<https://stgwb2.cdms.jp/WebBureauDemo/M0030.aspx?id=1C6DAEB20541CF0C7DA25D8B6B8D1CEBE7415D327465F07B226E4C0A18FB26D8543252158146E735DEB2F5A7598FFBAD&hval=860763ECC14FFBDC3DA8BFE0A D713F7C9B3D3220F9271728398524FD3412755B>

この街と生きていく SHINKIN 信用金庫 しんきん電子交付サービス

メールアドレスの登録認証

メールアドレスの変更画面で入力された認証コードを入力してください。

認証コード

Shinkin999

認証する

2. 2回目以降のログイン

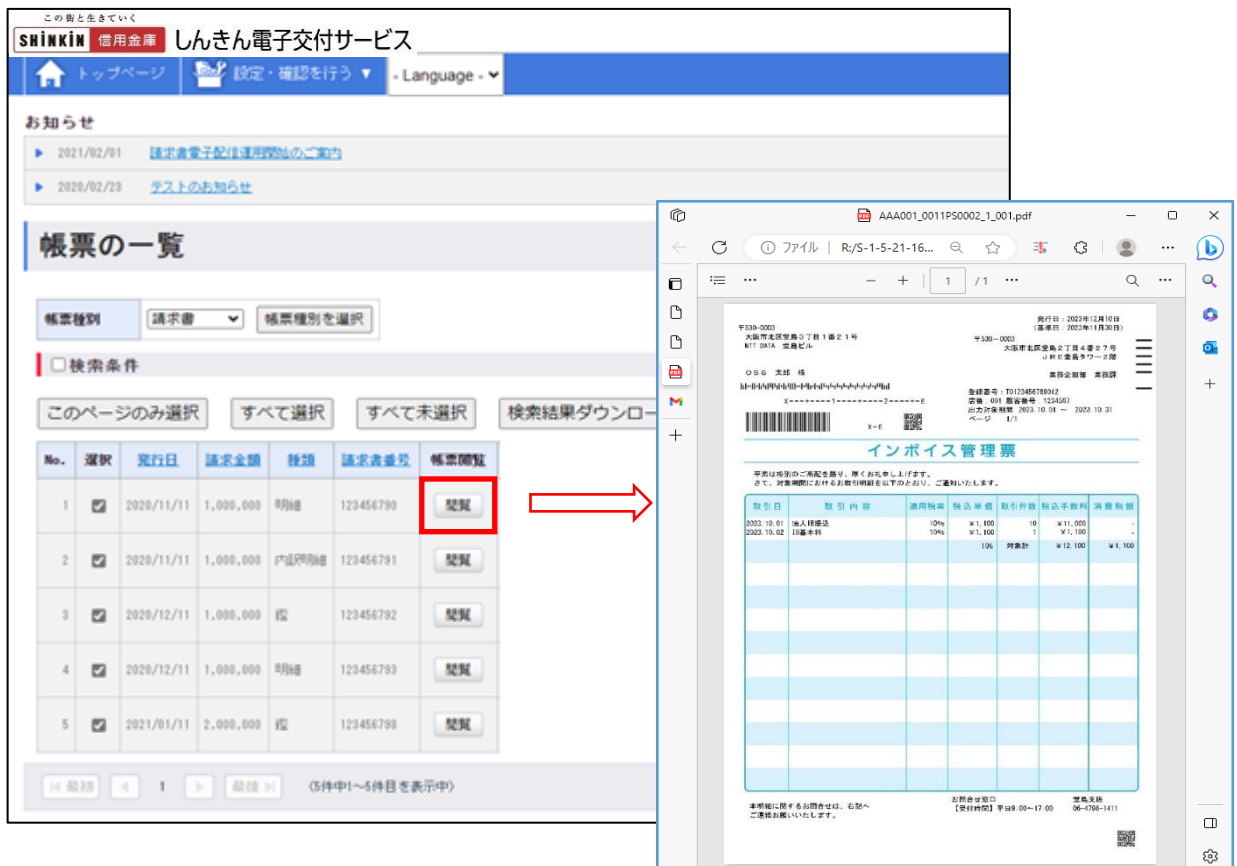
(1) しんきん電子交付サービスにアクセス

URL : <https://wb2.cdms.jp/shinkin-bank-oss/>



(2) 帳票閲覧

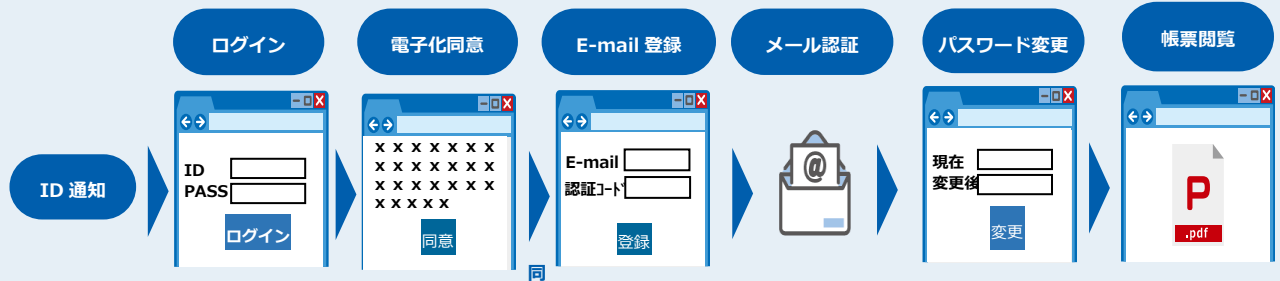
ログインすると、トップページへ遷移します。



3. ご利用手順（簡易）

（1）初回ログイン

【利用設定】



（2）2回目以降

【電子閲覧運用】



以上