

# しんきんと考える もしもの備え

## しんきん保険応援プラン

しんきんの医療保険

しんきんのがん保険

しんきんの介護保険

しんきんの終身保険

しんきんの定期保険

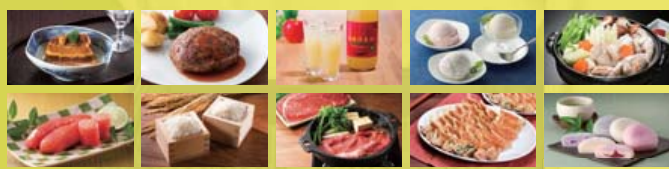


抽選で合計 **2,000** 名様にプレゼント!  
200名様×10商品

期間: 2022年6月1日～2023年1月31日

本応援プラン期間中、参加保険会社が提供する対象保険商品をお申込みの方の中から抽選で2,000名様に、全国の信用金庫のお取引先の魅力ある10商品のうち、いずれかをプレゼント!

※商品の選択はできません。※写真はイメージです。



対象者

「しんきんの医療保険」、「しんきんのがん保険」、  
「しんきんの介護保険」、「しんきんの終身保険」  
または「しんきんの定期保険」の  
対象保険商品をお申込みのお客さま

各抽選時において、契約が継続しているお客さまに限りです。

- 第一回抽選 (2023年1月実施) 抽選対象: 2022年6月1日～2022年9月30日申込分
  - 第二回抽選 (2023年5月実施) 抽選対象: 2022年10月1日～2023年1月31日申込分
- ※対象商品が追加される場合があります。詳しくはお近くの信用金庫へお尋ねください。

あなたの安心で、子どもたちを応援

ご契約件数に応じて、「公益財団法人がんと子どもを守る会」  
「公益財団法人メイク・ア・ウィッシュ オブ ジャパン」に、  
全国信用金庫協会より寄付 (契約件数×20円) させていただきます



信用金庫イメージキャラクター 咲坂実杏

「個人情報のお取り扱いについて」

お客さまが生命保険会社に提供した契約申込時の個人情報は、本キャンペーンにおいて右記の利用目的の範囲で使用します。

- ①当選者を決定する目的で、抽選の業務に使用します。
- ②当選者についてのみ、賞品を送送する目的で賞品発送委託業者に提供します。
- ③当選者についてのみ、該当する保険会社から保険申込みをした信用金庫へ報告する場合があります。

主催 一般社団法人全国信用金庫協会

参加保険会社 アフラック生命保険株式会社 オリックス生命保険株式会社 住友生命保険相互会社 SOMPOひまわり生命保険株式会社 東京海上日動あんしん生命保険株式会社  
ネオファースト生命保険株式会社 フコクしんらい生命保険株式会社 三井住友海上あいおい生命保険株式会社 メディケア生命保険株式会社 (50音順)

注意事項 ・本キャンペーンは、「しんきんの医療保険」、「しんきんのがん保険」、「しんきんの介護保険」、「しんきんの終身保険」または「しんきんの定期保険」の各保険商品を取り扱う信用金庫で実施しております (全ての信用金庫が対象ではありません)。

- ・信用金庫によって取扱保険商品は異なりますので、キャンペーンの対象となる保険商品につきましては、各信用金庫にお問い合わせください。
- ・当選者の発表は、抽選時にご登録いただいているご住所への賞品の発送をもって代えさせていただきます。
- ・ご住所、転居先の不明等で、ご連絡や賞品のお届けができない場合は、当選を無効とさせていただきます。
- ・抽選により、いずれかの商品を送送いたします。
- ・商品の選択はできませんので、ご了承ください。
- ・商品の仕様は予告なく変更となる可能性があります。
- ・当選者の権利は契約者様ご本人に限り、換金・譲渡はできません。
- ・抽選結果に関するお問い合わせは、お受けしかねますので、ご了承ください。
- ・商品の写真はイメージです。

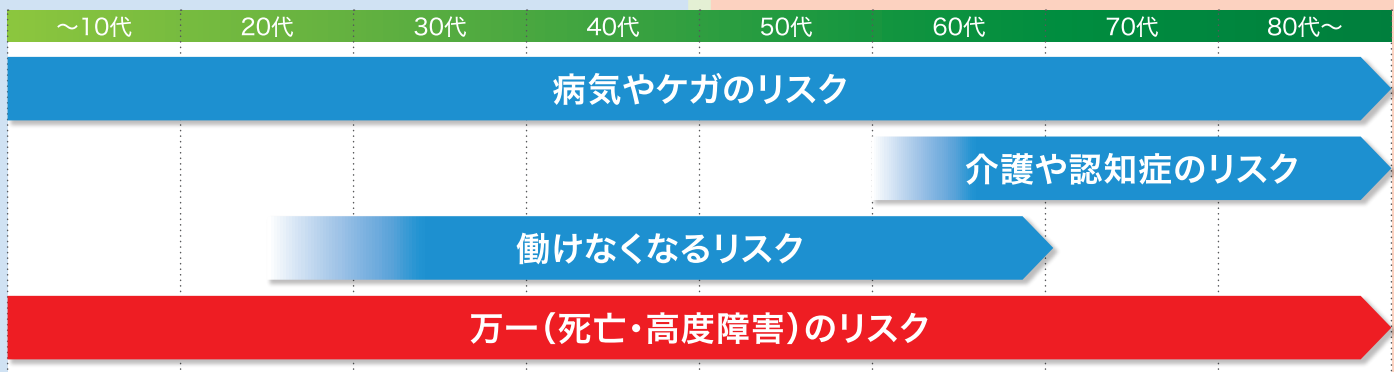
# しんきんと「もしもの備え」 について、考えてみませんか？



「もしも」について、考えてみましょう。

病気やケガ、介護や認知症、働けなくなった時には、医療費や介護費などが心配です。

万一のことがあった時には、残されたご家族の生活費やお子様の教育費などが心配です。



「もしも」の時に必要な支出額について、見てみましょう。

病気やケガ、介護や認知症、  
働けなくなった時

## 入院

自己負担総額を  
入院日数で除した場合

一日あたり

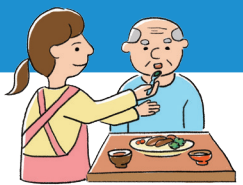
約**23,300**円



## 介護

要介護状態  
となった場合

月額 約**17**万円



## 就労不能

世帯主が就労不能  
となった場合

月額 約**28**万円



万一のことがあった時

## 葬儀費用

葬儀一式費用、  
寺院への費用など

約**475**万円



## お子様の大学費用

国公立: 約**537**万円

私立文系: 約**704**万円

私立理系: 約**863**万円



## その他

● 残されたご家族の生活費

● お子様の教育費(上記以外)

● 各種ローンの返済



〈出典〉●入院・介護・就労不能:平成30年度 生命保険に関する全国実態調査(生命保険文化センター)

●葬儀費用:2017年度 第11回葬儀についてのアンケート調査(日本消費者協会)●教育費用:平成30年度 子供の学習調査(文部科学省)および令和元年度 教育費負担の実態調査(日本政策金融公庫)

〈注〉●必要な資金額等は各種統計情報に基づく目安であり、個人々の状況により異なります。●上記統計情報はそれぞれ異なるアンケート等に基づく平均値であり、関連性はありません。●商品・サービスは信用金庫によって取り扱いや名称が異なります。詳しくは各信用金庫にお問合せください。