

地元企業景気動向調査

—令和元年10～12月実績および令和2年1～3月見通し—
【特別調査・・・「2020年（令和2年）の経営見通し」について】

令和元年12月



福島信用金庫

❖❖❖目次❖❖❖

1.概況	2
2.業種別	4
3.特別調査「2020年(令和2年)の経営見通し」について	7
4.資料	
資料1「設備投資と借入の動向」	10
資料2「経営上の問題点と当面の重点施策」	11
資料3「業種別主要DIの推移」	12
「原材料・仕入価格実績DIと販売・請負価格実績DI」	16
資料4 特別調査 集計結果表	17

❖❖❖調査概要❖❖❖

- 調査地域： 当金庫本支店所在地(県北地域)
- 調査時点： 令和元年12月2日～令和元年12月6日
- 調査内容： 令和元年7～9月期に比べた令和元年10～12月期の実績
令和元年10～12月期に比べた令和2年1～3月期の見通し
- 調査方法： 当金庫取引先へのアンケート聴き取りおよび留め置き調査
- 調査対象： 当金庫取引先中小企業

	調査対象企業数	有効回答数	有効回答率
製 造 業	73	71	97.3%
卸 売 業	25	24	96.0%
小 売 業	53	50	94.3%
サ ー ビ ス 業	40	38	95.0%
建 設 業	56	54	96.4%
不 動 産 業	16	14	87.5%
運 輸 業	17	16	94.1%
総 数	280	267	95.4%

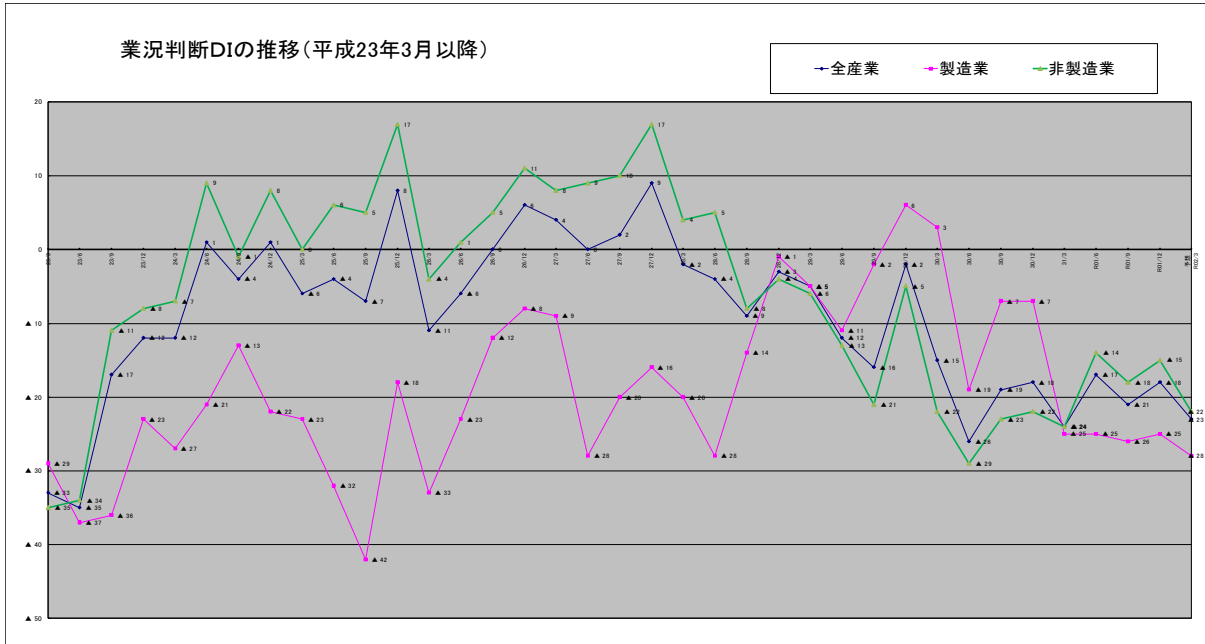
- 分析方法： 各質問事項で「増加(上昇)」したとする企業が全体に占める構成比と、「減少(下降)」したとする企業の構成比の差(判断DI)を中心に分析

※ DI(Diffusion Index)＝「良い・やや良い割合」－「悪い・やや悪い割合」

本レポートは、標記時点における情報提供を目的としています。記載の意見や予測は、いかなる契約の締結や解約を勧誘するものではありません。
また、本レポート掲載資料は、当金庫が信頼できると考える各種データに基づき作成していますが、当金庫がその正確性および完全性を保証するものではありません。

❖❖❖概況❖❖❖

○当地区(福島市、伊達市、伊達郡)における中小企業の景気動向を当金庫取引先 280 社について調査した結果、不動産業・卸売業・サービス業で後退したものの、他の業種は改善となり、全産業の業況判断DIは3ポイント改善の▲18となった。
また、9月期における12月期予想(▲24)を6ポイント上回る結果となった。



業況判断		9月	12月	30年 3月	6月	9月	12月	31年 3月	R1年 6月	R1年 9月	R1年 12月	予想 R2年3月
全産業	良い	14.8	23.8	19.8	9.3	14.4	17.6	15.8	19.7	16.7	18.4	12.0
	悪い	-30.8	-26.2	-34.9	-35.3	-33.5	-35.6	-40.0	-36.4	-37.3	-36.3	-35.3
	DI	▲16	▲2	▲15	▲26	▲19	▲18	▲24	▲17	▲21	▲18	▲23
製造業	良い	27.7	30.9	31.9	15.9	25.4	23.2	20.3	17.6	16.7	14.1	14.1
	悪い	-29.2	-25.0	-29.0	-34.8	-32.4	-30.4	-44.9	-42.6	-43.1	-39.4	-42.3
	DI	▲2	6	3	▲19	▲7	▲7	▲25	▲25	▲26	▲25	▲28
卸売業	良い	9.1	20.8	16.7	4.5	22.7	17.4	4.3	31.8	13.0	12.5	4.2
	悪い	-31.8	-25.0	-37.5	-45.5	-22.7	-43.5	-47.8	-36.4	-43.5	-45.8	-50.0
	DI	▲23	▲4	▲21	▲41	0	▲26	▲43	▲5	▲30	▲33	▲46
小売業	良い	7.0	15.6	15.6	6.5	10.6	12.5	12.8	17.6	14.0	22.0	12.0
	悪い	-58.1	-48.9	-48.9	-50.0	-40.4	-47.9	-46.8	-43.1	-44.0	-40.0	-38.0
	DI	▲51	▲33	▲33	▲43	▲30	▲35	▲34	▲25	▲30	▲18	▲26
サービス業	良い	10.5	18.9	10.8	7.5	7.7	20.5	13.9	23.7	15.8	15.8	10.5
	悪い	-36.8	-21.6	-35.1	-27.5	-35.9	-33.3	-33.3	-21.1	-26.3	-28.9	-18.4
	DI	▲26	▲3	▲24	▲20	▲28	▲13	▲19	3	▲11	▲13	▲8
建設業	良い	9.6	23.5	22.6	10.0	11.3	17.6	22.6	20.8	24.5	27.8	15.1
	悪い	-9.6	-9.8	-28.3	-26.0	-34.0	-29.4	-30.2	-28.3	-26.4	-25.9	-26.4
	DI	0	14	▲6	▲16	▲23	▲12	▲8	▲8	▲2	2	▲11
不動産業	良い	20.0	33.3	13.3	6.7	0.0	12.5	6.3	6.3	7.7	0.0	0.0
	悪い	-20.0	-20.0	-20.0	-26.7	-13.3	-18.8	-18.8	-37.5	-38.5	-42.9	-35.7
	DI	0	13	▲7	▲20	▲13	▲6	▲13	▲31	▲31	▲43	▲36
運輸業	良い	13.3	25.0	0.0	0.0	6.3	6.7	12.5	18.8	14.3	25.0	18.8
	悪い	-26.7	-37.5	-53.3	-37.5	-43.8	-53.3	-56.3	-50.0	-42.9	-43.8	-43.8
	DI	▲13	▲13	▲53	▲38	▲38	▲47	▲44	▲31	▲29	▲19	▲25
非製造業	良い	10.3	21.3	15.3	6.9	10.4	15.6	14.1	20.4	16.8	19.9	11.3
	悪い	-31.4	-26.6	-37.0	-35.4	-33.9	-37.5	-38.2	-34.2	-35.1	-35.2	-32.8
	DI	▲21	▲5	▲22	▲29	▲23	▲22	▲24	▲14	▲18	▲15	▲22

仕入価格判断		9月	12月	30年 3月	6月	9月	12月	31年 3月	R1年 6月	R1年 9月	R1年 12月	予想 R2年3月
全産業	上昇	28.1	41.0	43.6	41.2	38.5	37.3	39.4	39.9	30.5	34.2	22.9
	下降	-5.6	-3.5	-4.7	-5.4	-6.9	-7.3	-7.7	-4.2	-6.5	-5.3	-5.3
	DI	22	38	39	36	32	30	32	36	24	29	18
製造業	上昇	37.5	44.8	58.8	50.0	44.3	48.5	41.2	47.8	33.8	32.9	27.1
	下降	-3.1	-1.5	-1.5	-1.5	-1.4	-4.4	-7.4	-3.0	-5.6	-1.4	-1.4
	DI	34	43	57	49	43	44	34	45	28	31	26
卸売業	上昇	17.4	25.0	37.5	36.4	45.5	39.1	30.4	31.8	17.4	33.3	12.5
	下降	-13.0	-4.2	-8.3	-18.2	-9.1	-13.0	-17.4	-13.6	-13.0	-16.7	-16.7
	DI	4	21	29	18	36	26	13	18	4	17	▲4
小売業	上昇	25.6	39.1	40.0	39.1	27.7	35.4	44.7	47.1	26.0	30.0	18.0
	下降	-11.6	-6.5	-8.9	-8.7	-8.5	-12.5	-8.5	-3.9	-10.0	-8.0	-8.0
	DI	14	33	31	30	19	23	36	43	16	22	10
サービス業	上昇	34.2	40.5	32.4	32.5	30.8	28.2	30.6	28.9	34.2	34.2	23.7
	下降	0.0	-2.7	-5.4	-7.5	-7.7	-2.6	0.0	-2.6	-2.6	0.0	-2.6
	DI	34	38	27	25	23	26	31	26	32	34	21
建設業	上昇	26.9	39.2	41.5	41.2	43.4	37.3	49.1	37.7	37.7	46.3	25.9
	下降	0.0	0.0	0.0	0.0	-1.9	0.0	-1.9	0.0	-3.8	-1.9	0.0
	DI	27	39	42	41	42	37	47	38	34	44	26
不動産業	上昇	7.1	33.3	6.7	0.0	6.7	12.5	6.3	6.3	7.7	7.1	7.1
	下降	-21.4	-6.7	-6.7	-7.1	-40.0	-12.5	-25.0	-12.5	-15.4	-21.4	-7.1
	DI	▲14	27	0	▲7	▲33	0	▲19	▲6	▲8	▲14	0
運輸業	上昇	20.0	68.8	66.7	75.0	68.8	40.0	50.0	62.5	35.7	37.5	37.5
	下降	-6.7	-12.5	-13.3	-6.3	-6.3	-26.7	-12.5	-6.3	0.0	-6.3	-18.8
	DI	13	56	53	69	63	13	38	56	36	31	19
非製造業	上昇	24.9	39.7	38.1	38.1	36.5	33.3	38.7	37.2	29.3	34.7	21.4
	下降	-6.5	-4.2	-5.8	-6.9	-8.9	-8.3	-7.9	-4.6	-6.8	-6.6	-6.6
	DI	18	35	32	31	28	25	31	33	23	28	15

・仕入価格DIは不動産業(▲8→▲14)で仕入価格下降の動きが続いているが、他の業種はプラス領域にあり原材料値上りの動きが窺える。

在庫判断		9月	12月	30年 3月	6月	9月	12月	31年 3月	R1年 6月	R1年 9月	R1年 12月	予想 R2年3月
全産業	過剰	8.2	10.0	9.9	10.0	10.2	8.3	9.8	10.6	9.6	9.5	5.2
	不足	-9.7	-10.9	-9.4	-10.5	-12.2	-9.3	-11.2	-9.7	-9.1	-8.6	-10.5
	DI	▲2	▲1	0	▲1	▲2	▲1	▲1	1	0	1	▲5
製造業	過剰	12.5	13.4	13.2	10.3	8.6	7.4	13.2	10.4	12.7	11.4	10.0
	不足	-4.7	-3.0	-5.9	-5.9	-8.6	-5.9	-2.9	-3.0	-5.6	-4.3	-5.7
	DI	8	10	7	4	0	1	10	7	7	7	4
卸売業	過剰	4.3	16.7	25.0	27.3	22.7	17.4	17.4	18.2	17.4	20.8	8.3
	不足	0.0	-8.3	0.0	-4.5	0.0	0.0	0.0	0.0	0.0	0.0	-4.2
	DI	4	8	25	23	23	17	17	18	17	21	4
小売業	過剰	4.7	10.9	11.1	10.9	10.6	10.4	4.3	11.8	8.0	10.0	2.0
	不足	-18.6	-15.2	-15.6	-17.4	-17.0	-14.6	-19.1	-17.6	-18.0	-14.0	-20.0
	DI	▲14	▲4	▲4	▲7	▲6	▲4	▲15	▲6	▲10	▲4	▲18
サービス業												
建設業	過剰	8.0	2.0	0.0	4.1	5.9	2.0	5.9	7.8	5.9	3.8	1.9
	不足	0.0	-4.1	-2.0	-2.0	-3.9	-4.1	-9.8	-3.9	-2.0	-3.8	-1.9
	DI	8	▲2	▲2	2	2	▲2	▲4	4	4	0	0
不動産業	過剰	6.7	6.7	0.0	0.0	13.3	12.5	12.5	6.3	0.0	0.0	0.0
	不足	-53.3	-60.0	-46.7	-46.7	-60.0	-37.5	-43.8	-43.8	-38.5	-42.9	-42.9
	DI	▲47	▲53	▲47	▲47	▲47	▲25	▲31	▲38	▲38	▲43	▲43
運輸業												
非製造業	過剰	6.1	8.2	8.1	9.8	11.1	8.8	8.0	10.7	8.0	8.6	2.9
	不足	-12.2	-14.9	-11.1	-12.9	-14.1	-11.0	-15.3	-12.9	-10.9	-10.7	-12.9
	DI	▲6	▲7	▲3	▲3	▲3	▲2	▲7	▲2	▲3	▲2	▲10

・依然として不動産業のDI値マイナス(=在庫不足)の動きが続いている。

人手判断		9月	12月	30年 3月	6月	9月	12月	31年 3月	R1年 6月	R1年 9月	R1年 12月	予想 R2年3月
全産業	過剰	3.6	6.3	4.3	6.6	4.2	3.9	5.0	6.1	7.3	6.8	7.1
	不足	-28.6	-31.3	-38.4	-29.3	-34.7	-38.6	-37.7	-31.9	-27.9	-32.0	-29.3
	DI	▲25	▲25	▲34	▲23	▲31	▲35	▲33	▲26	▲21	▲25	▲22
製造業	過剰	10.6	13.0	10.1	15.9	7.0	7.5	7.2	14.7	13.9	14.1	19.7
	不足	-28.8	-31.9	-36.2	-23.2	-42.3	-38.8	-40.6	-26.5	-27.8	-23.9	-19.7
	DI	▲18	▲19	▲26	▲7	▲35	▲31	▲33	▲12	▲14	▲10	0
卸売業	過剰	0.0	0.0	0.0	4.5	9.1	4.3	4.3	9.1	4.3	8.3	4.2
	不足	-8.7	-12.5	-16.7	-27.3	-18.2	-26.1	-8.7	-18.2	-17.4	-12.5	-4.2
	DI	▲9	▲13	▲17	▲23	▲9	▲22	▲4	▲9	▲13	▲4	0
小売業	過剰	4.7	8.7	2.2	2.2	0.0	0.0	2.1	2.0	4.0	2.0	0.0
	不足	-20.9	-21.7	-28.9	-21.7	-23.9	-31.3	-38.3	-26.0	-26.0	-30.0	-32.0
	DI	▲16	▲13	▲27	▲20	▲24	▲31	▲36	▲24	▲22	▲28	▲32
サービス業	過剰	0.0	0.0	2.7	5.0	7.7	7.7	2.8	2.6	2.6	2.7	2.7
	不足	-34.2	-36.1	-29.7	-37.5	-28.2	-30.8	-27.8	-34.2	-21.1	-32.4	-32.4
	DI	▲34	▲36	▲27	▲33	▲21	▲23	▲25	▲32	▲18	▲30	▲30
建設業	過剰	0.0	6.0	1.9	3.9	1.9	2.0	5.7	3.8	3.8	3.7	1.9
	不足	-34.6	-38.0	-56.6	-35.3	-37.7	-52.9	-52.8	-47.2	-40.4	-50.0	-46.3
	DI	▲35	▲32	▲55	▲31	▲36	▲51	▲47	▲43	▲37	▲46	▲44
不動産業	過剰	0.0	0.0	0.0	0.0	0.0	0.0	0.0	0.0	0.0	7.1	7.1
	不足	-20.0	-26.7	-33.3	-13.3	-40.0	-31.3	-25.0	-18.8	-15.4	-7.1	-7.1
	DI	▲20	▲27	▲33	▲13	▲40	▲31	▲25	▲19	▲15	0	0
運輸業	過剰	0.0	0.0	6.7	0.0	0.0	0.0	12.5	0.0	21.4	6.3	6.3
	不足	-53.3	-56.3	-73.3	-56.3	-56.3	-60.0	-50.0	-50.0	-35.7	-62.5	-56.3
	DI	▲53	▲56	▲67	▲56	▲56	▲60	▲38	▲50	▲14	▲56	▲50
非製造業	過剰	1.1	3.7	2.1	3.2	3.1	2.6	4.2	3.1	4.7	4.1	2.6
	不足	-28.5	-31.0	-39.2	-31.6	-31.9	-38.5	-36.6	-33.8	-27.9	-34.9	-32.8
	DI	▲27	▲27	▲37	▲28	▲29	▲36	▲32	▲31	▲23	▲31	▲30

・今期調査で不動産業(▲15→±0)は人手不足解消となったが、他の業種では「人手不足」が続いており、小売業(▲22→▲28)、建設業(▲37→▲46)、サービス業(▲18→▲30)、運輸業(▲14→▲56)では人手不足が拡大している。

◆ ◆ ◆ 業種別 ◆ ◆ ◆

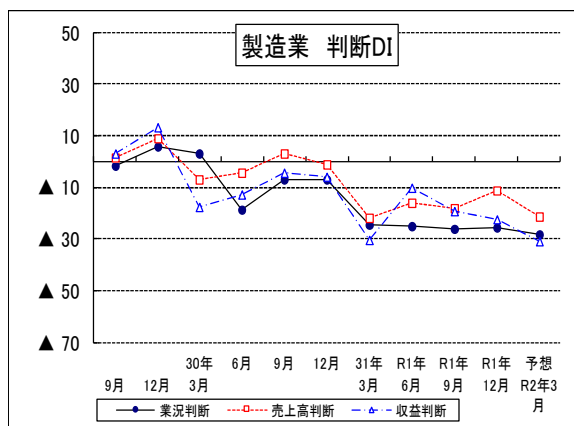
【製造業】

○ 業況判断DI(▲26→▲25)は1ポイント改善であるが、ほぼ横ばい推移となった。

機械器具製造業においては米中貿易問題からDI値が後退したが、鉄鋼業や土石製品製造業においてDI値の改善がみられ、製造業全体として1ポイントの改善となった。

また、県北地域においては10月に発生した台風19号の浸水被害地域が広範囲に及んでおり事業活動にも影響がでている。

原材料価格DI(+28→+31)は3ポイント上昇したのに対して、販売価格DI(▲4→+1)は5ポイント上昇となった。



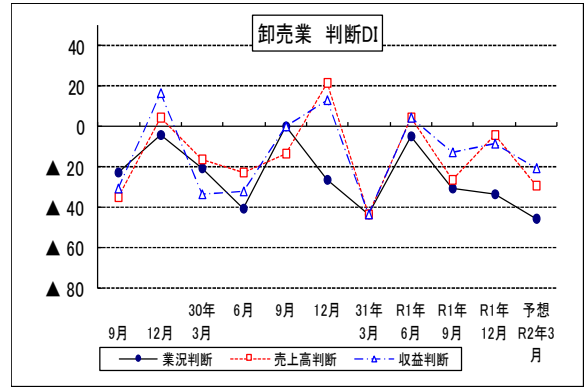
製造業	9月	12月	30年 3月	6月	9月	12月	31年 3月	R1年 6月	R1年 9月	R1年 12月	予想 R2年3月
業況判断	▲2	6	3	▲19	▲7	▲7	▲25	▲25	▲26	▲25	▲28
売上高判断	2	9	▲7	▲4	3	▲1	▲22	▲16	▲18	▲11	▲21
収益判断	3	13	▲17	▲13	▲4	▲6	▲30	▲10	▲19	▲23	▲31

【卸売業】

○ 業況判断DI(▲30→▲33)は3ポイントの後退となった。

農産物卸売業は台風による浸水被害が広範囲に及び、地場の農作物への影響があったものの、他地域からの入荷などにより数量は確保できた。

仕入価格と販売価格の実績(P16)は、仕入価格DI+17に対して、販売価格DIは+21となり、仕入価格の上昇を上回る販売価格の上昇がみられる。10月の消費税率引上げの影響が窺える。



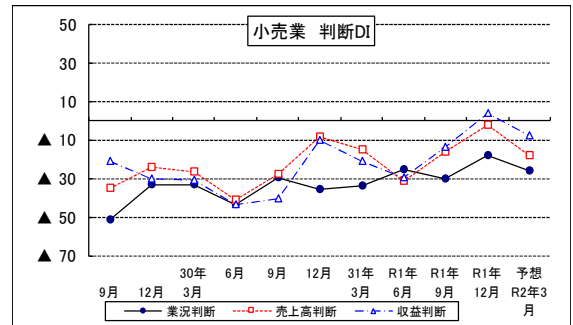
卸売業	9月	12月	30年 3月	6月	9月	12月	31年 3月	R1年 6月	R1年 9月	R1年 12月	予想 R2年3月
業況判断	▲23	▲4	▲21	▲41	0	▲26	▲43	▲5	▲30	▲33	▲46
売上高判断	▲35	4	▲17	▲23	▲14	22	▲43	5	▲26	▲4	▲29
収益判断	▲30	17	▲33	▲32	0	13	▲43	5	▲13	▲8	▲21

【小売業】

○ 業況判断DI(▲30→▲18)は12ポイント改善となった。

衣料・身の回り品小売業、飲食店、燃料小売業、書籍・文具小売業においてDI値が改善しているほか、飲食料品小売業においてはコンビニエンスストアが堅調な推移となっている。

10月に消費税率引上げが行われ、軽減税率導入やポイント還元制度開始などがあったが、手続きの煩雑さを訴える声があった。



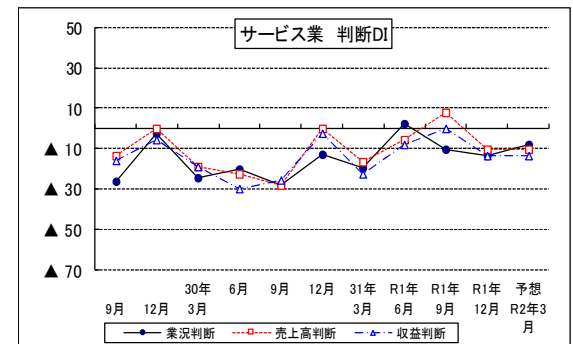
小売業	9月	12月	30年 3月	6月	9月	12月	31年 3月	R1年 6月	R1年 9月	R1年 12月	予想 R2年3月
業況判断	▲51	▲33	▲33	▲43	▲30	▲35	▲34	▲25	▲30	▲18	▲26
売上高判断	▲35	▲24	▲27	▲41	▲28	▲8	▲15	▲31	▲16	▲2	▲18
収益判断	▲21	▲30	▲31	▲43	▲40	▲10	▲21	▲29	▲14	4	▲8

【サービス業】

○ 業況判断DI(▲11→▲13)は2ポイント後退となった。

宿泊業では10月に交通機関の運行にも影響がでるほどの大型台風のため、10月の入込は減少した。また、広範囲に発生した洪水・浸水被害の影響で宿泊予約に影響がみられた。

年末年始の状況はほぼ平年並みとなっている。また、外国人旅行者増加の動きは続いている。

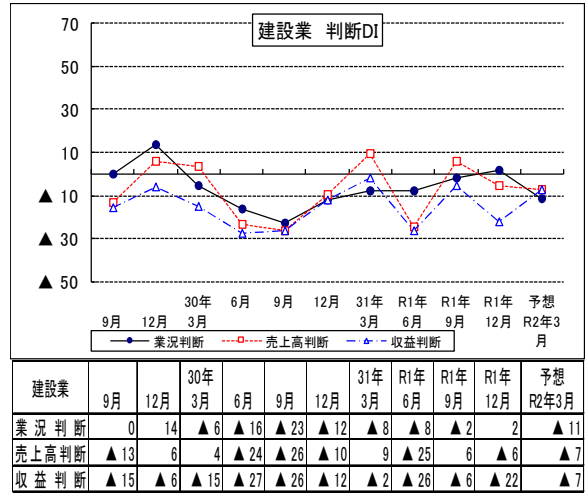


サービス業	9月	12月	30年 3月	6月	9月	12月	31年 3月	R1年 6月	R1年 9月	R1年 12月	予想 R2年3月
業況判断	▲26	▲3	▲24	▲20	▲28	▲13	▲19	3	▲11	▲13	▲8
売上高判断	▲13	0	▲19	▲23	▲28	0	▲17	▲5	8	▲11	▲11
収益判断	▲16	▲5	▲19	▲30	▲26	▲3	▲22	▲8	0	▲13	▲13

【建設業】

○ 業況判断DI(▲2→+2)は4ポイント改善となった。10月の台風による浸水被害の復興工事もあり、土木工事業において業況判断が改善している。また、宅地供給を受けて建売住宅建設の動きもみられる。

人手判断DI(▲37→▲46)は、依然人手不足が続いている。

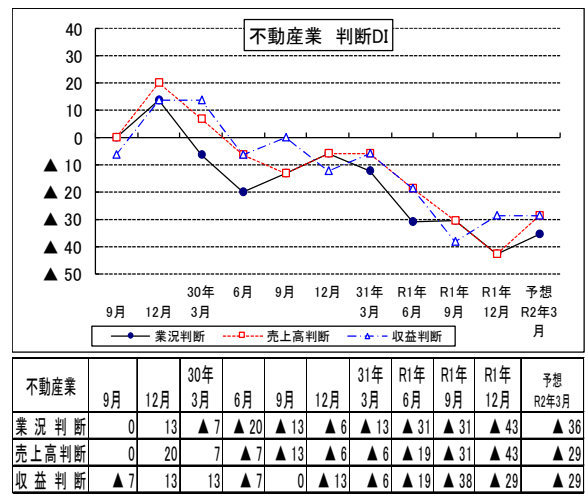


【不動産業】

○ 業況判断DI(▲31→▲43)は12ポイント後退となった。賃貸物件については時期的なものもあり静かな動きとなった。中古物件についても同様に静かな動きとなった。住宅用地の売買についてはコンスタントな動きとなっており、建売分譲物件に動きがみられる。

10月の消費税率引上げによる短期的な影響は窺えない。

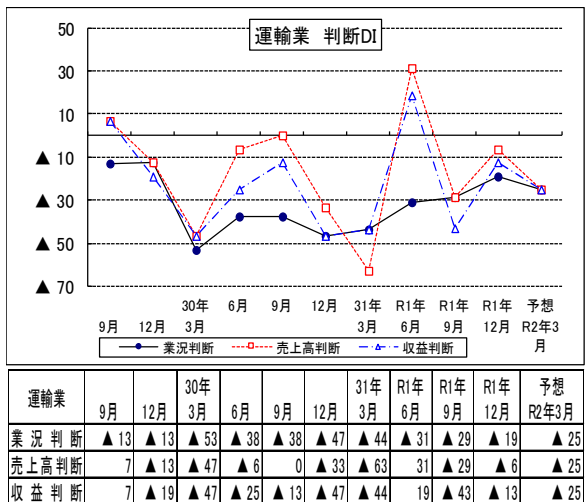
販売物件の不足(在庫不足)を訴える回答(▲38→▲43)は引き続きみられる。



【運輸業】

○ 業況判断DI(▲29→▲19)は10ポイント改善推移となった。運転手不足と高齢化が訴える声が多いなかで取引先と価格交渉を行い、業況改善につなげる動きもみられる。

また燃料価格(+36→+31)は上昇の勢いがやや弱まる動きとなったが、依然として価格上昇は続いている。



◆◆◆特別調査◆◆◆

～「2020年（令和2年）の経営見通し」について～

1. 2020年（令和2年）の日本の景気見通し

(単位:%)

日本の景気見通し		全産業					製造業	建設業	卸売業	小売業	運輸業	サービス業	不動産業
		27/12調査	28/12調査	29/12調査	30/12調査	R01/12調査							
A	非常に良い	0.0	0.0	0.8	0.0	0.3	0.0	1.9	0.0	0.0	0.0	0.0	0.0
	良い	2.4	1.6	1.6	1.5	2.6	1.4	1.9	1.4	2.0	0.0	10.8	0.0
	やや良い	15.7	9.4	13.2	10.7	12.9	11.3	20.8	11.3	12.2	0.0	16.2	7.1
B	普通	46.3	44.5	47.3	41.0	27.7	29.6	28.3	29.6	28.6	31.3	24.3	7.1
C	やや悪い	29.8	36.3	29.1	39.1	39.9	38.0	34.0	38.0	40.8	56.3	37.8	64.3
	悪い	5.1	7.4	7.0	7.3	14.5	16.9	11.3	16.9	14.3	12.5	8.1	21.4
	非常に悪い	0.8	0.8	1.2	0.4	2.3	2.8	1.9	2.8	2.0	0.0	2.7	0.0
DI (良い割合 A - 悪い割合 C)		▲18	▲34	▲22	▲34	▲41	▲45	▲23	▲45	▲43	▲69	▲22	▲79

30/12の値 → ▲26 ▲25 ▲17 ▲58 ▲47 ▲41 ▲25

全産業で「良いA」-「悪いC」を算出すると▲41となり、前年▲34から7ポイント後退した。製造業、卸売業、運輸業、不動産業は前年の値より後退し、建設業、小売業、サービス業では前年の値より改善しているが、すべての業種のDI値がマイナス(=後退)予想となっている。

2. 2020年（令和2年）の自社の業況見通し

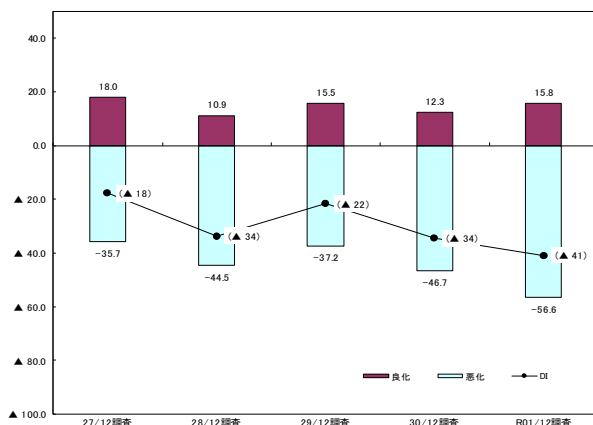
(単位:%)

自社の業況見通し		全産業					製造業	建設業	卸売業	小売業	運輸業	サービス業	不動産業
		27/12調査	28/12調査	29/12調査	30/12調査	R01/12調査							
A	非常に良い	0.0	0.0	0.4	0.0	0.0	0.0	0.0	0.0	0.0	0.0	0.0	0.0
	良い	2.4	2.0	2.7	2.7	2.2	1.4	5.7	1.4	0.0	0.0	5.3	0.0
	やや良い	16.9	9.4	12.1	8.8	9.3	4.2	20.8	4.2	12.0	6.3	13.2	0.0
B	普通	45.9	47.7	40.3	45.2	37.3	38.0	28.3	38.0	42.0	31.3	44.7	28.6
C	やや悪い	28.2	32.8	35.9	36.0	35.1	35.2	35.8	35.2	28.0	50.0	23.7	71.4
	悪い	5.5	7.0	7.4	6.9	13.4	16.9	7.5	16.9	16.0	12.5	10.5	0.0
	非常に悪い	1.2	1.2	0.8	0.4	2.9	4.2	1.9	4.2	2.0	0.0	2.6	0.0
DI (良い割合 A - 悪い割合 C)		▲16	▲30	▲29	▲32	▲40	▲51	▲19	▲51	▲34	▲58	▲18	▲71

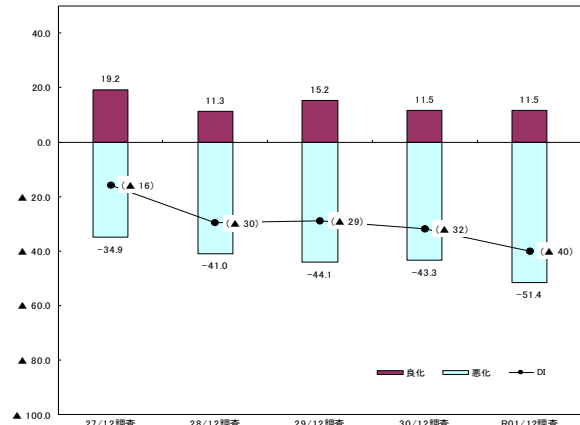
30/12の値 → ▲16 ▲35 ▲30 ▲50 ▲27 ▲46 ▲6

全産業で「良いA」-「悪いC」を算出すると▲40となり、前年▲32から8ポイント後退となった。建設業・サービス業・小売業でDI値が改善しているが、製造業、卸売業、運輸業、不動産業でDI値が後退となっている。こちらもすべての業種のDI値がマイナス(=後退)予想となっている。

日本の景気見通し(全産業)



自社の業況見通し(全産業)



3. 2020年(令和2年)の自社の売上伸び率の見通し(対前年比)

(単位:%)

		全産業					製造業	建設業	卸売業	小売業	運輸業	サービス業	不動産業
		27/12調査	28/12調査	29/12調査	30/12調査	R01/12調査							
A	30%以上の増加	0.4	0.4	0.8	0.4	1.9	0.0	7.4	4.2	0.0	0.0	0.0	0.0
	20~29%の増加	0.8	1.2	1.2	1.1	1.9	0.0	5.6	0.0	2.0	0.0	2.6	0.0
	10~19%の増加	5.1	3.5	6.2	7.7	4.1	5.6	3.7	4.2	2.0	6.3	5.3	0.0
	10%未満の増加	19.7	19.5	15.1	14.6	17.6	21.1	18.5	25.0	20.0	6.3	13.2	0.0
B	変わらない	42.9	40.2	42.2	39.1	34.8	32.4	25.9	25.0	34.0	43.8	50.0	50.0
C	10%未満の減少	20.1	25.0	25.2	26.8	27.3	23.9	20.4	37.5	36.0	37.5	15.8	42.9
	10~19%の減少	7.9	7.0	7.0	7.3	9.4	11.3	13.0	4.2	6.0	6.3	10.5	7.1
	20~29%の減少	1.2	2.0	1.9	2.3	2.2	4.2	3.7	0.0	0.0	0.0	2.6	0.0
	30%以上の減少	2.0	1.2	0.4	0.8	0.7	1.4	1.9	0.0	0.0	0.0	0.0	0.0
増加 A - 減少 C		▲ 5	▲ 11	▲ 11	▲ 13	▲ 14	▲ 14	▲ 4	▲ 8	▲ 18	▲ 31	▲ 8	▲ 50

30/12の値 → 10 ▲ 29 ▲ 17 ▲ 31 ▲ 33 ▲ 8 0

全産業で「増加A」-「減少C」を算出すると▲14となり、前年から1ポイントであるが後退となった。全産業としては若干の減少見通しとなる。業種により様相は異なるがすべての業種がマイナス(=減少)予想となっている。

4. 自社の業況が上向く転換点の見通し

(単位:%)

	全産業					製造業	建設業	卸売業	小売業	運輸業	サービス業	不動産業		
	28/12調査	28/12調査	29/12調査	30/12調査	R01/12調査									
すでに上向いている		24.0	17.9	15.7	14.8	14.5	11.3	13.2	13.0	8.2	31.3	18.9	30.8	
6ヶ月以内	26.0	10.4	9.6	7.3	10.1	21.0	9.9	8.5	11.3	17.4	8.2	0.0	16.2	0.0
1年後		15.6	12.0	12.5	10.9		11.1	15.5	17.0	8.7	4.1	0.0	10.8	7.7
2年後		5.6	10.4	11.3	8.9	9.5	15.5	9.4	4.3	8.2	12.5	5.4	0.0	
3年後	16.0	8.8	9.6	8.5	7.8	16.8	9.9	4.2	9.4	8.7	14.3	6.3	5.4	46.2
3年超		7.2	10.0	12.1	12.1		6.9	5.6	7.5	13.0	4.1	25.0	2.7	0.0
業況改善の見通しは立たない		28.4	30.7	32.7	35.4	38.2	39.4	32.1	34.8	53.1	25.0	40.5	15.4	

「すでに上向いている」14.5%、「1年以内(6ヶ月+1年後)」21.0%、「2年以内(6ヶ月+1年後+2年後)」30.5%となった。前回調査では「すでに上向いている」14.8%、「1年以内(6ヶ月+1年後)」21.0%、「2年以内(6ヶ月+1年後+2年後)」29.9%となっており、やや後退感が窺える弱含みの推移となっている。

5-1. 消費税率引上げ前の見通しと比べて10月以降受けている影響について

(単位:先、%)

	全産業		製造業		卸売業		小売業		サービス業		建設業		不動産業		運輸業	
見通しより良い影響	18	6.8%	3	4.2%	3	12.5%	6	12.2%	1	2.6%	3	5.7%	0	0.0%	2	12.5%
見通しと変わらない	173	65.3%	51	71.8%	12	50.0%	24	49.0%	27	71.1%	38	71.7%	12	85.7%	9	56.3%
見通しより悪い影響	74	27.9%	17	23.9%	9	37.5%	19	38.8%	10	26.3%	12	22.6%	2	14.3%	5	31.3%
合計	265	-	71	-	24	-	49	-	38	-	53	-	14	-	16	-
DI(良い影響-悪い影響)	▲ 21		▲ 20		▲ 25		▲ 27		▲ 24		▲ 17		▲ 14		▲ 19	

全産業でみると「見通しと変わらない」65.3%、「見通しより悪い影響」27.9%、「見通しより良い影響」6.8%となる。これでDI値を算出すると▲21となり、「悪い影響」が上回った。

業種別にみるとすべての業種がマイナスであり、「悪い影響」が上回っている。そのばらつき度合いは不動産業の▲14から小売業の▲27の範囲にあり、平均▲21となる。

5-2. 受けている影響について

(単位:先、%)

		全産業		製造業		卸売業		小売業		サービス業		建設業		不動産業		運輸業	
良い影響	ポイント還元制度	5	1.9%	0	0.0%	0	0.0%	4	8.2%	1	2.6%	0	0.0%	0	0.0%	0	0.0%
	食品等の軽減税率	4	1.5%	2	2.8%	1	4.2%	1	2.0%	0	0.0%	0	0.0%	0	0.0%	0	0.0%
	自動車・住宅等の各種税制優遇措置	1	0.4%	0	0.0%	0	0.0%	0	0.0%	0	0.0%	0	0.0%	0	0.0%	1	6.3%
	特需の発生	5	1.9%	1	1.4%	1	4.2%	0	0.0%	0	0.0%	2	3.8%	0	0.0%	1	6.3%
	その他の良い影響	3	1.1%	0	0.0%	1	4.2%	1	2.0%	0	0.0%	1	1.9%	0	0.0%	0	0.0%
変わらない		173	65.3%	51	71.8%	12	50.0%	24	49.0%	27	71.1%	38	71.7%	12	85.7%	9	56.3%
悪い影響	売上の減少	41	15.5%	9	12.7%	5	20.8%	12	24.5%	8	21.1%	4	7.5%	1	7.1%	2	12.5%
	利幅の縮小	19	7.2%	3	4.2%	2	8.3%	3	6.1%	2	5.3%	6	11.3%	0	0.0%	3	18.8%
	事務負担の増加	13	4.9%	5	7.0%	2	8.3%	4	8.2%	0	0.0%	2	3.8%	0	0.0%	0	0.0%
	その他の悪い影響	0	0.0%	0	0.0%	0	0.0%	0	0.0%	0	0.0%	0	0.0%	0	0.0%	0	0.0%
合計		265	-	71	-	24	-	49	-	38	-	53	-	14	-	16	-

全産業で見ると、良い影響としては「ポイント還元制度」「特需の発生」「食品等の軽減税率」「その他」の順となるが、比率としては小さい。

悪い影響としては「売上の減少」「利幅の縮小」「事務負担の増加」の順となり、「売上の減少」について業種別にみると、小売業(24.5%)、サービス業(21.1%)、卸売業(20.8%)で比率が高くなっている。

設備投資と借入の動向 (01/12)

(資料 1)

(1) 設備状況判断DI

	全産業	製造業	建設業	小売業	卸売業	サービス業	運輸業
前回調査	▲ 10	▲ 15	▲ 4	▲ 18	0	▲ 13	14
今回調査	▲ 12	▲ 10	▲ 4	▲ 16	▲ 8	▲ 19	▲ 19
(次回予想)	(▲ 12)	(▲ 6)	(▲ 6)	(▲ 19)	(▲ 8)	(▲ 23)	(▲ 25)

(2) 設備投資実績(10~12月)

(単位:%)

	全産業		製造業		建設業		小売業		卸売業		サービス業		運輸業	
	今回	前回	今回	前回	今回	前回	今回	前回	今回	前回	今回	前回	今回	前回
事業用土地・建物	2.8	3.3	2.9	4.2	1.9	5.8	2.0	2.1	0.0	0.0	5.6	2.6	6.3	0.0
機械・設備の新・増設	8.5	10.2	14.5	12.7	13.5	15.4	-	-	8.3	13.0	5.6	13.2	0.0	0.0
機械・設備の更改	8.5	9.0	15.9	15.5	13.5	13.5	-	-	0.0	8.7	5.6	5.3	6.3	0.0
事務機器	6.9	7.8	4.3	7.0	11.5	13.5	10.2	8.3	8.3	8.7	0.0	0.0	6.3	8.3
車 輛	6.9	9.0	4.3	8.5	9.6	13.5	4.1	8.3	0.0	0.0	5.6	5.3	31.3	25.0
その他	1.6	1.2	1.4	1.4	0.0	0.0	4.1	2.1	0.0	0.0	2.8	2.6	0.0	0.0
実施せず	73.6	70.9	68.1	70.4	69.2	55.8	79.6	83.3	87.5	73.9	80.6	76.3	56.3	66.7

(3) 設備投資の予定(1~3月)

	全産業		製造業		建設業		小売業		卸売業		サービス業		運輸業	
	今回	前回	今回	前回	今回	前回	今回	前回	今回	前回	今回	前回	今回	前回
事業用土地・建物	6.1	3.3	8.6	5.6	5.9	4.0	6.1	2.0	0.0	0.0	8.3	2.6	0.0	0.0
機械・設備の新・増設	5.3	7.4	4.3	12.7	7.8	8.0	-	-	4.2	4.3	11.1	7.9	6.3	7.7
機械・設備の更改	8.1	8.2	15.7	16.9	9.8	14.0	-	-	0.0	0.0	11.1	2.6	0.0	0.0
事務機器	3.7	7.4	1.4	7.0	5.9	8.0	2.0	10.2	8.3	13.0	5.6	2.6	0.0	0.0
車 輛	9.3	7.0	10.0	4.2	7.8	8.0	6.1	4.1	8.3	4.3	5.6	7.9	31.3	30.8
その他	1.6	2.0	2.9	1.4	2.0	0.0	2.0	6.1	0.0	0.0	0.0	0.0	0.0	7.7
実施予定なし	74.0	73.0	67.1	64.8	74.5	72.0	85.7	81.6	79.2	82.6	69.4	78.9	68.8	53.8

(4) 借入動向

	全産業		製造業		建設業		小売業		卸売業		サービス業		運輸業		不動産業	
	今回	前回	今回	前回	今回	前回	今回	前回	今回	前回	今回	前回	今回	前回	今回	前回
借入した	33.5	28.2	31.0	26.4	40.7	35.8	24.5	24.0	25.0	30.4	31.6	21.6	62.5	35.7	35.7	30.8
借入予定あり	22.8	28.3	25.0	30.4	25.9	35.3	16.0	12.2	20.8	22.7	16.2	27.8	37.5	42.9	28.6	46.2

業種	＜経営上の問題点＞				＜当面の重点経営課題＞			
	順位	(前回)	項目	比率	順位	(前回)	項目	比率
製造業	1位	(1位)	売上の停滞・減少	54.9%	1位	(2位)	販路を広げる	57.7%
	2位	(5位)	原材料高	21.1%	2位	(1位)	経費を節減する	49.3%
	2位	-	人件費の増加	21.1%	3位	(4位)	人材を確保する	32.4%
	4位	(2位)	人手不足	19.7%	4位	(3位)	情報力を強化する	31.0%
	5位	(3位)	利幅の縮小	18.3%	5位	-	新製品・技術を開発する	19.7%
卸売業	1位	(1位)	売上の停滞・減少	58.3%	1位	(1位)	販路を広げる	75.0%
	2位	(2位)	同業者間の競争の激化	33.3%	2位	(2位)	経費を節減する	62.5%
	3位	-	取引先の減少	29.2%	3位	(4位)	情報力を強化する	20.8%
	3位	(3位)	利幅の縮小	29.2%	4位	-	新しい事業を始める	16.7%
	5位	-	人件費の増加	16.7%				
	5位	-	天候の不順	16.7%				
小売業	1位	(1位)	売上の停滞・減少	54.0%	1位	(1位)	経費を節減する	48.0%
	2位	(3位)	大型店との競争激化	30.0%	2位	(2位)	品揃えを改善する	38.0%
	3位	(4位)	商店街集客力の低下	26.0%	3位	(2位)	売れ筋商品を取り扱う	28.0%
	4位	(2位)	合理化の不足	24.0%	4位	(4位)	宣伝広告を強化する	26.0%
	5位	-	人手不足	22.0%	5位	-	人材を確保する	20.0%
サービス業	1位	(1位)	売上の停滞・減少	39.5%	1位	(2位)	販路を広げる	47.4%
	2位	(3位)	人手不足	28.9%	2位	(1位)	経費を節減する	44.7%
	3位	(2位)	店舗・設備の狭小・老朽化	21.1%	3位	(3位)	技術力を強化する	26.3%
	4位	(4位)	利幅の縮小	18.4%	3位	(3位)	人材を確保する	26.3%
	5位	(4位)	商圏人口の減少	15.8%	5位	(3位)	宣伝広告を強化する	23.7%
建設業	1位	(1位)	人手不足	45.3%	1位	(1位)	人材を確保する	50.0%
	1位	(2位)	売上の停滞・減少	45.3%	2位	(3位)	技術力を高める	46.3%
	3位	(4位)	利幅の縮小	30.2%	2位	(4位)	販路を広げる	46.3%
	4位	-	下請の確保難	24.5%	4位	(1位)	経費を節減する	44.4%
	4位	(5位)	材料価格の上昇	24.5%	5位	(5位)	情報力を強化する	25.9%
不動産業	1位	(3位)	利幅の縮小	57.1%	1位	(1位)	情報力を強化する	57.1%
	2位	(1位)	売上の停滞・減少	50.0%	2位	(2位)	宣伝広告を強化する	50.0%
	3位	(3位)	利幅の縮小	28.6%	3位	(3位)	販路を広げる	21.4%
	3位	(2位)	同業者間の競争激化	28.6%	3位	(4位)	特になし	21.4%
	5位	-	商品物件の高騰	21.4%				
運輸業	1位	(3位)	売上の停滞・減少	56.3%	1位	(1位)	人材を確保する	68.8%
	2位	(2位)	人手不足	50.0%	2位	(2位)	経費を節減する	56.3%
	3位	(1位)	材料価格の上昇	37.5%	3位	(3位)	労働条件を改善する	43.8%
	4位	(4位)	利幅の縮小	31.3%	4位	(4位)	販路を広げる	31.3%
	5位	-	人件費以外の経費の増加	18.8%	5位	(4位)	教育訓練を強化する	18.8%

業種別主要DIの推移

(資料 3)

(単位:%)

製造業		9月	12月	30年 3月	6月	9月	12月	31年 3月	R1年 6月	R1年 9月	R1年 12月	予想 R2年3月
業況判断	良い	27.7	30.9	31.9	15.9	25.4	23.2	20.3	17.6	16.7	14.1	14.1
	悪い	-29.2	-25.0	-29.0	-34.8	-32.4	-30.4	-44.9	-42.6	-43.1	-39.4	-42.3
	DI	▲2	▲6	▲3	▲19	▲7	▲7	▲25	▲25	▲26	▲25	▲28
売上高判断	増加	29.2	33.8	30.4	27.5	28.2	26.1	21.7	26.5	23.6	21.1	15.5
	減少	-27.7	-25.0	-37.7	-31.9	-25.4	-27.5	-43.5	-42.6	-41.7	-32.4	-36.6
	DI	2	9	▲7	▲4	3	▲1	▲22	▲16	▲18	▲11	▲21
収益判断	増加	30.8	36.8	21.7	21.7	21.1	27.5	18.8	27.9	18.1	15.5	11.3
	減少	-27.7	-23.5	-39.1	-34.8	-25.4	-33.3	-49.3	-38.2	-37.5	-38.0	-42.3
	DI	3	13	▲17	▲13	▲4	▲6	▲30	▲10	▲19	▲23	▲31
原材料価格判断	上昇	37.5	44.8	58.8	50.0	44.3	48.5	41.2	47.8	33.8	32.9	27.1
	下降	-3.1	-1.5	-1.5	-1.5	-1.4	-4.4	-7.4	-3.0	-5.6	-1.4	-1.4
	DI	34	43	57	49	43	44	34	45	28	31	26
在庫判断	過剰	12.5	13.4	13.2	10.3	8.6	7.4	13.2	10.4	12.7	11.4	10.0
	不足	-4.7	-3.0	-5.9	-5.9	-8.6	-5.9	-2.9	-3.0	-5.6	-4.3	-5.7
	DI	8	10	7	4	0	1	10	7	7	7	4
資金繰り判断	楽	13.8	8.8	8.7	7.2	5.6	11.6	7.2	4.4	5.6	4.2	1.4
	苦しい	-10.8	-23.5	-26.1	-23.2	-28.2	-26.1	-34.8	-30.9	-27.8	-23.9	-33.8
	DI	3	▲15	▲17	▲16	▲23	▲14	▲28	▲26	▲22	▲20	▲32
人手判断	過剰	10.6	13.0	10.1	15.9	7.0	7.5	7.2	14.7	13.9	14.1	19.7
	不足	-28.8	-31.9	-36.2	-23.2	-42.3	-38.8	-40.6	-26.5	-27.8	-23.9	-19.7
	DI	▲18	▲19	▲26	▲7	▲35	▲31	▲33	▲12	▲14	▲10	0
設備状況判断	過剰	7.7	4.5	11.8	11.6	8.5	10.1	7.4	16.2	8.5	8.5	9.9
	不足	-21.5	-26.9	-25.0	-23.2	-22.5	-23.2	-17.6	-14.7	-23.9	-18.3	-15.5
	DI	▲14	▲22	▲13	▲12	▲14	▲13	▲10	1	▲15	▲10	▲6
前年比売上高	増加	30.3	34.8	36.2	31.9	31.0	33.3	21.7	19.1	16.9	11.3	
	減少	-31.8	-33.3	-27.5	-34.8	-35.2	-34.8	-37.7	-50.0	-50.7	-53.5	
	DI	▲2	1	9	▲3	▲4	▲1	▲16	▲31	▲34	▲42	
前年比収益	増加	27.3	29.0	21.7	69.6	22.5	27.5	21.7	13.2	15.5	9.9	
	減少	-28.8	-37.7	-34.8	-37.7	-38.0	-34.8	-43.5	-47.1	-49.3	-49.3	
	DI	▲2	▲9	▲13	32	▲15	▲7	▲22	▲34	▲34	▲39	

卸売業		9月	12月	30年 3月	6月	9月	12月	31年 3月	R1年 6月	R1年 9月	R1年 12月	予想 R2年3月
業況判断	良い	9.1	20.8	16.7	4.5	22.7	17.4	4.3	31.8	13.0	12.5	4.2
	悪い	-31.8	-25.0	-37.5	-45.5	-22.7	-43.5	-47.8	-36.4	-43.5	-45.8	-50.0
	DI	▲23	▲4	▲21	▲41	0	▲26	▲43	▲5	▲30	▲33	▲46
売上高判断	増加	13.0	25.0	16.7	9.1	18.2	34.8	8.7	36.4	17.4	33.3	16.7
	減少	-47.8	-20.8	-33.3	-31.8	-31.8	-13.0	-52.2	-31.8	-43.5	-37.5	-45.8
	DI	▲35	4	▲17	▲23	▲14	22	▲43	5	▲26	▲4	▲29
収益判断	増加	13.0	37.5	12.5	9.1	22.7	26.1	13.0	31.8	13.0	25.0	16.7
	減少	-43.5	-20.8	-45.8	-40.9	-22.7	-13.0	-56.5	-27.3	-26.1	-33.3	-37.5
	DI	▲30	17	▲33	▲32	0	13	▲43	5	▲13	▲8	▲21
仕入価格判断	上昇	17.4	25.0	37.5	36.4	45.5	39.1	30.4	31.8	17.4	33.3	12.5
	下降	-13.0	-4.2	-8.3	-18.2	-9.1	-13.0	-17.4	-13.6	-13.0	-16.7	-16.7
	DI	4	21	29	18	36	26	13	18	4	17	▲4
在庫判断	過剰	4.3	16.7	25.0	27.3	22.7	17.4	17.4	18.2	17.4	20.8	8.3
	不足	0.0	-8.3	0.0	-4.5	0.0	0.0	0.0	0.0	0.0	0.0	-4.2
	DI	4	8	25	23	23	17	17	18	17	21	4
資金繰り判断	楽	4.3	8.3	4.2	4.5	4.5	4.3	8.7	22.7	8.7	4.2	0.0
	苦しい	-4.3	-4.2	-16.7	-27.3	-9.1	-26.1	-17.4	-9.1	-13.0	-8.3	-25.0
	DI	0	4	▲13	▲23	▲5	▲22	▲9	14	▲4	▲4	▲25
人手判断	過剰	0.0	0.0	0.0	4.5	9.1	4.3	4.3	9.1	4.3	8.3	4.2
	不足	-8.7	-12.5	-16.7	-27.3	-18.2	-26.1	-8.7	-18.2	-17.4	-12.5	-4.2
	DI	▲9	▲13	▲17	▲23	▲9	▲22	▲4	▲9	▲13	▲4	0
設備状況判断	過剰	0.0	0.0	0.0	4.5	0.0	4.3	0.0	0.0	4.3	4.2	0.0
	不足	-4.3	-4.2	-16.7	-4.5	-4.5	-13.0	-4.3	-9.5	-4.3	-12.5	-8.3
	DI	▲4	▲4	▲17	0	▲5	▲9	▲4	▲10	0	▲8	▲8
前年比売上高	増加	21.7	25.0	25.0	9.1	18.2	13.0	4.3	18.2	8.7	29.2	
	減少	-39.1	-33.3	-25.0	-36.4	-31.8	-47.8	-43.5	-40.9	-47.8	-50.0	
	DI	▲17	▲8	0	▲27	▲14	▲35	▲39	▲23	▲39	▲21	
前年比収益	増加	30.4	33.3	20.8	4.5	22.7	17.4	4.3	22.7	8.7	25.0	
	減少	-30.4	-29.2	-37.5	-40.9	-27.3	-47.8	-56.5	-45.5	-43.5	-50.0	
	DI	0	4	▲17	▲36	▲5	▲30	▲52	▲23	▲35	▲25	

業種別主要DIの推移

(資料 3)

小売業		9月	12月	30年 3月	6月	9月	12月	31年 3月	R1年 6月	R1年 9月	R1年 12月	予想 R2年3月
業況判断	良い	7.0	15.6	15.6	6.5	10.6	12.5	12.8	17.6	14.0	22.0	12.0
	悪い	-58.1	-48.9	-48.9	-50.0	-40.4	-47.9	-46.8	-43.1	-44.0	-40.0	-38.0
	DI	▲ 51	▲ 33	▲ 33	▲ 43	▲ 30	▲ 35	▲ 34	▲ 25	▲ 30	▲ 18	▲ 26
売上高判断	増加	14.0	21.7	22.2	17.4	17.0	29.2	29.8	21.6	24.0	40.0	22.0
	減少	-48.8	-45.7	-48.9	-58.7	-44.7	-37.5	-44.7	-52.9	-40.0	-42.0	-40.0
	DI	▲ 35	▲ 24	▲ 27	▲ 41	▲ 28	▲ 8	▲ 15	▲ 31	▲ 16	▲ 2	▲ 18
収益判断	増加	27.9	13.0	17.8	13.0	14.9	27.1	25.5	19.6	20.0	34.7	22.0
	減少	-48.8	-43.5	-48.9	-56.5	-55.3	-37.5	-46.8	-49.0	-34.0	-30.6	-30.0
	DI	▲ 21	▲ 30	▲ 31	▲ 43	▲ 40	▲ 10	▲ 21	▲ 29	▲ 14	4	▲ 8
仕入価格判断	上昇	25.6	39.1	40.0	39.1	27.7	35.4	44.7	47.1	26.0	30.0	18.0
	下降	-11.6	-6.5	-8.9	-8.7	-8.5	-12.5	-8.5	-3.9	-10.0	-8.0	-8.0
	DI	14	33	31	30	19	23	36	43	16	22	10
在庫判断	過剰	4.7	10.9	11.1	10.9	10.6	10.4	4.3	11.8	8.0	10.0	2.0
	不足	-18.6	-15.2	-15.6	-17.4	-17.0	-14.6	-19.1	-17.6	-18.0	-14.0	-20.0
	DI	▲ 14	▲ 4	▲ 4	▲ 7	▲ 6	▲ 4	▲ 15	▲ 6	▲ 10	▲ 4	▲ 18
資金繰り判断	楽	2.3	2.2	2.2	8.7	4.3	4.2	6.4	3.9	8.0	8.0	10.0
	苦しい	-34.9	-30.4	-35.6	-23.9	-29.8	-29.2	-27.7	-29.4	-16.0	-30.0	-30.0
	DI	▲ 33	▲ 28	▲ 33	▲ 15	▲ 26	▲ 25	▲ 21	▲ 25	▲ 8	▲ 22	▲ 20
人手判断	過剰	4.7	8.7	2.2	2.2	0.0	0.0	2.1	2.0	4.0	2.0	0.0
	不足	-20.9	-21.7	-28.9	-21.7	-23.9	-31.3	-38.3	-26.0	-26.0	-30.0	-32.0
	DI	▲ 16	▲ 13	▲ 27	▲ 20	▲ 24	▲ 31	▲ 36	▲ 24	▲ 22	▲ 28	▲ 32
設備状況判断	過剰	7.0	4.3	2.2	2.2	2.1	6.3	2.1	3.9	2.0	4.1	2.1
	不足	-18.6	-21.7	-24.4	-17.8	-23.4	-22.9	-25.5	-17.6	-20.4	-20.4	-20.8
	DI	▲ 12	▲ 17	▲ 22	▲ 16	▲ 21	▲ 17	▲ 23	▲ 14	▲ 18	▲ 16	▲ 19
前年比売上高	増加	11.6	15.2	20.5	19.6	17.0	14.6	19.1	23.5	8.0	24.0	
	減少	-51.2	-52.2	-47.7	-43.5	-53.2	-52.1	-57.4	-49.0	-52.0	-52.0	
	DI	▲ 40	▲ 37	▲ 27	▲ 24	▲ 36	▲ 38	▲ 38	▲ 25	▲ 44	▲ 28	
前年比収益	増加	11.6	10.9	9.1	19.6	10.6	14.6	17.0	21.6	14.0	22.0	
	減少	-48.8	-56.5	-54.5	-43.5	-59.6	-54.2	-55.3	-45.1	-46.0	-44.0	
	DI	▲ 37	▲ 46	▲ 45	▲ 24	▲ 49	▲ 40	▲ 38	▲ 24	▲ 32	▲ 22	

サービス業		9月	12月	30年 3月	6月	9月	12月	31年 3月	R1年 6月	R1年 9月	R1年 12月	予想 R2年3月
業況判断	良い	10.5	18.9	10.8	7.5	7.7	20.5	13.9	23.7	15.8	15.8	10.5
	悪い	-36.8	-21.6	-35.1	-27.5	-35.9	-33.3	-33.3	-21.1	-26.3	-28.9	-18.4
	DI	▲ 26	▲ 3	▲ 24	▲ 20	▲ 28	▲ 13	▲ 19	3	▲ 11	▲ 13	▲ 8
売上高判断	増加	15.8	24.3	16.2	12.5	12.8	28.2	19.4	28.9	35.1	23.7	18.4
	減少	-28.9	-24.3	-35.1	-35.0	-41.0	-28.2	-36.1	-34.2	-27.0	-34.2	-28.9
	DI	▲ 13	0	▲ 19	▲ 23	▲ 28	0	▲ 17	▲ 5	8	▲ 11	▲ 11
収益判断	増加	13.2	18.9	18.9	10.0	10.3	28.2	16.7	23.7	27.0	23.7	18.4
	減少	-28.9	-24.3	-37.8	-40.0	-35.9	-30.8	-38.9	-31.6	-27.0	-36.8	-31.6
	DI	▲ 16	▲ 5	▲ 19	▲ 30	▲ 26	▲ 3	▲ 22	▲ 8	0	▲ 13	▲ 13
材料価格判断	上昇	34.2	40.5	32.4	32.5	30.8	28.2	30.6	28.9	34.2	34.2	23.7
	下降	0.0	-2.7	-5.4	-7.5	-7.7	-2.6	0.0	-2.6	-2.6	0.0	-2.6
	DI	34	38	27	25	23	26	31	26	32	34	21
在庫判断	過剰											
	不足											
資金繰り判断	楽	13.2	8.3	5.4	5.0	7.7	5.1	8.3	13.2	13.2	13.2	10.5
	苦しい	-15.8	-16.7	-18.9	-22.5	-28.2	-33.3	-27.8	-15.8	-21.1	-18.4	-23.7
	DI	▲ 3	▲ 8	▲ 14	▲ 18	▲ 21	▲ 28	▲ 19	▲ 3	▲ 8	▲ 5	▲ 13
人手判断	過剰	0.0	0.0	2.7	5.0	7.7	7.7	2.8	2.6	2.6	2.7	2.7
	不足	-34.2	-36.1	-29.7	-37.5	-28.2	-30.8	-27.8	-34.2	-21.1	-32.4	-32.4
	DI	▲ 34	▲ 36	▲ 27	▲ 33	▲ 21	▲ 23	▲ 25	▲ 32	▲ 18	▲ 30	▲ 30
設備状況判断	過剰	2.6	5.6	5.4	7.7	0.0	2.6	2.9	2.6	0.0	0.0	0.0
	不足	-21.1	-11.1	-13.5	-17.9	-25.6	-20.5	-17.1	-15.8	-13.2	-19.4	-22.9
	DI	▲ 18	▲ 6	▲ 8	▲ 10	▲ 26	▲ 18	▲ 14	▲ 13	▲ 13	▲ 19	▲ 23
前年比売上高	増加	7.9	21.6	13.5	12.5	7.7	10.3	25.0	26.3	28.9	21.1	
	減少	-34.2	-27.0	-43.2	-37.5	-41.0	-48.7	-36.1	-23.7	-28.9	-34.2	
	DI	▲ 26	▲ 5	▲ 30	▲ 25	▲ 33	▲ 38	▲ 11	3	0	▲ 13	
前年比収益	増加	5.3	18.9	10.8	10.0	5.1	7.7	22.2	21.1	28.9	21.1	
	減少	-31.6	-32.4	-37.8	-40.0	-38.5	-53.8	-36.1	-26.3	-28.9	-39.5	
	DI	▲ 26	▲ 14	▲ 27	▲ 30	▲ 33	▲ 46	▲ 14	▲ 5	0	▲ 18	

業種別主要DIの推移

(資料 3)

建設業		9月	12月	30年 3月	6月	9月	12月	31年 3月	R1年 6月	R1年 9月	R1年 12月	予想 R2年3月
業況判断	良い	9.6	23.5	22.6	10.0	11.3	17.6	22.6	20.8	24.5	27.8	15.1
	悪い	-9.6	-9.8	-28.3	-26.0	-34.0	-29.4	-30.2	-28.3	-26.4	-25.9	-26.4
	DI	0	14	▲6	▲16	▲23	▲12	▲8	▲8	▲2	2	▲11
売上高判断	増加	19.2	31.4	30.2	17.6	17.0	19.6	35.8	20.8	35.8	27.8	16.7
	減少	-32.7	-25.5	-26.4	-41.2	-43.4	-29.4	-26.4	-45.3	-30.2	-33.3	-24.1
	DI	▲13	6	4	▲24	▲26	▲10	9	▲25	6	▲6	▲7
収益判断	増加	15.4	23.5	15.1	9.8	11.3	17.6	24.5	15.1	26.4	18.5	16.7
	減少	-30.8	-29.4	-30.2	-37.3	-37.7	-29.4	-26.4	-41.5	-32.1	-40.7	-24.1
	DI	▲15	▲6	▲15	▲27	▲26	▲12	▲2	▲26	▲6	▲22	▲7
材料価格判断	上昇	26.9	39.2	41.5	41.2	43.4	37.3	49.1	37.7	37.7	46.3	25.9
	下降	0.0	0.0	0.0	0.0	-1.9	0.0	-1.9	0.0	-3.8	-1.9	0.0
	DI	27	39	42	41	42	37	47	38	34	44	26
在庫判断	過剰	8.0	2.0	0.0	4.1	5.9	2.0	5.9	7.8	5.9	3.8	1.9
	不足	0.0	-4.1	-2.0	-2.0	-3.9	-4.1	-9.8	-3.9	-2.0	-3.8	-1.9
	DI	8	▲2	▲2	2	2	▲2	▲4	4	4	0	0
資金繰り判断	楽	11.5	7.8	15.1	13.7	7.7	9.8	9.4	11.3	13.5	7.5	5.7
	苦しい	-7.7	-9.8	-9.4	-3.9	-23.1	-15.7	-15.1	-13.2	-7.7	-11.3	-9.4
	DI	4	▲2	6	10	▲15	▲6	▲6	▲2	6	▲4	▲4
人手判断	過剰	0.0	6.0	1.9	3.9	1.9	2.0	5.7	3.8	3.8	3.7	1.9
	不足	-34.6	-38.0	-56.6	-35.3	-37.7	-52.9	-52.8	-47.2	-40.4	-50.0	-46.3
	DI	▲35	▲32	▲55	▲31	▲36	▲51	▲47	▲43	▲37	▲46	▲44
設備状況判断	過剰	1.9	2.0	3.8	2.0	0.0	2.0	1.9	3.8	1.9	1.9	1.9
	不足	-3.8	-4.0	-7.7	-4.0	-3.8	-7.8	-11.3	-7.5	-5.7	-5.6	-7.7
	DI	▲2	▲2	▲4	▲2	▲4	▲6	▲9	▲4	▲4	▲4	▲6
前年比売上高	増加	25.5	13.7	17.0	15.7	15.1	17.6	24.5	22.6	30.2	33.3	
	減少	-35.3	-39.2	-45.3	-49.0	-49.1	-43.1	-50.9	-45.3	-45.3	-35.2	
	DI	▲10	▲25	▲28	▲33	▲34	▲25	▲26	▲23	▲15	▲2	
前年比収益	増加	21.6	9.8	15.1	9.8	11.3	15.7	18.9	17.0	22.6	27.8	
	減少	-37.3	-47.1	-34.0	-43.1	-49.1	-45.1	-43.4	-37.7	-47.2	-35.2	
	DI	▲16	▲37	▲19	▲33	▲38	▲29	▲25	▲21	▲25	▲7	

不動産業		9月	12月	30年 3月	6月	9月	12月	31年 3月	R1年 6月	R1年 9月	R1年 12月	予想 R2年3月
業況判断	良い	20.0	33.3	13.3	6.7	0.0	12.5	6.3	6.3	7.7	0.0	0.0
	悪い	-20.0	-20.0	-20.0	-26.7	-13.3	-18.8	-18.8	-37.5	-38.5	-42.9	-35.7
	DI	0	13	▲7	▲20	▲13	▲6	▲13	▲31	▲31	▲43	▲36
売上高判断	増加	20.0	53.3	33.3	13.3	13.3	12.5	18.8	25.0	7.7	7.1	0.0
	減少	-20.0	-33.3	-26.7	-20.0	-26.7	-18.8	-25.0	-43.8	-38.5	-50.0	-28.6
	DI	0	20	7	▲7	▲13	▲6	▲6	▲19	▲31	▲43	▲29
収益判断	増加	13.3	40.0	33.3	6.7	13.3	12.5	12.5	25.0	0.0	7.1	0.0
	減少	-20.0	-26.7	-20.0	-13.3	-13.3	-25.0	-18.8	-43.8	-38.5	-35.7	-28.6
	DI	▲7	13	13	▲7	0	▲13	▲6	▲19	▲38	▲29	▲29
仕入価格判断	上昇	7.1	33.3	6.7	0.0	6.7	12.5	6.3	6.3	7.7	7.1	7.1
	下降	-21.4	-6.7	-6.7	-7.1	-40.0	-12.5	-25.0	-12.5	-15.4	-21.4	-7.1
	DI	▲14	27	0	▲7	▲33	0	▲19	▲6	▲8	▲14	0
在庫判断	過剰	6.7	6.7	0.0	0.0	13.3	12.5	12.5	6.3	0.0	0.0	0.0
	不足	-53.3	-60.0	-46.7	-46.7	-60.0	-37.5	-43.8	-43.8	-38.5	-42.9	-42.9
	DI	▲47	▲53	▲47	▲47	▲47	▲25	▲31	▲38	▲38	▲43	▲43
資金繰り判断	楽	6.7	6.7	20.0	6.7	0.0	0.0	6.3	6.3	0.0	7.1	7.1
	苦しい	-13.3	-20.0	-20.0	-20.0	-13.3	-12.5	-12.5	-18.8	-15.4	-14.3	-14.3
	DI	▲7	▲13	0	▲13	▲13	▲13	▲6	▲13	▲15	▲7	▲7
人手判断	過剰	0.0	0.0	0.0	0.0	0.0	0.0	0.0	0.0	0.0	7.1	7.1
	不足	-20.0	-26.7	-33.3	-13.3	-40.0	-31.3	-25.0	-18.8	-15.4	-7.1	-7.1
	DI	▲20	▲27	▲33	▲13	▲40	▲31	▲25	▲19	▲15	0	0
設備状況判断	過剰											
	不足											
	DI											
前年比売上高	増加	6.7	46.7	26.7	26.7	20.0	25.0	18.8	18.8	15.4	7.1	
	減少	-33.3	-46.7	-26.7	-26.7	-53.3	-18.8	-31.3	-56.3	-30.8	-50.0	
	DI	▲27	0	0	0	▲33	6	▲13	▲38	▲15	▲43	
前年比収益	増加	0.0	40.0	26.7	26.7	20.0	12.5	18.8	25.0	7.7	7.1	
	減少	-33.3	-40.0	-20.0	-26.7	-40.0	-18.8	-25.0	-56.3	-30.8	-50.0	
	DI	▲33	0	7	0	▲20	▲6	▲6	▲31	▲23	▲43	

業種別主要DIの推移

(資料 3)

運輸業		9月	12月	30年 3月	6月	9月	12月	31年 3月	R1年 6月	R1年 9月	R1年 12月	予想 R2年3月
業況判断	良い	13.3	25.0	0.0	0.0	6.3	6.7	12.5	18.8	14.3	25.0	18.8
	悪い	-26.7	-37.5	-53.3	-37.5	-43.8	-53.3	-56.3	-50.0	-42.9	-43.8	-43.8
	DI	▲13	▲13	▲53	▲38	▲38	▲47	▲44	▲31	▲29	▲19	▲25
売上高判断	増加	26.7	18.8	6.7	31.3	31.3	13.3	12.5	50.0	21.4	31.3	18.8
	減少	-20.0	-31.3	-53.3	-37.5	-31.3	-46.7	-75.0	-18.8	-50.0	-37.5	-43.8
	DI	7	▲13	▲47	▲6	0	▲33	▲63	31	▲29	▲6	▲25
収益判断	増加	20.0	18.8	6.7	18.8	12.5	6.7	12.5	37.5	7.1	18.8	12.5
	減少	-13.3	-37.5	-53.3	-43.8	-25.0	-53.3	-56.3	-18.8	-50.0	-31.3	-37.5
	DI	7	▲19	▲47	▲25	▲13	▲47	▲44	19	▲43	▲13	▲25
材料価格判断	上昇	20.0	68.8	66.7	75.0	68.8	40.0	50.0	62.5	35.7	37.5	37.5
	下降	-6.7	-12.5	-13.3	-6.3	-6.3	-26.7	-12.5	-6.3	0.0	-6.3	-18.8
	DI	13	56	53	69	63	13	38	56	36	31	19
在庫判断	過剰											
	不足											
	DI											
資金繰り判断	楽	0.0	6.3	0.0	0.0	0.0	0.0	0.0	0.0	7.1	0.0	6.3
	苦しい	-13.3	-31.3	-33.3	-37.5	-50.0	-46.7	-31.3	-31.3	-35.7	-43.8	-43.8
	DI	▲13	▲25	▲33	▲38	▲50	▲47	▲31	▲31	▲29	▲44	▲38
人手判断	過剰	0.0	0.0	6.7	0.0	0.0	0.0	12.5	0.0	21.4	6.3	6.3
	不足	-53.3	-56.3	-73.3	-56.3	-56.3	-60.0	-50.0	-50.0	-35.7	-62.5	-56.3
	DI	▲53	▲56	▲67	▲56	▲56	▲60	▲38	▲50	▲14	▲56	▲50
設備状況判断	過剰	0.0	0.0	6.7	6.3	0.0	13.3	18.8	31.3	35.7	25.0	12.5
	不足	-13.3	-12.5	-33.3	-31.3	-31.3	-26.7	-25.0	-25.0	-21.4	-43.8	-37.5
	DI	▲13	▲13	▲27	▲25	▲31	▲13	▲6	6	14	▲19	▲25
前年比売上高	増加	6.7	0.0	13.3	31.3	12.5	26.7	31.3	31.3	14.3	18.8	
	減少	-26.7	-60.0	-46.7	-37.5	-50.0	-46.7	-43.8	-43.8	-42.9	-50.0	
	DI	▲20	▲60	▲33	▲6	▲38	▲20	▲13	▲13	▲29	▲31	
前年比収益	増加	6.7	13.3	6.7	12.5	6.3	13.3	18.8	25.0	14.3	18.8	
	減少	-46.7	-46.7	-46.7	-50.0	-62.5	-40.0	-37.5	-43.8	-35.7	-50.0	
	DI	▲40	▲33	▲40	▲38	▲56	▲27	▲19	▲19	▲21	▲31	

全産業		9月	12月	30年 3月	6月	9月	12月	31年 3月	R1年 6月	R1年 9月	R1年 12月	予想 R2年3月
業況判断	良い	14.8	23.8	19.8	9.3	14.4	17.6	15.8	19.7	16.7	18.4	12.0
	悪い	-30.8	-26.2	-34.9	-35.3	-33.5	-35.6	-40.0	-36.4	-37.3	-36.3	-35.3
	DI	▲16	▲2	▲15	▲26	▲19	▲18	▲24	▲17	▲21	▲18	▲23
売上高判断	増加	20.3	29.2	24.4	19.3	20.2	24.9	23.8	26.9	26.3	27.3	16.9
	減少	-33.5	-29.2	-36.8	-38.6	-35.7	-29.1	-40.8	-41.7	-37.4	-36.3	-34.5
	DI	▲13	0	▲12	▲19	▲16	▲4	▲17	▲15	▲11	▲9	▲18
収益判断	増加	21.1	26.5	18.2	13.9	15.6	23.4	19.6	23.9	19.5	21.4	15.4
	減少	-32.3	-29.2	-39.1	-39.8	-33.8	-31.8	-41.9	-38.3	-34.0	-36.1	-33.3
	DI	▲11	▲3	▲21	▲26	▲18	▲8	▲22	▲14	▲15	▲15	▲18
仕入・原材料 価格判断	上昇	28.1	41.0	43.6	41.2	38.5	37.3	39.4	39.9	30.5	34.2	22.9
	下降	-5.6	-3.5	-4.7	-5.4	-6.9	-7.3	-7.7	-4.2	-6.5	-5.3	-5.3
	DI	22	38	39	36	32	30	32	36	24	29	18
在庫判断	過剰	8.2	10.0	9.9	10.0	10.2	8.3	9.8	10.6	9.6	9.5	5.2
	不足	-9.7	-10.9	-9.4	-10.5	-12.2	-9.3	-11.2	-9.7	-9.1	-8.6	-10.5
	DI	▲2	▲1	0	▲1	▲2	▲1	▲1	1	0	1	▲5
資金繰り判断	楽	9.2	7.0	8.1	7.7	5.3	6.9	7.3	8.3	8.8	6.8	5.6
	苦しい	-14.7	-19.5	-22.5	-20.5	-26.3	-26.1	-25.4	-22.3	-19.1	-21.1	-25.6
	DI	▲6	▲13	▲14	▲13	▲21	▲19	▲18	▲14	▲10	▲14	▲20
人手判断	過剰	3.6	6.3	4.3	6.6	4.2	3.9	5.0	6.1	7.3	6.8	7.1
	不足	-28.6	-31.3	-38.4	-29.3	-34.7	-38.6	-37.7	-31.9	-27.9	-32.0	-29.3
	DI	▲25	▲25	▲34	▲23	▲31	▲35	▲33	▲26	▲21	▲25	▲22
設備状況判断	過剰	4.2	3.3	5.8	6.2	2.8	6.1	4.5	8.5	5.6	5.6	4.5
	不足	-14.8	-15.5	-19.1	-16.2	-18.1	-18.8	-16.9	-14.2	-15.7	-17.2	-16.7
	DI	▲11	▲12	▲13	▲10	▲15	▲13	▲12	▲6	▲10	▲12	▲12
前年比売上高	増加	19.1	23.0	23.3	21.2	19.0	20.7	21.2	22.3	18.7	21.3	
	減少	-36.7	-39.3	-37.7	-39.4	-43.7	-42.5	-44.2	-44.3	-45.0	-46.1	
	DI	▲18	▲16	▲14	▲18	▲25	▲22	▲23	▲22	▲26	▲25	
前年比収益	増加	17.5	20.6	16.0	28.2	14.4	17.2	18.5	18.9	17.6	19.1	
	減少	-35.9	-42.0	-38.5	-40.5	-44.9	-43.7	-44.2	-42.0	-43.1	-44.2	
	DI	▲18	▲21	▲23	▲12	▲30	▲26	▲26	▲23	▲26	▲25	

R01年12月期 景気動向調査 原材料・仕入価格実績と販売・請負価格実績

		製造業	(うち食品製造業)	卸売業	小売業	サービス業	建設業	不動産業	運輸業	全産業	非製造業
原材料・仕入 価格実績	上昇	32.9	37.5	33.3	30.0	34.2	46.3	7.1	37.5	34.2	34.7
	下降	1.4	0.0	16.7	8.0	0.0	1.9	21.4	6.3	5.3	6.6
DI		31	38	17	22	34	44	▲ 14	31	29	28

		製造業	(うち食品製造業)	卸売業	小売業	サービス業	建設業	不動産業	運輸業	全産業	非製造業
販売・請負 価格実績	上昇	11.4	25.0	33.3	22.0	15.8	11.1	0.0	6.3	15.0	16.3
	下降	10.0	6.3	12.5	10.0	10.5	13.0	21.4	0.0	10.9	11.2
DI		1	19	21	12	5	▲ 2	▲ 21	6	4	5

特別調査 「2020年(令和2年)の経営見通し」

1. 2020年(令和2年)の日本の景気見通し

(単位:%)

日本の景気見通し		全産業					製造業	建設業	卸売業	小売業	運輸業	サービス業	不動産業
		27/12調査	28/12調査	29/12調査	30/12調査	R01/12調査							
A	非常に良い	0.0	0.0	0.8	0.0	0.3	0.0	1.9	0.0	0.0	0.0	0.0	0.0
	良い	2.4	1.8	1.6	1.5	2.6	1.4	1.9	1.4	2.0	0.0	10.8	0.0
	やや良い	15.7	9.4	13.2	10.7	12.9	11.3	20.8	11.3	12.2	0.0	16.2	7.1
B	普通	46.3	44.5	47.3	41.0	27.7	29.6	28.3	29.6	28.6	31.3	24.3	7.1
C	やや悪い	29.8	36.3	29.1	39.1	39.9	38.0	34.0	38.0	40.8	56.3	37.8	64.3
	悪い	5.1	7.4	7.0	7.3	14.5	16.9	11.3	16.9	14.3	12.5	8.1	21.4
	非常に悪い	0.8	0.8	1.2	0.4	2.3	2.8	1.9	2.8	2.0	0.0	2.7	0.0
DI (良い割合 A - 悪い割合 C)		▲ 18	▲ 34	▲ 22	▲ 34	▲ 41	▲ 45	▲ 23	▲ 45	▲ 43	▲ 69	▲ 22	▲ 79

30/12の値 → ▲ 26 ▲ 25 ▲ 17 ▲ 58 ▲ 47 ▲ 41 ▲ 25

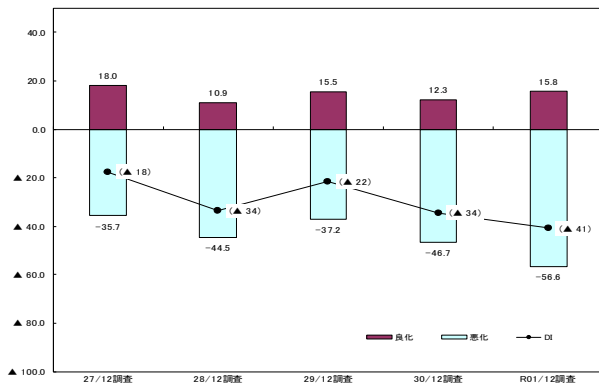
2. 2020年(令和2年)の自社の業況見通し

(単位:%)

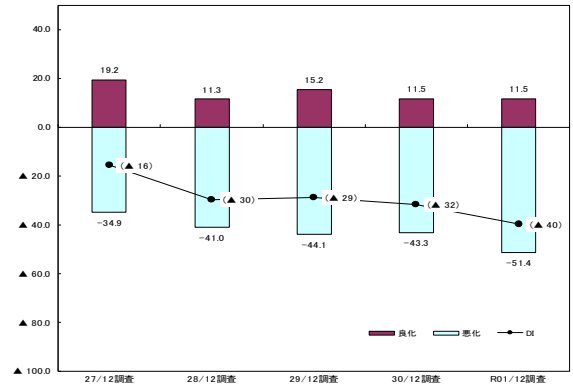
自社の業況見通し		全産業					製造業	建設業	卸売業	小売業	運輸業	サービス業	不動産業
		27/12調査	28/12調査	29/12調査	30/12調査	R01/12調査							
A	非常に良い	0.0	0.0	0.4	0.0	0.0	0.0	0.0	0.0	0.0	0.0	0.0	0.0
	良い	2.4	2.0	2.7	2.7	2.2	1.4	5.7	1.4	0.0	0.0	5.3	2.0
	やや良い	16.9	9.4	12.1	8.8	9.3	4.2	20.8	4.2	12.0	6.3	13.2	0.0
B	普通	45.9	47.7	40.3	45.2	37.3	38.0	28.3	38.0	42.0	31.3	44.7	28.6
C	やや悪い	28.2	32.8	35.9	36.0	35.1	35.2	35.8	35.2	28.0	50.0	23.7	71.4
	悪い	5.5	7.0	7.4	6.9	13.4	16.9	7.5	16.9	16.0	12.5	10.5	0.0
	非常に悪い	1.2	1.2	0.8	0.4	2.9	4.2	1.9	4.2	2.0	0.0	2.6	0.0
DI (良い割合 A - 悪い割合 C)		▲ 16	▲ 30	▲ 29	▲ 32	▲ 40	▲ 51	▲ 19	▲ 51	▲ 34	▲ 56	▲ 18	▲ 71

30/12の値 → ▲ 16 ▲ 35 ▲ 30 ▲ 50 ▲ 27 ▲ 46 ▲ 6

日本の景気見通し(全産業)



自社の業況見通し(全産業)



3. 2020年(令和2年)の自社の売上伸び率の見通し(対前年比)

(単位:%)

		全産業					製造業	建設業	卸売業	小売業	運輸業	サービス業	不動産業
		27/12調査	28/12調査	29/12調査	30/12調査	R01/12調査							
A	30%以上の増加	0.4	0.4	0.8	0.4	1.9	0.0	7.4	4.2	0.0	0.0	0.0	0.0
	20~29%の増加	0.8	1.2	1.2	1.1	1.9	0.0	5.8	0.0	2.0	0.0	2.6	0.0
	10~19%の増加	5.1	3.5	6.2	7.7	4.1	5.6	3.7	4.2	2.0	6.3	5.3	0.0
	10%未満の増加	19.7	19.5	15.1	14.6	17.6	21.1	18.5	25.0	20.0	6.3	13.2	0.0
B	変わらない	42.9	40.2	42.2	39.1	34.8	32.4	25.9	25.0	34.0	43.8	50.0	50.0
C	10%未満の減少	20.1	25.0	25.2	26.8	27.3	23.9	20.4	37.5	36.0	37.5	15.8	42.9
	10~19%の減少	7.9	7.0	7.0	7.3	9.4	11.3	13.0	4.2	6.0	6.3	10.5	7.1
	20~29%の減少	1.2	2.0	1.9	2.3	2.2	4.2	3.7	0.0	0.0	0.0	2.6	0.0
	30%以上の減少	2.0	1.2	0.4	0.8	0.7	1.4	1.9	0.0	0.0	0.0	0.0	0.0
増加 A - 減少 C		▲ 5	▲ 11	▲ 11	▲ 13	▲ 14	▲ 14	▲ 4	▲ 8	▲ 18	▲ 31	▲ 8	▲ 50

30/12の値 → 10 ▲ 29 ▲ 17 ▲ 31 ▲ 33 ▲ 8 0

4. 自社の業況が上向く転換点の見通し

(単位:%)

	全産業					製造業	建設業	卸売業	小売業	運輸業	サービス業	不動産業	
	28/12調査	28/12調査	29/12調査	30/12調査	R01/12調査								
すでに上向いている		24.0	17.9	15.7	14.8	14.5	11.3	13.2	13.0	8.2	31.3	18.9	30.8
6ヶ月以内	26.0	10.4	9.6	7.3	10.1	9.9	8.5	11.3	17.4	8.2	0.0	16.2	0.0
1年後		15.6	12.0	12.5	10.9	11.1	15.5	17.0	8.7	4.1	0.0	10.8	7.7
2年後		5.6	10.4	11.3	8.9	9.5	15.5	9.4	4.3	8.2	12.5	5.4	0.0
3年後	16.0	8.8	9.6	8.5	7.8	9.9	4.2	9.4	8.7	14.3	6.3	5.4	46.2
3年超		7.2	10.0	12.1	12.1	6.9	5.6	7.5	13.0	4.1	25.0	2.7	0.0
業況改善の見通しは立たない		28.4	30.7	32.7	35.4	38.2	39.4	32.1	34.8	53.1	25.0	40.5	15.4

5-1. 消費税率引上げ前の見通しと比べて10月以降受けている影響について

(単位:先、%)

	全産業		製造業		卸売業		小売業		サービス業		建設業		不動産業		運輸業	
見通しより良い影響	18	6.8%	3	4.2%	3	12.5%	6	12.2%	1	2.6%	3	5.7%	0	0.0%	2	12.5%
見通しと変わらない	173	65.3%	51	71.8%	12	50.0%	24	49.0%	27	71.1%	38	71.7%	12	85.7%	9	56.3%
見通しより悪い影響	74	27.9%	17	23.9%	9	37.5%	19	38.8%	10	26.3%	12	22.6%	2	14.3%	5	31.3%
合計	265	-	71	-	24	-	49	-	38	-	53	-	14	-	16	-
DI(良い影響-悪い影響)	▲ 21		▲ 20		▲ 25		▲ 27		▲ 24		▲ 17		▲ 14		▲ 19	

5-2. 受けている影響について

(単位:先、%)

		全産業		製造業		卸売業		小売業		サービス業		建設業		不動産業		運輸業	
良い影響	ポイント還元制度	5	1.9%	0	0.0%	0	0.0%	4	8.2%	1	2.6%	0	0.0%	0	0.0%	0	0.0%
	食品等の軽減税率	4	1.5%	2	2.8%	1	4.2%	1	2.0%	0	0.0%	0	0.0%	0	0.0%	0	0.0%
	自動車・住宅等の各種税制優遇措置	1	0.4%	0	0.0%	0	0.0%	0	0.0%	0	0.0%	0	0.0%	0	0.0%	1	6.3%
	特需の発生	5	1.9%	1	1.4%	1	4.2%	0	0.0%	0	0.0%	2	3.8%	0	0.0%	1	6.3%
	その他の良い影響	3	1.1%	0	0.0%	1	4.2%	1	2.0%	0	0.0%	1	1.9%	0	0.0%	0	0.0%
変わらない		173	65.3%	51	71.8%	12	50.0%	24	49.0%	27	71.1%	38	71.7%	12	85.7%	9	56.3%
悪い影響	売上の減少	41	15.5%	9	12.7%	5	20.8%	12	24.5%	8	21.1%	4	7.5%	1	7.1%	2	12.5%
	利幅の縮小	19	7.2%	3	4.2%	2	8.3%	3	6.1%	2	5.3%	6	11.3%	0	0.0%	3	18.8%
	事務負担の増加	13	4.9%	5	7.0%	2	8.3%	4	8.2%	0	0.0%	2	3.8%	0	0.0%	0	0.0%
	その他の悪い影響	0	0.0%	0	0.0%	0	0.0%	0	0.0%	0	0.0%	0	0.0%	0	0.0%	0	0.0%
合計		265	-	71	-	24	-	49	-	38	-	53	-	14	-	16	-