

組織概要

総代会制度

○会員総会と総代会について

信用金庫は会員一人ひとりのご意見を尊重し経営に反映させる協同組織金融機関です。したがって、会員は出資口数に関係なく、一人1票の議決権を持ち、総会を通じて当金庫の経営に参加することとなります。しかし、当金庫は多数の会員により成り立っていることから、総会に代えて総代会制度を採用しております。

この総代会は、剰余金処分案・取扱業務等の決定、理事・監事の選任等の重要事項を決議する最高意思決定機関です。会員一人ひとりのご意見が、当金庫の経営に反映されるよう、会員の中から適正な手続きにより選任された総代により運営されております。

さらに、当金庫では総代会に限定することなく、日常の事業活動を通じて会員の皆さまとのコミュニケーションを大切に、様々なご意見を経営に活かしております。

なお、総代会の運営に関するご意見やご要望につきましては、お近くの営業店までお寄せください。

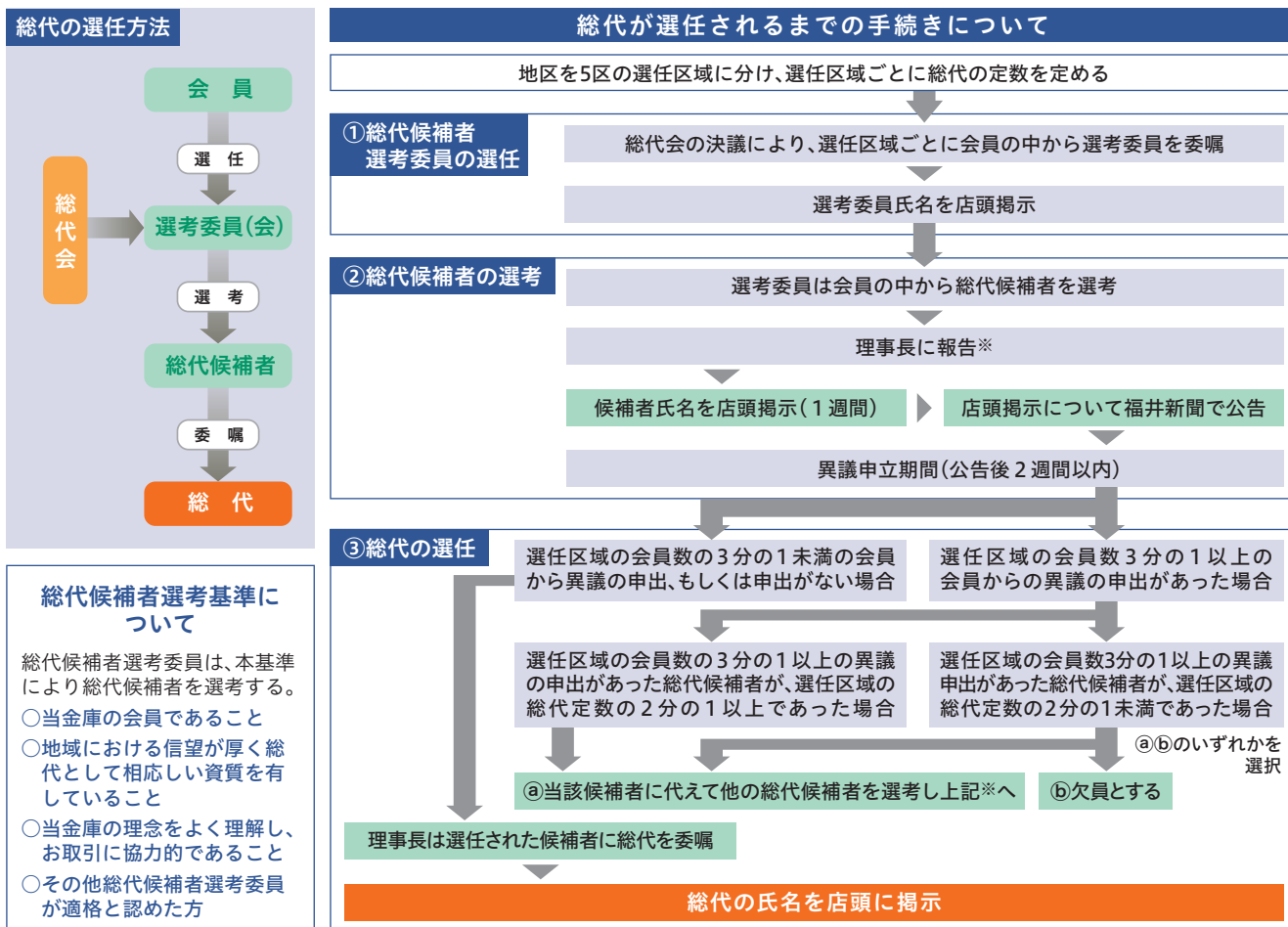
○総代とその選任方法について

【総代の任期と定数】

- 総代の任期は2年です。
- 総代の定数は、90人以上140人以内で、各選任区域の総代定数は会員数に応じて按分しております。

【総代の選任方法】

- ① 会員の中から総代候補者選考委員を選任する。(総代会の決議に基づき理事長が委嘱)
- ② 選考基準に基づき、選考委員会にて総代候補者を選考する。
- ③ 選考された候補者が、会員により信任され総代を委嘱される。(候補者名を店頭掲示し所定の手続きを経た上で委嘱)





○総代会の目的事項

第96期通常総代会（令和7年6月13日開催）では、次の報告並びに決議事項が付議されました。なお、決議事項については、原案のとおり承認可決されました。

1.報告事項

第96期（令和6年4月1日から令和7年3月31日まで）業務報告、貸借対照表および損益計算書の内容報告の件

2.決議事項

- 剰余金処分案承認の件
- 定款第15条に基づく会員の法定脱退の件
- 退任理事に対する退職慰労金贈呈の件
- 総代候補者選考委員25名選任の件
- 理事の補充選任の件

○総代一覧（令和7年6月13日現在）

選任区域	人数	氏名	(選任区毎 順不同 敬称略)
第1区 福井市 永平寺町	26名	上田 祐広 ⑩ 木下 雅俊 ⑨ 島川 正勝 ⑨ 田中 秀治 ② 南部 耕平 ⑧ 西村 綾仁 ⑨ 松井 健一 ⑫ 元結 一郎 ⑧ 金井 禧明 ⑫ 小川 賢一 ⑦ 高島 範行 ⑩ 前田 晃宏 ⑦ 入場 理 ⑫ 森 眞一郎 ⑩ 廣部 耕一 ⑩ 青山 憲三 ⑧ 木村 一幸 ⑪ 柴田 努 ⑩ 村田 清松 ⑩ 黒川 彰一 ③ 藤尾 繁郎 ⑫ 齊藤 繁 ⑫ 北島 房二 ⑫ 見谷 貞次 ⑫ 寺尾 道秀 ⑫ 佐藤 昌雄 ⑫	
第2区 福井市	15名	谷岡 輝夫 ⑫ 吉村 貞蔵 ⑫ 伊藤 捨録 ⑫ 高倉 秀一 ⑫ 稲田 秀雄 ⑤ 渡邊 清治 ⑤ 前田 昭浩 ⑦ 前田 俊一 ⑫ 南 和彦 ⑩ 長谷川良之 ⑦ 西田 茂 ⑦ 車屋 義己 ⑫ 田中 浩二 ⑥ 中山 晴夫 ⑩ 古田 成人 ⑩	
第3区 福井市 坂井市 あわら市	39名	南谷 義文 ⑫ 米澤 稔夫 ⑫ 松村 誠一 ⑨ 甲斐 利行 ⑫ 北山 耕三 ⑦ 仲村 忠師 ⑦ 花岡 聖一 ⑫ 松江 輝雄 ⑦ 松本 富男 ⑥ 南川 直人 ⑤ 南嶋 菊次 ⑫ 三村 正勝 ⑫ 元井 康治 ⑦ 森 隆二 ⑩ 土田 政信 ⑧ 山岸 良信 ⑫ 伊藤 憲治 ⑨ 伊藤 清一 ⑫ 藤田 外雄 ⑫ 小向 孝治 ⑨ 竹内 一男 ⑫ 中田 一市 ⑦ 吉川 政夫 ⑫ 嶋田 勝 ⑫ 荒井 正一 ⑩ 宮田 通夫 ⑫ 角谷 健一 ⑫ 小森 辰雄 ⑫ 齊藤 嘉積 ⑫ 茅田 昭二 ⑫ 早崎 将二 ⑫ 半澤 政丈 ⑫ 藤井 俊哉 ⑥ 久野 好輝 ⑫ 立田 重一 ⑫ 下出 芳和 ⑥ 加藤 敏一 ⑫ 伊藤 博一 ⑫ 山内 茂己 ⑧	
第4区 越前町 鯖江市	22名	石田征一郎 ⑫ 小辻 壽之 ⑩ 河原洋一郎 ⑥ 新谷 孝雄 ⑫ 井波 吉博 ⑨ 宇野 伸彦 ⑫ 田中聖太郎 ⑨ 三輪要一郎 ⑫ 三好 薫 ⑤ 園 幸雄 ⑫ 田中 慎悟 ⑪ 高野 清和 ⑩ 土田 直 ⑧ 高田 信一 ⑪ 森下 定信 ⑫ 河上 淳一 ⑧ 松田 沢弘 ⑨ 西澤 英一 ⑫ 竹部 秀樹 ⑫ 吉村 善朗 ⑪ 齋藤 忠男 ⑫ 大西 正通 ⑥	
第5区 越前市 池田町	16名	伊部 洋一 ⑪ 山内 栄寿 ⑥ 織田 憲三 ⑥ 神谷 幸保 ⑥ 田中 大成 ③ 玉村 一男 ⑥ 西出 邦男 ⑥ 前澤 克明 ⑥ 松浦 宏由 ⑤ 山本 忠良 ⑥ 高野 宏明 ⑥ 山岸茂登衛 ⑥ 梅田 忍 ⑥ 山本 利幸 ⑥ 石山 義栄 ⑥ 宮本 理 ⑤	
合 計	118名		氏名の後の数字は総代への就任回数(平成13年合併以降)

■総代の属性別構成比

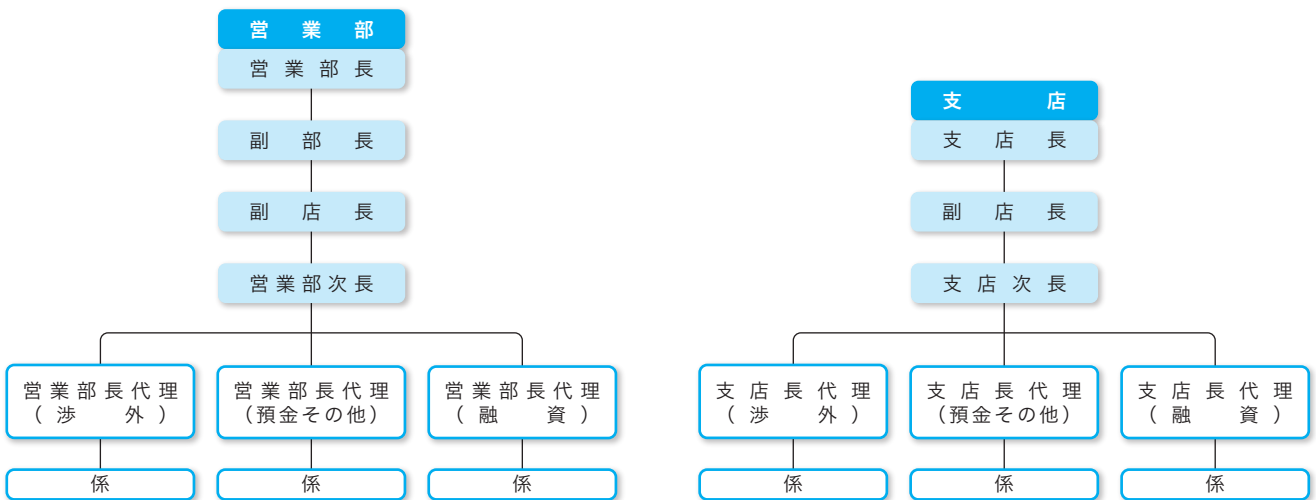
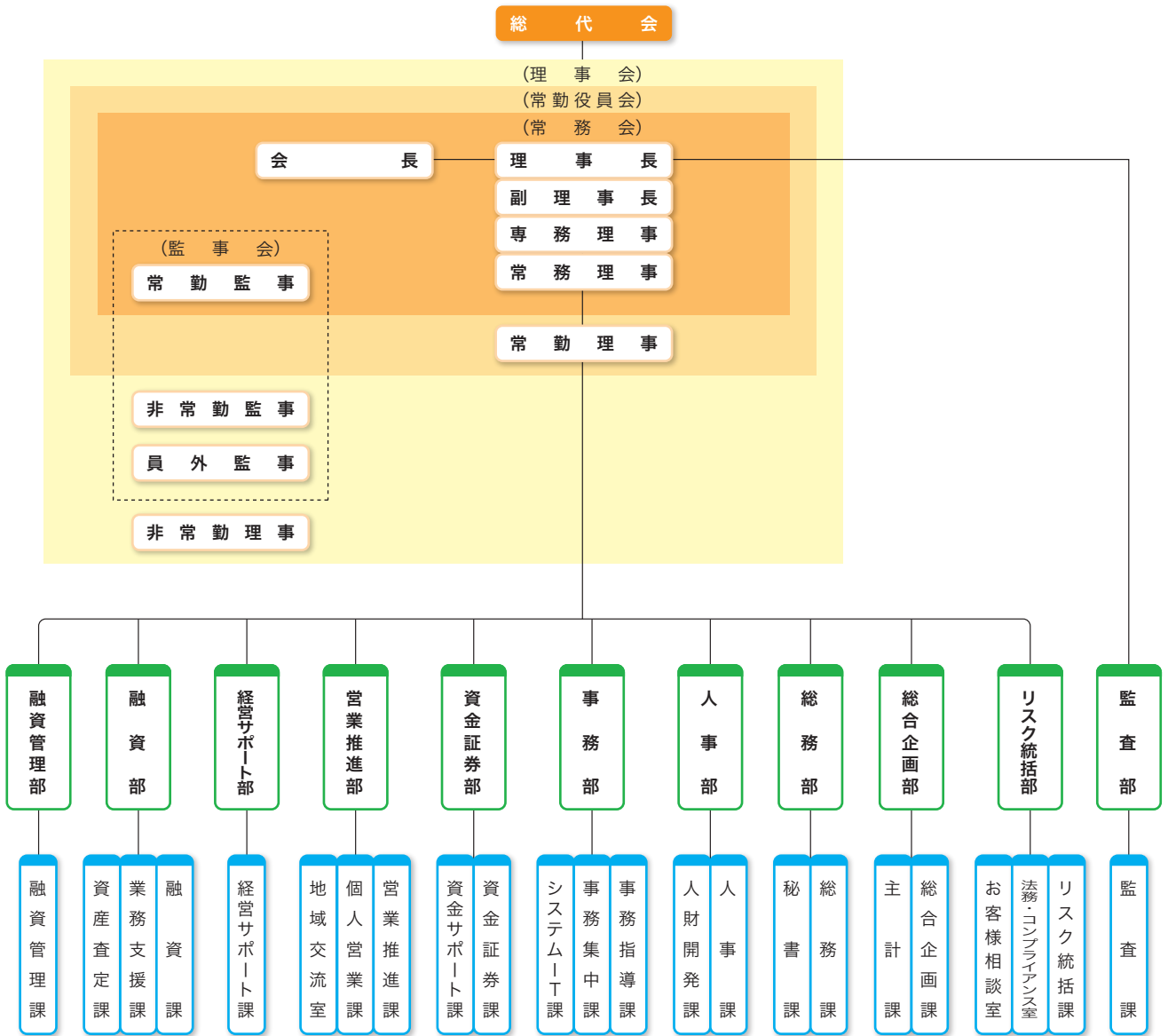
※業種別の構成比は、法人代表者、個人事業主に限る

職 業 別	法人代表者 93.2%、個人事業主 5.9%、個人 0.8%
年 齢 別	70代以上 72.0%、60代 18.6%、50代 9.3%
業 種 別	製造業 32.4%、卸売・小売業 25.6%、建設業 23.1%、サービス業 5.1%、その他 13.7%

福井信用金庫組織図

(令和7年6月30日現在)

組織概要



役員一覧

(令和7年6月30日現在)

理事	
理事長 (代表理事)	岡本 一夫
専務理事 (代表理事)	川邊 勝憲
専務理事 (代表理事)	川上 真司
専務理事 (代表理事)	東 清 秀
常務理事	竹内 昌彦
常務理事	出口 昌宏
常務理事	宮地 昭彦
常勤理事	中野 義則
非常勤理事	池内 昭彦 ※1
非常勤理事	吉川 奈奈 ※1

監事	
常勤監事	浅井 佳典
常勤監事	中山 隆一郎
非常勤監事 (員外)	重森 宣彦 ※2

※1 非常勤理事2名は、信用金庫業界の「総代会の機能向上策等に関する業界申し合わせ」に基づく職員外理事です。

※2 信用金庫法第32条第5項に定める員外監事です。

職員の状況

(令和7年6月30日現在)

職員の状況

職員数	561人
(うち男性)	266人
(うち女性)	295人
平均年齢	40歳3ヵ月
平均勤続年数	17年7ヵ月

会計監査人の名称

(令和7年6月30日現在)

EY 新日本有限責任監査法人