

「お客さま本位の業務運営に関する方針」に基づく取組状況について

福井信用金庫

当金庫では、2017年12月に「お客さま本位の業務運営に関する方針」を策定・公表し、本方針を全職員が遵守し、真にお客さまのお役にたてるよう取り組んでおります。

本取組状況についてお客さまにご理解・ご確認いただけるよう、2020年度の取組状況と成果指標である自主的KPIおよび共通KPIを公表いたします。

【取組方針1】お客さまにとって最善の利益を追求してまいります。

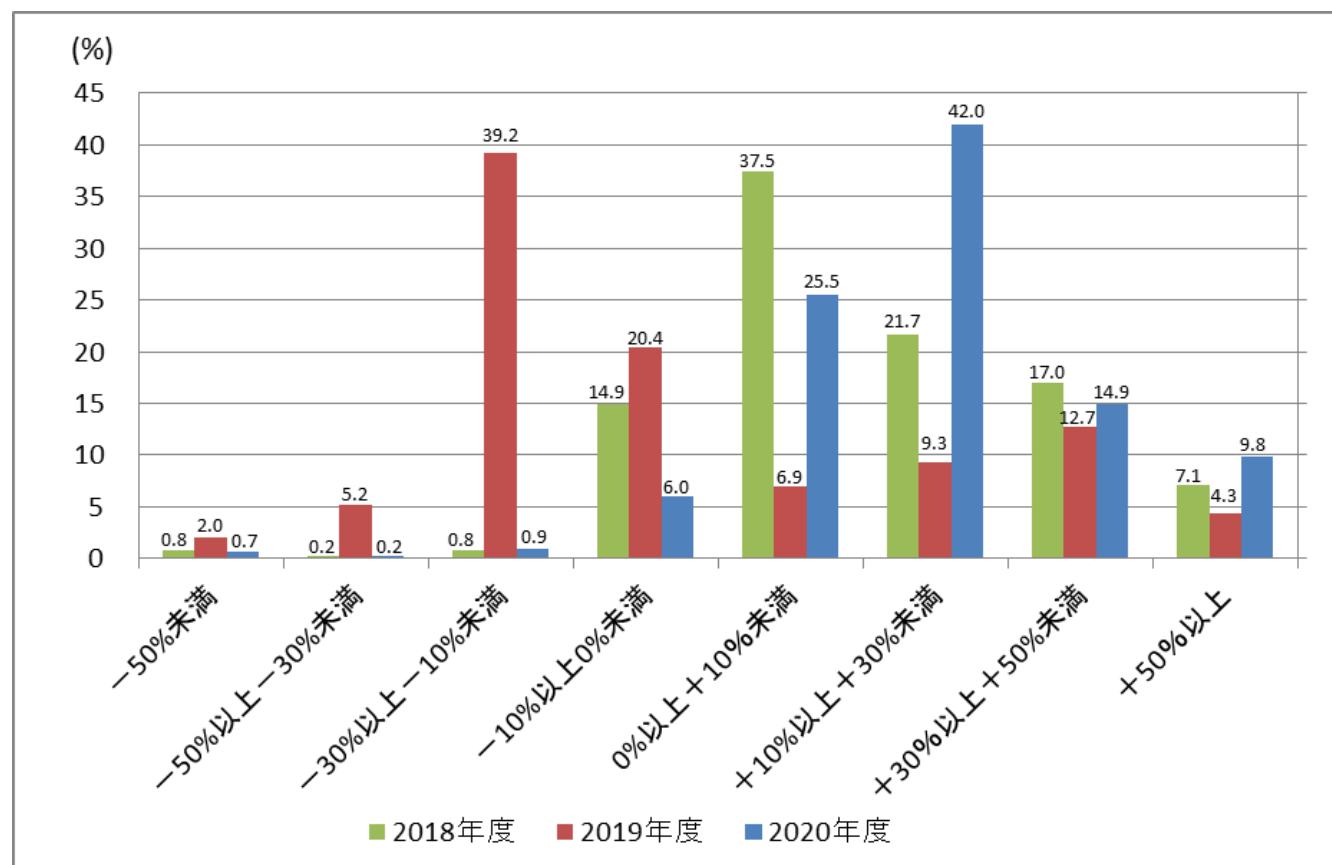
<取組状況>

○預かり資産販売専担者の主要店舗への配置・マネーアドバイザーの全店舗への配置

預かり資産販売の専担者（マネープランナー）を5つの主要店舗に2名ずつ配置し、また、全営業店にマネーアドバイザー（MA）を配置することにより、高い専門性と職業倫理を持ってお客さまが抱えている課題に向き合い、機動力を生かしてお客さまとのコミュニケーションを重ねることで、お客さまの利益を最優先に考え、お客さまにとって最適な商品を提案しております。

【共通KPI】

運用損益別お客さま比率



※数値は過去の実績であり、将来の運用損益を保証するものではありません。

【取組方針2】お客さまの利益が不当に害されることのないよう対応してまいります。

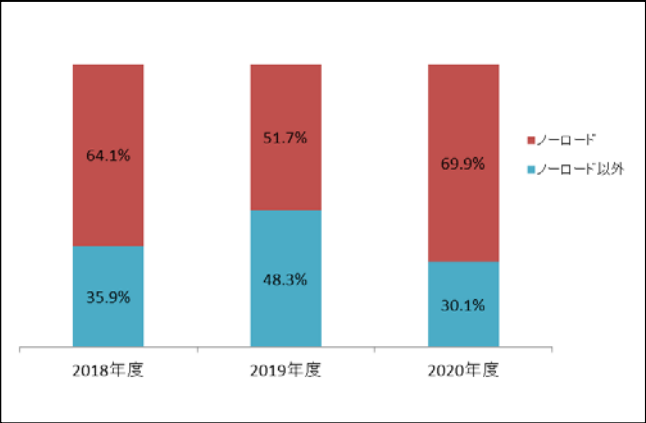
＜取組状況＞

○販売状況のモニタリング

高齢者に対する不適切販売、不適切な乗り換え勧誘、生命保険に関する意向把握・情報提供義務の不履行などがないよう、販売後のモニタリングを実施しております。

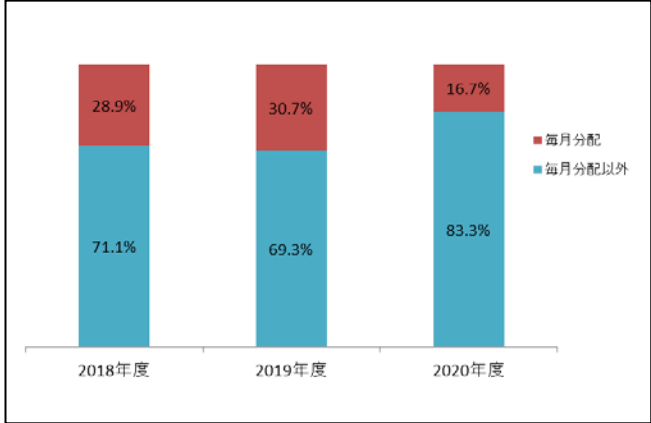
【自主的KPI】

投資信託販売額に占めるノーロードファンドの比率



【自主的KPI】

投資信託販売額に占める毎月分配型ファンドの比率



【取組方針3】お取引に関する重要な情報をわかりやすく提供してまいります。

＜取組状況＞

○各種ツールを用いた重要な情報提供

商品・サービスのご提案にあたっては、パンフレットや資料等の各種ツールの整備・充実に取り組み、お取引に関する重要な情報をお客さまにご理解いただけるようわかりやすくご説明しております。

【取組方針4】お客さまに最適な商品・サービスの提供を行ってまいります。

＜取組状況＞

○保険新商品の導入

保険を通じて、お客さまの老後に向けた資産形成の支援や介護への十分な備えを提供できる新商品を導入し、多様化するお客さまのニーズにお応えしております。

【新規導入保険商品】

	保険種類	商品名	引受保険会社
①	定額終身保険 (円建て)	しんきんらいふ終身FS (無告知型)	フコクしんらい生命保険㈱
②	変額終身保険 (円建て)	ユニット・リンク介護プラス	アクサ生命保険㈱
③	介護保険	あんしんサポートプラン	東京海上日動火災保険㈱

【自主的KPI】

投資信託カテゴリ別商品数および比率

投資信託	投資対象	商品数	比率
	債券/国内	2	4.3%
	債券/国内外	1	2.1%
	債券/国外	7	14.9%
	株式/国内	9	19.1%
	株式/国内外	5	10.6%
	株式/国外	9	19.1%
	不動産/国内	2	4.3%
	不動産/国内外	1	2.1%
	不動産/国外	3	6.4%
	バランス型/国内外	6	12.8%
	商品/国内外	2	4.3%
	合計	47	100.0%

(2021年3月末現在)

【自主的KPI】

保険商品カテゴリ別商品数および比率

保険商品	商品カテゴリ		商品数	比率
	個人年金保険	一時払	1	5.3%
		平準払	1	5.3%
	終身保険	一時払	7	36.7%
		平準払	2	10.5%
	定期保険		1	5.3%
	医療・がん保険		3	15.8%
	介護保険		1	5.3%
	傷害保険		3	15.8%
	合計		19	100.0%

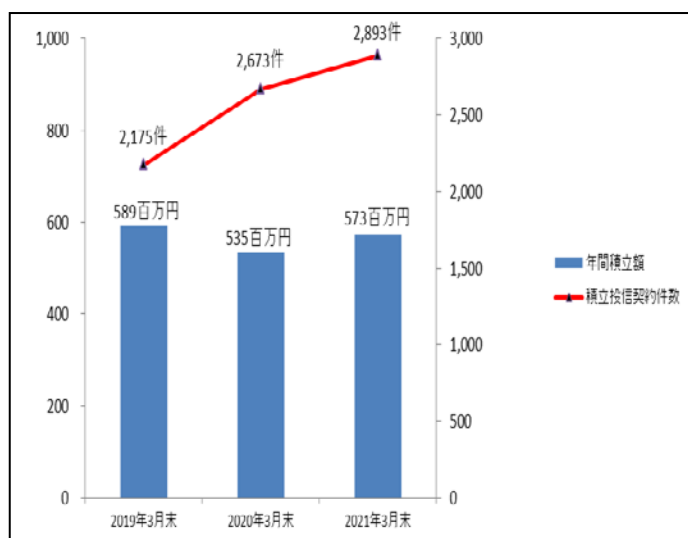
(2021年3月末現在)

○お客さまの資産形成支援

「長期・積立・分散」投資の効果や有効性について、研修等を通じて継続的に役職員へ浸透させるなど、お客さまの長期的な資産形成の支援に向けた取組みを強化しております。

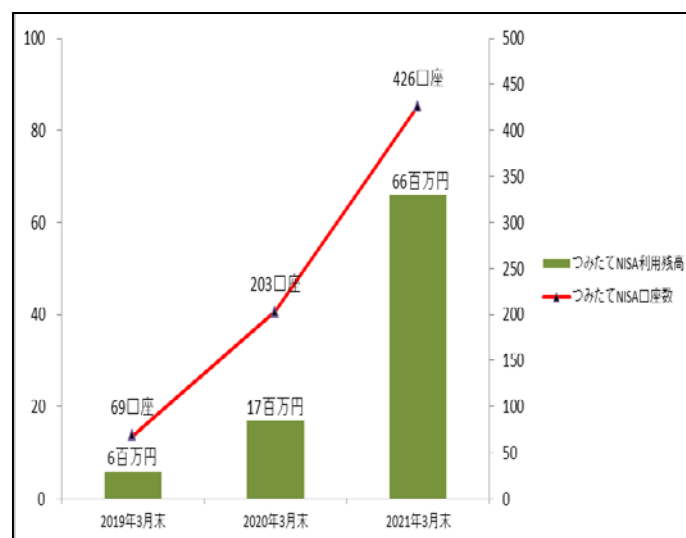
【自主的KPI】

積立投資信託契約件数および年間積立額



【自主的KPI】

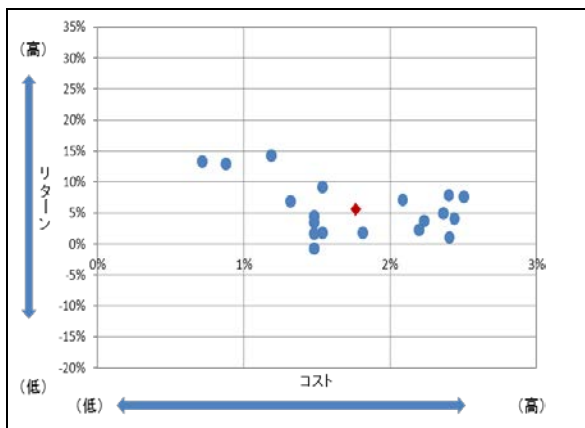
つみたてNISA口座数および利用残高



【共通KPI】

投資信託預かり残高上位 20 銘柄のコスト・リターン

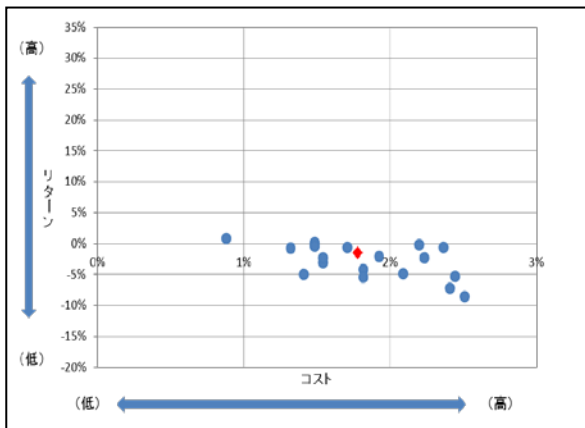
[2021 年 3 月末現在]



残高加重平均値 ◆	コスト	リターン
	1.77%	5.58%

順位	銘柄名	コスト	リターン
1位	新光US-REITオープン	2.23%	3.70%
2位	しんきんJリートオープン(毎月決算型)	1.49%	3.55%
3位	しんきんインデックスファンド 225	0.88%	12.90%
4位	ニッセイ/バトナム・インカムオープン	2.20%	2.23%
5位	三井住友・グローバル・リート・オープン	2.41%	1.11%
6位	しんきん世界好配当利回り株ファンド(毎月決算型)	2.09%	7.17%
7位	しんきん 3 資産ファンド(毎月決算型)	1.49%	4.49%
8位	ハイグレード・オセアニア・ボンド・オープン(毎月分配型)	1.82%	1.79%
9位	グローバル・ヘルスケア&バイオ・ファンド	3.08%	8.55%
10位	DIAM高格付インカム・オープン(毎月決算コース)	1.54%	1.76%
11位	ダイワ・インド株ファンド	2.51%	7.60%
12位	三井住友・米国ハイ・イールド債券ファンド(為替NH型)	2.37%	4.89%
13位	しんきん世界アロケーションファンド	1.49%	-0.72%
14位	ニッセイ日本勝ち組ファンド(3カ月決算型)	1.54%	9.15%
15位	ワールド・インフラ好配当株式ファンド(毎月決算型)	2.44%	4.08%
16位	しんきん日経平均オープン	0.72%	13.26%
17位	三井住友・NYダウ・ジョーンズ・インデックスファンド(為替NH型)	1.19%	14.21%
18位	しんきん好配当利回り株ファンド	1.32%	6.86%
19位	しんきんアジアETF株式ファンド	2.41%	7.80%
20位	しんきん世界アロケーションファンド(積極型)	1.49%	1.71%

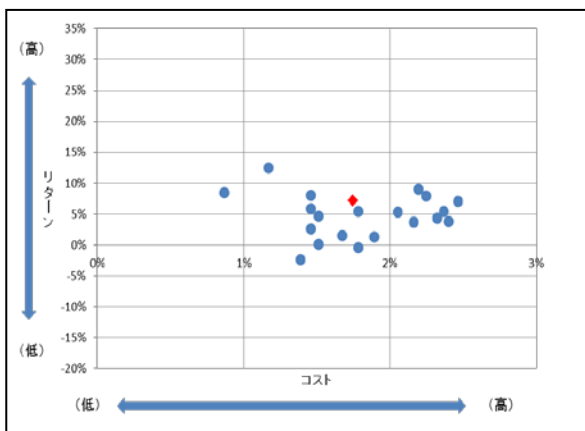
[2020 年 3 月末現在]



残高加重平均値 ◆	コスト	リターン
	1.78%	-1.53%

順位	銘柄名	コスト	リターン
1位	新光US-REITオープン	2.23%	-2.24%
2位	しんきんJリートオープン(毎月決算型)	1.49%	-0.25%
3位	しんきんインデックスファンド 225	0.88%	0.87%
4位	ニッセイ/バトナム・インカムオープン	2.20%	-0.18%
5位	三井住友・グローバル・リート・オープン	2.41%	-7.21%
6位	しんきん世界好配当利回り株ファンド(毎月決算型)	2.09%	-4.84%
7位	しんきん 3 資産ファンド(毎月決算型)	1.49%	0.16%
8位	DIAM高格付インカム・オープン(毎月決算コース)	1.54%	-3.03%
9位	しんきん世界アロケーションファンド	1.49%	-0.33%
10位	三井住友・米国ハイ・イールド債券ファンド(為替NH型)	2.37%	-0.62%
11位	ハイグレード・オセアニア・ボンド・オープン(毎月分配型)	1.82%	-4.15%
12位	ダイワ・インド株ファンド	2.51%	-8.54%
13位	ワールド・インフラ好配当株式ファンド(毎月決算型)	2.44%	-5.27%
14位	グローバル・ヘルスケア&バイオ・ファンド	3.08%	0.53%
15位	ニッセイ日本勝ち組ファンド(3カ月決算型)	1.54%	-2.26%
16位	グローバル・ツプリン・オープン(毎月決算型)	1.71%	-0.56%
17位	世界のサイフ	1.41%	-4.93%
18位	しんきんアジアETF株式ファンド	1.82%	-5.45%
19位	しんきん好配当利回り株ファンド	1.32%	-0.67%
20位	しんきんアジア債券ファンド(毎月決算型)	1.93%	-2.09%

[2019 年 3 月末現在]



残高加重平均値 ◆	コスト	リターン
	1.75%	7.14%

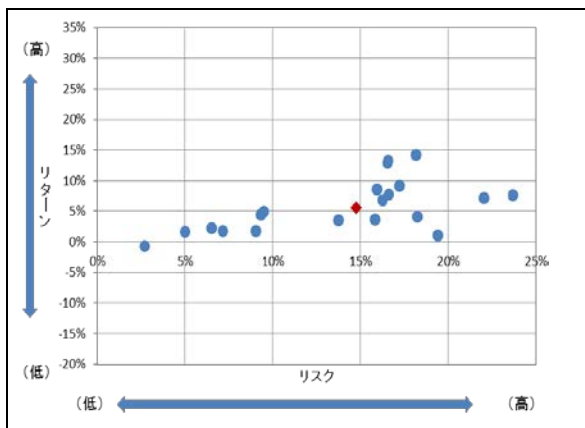
順位	銘柄名	コスト	リターン
1位	新光US-REITオープン	2.19%	8.98%
2位	しんきんJリートオープン(毎月決算型)	1.46%	8.08%
3位	しんきんインデックスファンド 225	0.86%	8.42%
4位	ニッセイ/バトナム・インカムオープン	2.16%	3.73%
5位	三井住友・グローバル・リート・オープン	2.37%	5.47%
6位	ダイワ・インド株ファンド	2.46%	7.03%
7位	DIAM高格付インカム・オープン(毎月決算コース)	1.51%	0.15%
8位	しんきん世界好配当利回り株ファンド(毎月決算型)	2.05%	5.29%
9位	しんきん世界アロケーションファンド	1.46%	2.57%
10位	ハイグレード・オセアニア・ボンド・オープン(毎月分配型)	1.78%	-0.46%
11位	しんきん 3 資産ファンド(毎月決算型)	1.46%	5.89%
12位	三井住友・米国ハイ・イールド債券ファンド(為替NH型)	2.32%	4.35%
13位	ワールド・インフラ好配当株式ファンド(毎月決算型)	2.40%	3.79%
14位	ニッセイ日本勝ち組ファンド(3カ月決算型)	1.51%	4.69%
15位	世界のサイフ	1.39%	-2.39%
16位	しんきんアジアETF株式ファンド	1.78%	5.42%
17位	DIAMオーストラリアリートオープン	2.25%	7.96%
18位	グローバル・ツプリン・オープン(毎月決算型)	1.67%	1.49%
19位	三井住友・NYダウ・ジョーンズ・インデックスファンド(為替NH型)	1.17%	12.48%
20位	しんきんアジア債券ファンド(毎月決算型)	1.89%	1.33%

※数値は過去の実績であり、将来の運用損益を保証するものではありません。

【共通KPI】

投資信託預かり残高上位 20 銘柄のリスク・リターン

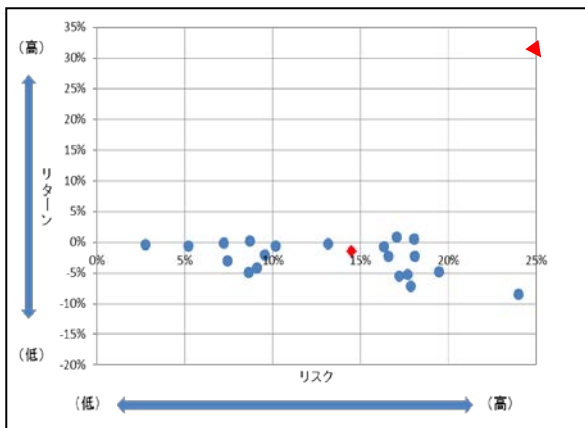
[2021 年 3 月末現在]



残高加重平均値 ◆	リスク	リターン
	14.77%	5.58%

順位	銘柄名	リスク	リターン
1位	新光US-REITオープン	15.83%	3.70%
2位	しんきんJリートオープン(毎月決算型)	13.73%	3.55%
3位	しんきんインデックスファンド 225	16.54%	12.90%
4位	ニッセイ/バトナム・インカムオープン	6.49%	2.23%
5位	三井住友・グローバル・リート・オープン	19.43%	1.11%
6位	しんきん世界好配当利回り株ファンド(毎月決算型)	22.05%	7.17%
7位	しんきん 3 資産ファンド(毎月決算型)	9.29%	4.49%
8位	ハイグレード・オセアニア・ボンド・オープン(毎月分配型)	9.03%	1.79%
9位	グローバル・ヘルスケア&バイオ・ファンド	15.93%	8.55%
10位	DIAM高格付インカム・オープン(毎月決算コース)	7.13%	1.76%
11位	ダイワ・インド株ファンド	23.68%	7.60%
12位	三井住友・米国ハイ・イールド債券ファンド(為替 NH 型)	9.48%	4.89%
13位	しんきん世界アロケーションファンド	2.67%	-0.72%
14位	ニッセイ日本勝ち組ファンド(3 カ月決算型)	17.22%	9.15%
15位	ワールド・インフラ好配当株式ファンド(毎月決算型)	18.25%	4.08%
16位	しんきん日経平均オープン	16.56%	13.26%
17位	三井住友・NYダウ・ジョーンズ・インデックスファンド(為替NH型)	18.14%	14.21%
18位	しんきん好配当利回り株ファンド	16.24%	6.86%
19位	しんきんアジアETF株式ファンド	16.62%	7.80%
20位	しんきん世界アロケーションファンド(積極型)	5.00%	1.71%

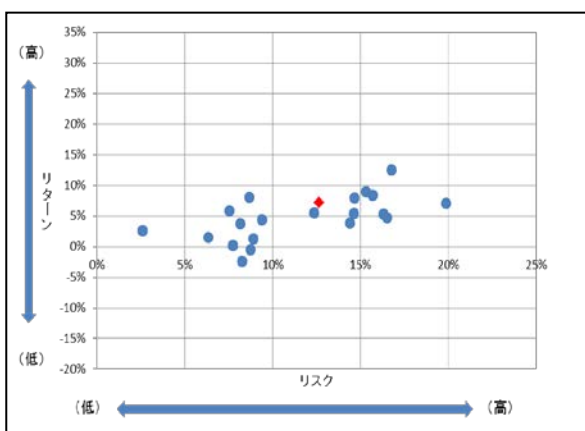
[2020 年 3 月末現在]



残高加重平均値 ◆	リスク	リターン
	14.50%	-1.53%

順位	銘柄名	リスク	リターン
1位	新光US-REITオープン	16.59%	-2.24%
2位	しんきんJリートオープン(毎月決算型)	13.16%	-0.25%
3位	しんきんインデックスファンド 225	17.06%	0.87%
4位	ニッセイ/バトナム・インカムオープン	7.23%	-0.18%
5位	三井住友・グローバル・リート・オープン	17.85%	-7.21%
6位	しんきん世界好配当利回り株ファンド(毎月決算型)	19.45%	-4.84%
7位	しんきん 3 資産ファンド(毎月決算型)	8.71%	0.16%
8位	DIAM高格付インカム・オープン(毎月決算コース)	7.44%	-3.03%
9位	しんきん世界アロケーションファンド	2.77%	-0.33%
10位	三井住友・米国ハイ・イールド債券ファンド(為替 NH 型)	10.16%	-0.62%
11位	ハイグレード・オセアニア・ボンド・オープン(毎月分配型)	9.11%	-4.15%
12位	ダイワ・インド株ファンド	23.99%	-8.54%
13位	ワールド・インフラ好配当株式ファンド(毎月決算型)	17.68%	-5.27%
14位	グローバル・ヘルスケア&バイオ・ファンド	18.04%	0.53%
15位	ニッセイ日本勝ち組ファンド(3 カ月決算型)	18.09%	-2.26%
16位	グローバル・ソブリン・オープン(毎月決算型)	5.19%	-0.56%
17位	世界のサイフ	8.63%	-4.93%
18位	しんきんアジアETF株式ファンド	17.21%	-5.45%
19位	しんきん好配当利回り株ファンド	16.35%	-0.67%
20位	しんきんアジア債券ファンド(毎月決算型)	9.56%	-2.09%

[2019 年 3 月末現在]



残高加重平均値 ◆	リスク	リターン
	12.66%	7.14%

順位	銘柄名	リスク	リターン
1位	新光US-REITオープン	15.30%	8.98%
2位	しんきんJリートオープン(毎月決算型)	8.67%	8.08%
3位	しんきんインデックスファンド 225	15.68%	8.42%
4位	ニッセイ/バトナム・インカムオープン	8.14%	3.73%
5位	三井住友・グローバル・リート・オープン	12.35%	5.47%
6位	ダイワ・インド株ファンド	19.88%	7.03%
7位	DIAM高格付インカム・オープン(毎月決算コース)	7.74%	0.15%
8位	しんきん世界好配当利回り株ファンド(毎月決算型)	16.29%	5.29%
9位	しんきん世界アロケーションファンド	2.61%	2.57%
10位	ハイグレード・オセアニア・ボンド・オープン(毎月分配型)	8.72%	-0.46%
11位	しんきん 3 資産ファンド(毎月決算型)	7.54%	5.89%
12位	三井住友・米国ハイ・イールド債券ファンド(為替 NH 型)	9.38%	4.35%
13位	ワールド・インフラ好配当株式ファンド(毎月決算型)	14.40%	3.79%
14位	ニッセイ日本勝ち組ファンド(3 カ月決算型)	16.52%	4.69%
15位	世界のサイフ	8.26%	-2.39%
16位	しんきんアジアETF株式ファンド	14.63%	5.42%
17位	DIAMオーストラリアリートオープン	14.65%	7.96%
18位	グローバル・ソブリン・オープン(毎月決算型)	6.34%	1.49%
19位	三井住友・NYダウ・ジョーンズ・インデックスファンド(為替 NH 型)	16.75%	12.48%
20位	しんきんアジア債券ファンド(毎月決算型)	8.89%	1.33%

※数値は過去の実績であり、将来の運用損益を保証するものではありません。

【取組方針5】必要な情報を提供する等のアフターフォローを行ってまいります。

<取組状況>

○定期的なアフターフォローの実施

投資信託や保険商品をご契約いただいているお客さまに対し、定期的にご契約後の運用状況や市場動向等の情報提供をさせていただいており、またより多くのお客さまに情報提供できる体制作りを努めております。

○非対面によるアフターフォローの実施

2020年度のアフターフォローについては、新型コロナウイルスが感染拡大するなか、感染リスクを抑えるため、電話によるアフターフォローを推奨いたしました。

○アフターフォローのモニタリングの実施

投資信託や保険商品をご契約いただいているお客さまへのアフターフォローについては、ご説明した内容等をモニタリングしております。

【自主的KPI】

2020年度アフターフォロー実施率

(単位：先)

	対象先数	実施先数（実施率）		
		うち75歳以上	うち75歳以上(実施率)	
投資信託	2,080	563	1,855 (89.18%)	503 (89.34%)
外貨建て保険	1,029	162	953 (92.61%)	155 (95.68%)
合計	3,109	725	2,808 (90.32%)	658 (90.76%)

※1. 投資信託は窓販にて一定額残高を保有されているお客さま、保険商品は外貨建ての保険をご契約されているお客さまを対象に実施率を算出し、対象のお客さまの総人数に対してアフターフォローを実施させていただいたお客さまの人数の割合です。

※2. 高齢のお客さま（75歳以上）に対しましては、優先的にアフターフォローをさせていただく機会を設けております。

【取組方針6】お客さま本位の業務運営を徹底するため体制を整備してまいります。

<取組状況>

○業績評価体系の見直し

お客さまのニーズや利益にお応えするための営業活動を適切に評価することを目的に、業績評価体系を適宜見直しております。

○人材育成

当金庫では、お客さまが真に求める最適な商品・サービスを提供するために必要な専門知識の習得と、各種研修により継続的に人材育成を行っております。

【自主的KPI】

FP3級以上技能士取得者状況

	役職員	取得者	取得率
2019年3月末現在	646名	527名	81.58%
2020年3月末現在	635名	530名	83.46%
2021年3月末現在	649名	519名	79.97%

※取得者数は1級、2級、3級の延べ人数です。

【自主的KPI】

2020年度預かり資産関連研修受講者数(回数)

マネープランナー対象の研修	80名
2年目職員等が対象の預かり資産集中講座	90名
外部講師による営業店職員向け研修	656名
マネープランナーによる営業店職員向け研修	267回

※受講者数は延べ人数、受講回数は延べ回数です。