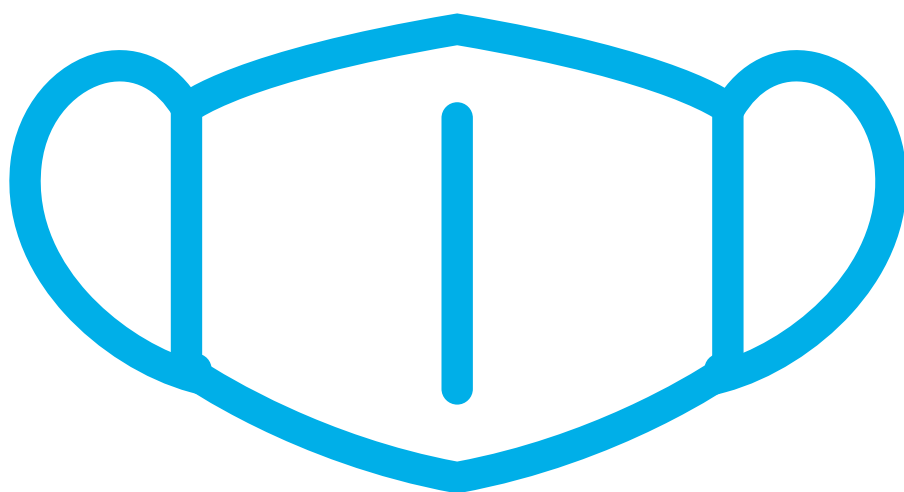


# 当金庫職員は マスクを継続着用 させていただきます



マスク着用につきましては個人の判断が基本となりますが、当金庫職員は、お客さまの資金決済や資金のご支援など、必要な金融サービスの維持・継続のため、引き続きマスクを着用させていただきます。

何卒ご理解を賜りますようお願い申し上げます。