

## お客さま本位の業務運営(フィデューシャリー・デューティー)に関する基本方針

八幡信用金庫は、資産形成、資産運用業務におけるより一層の「お客さま本位の業務運営」を実践するため、以下を基本方針とし、全役職員がこれを遵守してまいります。

1. お客さまにとって最善の利益の追求
  - ・ 当金庫は、商品のご提案にあたって、事前にお客さまの投資経験、知識および取引目的・ニーズ等をしっかりと確認し、資産形成に関するお考えとそれに適う商品をご提案いたします。
2. 利益相反の適切な管理
  - ・ 当金庫は、信用金庫法および金融商品取引法等を踏まえ、別に公表しております「利益相反管理方針」に沿って、お客さまの利益が不当に害されるおそれのある取引を適切に管理し、お客さまの利益が不当に損なわれることがないように対応してまいります。
3. 手数料等の明確化および重要な情報の分かりやすい提供
  - ・ 当金庫は、お客さまにご負担いただく手数料等について、当該手数料がどのようなサービスの対価に関するものかを含め、お客さまにご理解いただけるよう分かりやすい説明に努めてまいります。
  - ・ また、お客さまの取引経験等を考慮のうえ、商品の重要な情報（各種リスク等）を分かり易くご説明いたします。
4. お客さまにふさわしいサービスの提供
  - ・ 当金庫は、日ごろのお客さまとのお取引を通して得た情報等によりライフプランやニーズを把握し、お客さまのご要望に沿った金融商品ラインアップの充実と商品・サービスをご提供・ご案内をいたします。
5. 職員に対する適切な動機づけの枠組み等
  - ・ 職員に対する継続的な研修や資格取得の奨励等を通じて、専門的知識を向上させるよう研修体制の充実に努めます。

以 上

## 【具体的な取組状況】

### 1. 商品ラインアップの充実

お客さまの多様なニーズにお応えする商品ラインアップの充実に努めてまいります。

#### 【投資信託ラインアップ】

2024年3月現在、投資信託は38商品を取り扱っております。

	種別	商品数	構成比
債券	国内外債券	1	2.6%
	海外債券	4	10.5%
	合計	5	13.2%
株式	国内株式	6	15.7%
	国内外株式	3	7.8%
	海外株式	8	21.0%
	合計	17	44.7%
REIT	国内REIT	3	7.8%
	国内外REIT	2	5.2%
	海外REIT	1	2.6%
	合計	6	15.8%
バランス型	国内外バランス	9	23.6%
	海外バランス	1	2.6%
	合計	10	26.3%
合計		38	100.0%

※投資信託種別の内訳は、主な投資先にて分類しております。

#### 【生命保険ラインアップ】

2024年3月現在、生命保険は4商品を取り扱っております。

種別	通貨	商品数	構成比
一時払終身保険	円建	1	25.0%
医療保険(平準払)	円建	1	25.0%
がん保険(平準払)	円建	1	25.0%
介護保険(平準払)	円建	1	25.0%
合計		4	100.0%

### 2. 資格取得者数（2024年3月現在職員数101名）

生命保険募集人登録者数	97名
証券外務員登録者数	95名

### 3. 研修開催数（2023年度）

投資信託研修	10回
生命保険研修	1回

#### 4. 投資信託残高と口座数の推移

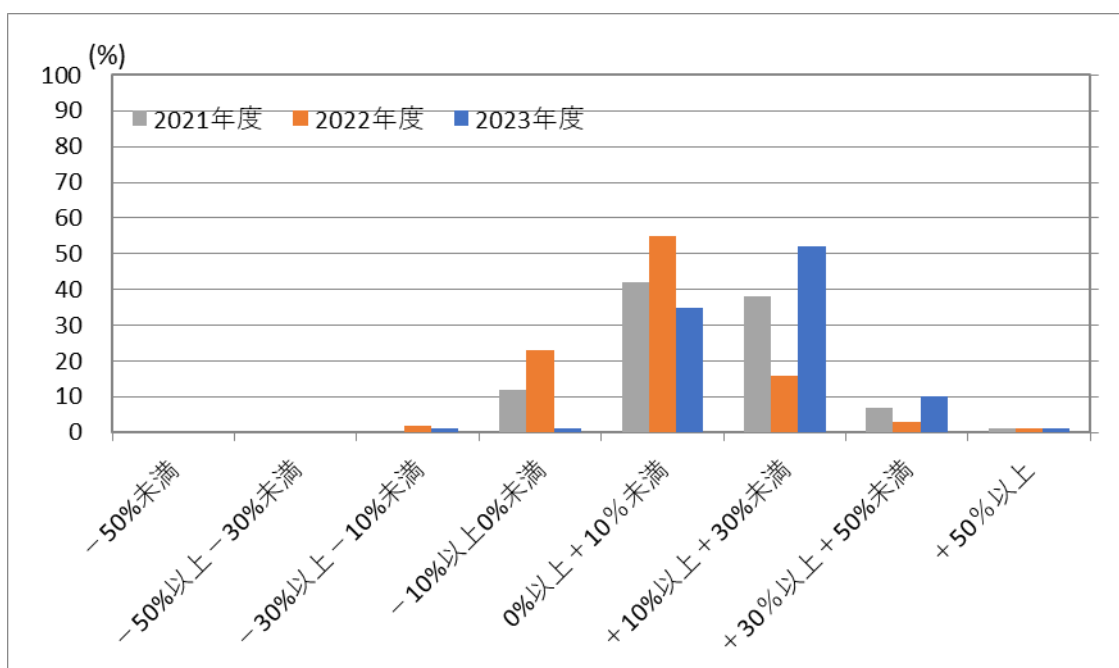
お客さまの資産形成に役立つ提案を行うことで、より多くのお客さまの資産形成にお役に立てるよう努めてまいります。



※投資信託残高は、各期末時点での時価評価額です。

#### 5. 投資信託運用損益別顧客比率（共通KPI）

2024年3月末時点で、投資信託を保有されているすべてのお客さまの運用損益（手数料控除後）について算出したところ、98%のお客さまがプラス、2%のお客さまがマイナスという結果でした。



※原則として2003年6月以降の数値をもとに算出しています。

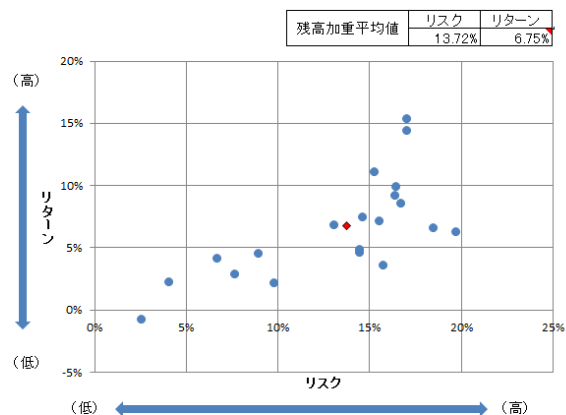
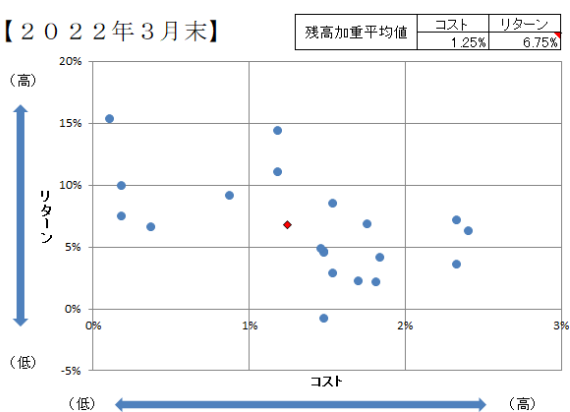
## 6. 投資信託預かり資産残高上位20銘柄（注1）のコスト・リターン/リスク・リターン（共通KPI）

2024年3月末時点で、お客さまにご提供してきた投資信託預かり残高上位20銘柄（設定後5年以上）について、中長期的にどのようなリターン実績となったのかを銘柄ごとに表しています。

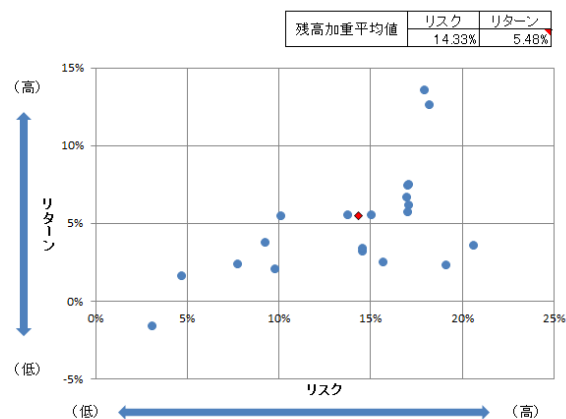
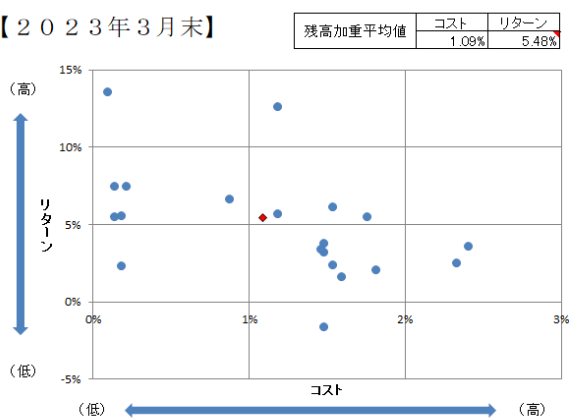
今後もよりよい商品のご提供とお客さま本位の行動を実践してまいります。

（注1）2024年3月末時点で、設定後5年以上経過している銘柄のうち、残高上位20銘柄について集計・表示しています。

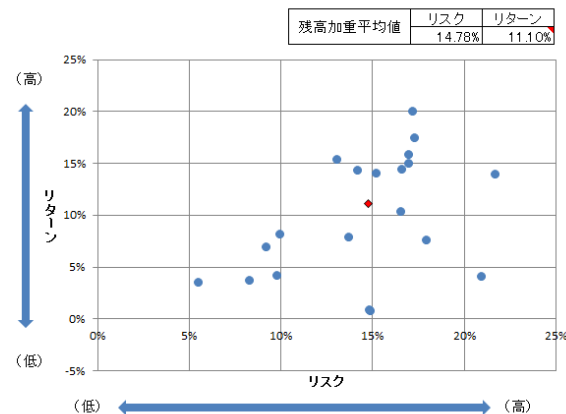
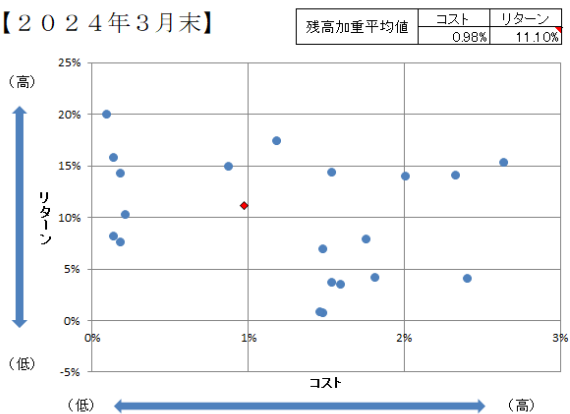
【2022年3月末】



【2023年3月末】



【2024年3月末】



なお、商品ごとの各数値については下記をご参照ください。

## 7. 投資信託の預かり残高上位20銘柄のコスト・リターン（共通KPI）

銘柄名	コスト	リスク	リターン	残高 (千円)
しんきんインデックスファンド225	0.88%	17.00%	14.87%	100,757
たわらノーロード先進国株式	0.10%	17.20%	19.90%	64,247
しんきん3資産ファンド（毎月決算型）	1.49%	6.82%	6.82%	51,253
しんきんJリートオープン（毎月決算型）	1.49%	14.90%	0.65%	49,327
たわらノーロード日経225	0.14%	17.03%	15.75%	37,102
たわらノーロードバランス（8資産均等型）	0.14%	10.00%	8.12%	36,365
DIAM高格付インカム・オープン （毎月決算コース）	1.54%	8.31%	3.64%	21,555
しんきん世界好配当利回りファンド（1年決算型）	2.01%	21.71%	13.87%	18,679
たわらノーロード新興国株式	0.19%	17.97%	7.56%	14,906
モルガン・スタンレー グローバル・プレミアム 株式オープン（為替ヘッジなし）	2.64%	13.12%	15.28%	12,753
たわらノーロードTOPIX	0.19%	14.23%	14.22%	8,584
グローバル・ソブリン・オープン（毎月決算型）	1.60%	5.52%	3.47%	8,569
三井住友・グローバル・リート・オープン	2.41%	21.00%	4.04%	8,369
ダイワ・バリュー株・オープン	2.33%	15.25%	13.97%	8,305
しんきんJリートオープン（1年決算型）	1.46%	14.88%	0.78%	7,864
たわらノーロード先進国株式<為替ヘッジあり>	0.22%	16.57%	10.23%	7,231
三井住友・NYダウ・ジョーンズ・インデックス ファンド（為替ノーヘッジ型）	1.19%	17.31%	17.35%	6,781
ハイグレード・オセアニア・ボンド・オープン （年1回決算型）	1.82%	9.82%	4.07%	6,485
DIAM世界3資産オープン（毎月決算型）	1.76%	13.75%	7.79%	6,158
ニッセイ日本勝ち組ファンド（3ヵ月決算型）	1.54%	16.62%	14.30%	5,787
加重平均	0.98%	14.78%	11.10%	

以 上