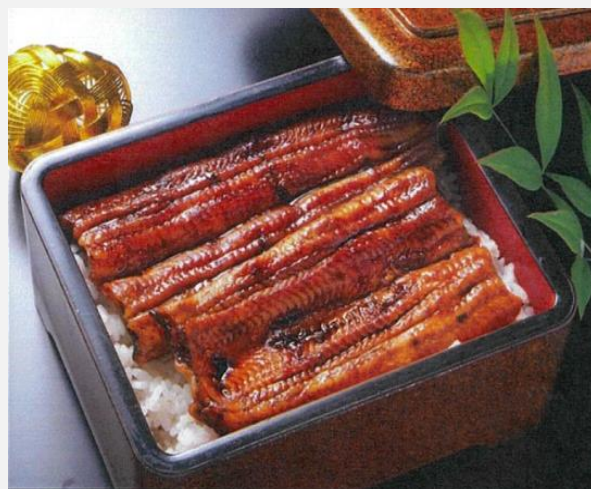




はんしん日高支店おすすめ！

割烹寿司

よしざわやの鰻・寿司



店主から皆さまへ

当店の特徴

割烹料亭として90年、寿司、鰻、和定食など厳選された食材を職人が丁寧に調理しております。

掲載商品のおすすめポイント

50年間継ぎ足してきた「特性タレ」で国産うなぎをやわらかく、ふっくら仕上げています。

チラシを見たお客さまへ一言

創業100年を目指して頑張っております。見て美味しい！食べて美味しい！！新鮮なお刺身、美味しいお寿司、職人が造るうなぎ料理を是非ご賞味下さい。

割烹寿司

よしざわや

営業時間:11:30~14:00

17:00~21:00

定休日:火曜日

座席30席、座敷あり

〒350-1231

埼玉県日高市鹿山572-1

042-989-0041

【アクセス方法】

高麗川駅から徒歩9分、県道15号

線、市役所入口交差点前

駐車場有

