

投資信託の販売会社における 比較可能な共通KPI

飯能信用金庫

令和2年6月

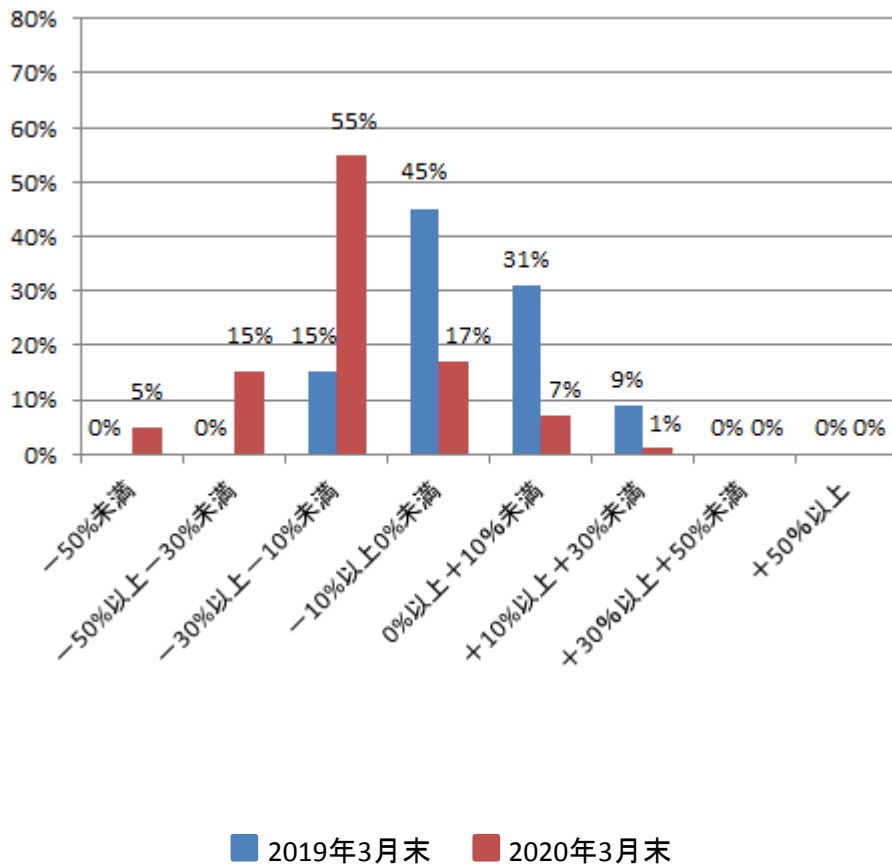
商号等 : 飯能信用金庫
登録金融機関 : 関東財務局長(登金)第203号

飯能信用金庫は、資産形成・資産運用業務において、お客様の安定的な資産形成を実現するため、平成29年12月18日に「お客様本位の業務運営(フィデューシャリー・デューティー)に関する方針」を策定・公表いたしました。

金融庁が平成30年6月に公表した「投資信託の販売会社における比較可能な共通KPI」に基づき、当金庫の数値を公表いたします。

当金庫は、今後も本方針を順守して、お客様本位の業務に努めてまいります。

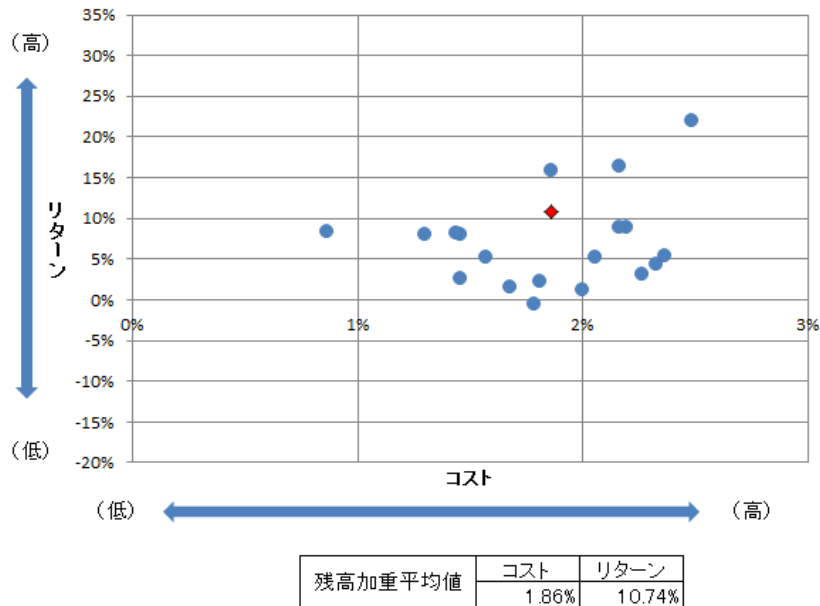
投資信託の運用損益別お客さま比率



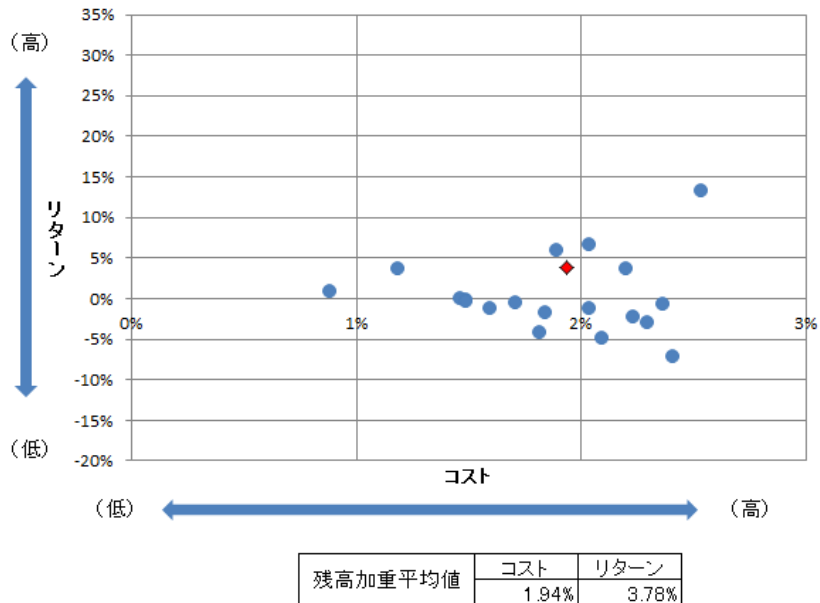
※基準日時点で、投資信託を保有している個人のお客さまが対象

投資信託のコスト・リターン

2019年3月末基準



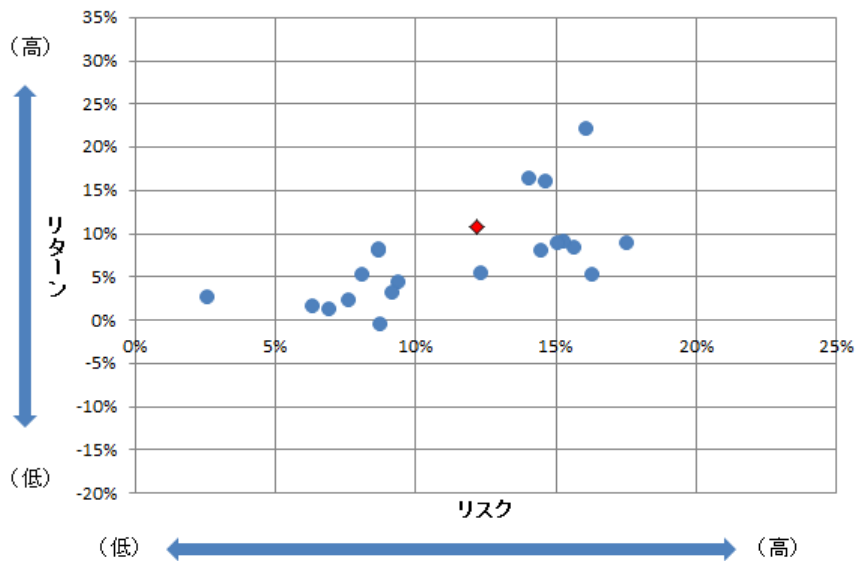
2020年3月末基準



※基準日時点で、預かり残高上位20銘柄を対象(新規設定後5年以上)
 コストは購入時手数料÷5年+信託報酬率
 リターンは過去5年間のトータルリターン(年率換算)を使用

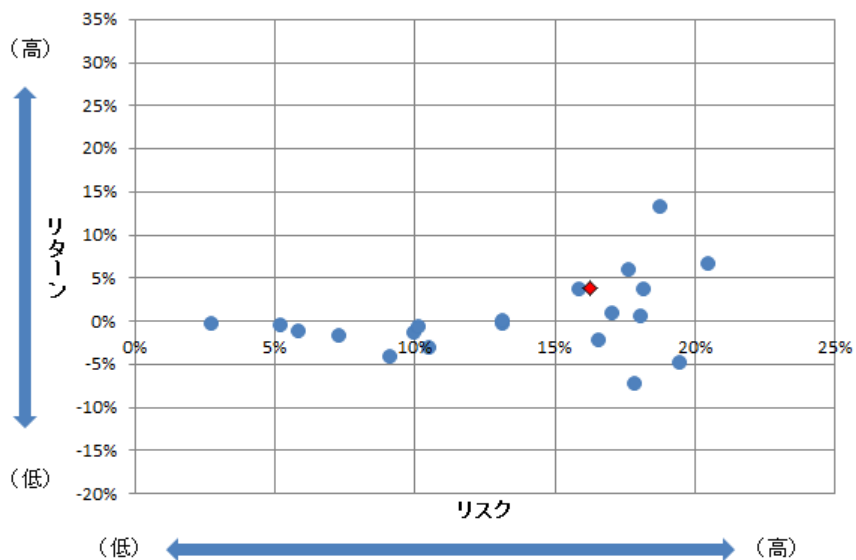
投資信託のリスク・リターン

2019年3月末基準



残高加重平均値	リスク	リターン
	12.19%	10.74%

2020年3月末基準



残高加重平均値	リスク	リターン
	16.27%	3.78%

※基準日時点で、預かり残高上位20銘柄を対象（新規設定後5年以上）
 リスクは過去5年間の月次リターンの標準偏差（年率換算）を使用
 リターンは過去5年間のトータルリターン（年率換算）を使用

お預かり残高上位20銘柄

お客さまにご購入いただいた投資信託のうち、2020年3月末時点で、お預かり上位20銘柄です。

銘柄名
① 女性活躍応援ファンド
② 新成長株ファンド
③ しんぎんJリートオープン(毎月決算型)
④ しんぎんインデックスファンド225
⑤ しんぎんグローバル6資産ファンド(毎月決算型)
⑥ 三井住友・げんぎシニアライフ・オープン
⑦ 新光US-REITオープン
⑧ 三井住友・米国ハイ・イールド債券ファンド(為替ノーヘッジ型)
⑨ グローバル・ヘルスケア&バイオ・ファンド
⑩ しんぎんJリートオープン(1年決算型)
⑪ JASDAQオープン
⑫ しんぎん世界アロケーションファンド
⑬ ハイグレード・オセアニア・ボンド・オープン(毎月分配型)
⑭ しんぎん世界好配当利回り株ファンド(毎月決算型)
⑮ ダイワ資産分散インカムオープン(奇数月決算型)
⑯ マニユライフ・変動高金利戦略ファンドBコース(為替ヘッジなし・毎月)
⑰ グローバル・ソブリン・オープン(資産成長型)
⑱ 三井住友・NYダウ・ジョーンズ・インデックスファンド(為替ノーヘッジ型)
⑲ ビムコ世界債券戦略ファンド(年1回決算型)Dコース(為替ヘッジなし)
⑳ 三井住友・グローバル・リート・オープン

※新規設定後5年以上経過した投資信託を対象