

募集総額
50億円

ひびしん

相続定期預金



《お取扱期間》2026年1月5日～2026年6月30日

5年

年**1.4**%



3年

年**1.0**%

1年

年**0.8**%

お預入れ時の受取利息例(相続定期預金を500万円ご契約頂いた場合)

定期預金1年

金利

年**0.8**%

500万円預け入れた場合

利息 約**40,000**円(税引き前)

定期預金3年

金利

年**1.0**%

500万円預け入れた場合

利息 約**152,024**円(税引き前)

定期預金5年

金利

年**1.4**%

500万円預け入れた場合

利息 約**361,431**円(税引き前)

お受取り時は20.315%の税金がかかります。また、上記のシミュレーション結果は概算ですので、実際にお受取りいただく利息と異なる場合があります。



携帯・スマートフォンの方はコードを! 情報満載、ホームページをご覧ください。

ひびしん

<https://www.fukuokahibiki.co.jp/>



あなたと共に、ハーモニー・バンク
福岡ひびき信用金庫



0120-114-156

くわしくは最寄りのくびしん各店へ!

福岡ひびき信用金庫では、お客様のライフサイクルに合った商品のご提案をさせていただきます。 お気軽にお問い合わせください。



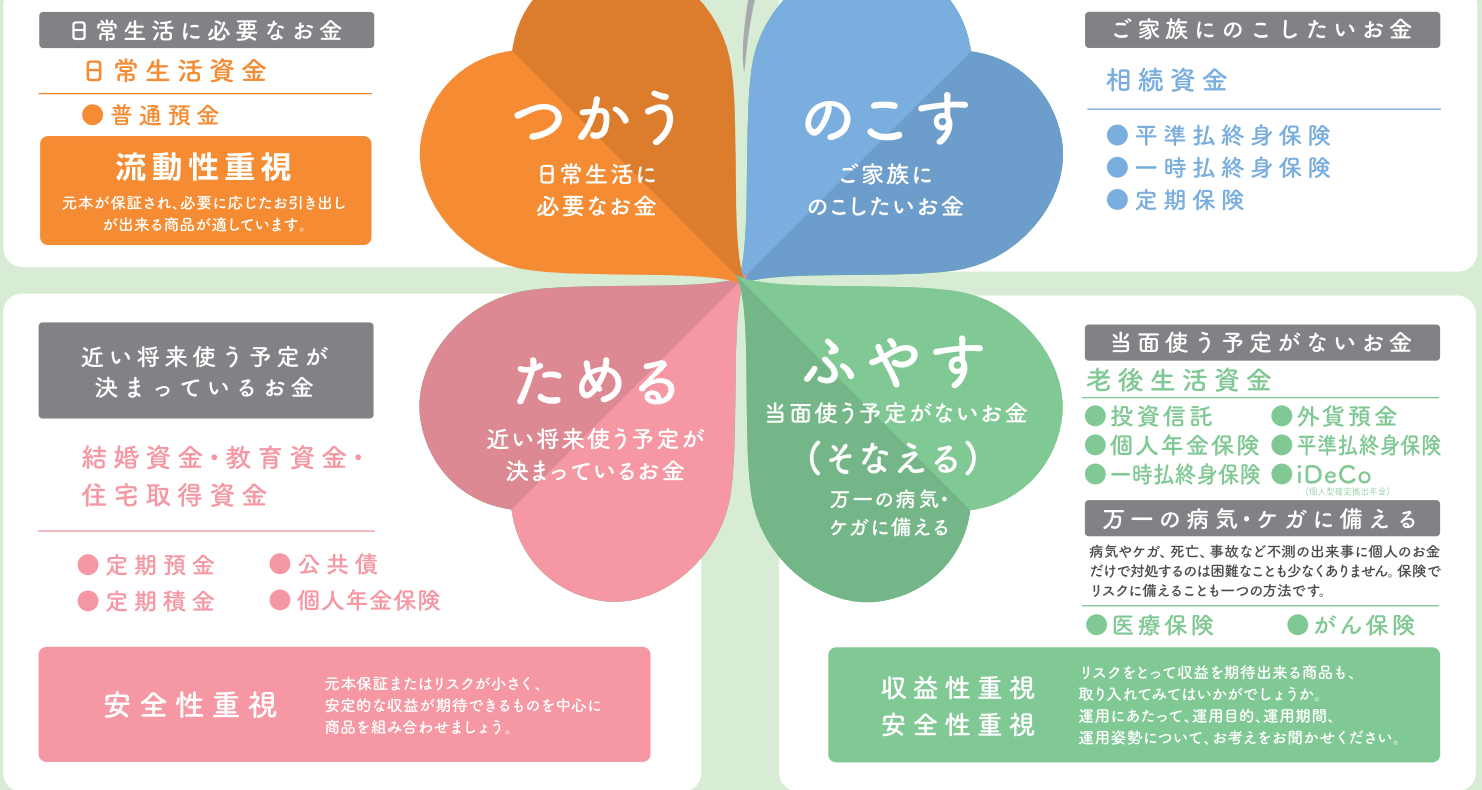
HANGYODON
©2026 SANRIO CO., LTD.
APPROVAL NO. L664288



お客様の目的をご相談ください。
お考えをお聞きしながら、ひびしんが一緒に考えます。



「今」と「将来」への備えのために、ライフプランに合わせた様々な金融商品を組み合わせることが必要です。



お取扱期間	2026年1月5日～2026年6月30日
ご利用いただける方	相続により現預金をお受取りになられた日から2年後の月末までにお預けいただける個人の方(個人事業者を含む) ※預入者は相続人に限ります。 ※当金庫以外の金融機関でお受取りになられた預金も含まれます。
お預入期間	1年・3年・5年(元金継続および元利金継続の自動継続)
お預入金額	100万円以上(相続により取得した金額の範囲内) ※新規お預け入れに限りです。 ※相続により取得した現預金・死亡保険金に限りです。(有価証券や不動産換金代金は含まれません) ※お預入れ金額によっては複数口でのお預入れとさせていただきます。
適用金利	1年・・・年0.8% (税引き後 年0.637%) 3年・・・年1.0% (税引き後 年0.807%の年複利) 5年・・・年1.4% (税引き後 1.151%の年複利) ※最新の金利は店頭もしくは当金庫ホームページでご確認ください。 ※お受取りになる利息等には「復興特別所得税」が課税されますので、20.315% (国税15.315%・地方税5%)の税金がかかります。
お預入形態	定期預金通帳および定期預金証書、総合口座でのお預入れができます。

必要書類	①本人確認資料 ②お届け印 ③お預けされる方が相続人であることが確認できる書類 ④相続により受け取られた現預金・死亡保険金の金額が確認できる書類 ⑤現預金を受け取られた日付が確認できる書類 【確認書類例】○遺産分割協議書の写し ○金融機関に提出した相続手続き依頼書の写し ○戸籍謄本の写し ○法定相続情報一覧図の写し ○遺言書(公正証書遺言または自筆証書遺言で検済済みのもの) ○被相続人名義の解約済み通帳または計算書の写し等 ○保険会社から送付された保険金支払通知書等
中途解約	当金庫所定の中途解約利率が適用されます。
募集総額	50億円 ※お取扱期間中であっても、募集金額に達し次第、取扱いを終了させていただきます。
その他	○ATM・インターネットバンキングでのお取扱いはできません。 ○他のキャンペーンおよび他商品の金利特典との併用はできません。 ○本定期預金は、預金保険制度の対象となります。 ○上記取扱内容は、2026年1月5日現在のものです。 金利情勢の変化により取扱内容は見直す場合がございます。 ○店頭にて説明書をご用意しております。

店舗一覧

本店営業部	093-661-2411	木屋瀬支店	093-617-0311	浅生支店	093-882-5221	苅田支店	093-436-0735
荒生田支店	093-651-5633	小倉支店	093-531-4586	中原支店	093-882-5271	築上町支店	0930-56-0055
枝光支店	093-671-5635	到津支店	093-591-0321	門司港支店	093-321-0881	豊前支店	0979-82-1188
大蔵代理店	093-651-7731	三萩野支店	093-922-1111	新門司支店	093-481-1425	福岡支店	092-283-7016
黒崎支店	093-621-2566	城野支店	093-931-7535	大里支店	093-381-0761	千早支店	092-674-0310
折尾支店	093-691-1831	守恒支店	093-965-3501	中間支店	093-244-1311	博多支店	092-431-6877
香月支店	093-617-0631	曾根支店	093-471-7600	おんが支店	093-293-1313		
穴生支店	093-631-4535	若松支店	093-761-2031	直方支店	0949-22-1650		
相生支店	093-631-1061	二島支店	093-791-0331	頓野支店	0949-26-0311		
三ヶ森支店	093-611-0266	小石支店	093-771-3911	鞍手町支店	0949-42-0013		
町上津役支店	093-611-4455	東二島支店	093-791-2351	若宮支店	0949-52-0038		
本城支店	093-603-3161	高須支店	093-741-0121	行橋支店	0930-23-0870		

一部店舗は11:30～12:30まで
窓口休業時間がございます。