

参考資料

ひめしん景況レポート

中小企業景気動向調査 No.194

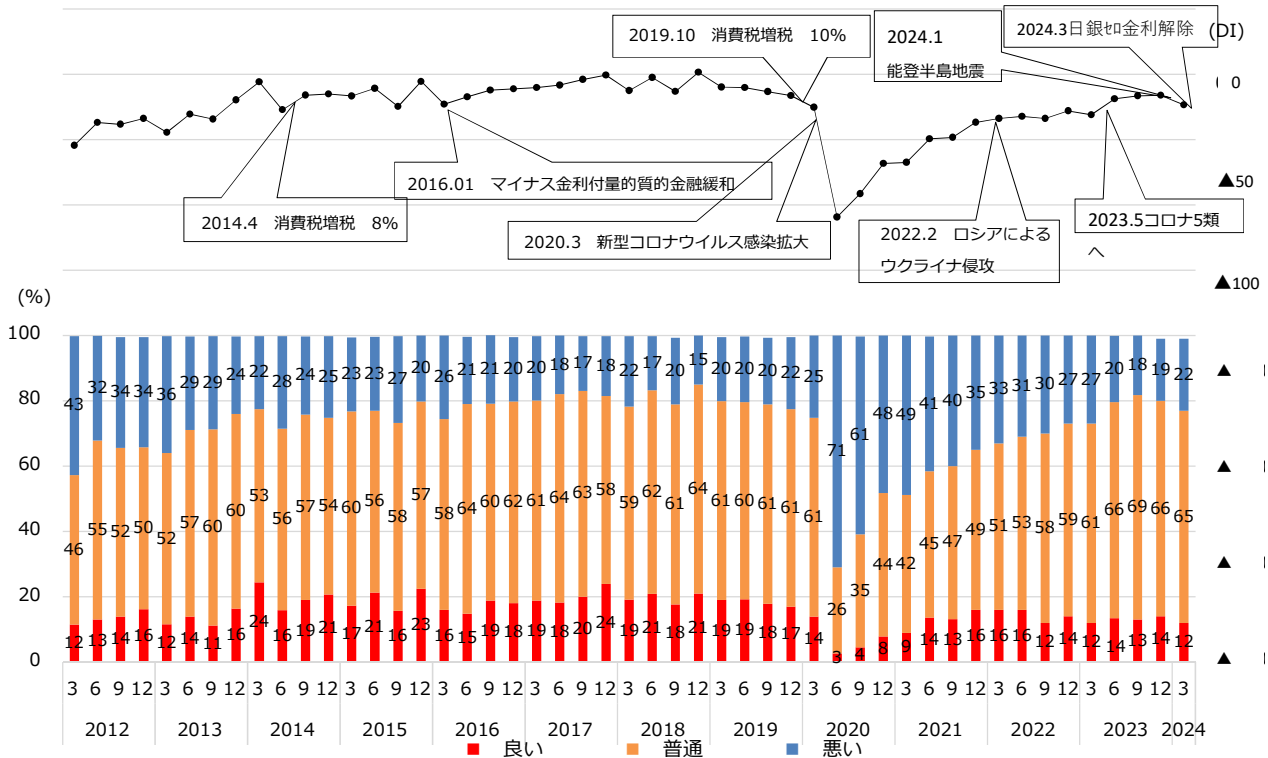
2024年3月期調査

小さなふれあい、大きなおつきあい



姫路信用金庫

年 月	製造業					非製造業					総 合				
	良い	普通	悪い	DI	変動幅	良い	普通	悪い	DI	変動幅	良い	普通	悪い	DI	変動幅
2012 3	22	44	34	▲13	▲12	7	47	46	▲39	▲7	12	46	43	▲31	▲8
6	23	47	30	▲7	6	8	59	33	▲25	15	13	55	32	▲19	12
9	18	46	35	▲17	▲10	12	54	33	▲21	4	14	52	34	▲20	▲1
12	22	47	31	▲9	8	14	51	35	▲21	▲0	16	50	34	▲17	3
2013 3	12	51	37	▲24	▲15	11	53	36	▲24	▲3	12	52	36	▲24	▲7
6	13	59	28	▲15	10	14	56	29	▲15	10	14	57	29	▲15	9
9	15	57	28	▲13	1	10	62	29	▲19	▲4	11	60	29	▲17	▲2
12	25	56	19	5	19	13	61	26	▲13	6	16	60	24	▲7	10
2014 3	27	52	21	5	▲0	24	53	23	1	14	24	53	22	2	9
6	21	60	18	3	▲2	14	54	33	▲19	▲20	16	56	28	▲12	▲14
9	24	57	19	5	2	17	57	26	▲9	10	19	57	24	▲5	7
12	30	57	13	16	11	17	53	30	▲13	▲4	21	54	25	▲4	1
2015 3	23	64	13	10	▲7	15	58	27	▲12	2	17	60	23	▲5	▲1
6	25	61	14	11	2	20	53	27	▲7	5	21	56	23	▲1	4
9	19	58	22	▲3	▲14	14	57	29	▲14	▲7	16	58	27	▲11	▲10
12	27	58	15	13	15	20	57	23	▲2	12	23	57	20	2	13
2016 3	19	60	21	▲2	▲15	15	58	28	▲13	▲11	16	58	26	▲10	▲12
6	19	65	16	2	5	13	64	22	▲9	4	15	64	21	▲6	4
9	23	53	24	▲2	▲4	17	64	20	▲3	7	19	60	21	▲2	4
12	20	60	19	1	3	17	62	20	▲3	0	18	62	20	▲2	0
2017 3	22	56	22	▲1	▲2	18	64	19	▲1	2	19	61	20	▲1	1
6	21	62	18	3	4	17	65	18	▲1	0	18	64	18	0	1
9	22	66	12	10	7	19	62	19	0	1	20	63	17	3	3
12	28	62	10	18	8	22	56	22	0	0	24	58	18	6	3
2018 3	23	64	13	10	▲8	18	57	25	▲8	▲8	19	59	22	▲3	▲9
6	30	58	11	19	9	17	64	19	▲2	6	21	62	17	4	7
9	25	63	12	13	▲6	14	61	24	▲10	▲8	18	61	20	▲3	▲7
12	23	72	4	18	5	20	61	19	1	11	21	64	15	7	10
2019 3	26	64	11	15	▲3	16	60	24	▲7	▲8	19	61	20	▲1	▲8
6	21	61	18	4	▲11	18	60	21	▲3	4	19	60	20	▲1	0
9	17	62	21	▲4	▲8	18	61	20	▲2	1	18	61	20	▲3	▲2
12	21	54	23	▲2	2	15	63	21	▲6	▲4	17	61	22	▲5	▲2
2020 3	17	55	28	▲11	▲9	13	63	24	▲11	▲5	14	61	25	▲11	▲6
6	2	26	72	▲70	▲59	3	27	71	▲68	▲57	3	26	71	▲68	▲57
9	5	28	67	▲62	8	4	38	58	▲54	14	4	35	61	▲56	12
12	7	38	56	▲49	13	8	47	45	▲37	17	8	44	48	▲40	16
2021 3	7	37	56	▲49	0	10	45	46	▲36	1	9	42	49	▲40	0
6	15	38	47	▲33	16	13	48	39	▲26	10	14	45	41	▲28	12
9	14	42	45	▲31	2	13	49	38	▲25	1	13	47	40	▲27	1
12	19	47	34	▲15	16	15	50	36	▲21	4	16	49	35	▲19	8
2022 3	26	46	28	▲2	13	12	53	35	▲23	▲2	16	51	33	▲17	2
6	21	47	31	▲10	▲8	13	56	31	▲18	5	16	53	31	▲16	1
9	18	57	26	▲8	2	10	59	31	▲21	▲3	12	58	30	▲17	▲1
12	17	56	27	▲10	▲2	13	60	27	▲14	7	14	59	27	▲13	4
2023 3	15	62	23	▲9	1	11	60	29	▲17	▲3	12	61	27	▲15	▲2
6	16	65	19	▲3	6	12	67	21	▲8	9	14	66	20	▲7	8
9	14	66	20	▲6	▲3	13	70	17	▲5	4	13	69	18	▲5	2
12	16	62	20	▲4	2	13	67	19	▲6	▲1	14	66	19	▲5	0
2024 3	15	56	28	▲13	▲9	10	69	20	▲10	▲4	12	65	22	▲10	▲5



業況判断DI
(2024年3月期)

(単位：%)

		業況判断												2024今期	来期
業種		2021			2022				2023				1~3	4~6	
		4~6	7~9	10~12	1~3	4~6	7~9	10~12	1~3	4~6	7~9	10~12			
製造業 (135社)	良い	14.8	13.9	19.0	25.9	21.2	17.6	16.8	14.6	16.2	14.0	16.9	15.6	15.6	
	普通	37.8	41.6	47.4	45.9	47.4	56.6	56.2	62.0	64.7	66.2	62.5	56.3	66.7	
	悪い	47.4	44.5	33.6	28.1	31.4	25.7	27.0	23.4	19.1	19.9	20.6	28.1	17.8	
	DI	▲ 33	▲ 31	▲ 15	▲ 2	▲ 10	▲ 8	▲ 10	▲ 9	▲ 3	▲ 6	▲ 4	▲ 13	▲ 2	
非製造業 (305社)	良い	13.1	12.9	14.9	11.7	13.2	10.0	12.9	11.3	12.4	12.6	13.3	10.5	10.5	
	普通	47.9	49.2	49.5	53.4	55.5	58.8	59.9	60.2	66.8	70.0	67.6	69.2	71.5	
	悪い	38.7	37.9	35.6	35.0	31.3	31.2	27.2	28.5	20.8	17.4	19.1	20.3	18.0	
	DI	▲ 26	▲ 25	▲ 21	▲ 23	▲ 18	▲ 21	▲ 14	▲ 17	▲ 8	▲ 5	▲ 6	▲ 10	▲ 8	
総合 (440社)	良い	13.6	13.2	16.1	16.0	15.7	12.3	14.1	12.3	13.5	13.0	14.4	12.0	12.0	
	普通	44.9	46.9	48.9	51.1	53.0	58.2	58.7	60.8	66.1	68.8	66.1	65.2	70.0	
	悪い	41.3	40.0	35.0	32.9	31.3	29.5	27.1	26.9	20.3	18.2	19.6	22.7	18.0	
	DI	▲ 28	▲ 27	▲ 19	▲ 17	▲ 16	▲ 17	▲ 13	▲ 15	▲ 7	▲ 5	▲ 5	▲ 11	▲ 6	

非製造業の内訳

		業況判断												2024今期	来期
業種		2021			2022				2023				1~3	4~6	
		4~6	7~9	10~12	1~3	4~6	7~9	10~12	1~3	4~6	7~9	10~12			
卸売業 (67社)	良い	20.3	16.2	22.1	8.8	11.8	7.4	8.7	13.0	9.0	11.9	11.9	3.0	9.0	
	普通	43.5	47.1	45.6	60.3	60.3	60.3	66.7	65.2	68.7	73.1	71.6	79.1	77.6	
	悪い	36.2	36.8	32.4	30.9	27.9	32.4	24.6	21.7	22.4	14.9	16.4	17.9	13.4	
	DI	▲ 16	▲ 21	▲ 10	▲ 22	▲ 16	▲ 25	▲ 16	▲ 9	▲ 13	▲ 3	▲ 4	▲ 15	▲ 4	
小売業 (90社)	良い	8.6	7.5	7.6	6.7	7.6	7.6	7.6	7.7	7.6	5.4	9.7	8.9	6.7	
	普通	36.6	37.6	37.0	38.9	44.6	46.7	50.0	50.5	62.0	66.7	61.3	62.2	65.6	
	悪い	54.8	54.8	55.4	54.4	47.8	45.7	42.4	41.8	30.4	28.0	29.0	28.9	27.8	
	DI	▲ 46	▲ 47	▲ 48	▲ 48	▲ 40	▲ 38	▲ 35	▲ 34	▲ 23	▲ 23	▲ 19	▲ 20	▲ 21	
運輸・ サービス業 (56社)	良い	10.5	12.3	12.5	10.5	8.8	8.8	12.5	7.1	12.5	12.3	14.3	14.3	10.7	
	普通	49.1	52.6	55.4	54.4	50.9	63.2	58.9	57.1	71.4	70.2	67.9	66.1	71.4	
	悪い	40.4	35.1	32.1	35.1	40.4	28.1	28.6	35.7	16.1	17.5	17.9	19.6	17.9	
	DI	▲ 30	▲ 23	▲ 20	▲ 25	▲ 32	▲ 19	▲ 16	▲ 29	▲ 4	▲ 5	▲ 4	▲ 5	▲ 7	
建設業 (67社)	良い	16.4	16.4	10.4	16.4	22.4	14.9	24.2	17.9	21.2	25.4	22.7	17.9	17.9	
	普通	56.7	55.2	67.2	65.7	65.7	65.7	65.2	65.7	62.1	68.7	68.2	67.2	70.1	
	悪い	25.4	28.4	22.4	17.9	11.9	19.4	10.6	16.4	16.7	6.0	9.1	14.9	11.9	
	DI	▲ 9	▲ 12	▲ 12	▲ 1	10	▲ 4	14	1	5	19	14	3	6	
不動産業 (25社)	良い	7.4	15.4	38.5	25.9	23.1	14.8	15.4	11.5	15.4	7.7	3.7	8.0	8.0	
	普通	74.1	73.1	46.2	51.9	65.4	70.4	65.4	73.1	80.8	76.9	77.8	80.0	80.0	
	悪い	18.5	11.5	15.4	22.2	11.5	14.8	19.2	15.4	3.8	15.4	18.5	12.0	12.0	
	DI	▲ 11	4	23	4	12	0	▲ 4	▲ 4	12	▲ 8	▲ 15	▲ 4	▲ 4	

売上額DI
(2024年3月期)

(単位：%)

		売上額													
業種		2021			2022				2023				2024今期	来期	
		4~6	7~9	10~12	1~3	4~6	7~9	10~12	1~3	4~6	7~9	10~12	1~3	4~6	
製造業 (135社)	増加	20.7	20.4	30.7	30.4	31.4	23.5	24.8	25.5	29.4	18.4	19.9	14.8	21.5	
	不変	44.4	43.8	40.9	40.7	41.6	52.9	56.9	54.7	58.8	61.8	63.2	57.0	64.4	
	減少	34.8	35.8	28.5	28.9	27.0	23.5	18.2	19.7	11.8	19.9	16.9	28.1	14.1	
	DI	▲14	▲15	2	1	4	0	7	6	18	▲1	3	▲13	7	
非製造業 (305社)	増加	16.9	18.3	25.9	18.4	26.5	20.6	27.2	19.1	22.1	22.9	22.3	18.7	20.0	
	不変	43.8	46.9	45.3	46.3	51.0	52.4	50.8	56.6	59.0	64.2	62.1	64.3	66.9	
	減少	39.3	34.7	28.8	35.3	22.6	27.0	22.0	24.3	18.9	12.9	15.5	17.0	13.1	
	DI	▲22	▲16	▲3	▲17	4	▲6	5	▲5	3	10	7	2	7	
総合 (440社)	増加	18.1	19.0	27.4	22.1	28.0	21.5	26.5	21.1	24.4	21.5	21.6	17.5	20.5	
	不変	44.0	46.0	43.9	44.6	48.1	52.6	52.7	56.1	58.9	63.5	62.5	62.0	66.1	
	減少	37.9	35.0	28.7	33.3	23.9	26.0	20.9	22.9	16.7	15.0	16.0	20.5	13.4	
	DI	▲20	▲16	▲1	▲11	4	▲4	6	▲2	8	7	6	▲3	7	

非製造業の内訳

		売上額													
業種		2021			2022				2023				2024今期	来期	
		4~6	7~9	10~12	1~3	4~6	7~9	10~12	1~3	4~6	4~6	10~12	1~3	4~6	
卸売業 (67社)	増加	21.7	25.0	32.4	20.6	26.5	17.6	26.1	23.2	20.9	16.4	14.9	10.4	23.9	
	不変	47.8	42.6	47.1	45.6	57.4	52.9	50.7	62.3	65.7	71.6	73.1	74.6	71.6	
	減少	30.4	32.4	20.6	33.8	16.2	29.4	23.2	14.5	13.4	11.9	11.9	14.9	4.5	
	DI	▲9	▲7	12	▲13	10	▲12	3	9	7	4	3	▲4	19	
小売業 (90社)	増加	15.1	14.0	23.9	13.3	23.9	17.4	26.1	16.5	21.7	22.6	19.4	22.2	17.8	
	不変	32.3	36.6	34.8	38.9	41.3	40.2	41.3	49.5	51.1	58.1	58.1	52.2	63.3	
	減少	52.7	49.5	41.3	47.8	34.8	42.4	32.6	34.1	27.2	19.4	22.6	25.6	18.9	
	DI	▲38	▲35	▲17	▲34	▲11	▲25	▲7	▲18	▲5	3	▲3	▲3	▲1	
運輸・ サービス業 (56社)	増加	19.3	17.5	23.2	14.0	22.8	17.5	28.6	12.5	23.2	24.6	26.8	21.4	17.9	
	不変	43.9	52.6	44.6	50.9	52.6	63.2	48.2	55.4	57.1	66.7	62.5	67.9	73.2	
	減少	36.8	29.8	32.1	35.1	24.6	19.3	23.2	32.1	19.6	8.8	10.7	10.7	8.9	
	DI	▲18	▲12	▲9	▲21	▲2	▲2	5	▲20	4	16	16	11	9	
建設業 (67社)	増加	16.4	14.9	19.4	19.4	25.4	22.4	30.3	25.4	24.2	31.3	31.8	22.4	19.4	
	不変	41.8	59.7	62.7	53.7	58.2	61.2	60.6	58.2	57.6	59.7	56.1	64.2	62.7	
	減少	41.8	25.4	17.9	26.9	16.4	16.4	9.1	16.4	18.2	9.0	12.1	13.4	17.9	
	DI	▲25	▲10	1	▲7	9	6	21	9	6	22	20	9	1	
不動産業 (25社)	増加	7.4	26.9	38.5	37.0	46.2	40.7	23.1	15.4	19.2	15.4	18.5	12.0	24.0	
	不変	77.8	50.0	34.6	44.4	46.2	48.1	65.4	65.4	76.9	73.1	63.0	72.0	64.0	
	減少	14.8	23.1	26.9	18.5	7.7	11.1	11.5	19.2	3.8	11.5	18.5	16.0	12.0	
	DI	▲7	4	12	19	38	30	12	▲4	15	4	0	▲4	12	

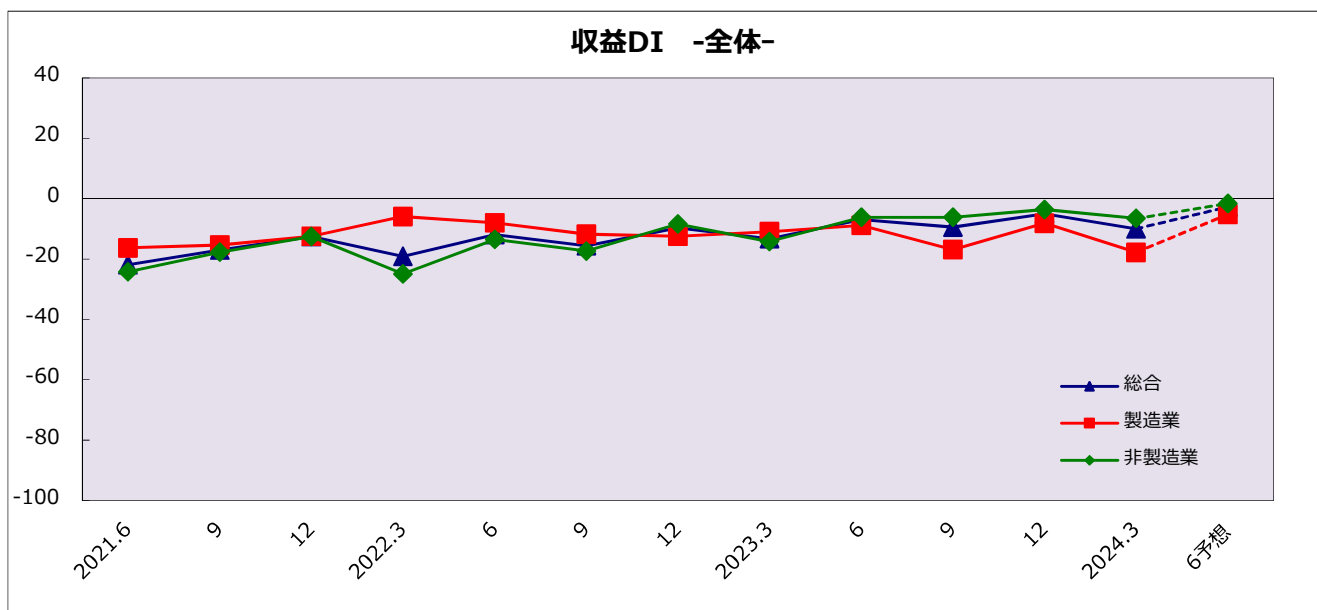
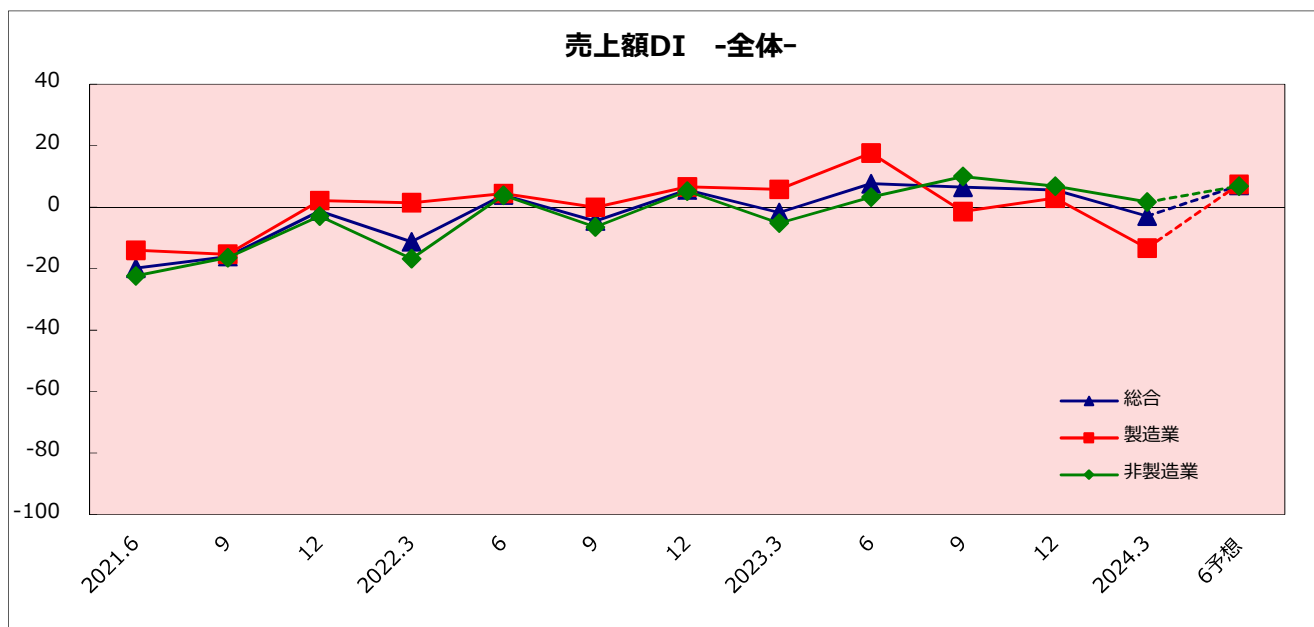
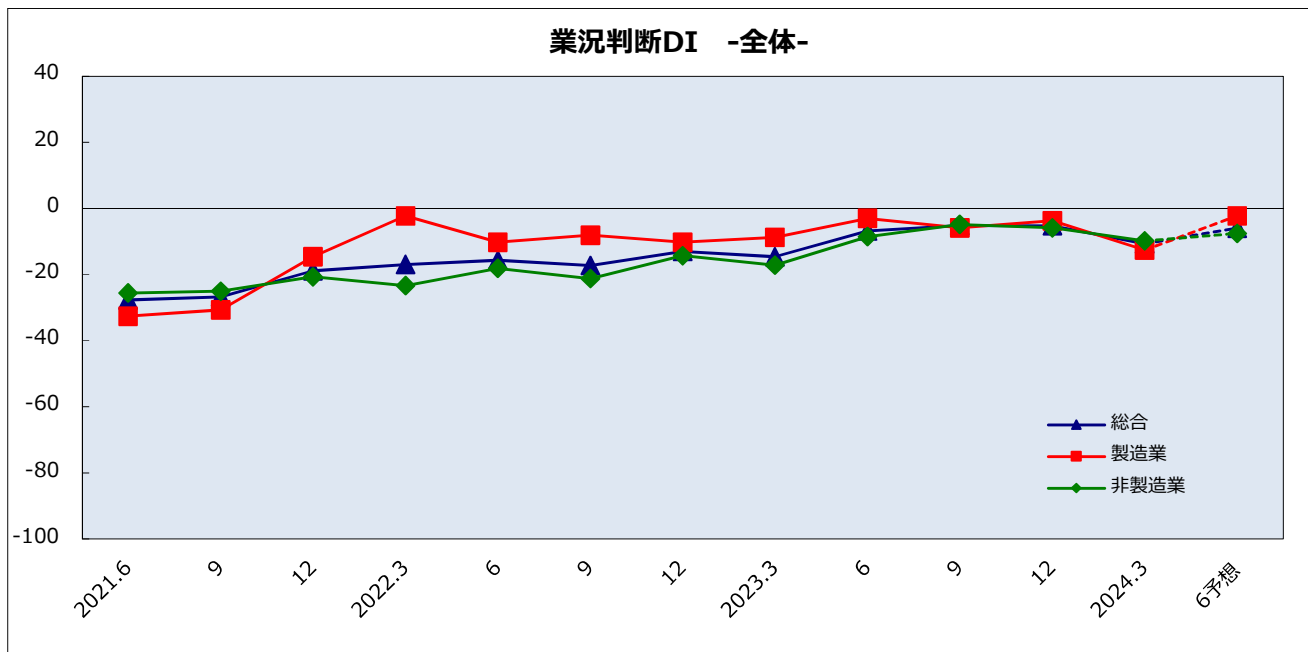
収益DI
(2024年3月期)

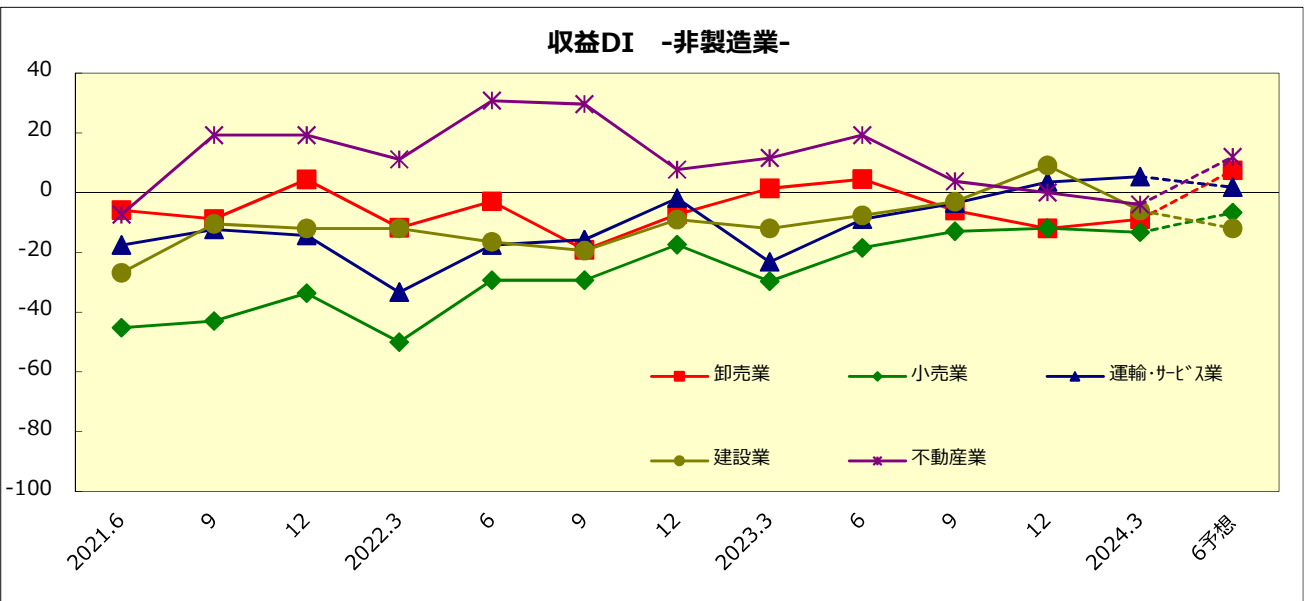
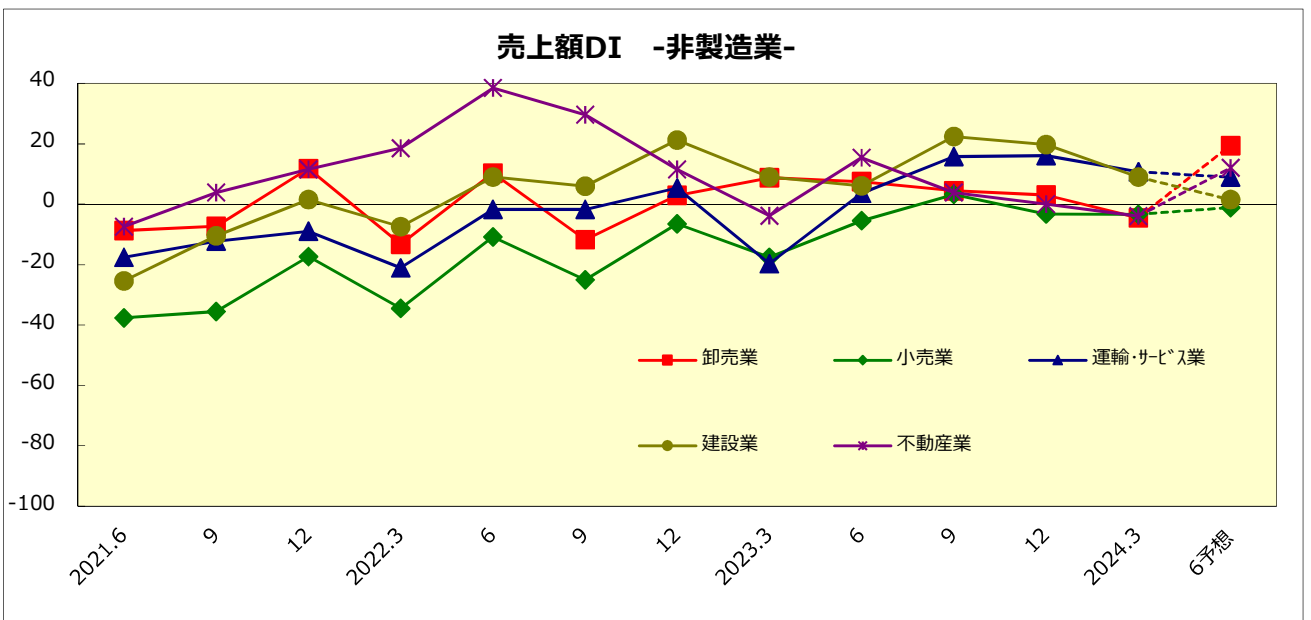
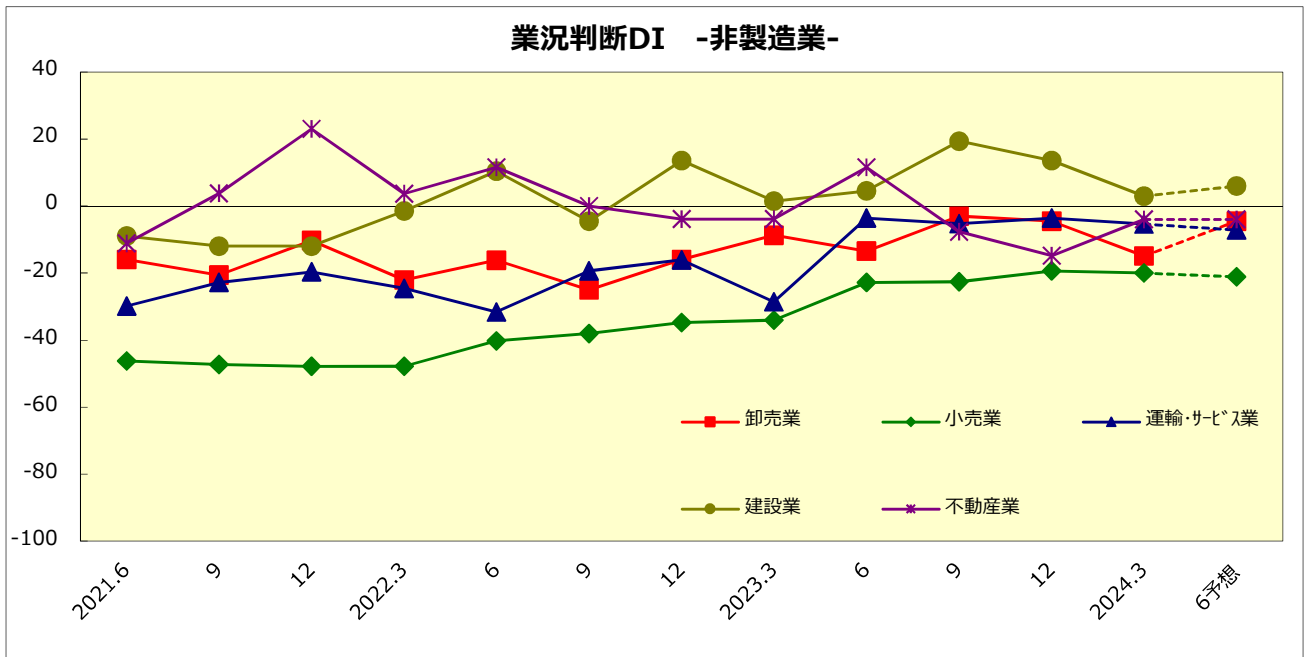
(単位：%)

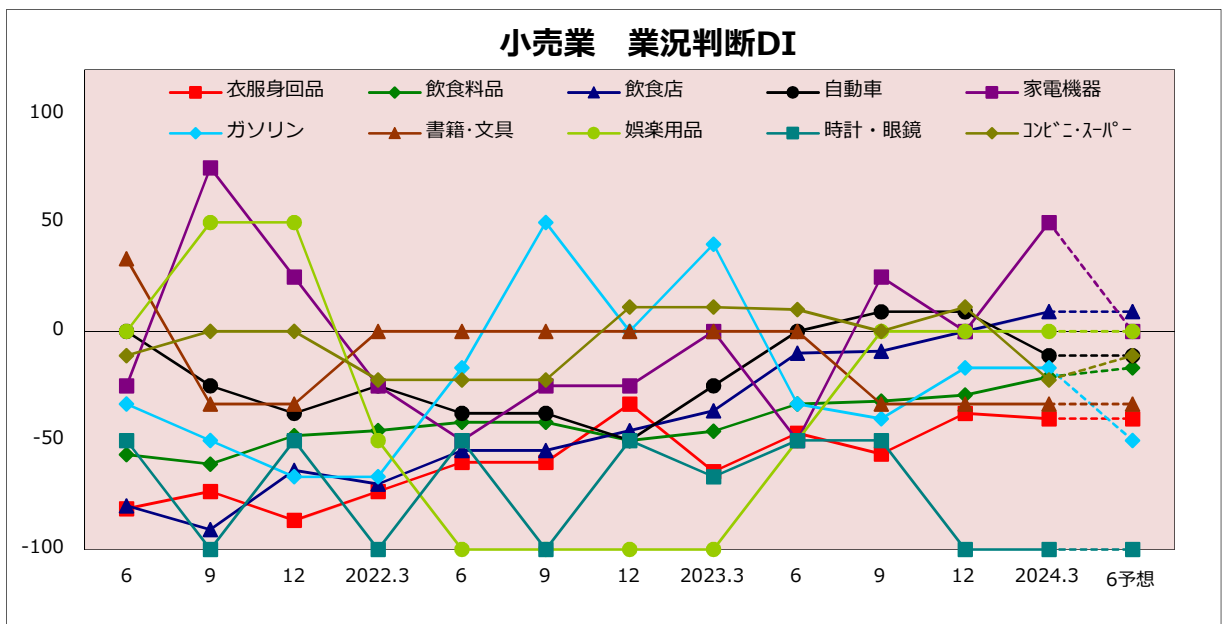
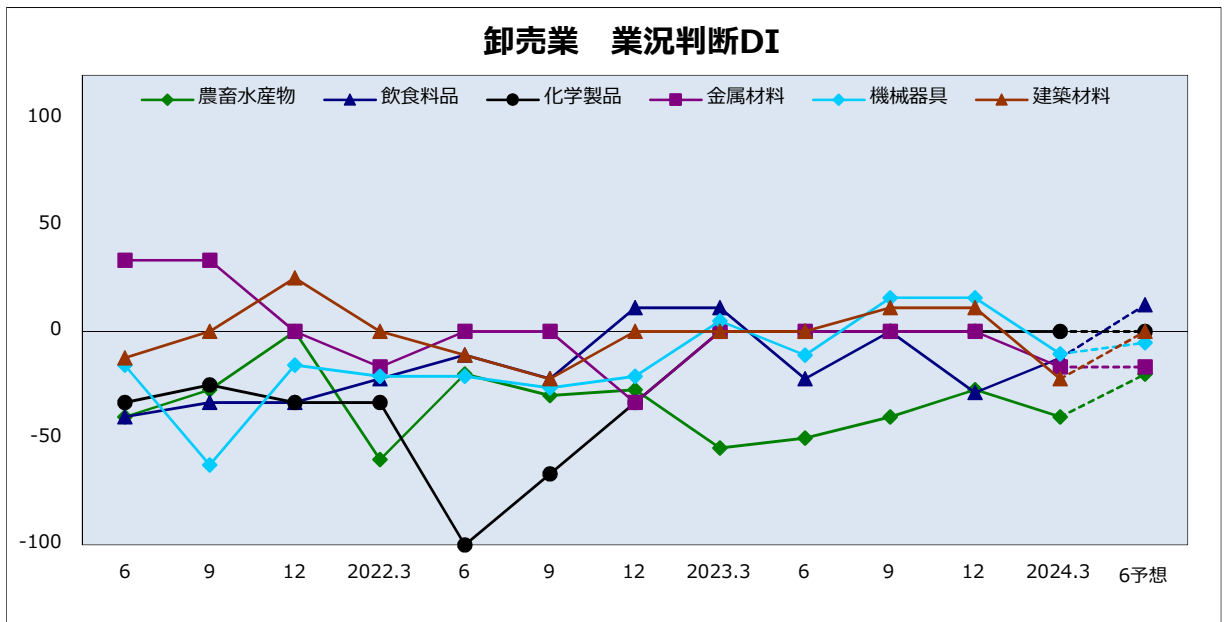
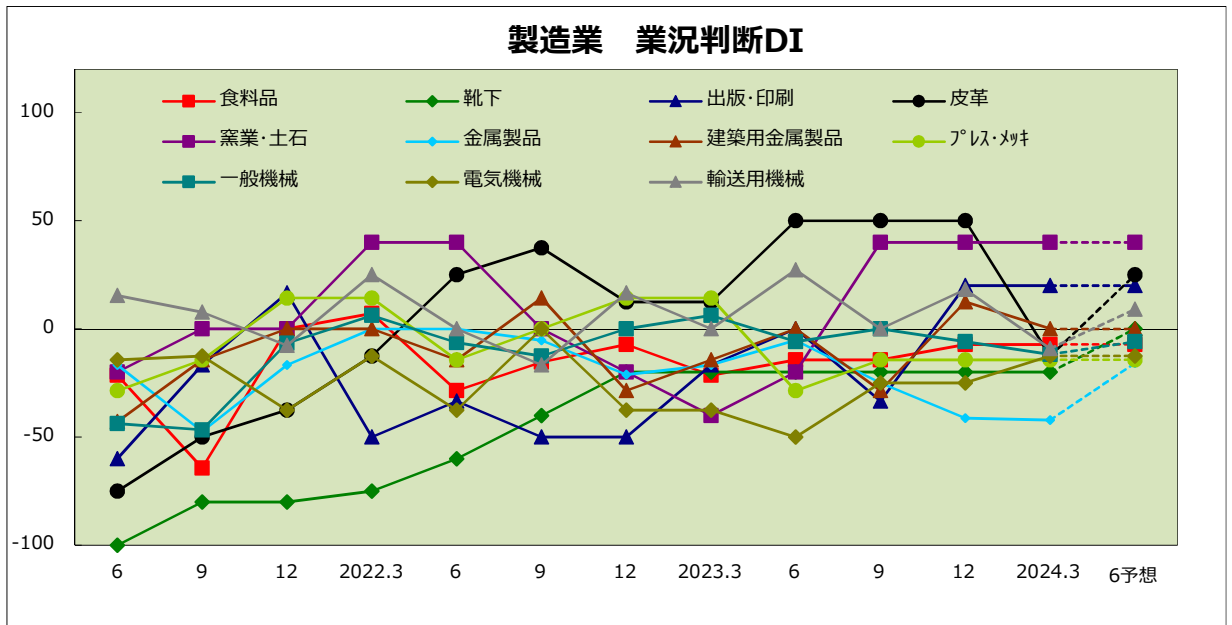
業 種		収 益												2024今期 1~3	来期 4~6
		2021 4~6 7~9 10~12			2022 1~3 4~6 7~9 10~12				2023 1~3 4~6 7~9 10~12						
製 造 業 (135社)	増加	17.0	16.1	17.5	20.7	21.2	15.4	16.1	15.3	15.4	14.7	14.7	11.9	14.8	
	不変	49.6	52.6	52.6	52.6	49.6	57.4	55.5	58.4	60.3	53.7	62.5	58.5	65.2	
	減少	33.3	31.4	29.9	26.7	29.2	27.2	28.5	26.3	24.3	31.6	22.8	29.6	20.0	
	DI	▲ 16	▲ 15	▲ 12	▲ 6	▲ 8	▲ 12	▲ 12	▲ 11	▲ 9	▲ 17	▲ 8	▲ 18	▲ 5	
非製造業 (305社)	増加	12.8	15.1	18.4	12.6	15.8	13.2	19.4	13.6	15.0	14.5	15.5	13.4	13.4	
	不変	50.2	52.1	50.5	49.8	54.8	56.3	52.8	58.6	63.8	64.8	65.4	66.6	71.5	
	減少	37.1	32.8	31.1	37.5	29.4	30.5	27.8	27.8	21.2	20.6	19.1	20.0	15.1	
	DI	▲ 24	▲ 18	▲ 13	▲ 25	▲ 14	▲ 17	▲ 8	▲ 14	▲ 6	▲ 6	▲ 4	▲ 7	▲ 2	
総 合 (440社)	増加	14.1	15.4	18.2	15.1	17.4	13.9	18.4	14.1	15.1	14.6	15.3	13.0	13.9	
	不変	50.0	52.2	51.1	50.7	53.2	56.6	53.6	58.5	62.8	61.4	64.5	64.1	69.5	
	減少	35.9	32.4	30.7	34.2	29.3	29.5	28.0	27.4	22.1	24.0	20.2	23.0	16.6	
	DI	▲ 22	▲ 17	▲ 13	▲ 19	▲ 12	▲ 16	▲ 10	▲ 13	▲ 7	▲ 9	▲ 5	▲ 10	▲ 3	

非製造業の内訳

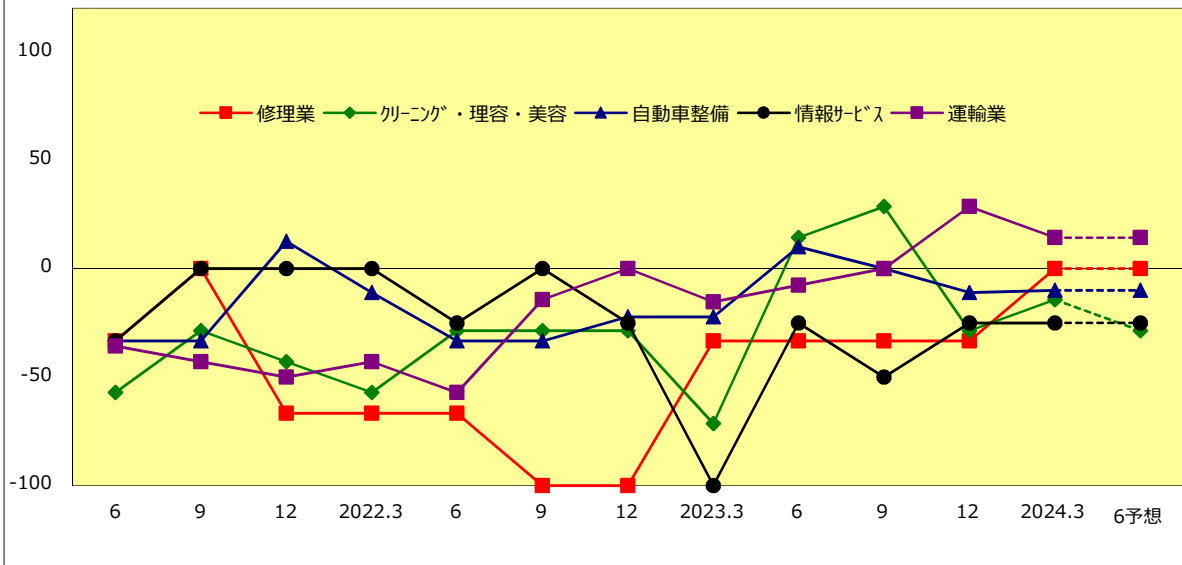
業 種		収 益												2024今期 1~3	来期 4~6
		2021 4~6 7~9 10~12			2022 1~3 4~6 7~9 10~12				2023 1~3 4~6 4~6 10~12						
卸 売 業 (67社)	増加	20.3	22.1	26.5	17.6	16.2	11.8	20.3	20.3	16.4	9.0	7.5	7.5	16.4	
	不変	53.6	47.1	51.5	52.9	64.7	57.4	52.2	60.9	71.6	76.1	73.1	76.1	74.6	
	減少	26.1	30.9	22.1	29.4	19.1	30.9	27.5	18.8	11.9	14.9	19.4	16.4	9.0	
	DI	▲ 6	▲ 9	4	▲ 12	▲ 3	▲ 19	▲ 7	1	4	▲ 6	▲ 12	▲ 9	7	
小 売 業 (90社)	増加	8.6	6.5	8.7	3.3	12.0	10.9	18.5	8.8	12.0	12.9	14.0	14.4	13.3	
	不変	37.6	44.1	48.9	43.3	46.7	48.9	45.7	52.7	57.6	61.3	60.2	57.8	66.7	
	減少	53.8	49.5	42.4	53.3	41.3	40.2	35.9	38.5	30.4	25.8	25.8	27.8	20.0	
	DI	▲ 45	▲ 43	▲ 34	▲ 50	▲ 29	▲ 29	▲ 17	▲ 30	▲ 18	▲ 13	▲ 12	▲ 13	▲ 7	
運 輸 ・ サ ー ビ ス 業 (56社)	増加	15.8	14.0	19.6	8.8	14.0	10.5	23.2	8.9	16.1	21.1	17.9	17.9	12.5	
	不変	50.9	59.6	46.4	49.1	54.4	63.2	51.8	58.9	58.9	54.4	67.9	69.6	76.8	
	減少	33.3	26.3	33.9	42.1	31.6	26.3	25.0	32.1	25.0	24.6	14.3	12.5	10.7	
	DI	▲ 18	▲ 12	▲ 14	▲ 33	▲ 18	▲ 16	▲ 2	▲ 23	▲ 9	▲ 4	4	5	2	
建 設 業 (67社)	増加	10.4	14.9	14.9	16.4	13.4	11.9	16.7	13.4	15.2	17.9	24.2	14.9	7.5	
	不変	52.2	59.7	58.2	55.2	56.7	56.7	57.6	61.2	62.1	61.2	60.6	64.2	73.1	
	減少	37.3	25.4	26.9	28.4	29.9	31.3	25.8	25.4	22.7	20.9	15.2	20.9	19.4	
	DI	▲ 27	▲ 10	▲ 12	▲ 12	▲ 16	▲ 19	▲ 9	▲ 12	▲ 8	▲ 3	9	▲ 6	▲ 12	
不 動 産 業 (25社)	増加	7.4	30.8	38.5	29.6	38.5	33.3	19.2	23.1	19.2	11.5	14.8	12.0	24.0	
	不変	77.8	57.7	42.3	51.9	53.8	63.0	69.2	65.4	80.8	80.8	70.4	72.0	64.0	
	減少	14.8	11.5	19.2	18.5	7.7	3.7	11.5	11.5	0.0	7.7	14.8	16.0	12.0	
	DI	▲ 7	19	19	11	31	30	8	12	19	4	0	▲ 4	12	



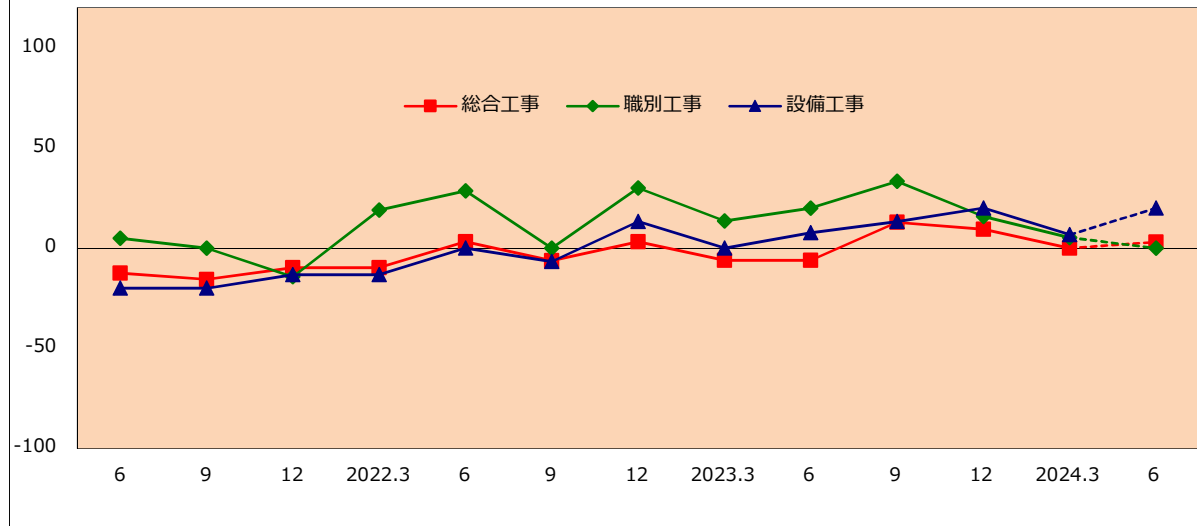




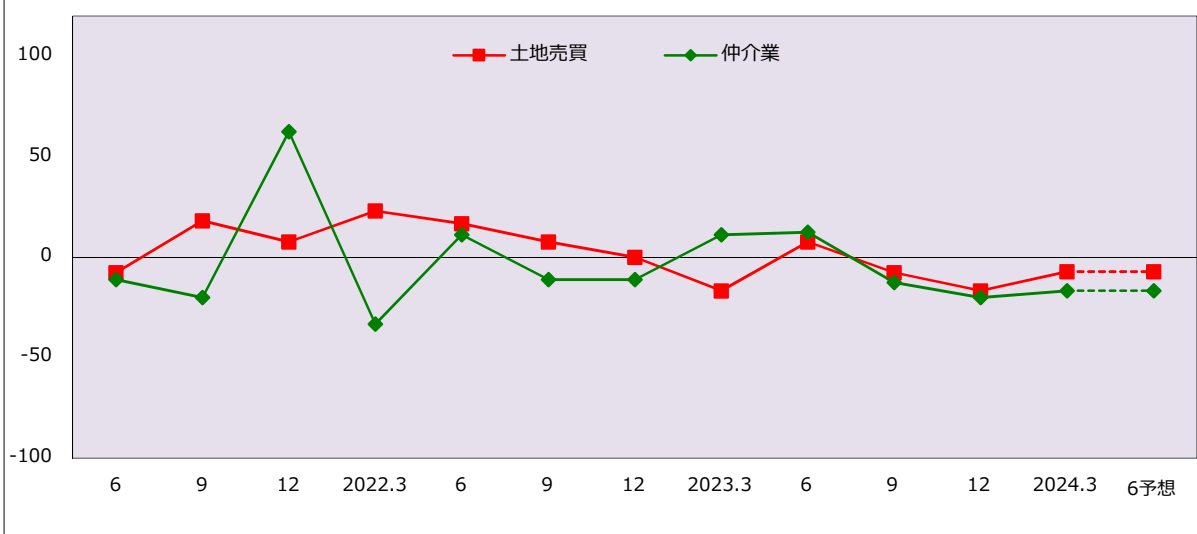
運輸・サービス業 業況判断DI



建設業 業況判断DI



不動産業 業況判断DI



今期の問題点と課題

<金庫景気動向調査結果より抜粋>

(単位：%)

	経営上の問題点			重点経営課題		
	項目	前期	今期	項目	前期	今期
製造業	原材料高	43.4	34.8	経費を節減する	54.4	49.6
	売上の停滞・減少	31.6	31.9	人材を確保する	25.7	28.9
	人手不足	27.9	25.2	情報力を強化する	14.0	18.5
	利幅の縮小	22.1	22.2	新製品・技術を開発する	10.3	11.9
	人件費の増加	16.9	17.0	機械化を推進する	11.0	10.4
卸売業	同業者間の競争の激化	41.8	32.8	販路を広げる	52.2	46.3
	売上の停滞・減少	28.4	29.9	人材を確保する	17.9	20.9
	利幅の縮小	29.9	28.4	情報力を強化する	17.9	19.4
	人手不足	19.4	20.9	特になし	4.5	7.5
	仕入先からの値上げ要請	16.4	13.4	品揃えを充実する	7.5	4.5
小売業	売上の停滞・減少	22.2	36.7	店舗・設備を改装する	0.0	25.6
	同業者間の競争の激化	11.1	31.1	売れ筋商品を取扱う	22.2	21.1
	利幅の縮小	22.2	27.8	宣伝・広告を強化する	22.2	16.7
	人件費の増加	55.6	17.8	品揃えを改善する	33.3	15.6
	仕入先からの値上げ要請	11.1	14.4	教育訓練を強化する	0.0	6.7
運輸・サービス業	人手不足	41.1	35.7	人材を確保する	32.1	37.5
	同業者間の競争の激化	23.2	26.8	販路を広げる	35.7	30.4
	材料価格の上昇	30.4	21.4	品揃えを充実する	17.9	16.1
	人件費の増加	14.3	21.4	技術力を強化する	8.9	8.9
	技術力の不足	14.3	21.4	特になし	7.1	7.1
建設業	材料価格の上昇	57.6	61.2	販路を広げる	48.5	46.3
	人手不足	42.4	34.3	人材を確保する	40.9	37.3
	同業者間の競争の激化	22.7	32.8	技術力を高める	15.2	16.4
	売上の停滞・減少	22.7	25.4	情報力を強化する	15.2	16.4
	下請の確保難	13.6	17.9	特になし	7.6	10.4
不動産業	商品物件の不足	33.3	48.0	経費を節減する	51.9	40.0
	同業者間の競争の激化	14.8	36.0	宣伝・広告を強化する	18.5	32.0
	商品物件の高騰	33.3	28.0	不動産の有効活用を図る	3.7	24.0
	売上の停滞・減少	22.2	24.0	販路を広げる	14.8	12.0
	利幅の縮小	22.2	16.0	提携先を見つける	11.1	8.0

百貨店売上高 <兵庫県百貨店協会>

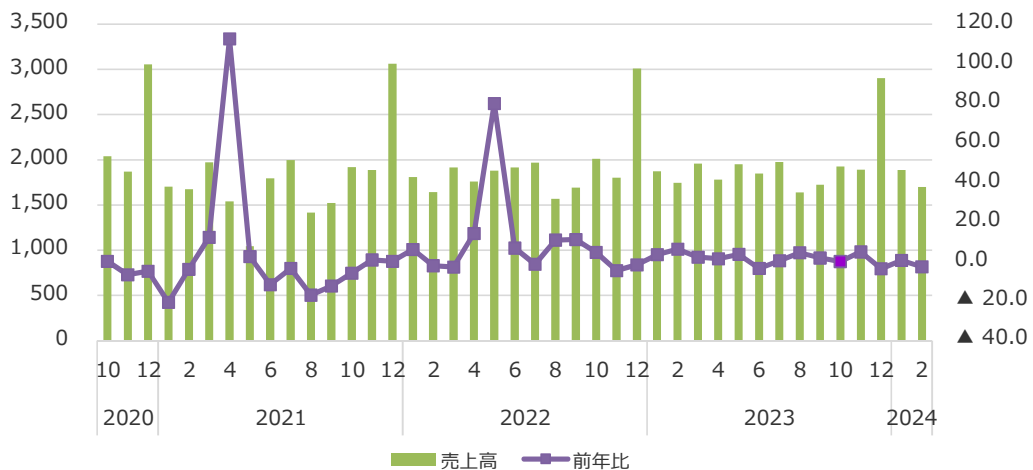
(単位：百万円、%)

年	月	姫路・加古川 (2店)		神戸	全国
		売上高	前年比	前年比	前年比
2020	10	2,040	0.2	▲ 2.1	▲ 1.7
	11	1,870	▲ 6.6	▲ 13.4	▲ 14.3
	12	3,055	▲ 4.8	▲ 13.9	▲ 13.7
2021	1	1,705	▲ 20.6	▲ 34.5	▲ 29.7
	2	1,675	▲ 3.9	▲ 11.4	▲ 10.7
	3	1,971	12.3	22.9	21.8
	4	1,540	112.6	209.8	167.0
	5	1,045	2.6	41.9	65.2
	6	1,794	▲ 11.6	▲ 10.0	▲ 1.6
	7	1,997	▲ 3.4	▲ 1.5	4.2
	8	1,416	▲ 16.9	▲ 23.5	▲ 11.7
	9	1,524	▲ 12.4	▲ 1.9	▲ 4.3
	10	1,921	▲ 5.8	5.6	2.9
	11	1,885	0.8	11.4	8.1
	12	3,062	0.2	8.7	8.8
2022	1	1,811	6.2	▲ 2.9	15.6
	2	1,642	▲ 2.0	▲ 1.3	▲ 0.7
	3	1,917	▲ 2.7	1.3	4.6
	4	1,759	14.2	28.6	19.0
	5	1,880	79.9	88.3	57.8
	6	1,917	6.9	16.9	11.7
	7	1,970	▲ 1.4	8.2	9.6
	8	1,570	10.9	16.2	26.1
	9	1,695	11.2	17.6	20.2
	10	2,010	4.6	9.6	11.4
	11	1,800	▲ 4.5	3.3	4.5
	12	3,010	▲ 1.7	10.2	4.0
2023	1	1,874	3.5	9.1	15.1
	2	1,746	6.3	19.2	20.4
	3	1,959	2.2	16.5	9.8
	4	1,783	1.4	12.8	8.6
	5	1,950	3.7	10.9	6.3
	6	1,850	▲ 3.5	16.9	7.0
	7	1,979	0.5	10.3	8.6
	8	1,641	4.5	16.6	11.8
	9	1,726	1.9	12.4	9.2
	10	1,927	▲ 4.2	10.9	6.1
	11	1,889	4.9	8.3	7.4
	12	2,903	▲ 3.6	6.8	5.4
2024	1	1,885	0.6	12.8	7.1
	2	1,701	▲ 2.6	18.0	14.0

(百万円)

百貨店売上高推移表 (姫路・加古川)

(%)

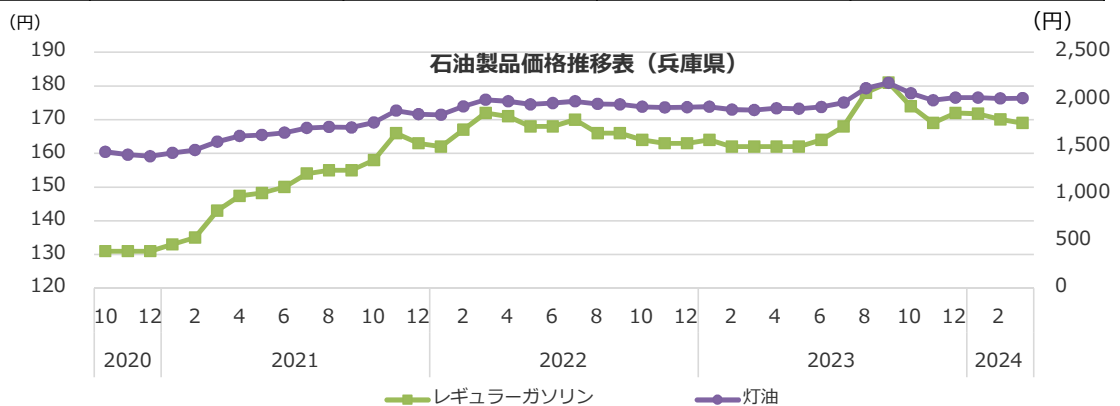


石油製品価格 <経済産業省 資源エネルギー庁>

(単位：円/1ℓ)

(単位：円/18ℓ)

年 月	レギュラーガソリン				灯 油			
	兵庫県		全国平均		兵庫県		全国平均	
		前月比		前月比		前月比		前月比
2020 10	131	▲ 1	134	▲ 1	1,445	▲ 6	1,448	▲ 14
11	131	0	132	▲ 2	1,414	▲ 31	1,422	▲ 26
12	131	0	134	2	1,398	▲ 16	1,434	12
2021 1	133	2	136	2	1,435	37	1,455	21
2	135	2	139	3	1,463	28	1,499	44
3	143	8	146	7	1,552	89	1,584	85
4	147	4	150	4	1,613	61	1,651	67
5	148	1	152	1	1,623	10	1,669	18
6	150	2	154	2	1,649	26	1,701	32
7	154	4	158	4	1,697	48	1,749	48
8	155	1	158	0	1,710	13	1,758	9
9	155	0	158	0	1,704	▲ 6	1,759	1
10	158	3	162	4	1,755	51	1,814	55
11	166	8	169	7	1,882	127	1,949	135
12	163	▲ 3	165	▲ 4	1,843	▲ 39	1,925	▲ 24
2022 1	162	▲ 1	166	1	1,838	▲ 5	1,934	9
2	167	5	171	5	1,925	87	2,011	77
3	172	5	175	4	1,996	71	2,071	60
4	171	▲ 1	174	▲ 1	1,982	▲ 14	2,062	▲ 9
5	168	▲ 3	170	▲ 4	1,948	▲ 34	2,027	▲ 35
6	168	0	171	1	1,962	14	2,033	6
7	170	2	172	1	1,980	18	2,057	24
8	166	▲ 4	170	▲ 2	1,954	▲ 26	2,032	▲ 25
9	166	0	170	0	1,947	▲ 7	2,027	▲ 5
10	164	▲ 2	169	▲ 1	1,924	▲ 23	2,017	▲ 10
11	163	▲ 1	168	▲ 1	1,915	▲ 9	2,005	▲ 12
12	163	0	168	0	1,917	2	2,004	▲ 1
2023 1	164	1	168	0	1,923	6	2,003	▲ 1
2	162	▲ 2	167	▲ 1	1,894	▲ 29	1,997	▲ 6
3	162	0	167	0	1,887	▲ 7	1,995	▲ 2
4	162	0	168	1	1,907	20	2,000	5
5	162	0	167	▲ 1	1,902	▲ 5	1,994	▲ 6
6	164	2	169	2	1,920	18	2,008	14
7	168	4	173	4	1,968	48	2,053	45
8	178	10	181	8	2,117	149	2,171	118
9	181	3	184	3	2,175	58	2,232	61
10	174	▲ 7	176	▲ 8	2,067	▲ 108	2,142	▲ 90
11	169	▲ 5	173	▲ 3	1,993	▲ 74	2,083	▲ 59
12	172	3	175	2	2,020	27	2,099	16
2024 1	172	▲ 0	175	0	2,018	▲ 2	2,103	4
2	170	▲ 2	174	▲ 1	2,012	▲ 6	2,098	▲ 5
3	169	▲ 1	174	▲ 0	2,013	1	2,099	1



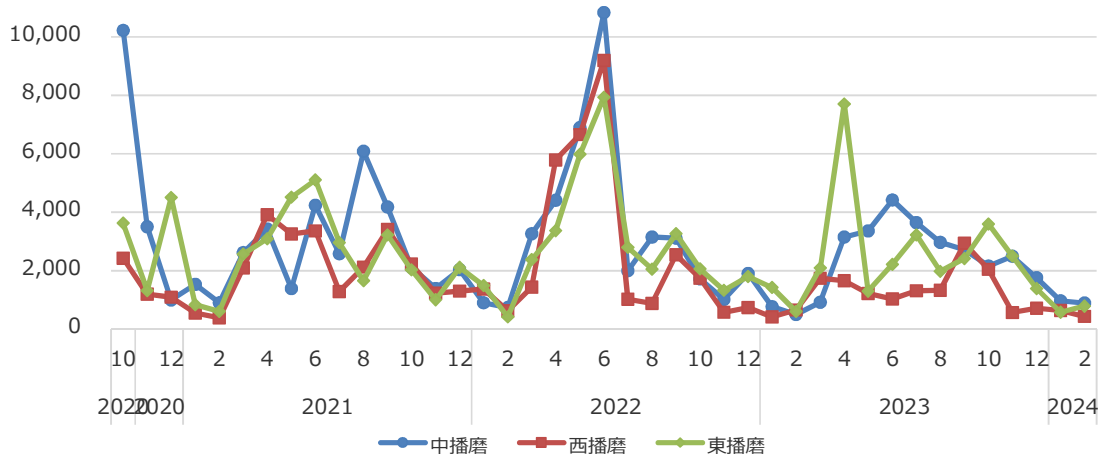
公共工事動向 <西日本建設業保証(株) 兵庫支店>

(単位：百万円、%)

年 月	中 播 磨		西 播 磨		東 播 磨		兵庫県 前年比
	請負金額	前年比	請負金額	前年比	請負金額	前年比	
2020 10	10,227	66.1	2,422	▲ 53.6	3,624	▲ 14.3	▲ 22.4
2020 11	3,506	46.0	1,199	▲ 11.1	1,320	▲ 29.3	▲ 8.5
2020 12	1,000	▲ 68.0	1,089	▲ 56.2	4,500	262.2	75.4
2021 1	1,527	▲ 39.1	550	33.4	834	▲ 13.8	▲ 23.2
2021 2	899	▲ 1.3	386	▲ 68.0	610	20.6	1.0
2021 3	2,614	170.5	2,094	124.1	2,567	▲ 9.3	27.7
2021 4	3,426	▲ 43.4	3,914	▲ 63.4	3,094	22.4	▲ 10.4
2021 5	1,385	▲ 48.5	3,252	104.2	4,511	382.7	18.0
2021 6	4,238	1.9	3,358	▲ 50.1	5,108	8.2	3.3
2021 7	2,577	▲ 29.9	1,285	▲ 59.5	2,964	▲ 32.3	▲ 16.1
2021 8	6,086	242.9	2,125	64.8	1,651	▲ 44.8	3.5
2021 9	4,184	▲ 12.0	3,407	▲ 29.7	3,224	19.5	▲ 20.4
2021 10	2,115	▲ 79.3	2,231	▲ 7.9	2,022	▲ 44.2	▲ 15.0
2021 11	1,392	▲ 60.3	1,226	2.3	1,005	▲ 23.9	▲ 4.4
2021 12	2,034	103.4	1,305	19.9	2,116	▲ 53.0	▲ 38.4
2022 1	902	▲ 40.9	1,365	148.1	1,492	78.9	▲ 1.7
2022 2	741	▲ 17.5	625	61.7	417	▲ 31.6	▲ 10.9
2022 3	3,263	24.8	1,432	▲ 31.6	2,377	▲ 7.4	7.1
2022 4	4,411	28.7	5,790	47.9	3,372	9.0	▲ 16.0
2022 5	6,900	43.4	6,654	▲ 7.1	5,981	▲ 21.4	▲ 7.4
2022 6	10,833	19.7	9,197	▲ 12.6	7,939	▲ 37.6	2.6
2022 7	1,999	▲ 22.4	1,028	▲ 20.0	2,797	▲ 5.6	▲ 7.7
2022 8	3,154	▲ 48.2	886	▲ 58.3	2,056	24.5	▲ 8.4
2022 9	3,111	▲ 25.6	2,538	▲ 25.5	3,268	1.4	▲ 16.2
2022 10	1,722	▲ 18.6	1,741	▲ 22.0	2,063	2.0	93.5
2022 11	1,020	▲ 26.7	573	▲ 53.3	1,334	32.8	▲ 1.6
2022 12	1,902	▲ 6.5	736	▲ 43.6	1,794	▲ 15.2	▲ 26.0
2023 1	767	▲ 14.9	416	▲ 69.5	1,430	▲ 4.2	▲ 31.1
2023 2	503	▲ 32.2	652	4.3	605	45.0	36.2
2023 3	918	▲ 71.9	1,736	21.2	2,091	▲ 12.0	31.8
2023 4	3,153	▲ 28.5	1,651	▲ 71.5	7,704	128.4	19.8
2023 5	3,357	34.9	1,220	41.3	1,298	▲ 50.2	▲ 18.9
2023 6	4,422	12.5	1,034	▲ 59.3	2,221	13.5	141.9
2023 7	3,643	82.3	1,309	27.4	3,227	15.4	33.8
2023 8	2,971	▲ 5.8	1,333	50.5	1,974	▲ 4.0	0.1
2023 9	2,717	▲ 12.7	2,945	16.0	2,413	▲ 26.1	▲ 4.3
2023 10	2,164	25.6	2,044	17.4	3,600	74.5	▲ 55.4
2023 11	2,489	143.9	567	▲ 1.1	2,504	87.6	19.5
2023 12	1,761	▲ 7.4	713	▲ 3.1	1,388	▲ 22.6	98.3
2024 1	968	26.1	638	53.1	582	▲ 59.3	16.3
2024 2	896	78.1	436	▲ 33.1	783	29.5	▲ 9.2

(百万円)

地域別公共工事動向推移表



倒産件数と負債額 <帝国データバンク 姫路支店>

(単位：件、百万円)

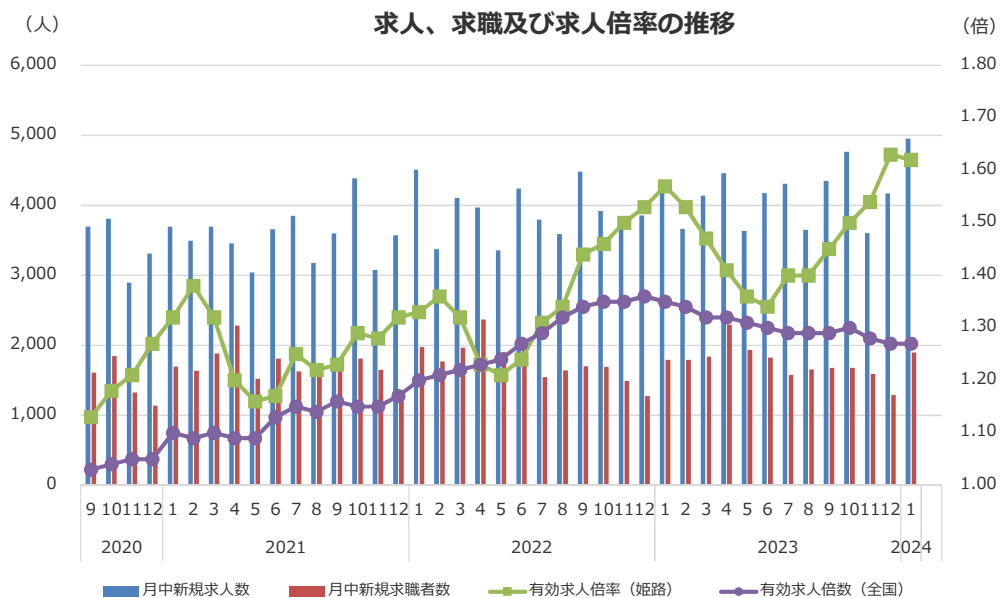
年 月	倒産件数			負債額		
		前月比	前年比		前月比	前年比
2021 1	10	1	0	25,777	25,312	21,648
2	7	▲ 3	▲ 4	96	▲ 25,681	▲ 95
3	11	4	3	1,027	931	572
4	4	▲ 7	0	378	▲ 649	24
5	7	3	5	187	▲ 191	167
6	15	8	5	427	240	▲ 26
7	11	▲ 4	▲ 6	512	85	▲ 584
8	3	▲ 8	▲ 3	30	▲ 482	▲ 125
9	7	4	▲ 5	303	273	134
10	6	▲ 1	▲ 7	128	▲ 175	▲ 462
11	6	0	▲ 3	729	601	▲ 1,295
12	10	4	1	398	▲ 331	▲ 67
2022 1	2	▲ 8	▲ 8	20	▲ 378	▲ 25,757
2	4	2	▲ 3	420	400	324
3	3	▲ 1	▲ 8	65	▲ 355	▲ 962
4	9	6	5	391	326	13
5	8	▲ 1	1	1,225	834	1,038
6	8	0	▲ 7	618	▲ 607	191
7	7	▲ 1	▲ 4	105	▲ 513	▲ 407
8	7	0	4	970	865	940
9	5	▲ 2	▲ 2	5,771	4,801	5,468
10	9	4	3	639	▲ 5,132	511
11	4	▲ 5	▲ 2	1,070	431	341
12	5	1	▲ 5	522	▲ 548	▲ 207
2023 1	4	▲ 1	▲ 2	160	▲ 362	140
2	3	▲ 1	▲ 1	250	90	▲ 170
3	13	10	10	942	692	877
4	11	▲ 2	2	1,073	131	682
5	11	0	3	62,497	61,424	61,272
6	15	4	7	633	▲ 61,864	15
7	9	▲ 6	2	415	▲ 218	310
8	13	4	6	1,827	1,412	857
9	20	7	15	584,659	582,832	578,888
10	14	▲ 6	5	1,070	▲ 583,589	431
11	12	▲ 2	8	456	▲ 614	▲ 614
12	12	0	7	387	▲ 69	▲ 135
2024 1	15	3	11	736	349	576
2	10	▲ 5	7	2,049	1,313	1,799



雇用の動向<姫路公共職業安定所>

(単位：人、倍、%)

年 月	月中新規求人数			月中新規求職者数			有効求人倍率		
		前年比			前年比		姫 路		全 国
		増減数	増減率		増減数	増減率	前年比		
2020 9	3,695	▲ 762	▲ 17.1	1,610	▲ 88	▲ 5.2	1.13	▲ 0.64	1.03
10	3,806	▲ 717	▲ 15.9	1,846	2	0.1	1.18	▲ 0.51	1.04
11	2,896	▲ 1,256	▲ 30.3	1,328	▲ 69	▲ 4.9	1.21	▲ 0.54	1.05
12	3,313	▲ 319	▲ 8.8	1,138	▲ 79	▲ 6.5	1.27	▲ 0.52	1.05
2021 1	3,698	▲ 36	▲ 1.0	1,695	▲ 193	▲ 10.2	1.32	▲ 0.30	1.10
2	3,492	▲ 238	▲ 6.4	1,639	28	1.7	1.38	▲ 0.16	1.09
3	3,696	420	12.8	1,887	170	9.9	1.32	▲ 0.12	1.10
4	3,457	449	14.9	2,280	294	14.8	1.20	▲ 0.14	1.09
5	3,039	425	16.3	1,521	29	1.9	1.16	▲ 0.04	1.09
6	3,659	325	9.7	1,809	▲ 227	▲ 11.1	1.17	0.02	1.13
7	3,850	710	22.6	1,627	▲ 220	▲ 11.9	1.25	0.13	1.15
8	3,175	482	17.9	1,659	152	10.1	1.22	0.15	1.14
9	3,599	▲ 96	▲ 2.6	1,680	70	4.3	1.23	0.10	1.16
10	4,386	580	15.2	1,809	▲ 37	▲ 2.0	1.29	0.11	1.15
11	3,077	181	6.3	1,648	320	24.1	1.28	0.07	1.15
12	3,569	256	7.7	1,318	180	15.8	1.32	0.05	1.17
2022 1	4,506	808	21.8	1,975	280	16.5	1.33	0.01	1.20
2	3,376	▲ 116	▲ 3.3	1,770	131	8.0	1.36	▲ 0.02	1.21
3	4,108	412	11.1	1,964	77	4.1	1.32	0.00	1.22
4	3,967	510	14.8	2,368	88	3.9	1.23	0.03	1.23
5	3,357	318	10.5	1,904	383	25.2	1.21	0.05	1.24
6	4,238	579	15.8	1,945	136	7.5	1.24	0.07	1.27
7	3,798	▲ 52	▲ 1.4	1,549	▲ 78	▲ 4.8	1.31	0.06	1.29
8	3,590	415	13.1	1,641	▲ 18	▲ 1.1	1.34	0.12	1.32
9	4,481	882	24.5	1,699	19	1.1	1.44	0.21	1.34
10	3,919	▲ 467	▲ 13.0	1,692	▲ 117	▲ 7.0	1.46	0.23	1.35
11	3,688	611	19.9	1,490	▲ 158	▲ 9.6	1.50	0.22	1.35
12	3,854	285	8.0	1,276	▲ 42	▲ 3.2	1.53	0.21	1.36
2023 1	4,276	▲ 230	▲ 5.1	1,795	▲ 180	▲ 9.1	1.57	0.24	1.35
2	3,664	288	8.5	1,790	20	1.1	1.53	0.17	1.34
3	4,139	31	0.8	1,837	▲ 127	▲ 6.5	1.47	0.15	1.32
4	4,461	494	12.5	2,297	▲ 71	▲ 3.0	1.41	0.18	1.32
5	3,632	275	8.2	1,937	33	1.7	1.36	0.15	1.31
6	4,177	▲ 61	▲ 1.4	1,826	▲ 119	▲ 6.1	1.34	0.10	1.30
7	4,310	512	13.5	1,580	31	2.0	1.40	0.09	1.29
8	3,649	59	1.6	1,655	14	0.9	1.40	0.06	1.29
9	4,349	▲ 132	▲ 2.9	1,678	▲ 21	▲ 1.2	1.45	0.01	1.29
10	4,765	846	21.6	1,677	▲ 15	▲ 0.9	1.50	0.04	1.30
11	3,605	▲ 83	▲ 2.3	1,593	103	6.9	1.54	0.04	1.28
12	4,169	315	8.2	1,288	12	0.9	1.63	0.10	1.27
2024 1	4,951	675	15.8	1,899	104	5.8	1.62	0.05	1.27

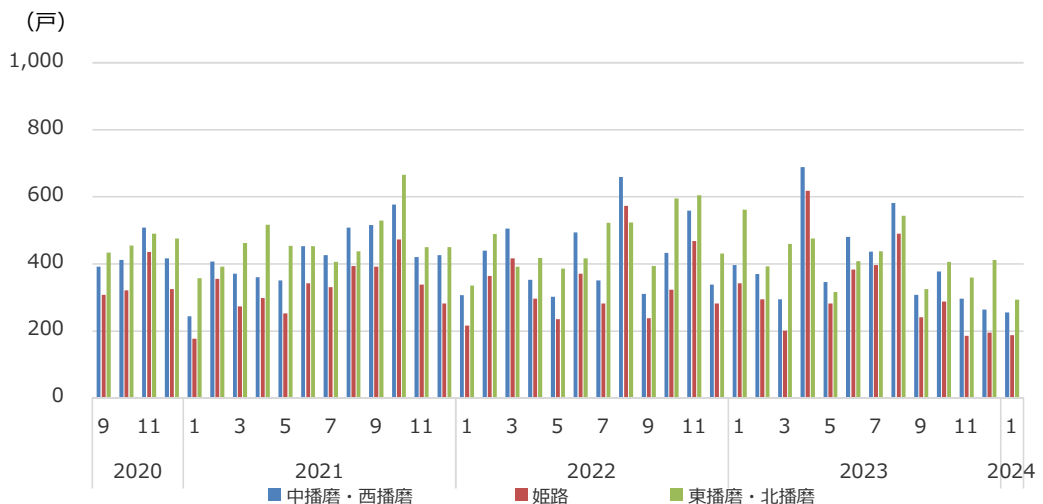


新設住宅着工件数 <兵庫県住宅政策課>

(単位：戸、%)

年 月	中播磨・西播磨地域				東播磨・北播磨地域				全国
			姫路				前年比		前年比
2020	9	392	▲ 21.4	308	▲ 12.5	434	▲ 22.1	▲ 9.9	
	10	412	▲ 1.7	322	▲ 3.3	455	▲ 22.1	▲ 8.3	
	11	508	44.3	436	53.0	490	▲ 13.6	▲ 3.7	
	12	417	6.9	326	8.3	476	▲ 9.3	▲ 9.0	
2021	1	244	▲ 2.0	177	6.6	358	▲ 24.0	▲ 3.1	
	2	407	▲ 7.9	356	0.8	392	12.0	▲ 3.7	
	3	371	18.2	273	10.1	463	▲ 43.9	1.5	
	4	360	23.3	298	18.7	517	▲ 51.6	7.7	
	5	351	25.8	253	10.0	454	65.7	10.2	
	6	453	33.6	342	21.7	453	▲ 6.6	7.3	
	7	427	▲ 2.7	331	▲ 7.3	406	▲ 6.7	9.9	
	8	508	30.3	394	47.6	438	24.1	7.5	
	9	516	31.6	392	27.3	529	21.9	4.3	
	10	577	40.0	473	46.9	666	46.4	10.4	
	11	421	▲ 17.1	339	▲ 22.2	450	▲ 8.2	3.7	
	12	427	2.4	282	▲ 13.5	450	▲ 5.5	4.2	
2022	1	307	25.8	217	22.6	336	▲ 6.1	2.1	
	2	440	8.1	365	2.5	489	24.7	6.3	
	3	506	36.4	417	52.7	392	▲ 15.3	6.0	
	4	353	▲ 1.9	297	▲ 0.3	418	▲ 19.1	2.4	
	5	302	▲ 14.0	236	▲ 6.7	387	▲ 14.8	▲ 4.2	
	6	494	9.1	371	8.5	417	▲ 7.9	▲ 2.2	
	7	351	▲ 17.8	283	▲ 14.5	523	28.8	▲ 5.4	
	8	659	29.7	573	45.4	524	19.6	4.6	
	9	311	▲ 39.7	238	▲ 39.3	394	▲ 25.5	1.1	
	10	433	▲ 25.0	323	▲ 31.7	595	▲ 10.7	▲ 1.8	
	11	559	32.8	468	38.1	605	34.4	▲ 1.4	
	12	338	▲ 20.8	283	0.4	431	▲ 4.2	▲ 1.7	
2023	1	397	29.3	342	57.6	562	67.3	6.6	
	2	370	▲ 15.9	295	▲ 19.2	393	▲ 19.6	▲ 0.3	
	3	295	▲ 41.7	201	▲ 51.8	460	17.3	▲ 3.2	
	4	689	95.2	618	108.1	476	13.9	▲ 11.9	
	5	346	14.6	283	19.9	317	▲ 18.1	3.5	
	6	481	▲ 2.6	384	3.5	408	▲ 2.2	▲ 4.8	
	7	437	24.5	397	40.3	438	▲ 16.3	▲ 6.7	
	8	582	▲ 11.7	490	▲ 14.5	544	3.8	▲ 9.4	
	9	308	▲ 1.0	241	1.3	326	▲ 17.3	▲ 6.8	
	10	378	▲ 12.7	288	▲ 10.8	406	▲ 31.8	▲ 6.3	
	11	297	▲ 46.9	186	▲ 60.3	359	▲ 40.7	▲ 8.5	
	12	264	▲ 21.9	196	▲ 30.7	412	▲ 4.4	▲ 4.0	
2024	1	255	▲ 35.8	188	▲ 45.0	294	▲ 47.7	▲ 7.5	

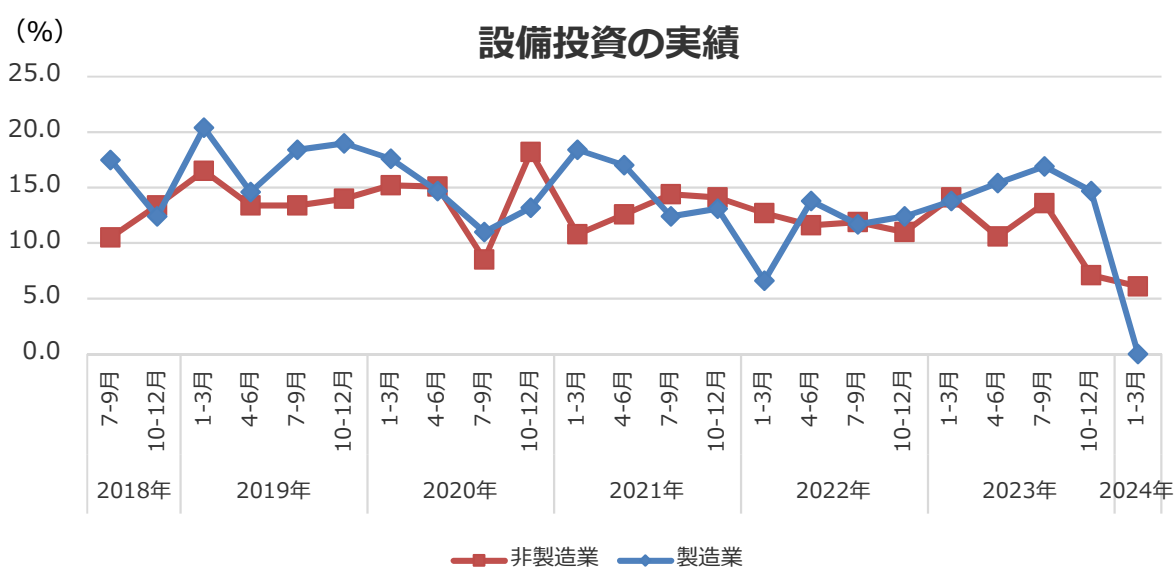
新設住宅着工件数



設備投資の予定と実績 <金庫景気動向調査結果より抜粋>

(単位：%)

業種 調査期	製造業		非製造業		総合		
	予定	実績	予定	実績	予定	実績	
2018年	7-9月	25.9	17.5	14.8	10.5	18.4	12.8
	10-12月	19.7	12.4	10.1	13.4	13.2	13.1
2019年	1-3月	16.8	20.4	10.2	16.5	12.4	17.8
	4-6月	17.5	14.6	16.9	13.4	17.1	13.8
	7-9月	13.9	18.4	14.1	13.4	14.0	15.0
	10-12月	18.4	19.0	14.5	14.0	15.8	15.6
2020年	1-3月	16.1	17.6	14.0	15.2	14.7	16.0
	4-6月	15.4	14.7	14.9	15.1	15.1	15.0
	7-9月	17.6	11.0	17.9	8.5	17.8	9.3
	10-12月	15.4	13.2	6.7	18.2	9.5	16.6
2021年	1-3月	14.0	18.4	15.4	10.8	15.0	13.3
	4-6月	14.0	17.0	12.2	12.6	12.8	14.0
	7-9月	14.8	12.4	11.9	14.4	12.8	13.7
	10-12月	12.4	13.1	13.7	14.1	13.3	13.8
2022年	1-3月	12.4	6.6	12.7	12.7	12.6	10.7
	4-6月	12.5	13.8	11.7	11.6	11.9	12.3
	7-9月	18.9	11.7	12.3	11.9	14.4	11.9
	10-12月	13.9	12.4	13.3	11.0	13.5	11.4
2023年	1-3月	12.4	13.8	12.7	14.1	12.6	14.0
	4-6月	13.1	15.4	11.6	10.6	12.1	12.2
	7-9月	23.5	16.9	10.6	13.6	14.8	13.6
	10-12月	16.2	14.7	10.2	7.1	12.1	9.6
2024	1-3月	16.2	14.8	5.7	6.1	9.1	8.9
	4-6月	11.9		8.2		9.4	



~MEMO~