

参考資料

ひめしん景況レポート

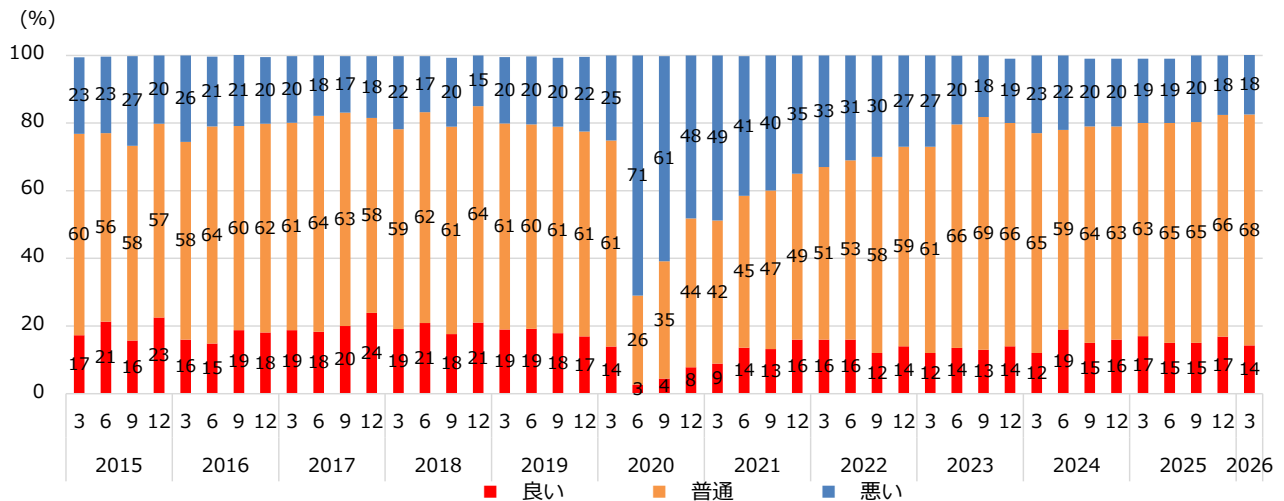
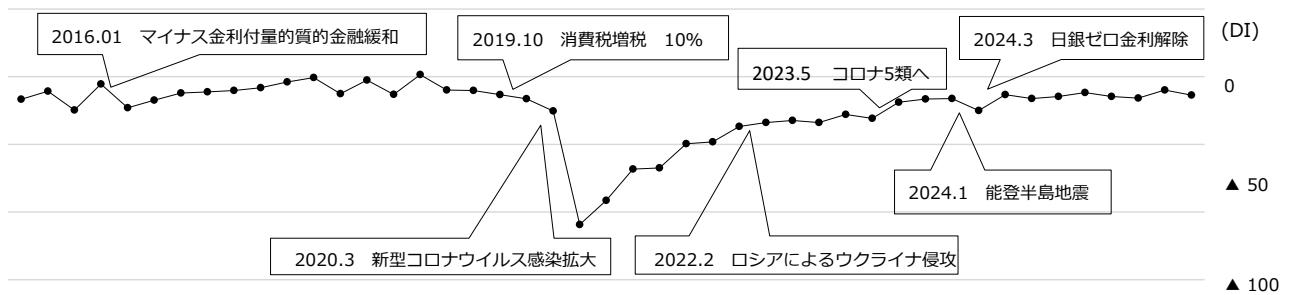
中小企業景気動向調査 No.202

2026年3月期調査

小さなふれあい、大きなおつきあい

 姫路信用金庫

年 月	製造業					非製造業					総 合				
	良い	普通	悪い	D I	変動幅	良い	普通	悪い	D I	変動幅	良い	普通	悪い	D I	変動幅
2015 3	23	64	13	10	▲7	15	58	27	▲12	2	17	60	23	▲5	▲1
6	25	61	14	11	2	20	53	27	▲7	5	21	56	23	▲1	4
9	19	58	22	▲3	▲14	14	57	29	▲14	▲7	16	58	27	▲11	▲10
12	27	58	15	13	15	20	57	23	▲2	12	23	57	20	2	13
2016 3	19	60	21	▲2	▲15	15	58	28	▲13	▲11	16	58	26	▲10	▲12
6	19	65	16	2	5	13	64	22	▲9	4	15	64	21	▲6	4
9	23	53	24	▲2	▲4	17	64	20	▲3	7	19	60	21	▲2	4
12	20	60	19	1	3	17	62	20	▲3	0	18	62	20	▲2	0
2017 3	22	56	22	▲1	▲2	18	64	19	▲1	2	19	61	20	▲1	1
6	21	62	18	3	4	17	65	18	▲1	0	18	64	18	0	1
9	22	66	12	10	7	19	62	19	0	1	20	63	17	3	3
12	28	62	10	18	8	22	56	22	0	0	24	58	18	6	3
2018 3	23	64	13	10	▲8	18	57	25	▲8	▲8	19	59	22	▲3	▲9
6	30	58	11	19	9	17	64	19	▲2	6	21	62	17	4	7
9	25	63	12	13	▲6	14	61	24	▲10	▲8	18	61	20	▲3	▲7
12	23	72	4	18	5	20	61	19	1	11	21	64	15	7	10
2019 3	26	64	11	15	▲3	16	60	24	▲7	▲8	19	61	20	▲1	▲8
6	21	61	18	4	▲11	18	60	21	▲3	4	19	60	20	▲1	0
9	17	62	21	▲4	▲8	18	61	20	▲2	1	18	61	20	▲3	▲2
12	21	54	23	▲2	2	15	63	21	▲6	▲4	17	61	22	▲5	▲2
2020 3	17	55	28	▲11	▲9	13	63	24	▲11	▲5	14	61	25	▲11	▲6
6	2	26	72	▲70	▲59	3	27	71	▲68	▲57	3	26	71	▲68	▲57
9	5	28	67	▲62	8	4	38	58	▲54	14	4	35	61	▲56	12
12	7	38	56	▲49	13	8	47	45	▲37	17	8	44	48	▲40	16
2021 3	7	37	56	▲49	0	10	45	46	▲36	1	9	42	49	▲40	0
6	15	38	47	▲33	16	13	48	39	▲26	10	14	45	41	▲28	12
9	14	42	45	▲31	2	13	49	38	▲25	1	13	47	40	▲27	1
12	19	47	34	▲15	16	15	50	36	▲21	4	16	49	35	▲19	8
2022 3	26	46	28	▲2	13	12	53	35	▲23	▲2	16	51	33	▲17	2
6	21	47	31	▲10	▲8	13	56	31	▲18	5	16	53	31	▲16	1
9	18	57	26	▲8	2	10	59	31	▲21	▲3	12	58	30	▲17	▲1
12	17	56	27	▲10	▲2	13	60	27	▲14	7	14	59	27	▲13	4
2023 3	15	62	23	▲9	1	11	60	29	▲17	▲3	12	61	27	▲15	▲2
6	16	65	19	▲3	6	12	67	21	▲8	9	14	66	20	▲7	8
9	14	66	20	▲6	▲3	13	70	17	▲5	3	13	69	18	▲5	2
12	16	62	20	▲4	2	13	67	19	▲6	▲1	14	66	19	▲5	0
2024 3	16	56	28	▲13	▲9	10	69	20	▲10	▲4	12	65	23	▲11	▲6
6	25	53	22	3	16	17	62	22	▲5	5	19	59	22	▲3	8
9	22	53	23	▲1	▲4	12	68	18	▲6	▲1	15	64	20	▲5	▲2
12	18	59	22	▲4	▲3	15	65	19	▲4	2	16	63	20	▲4	1
2025 3	19	61	20	▲1	3	16	64	19	▲3	1	17	63	19	▲2	2
6	16	59	25	▲9	▲8	15	67	17	▲2	1	15	65	19	▲4	▲2
9	19	58	23	▲4	5	13	68	18	▲5	▲3	15	65	20	▲5	▲1
12	18	64	19	▲1	3	17	66	17	0	5	17	66	18	▲1	4
2026 3	15	66	19	▲4	▲3	14	69	17	▲3	▲3	14	68	18	▲3	▲2



業況判断DI
(2026年3月期)

(単位：%)

		業況判断												今期	来期
業種		2023			2024				2025				1~3	4~6	
		4~6	7~9	10~12	1~3	4~6	7~9	10~12	1~3	4~6	7~9	10~12	1~3	4~6	
製造業 (137社)	良い	16.2	14.0	16.9	15.6	25.0	22.8	18.5	19.1	16.1	19.0	17.5	14.6	10.2	
	普通	64.7	66.2	62.5	56.3	52.9	53.7	59.3	61.0	59.1	58.4	63.5	66.4	73.7	
	悪い	19.1	19.9	20.6	28.1	22.1	23.5	22.2	19.9	24.8	22.6	19.0	19.0	16.1	
	DI	▲ 3	▲ 6	▲ 4	▲ 13	3	▲ 1	▲ 4	▲ 1	▲ 9	▲ 4	▲ 1	▲ 4	▲ 6	
非製造業 (312社)	良い	12.4	12.6	13.3	10.5	16.5	12.7	15.5	16.2	15.2	13.2	16.7	14.1	9.9	
	普通	66.8	70.0	67.6	69.2	61.6	68.5	65.0	64.6	67.7	68.4	66.3	68.9	75.3	
	悪い	20.8	17.4	19.1	20.3	21.9	18.8	19.4	19.2	17.1	18.4	17.0	17.0	14.7	
	DI	▲ 8	▲ 5	▲ 6	▲ 10	▲ 5	▲ 6	▲ 4	▲ 3	▲ 2	▲ 5	0	▲ 3	▲ 5	
総合 (449社)	良い	13.5	13.0	14.4	12.0	19.1	15.8	16.4	17.1	15.4	15.0	16.9	14.3	10.0	
	普通	66.1	68.8	66.1	65.2	59.0	64.0	63.3	63.5	65.1	65.3	65.5	68.2	74.8	
	悪い	20.3	18.2	19.6	22.7	22.0	20.3	20.3	19.4	19.5	19.7	17.6	17.6	15.1	
	DI	▲ 7	▲ 5	▲ 5	▲ 11	▲ 3	▲ 5	▲ 4	▲ 2	▲ 4	▲ 5	▲ 1	▲ 3	▲ 5	

非製造業の内訳

		業況判断												今期	来期
業種		2023			2024				2025				1~3	4~6	
		4~6	7~9	10~12	1~3	4~6	7~9	10~12	1~3	4~6	7~9	10~12	1~3	4~6	
卸売業 (69社)	良い	9.0	11.9	11.9	3.0	10.3	7.4	11.8	11.9	13.0	10.1	13.0	11.6	4.3	
	普通	68.7	73.1	71.6	79.1	66.2	75.0	64.7	62.7	65.2	62.3	62.3	65.2	81.2	
	悪い	22.4	14.9	16.4	17.9	23.5	17.6	23.5	25.4	21.7	27.5	24.6	23.2	14.5	
	DI	▲ 13	▲ 3	▲ 4	▲ 15	▲ 13	▲ 10	▲ 12	▲ 13	▲ 9	▲ 17	▲ 12	▲ 12	▲ 10	
小売業 (93社)	良い	7.6	5.4	9.7	8.9	12.1	9.9	11.0	8.8	12.1	9.9	14.0	11.8	8.6	
	普通	62.0	66.7	61.3	62.2	51.6	68.1	69.2	67.0	65.9	69.2	68.8	68.8	73.1	
	悪い	30.4	28.0	29.0	28.9	36.3	22.0	19.8	24.2	22.0	20.9	17.2	19.4	18.3	
	DI	▲ 23	▲ 23	▲ 19	▲ 20	▲ 24	▲ 12	▲ 9	▲ 15	▲ 10	▲ 11	▲ 3	▲ 8	▲ 10	
運輸・ サービス業 (56社)	良い	12.5	12.3	14.3	14.3	21.1	14.0	14.0	15.8	14.0	14.0	12.3	10.7	12.5	
	普通	71.4	70.2	67.9	66.1	68.4	63.2	73.7	70.2	71.9	73.7	68.4	71.4	75.0	
	悪い	16.1	17.5	17.9	19.6	10.5	22.8	12.3	14.0	14.0	12.3	19.3	17.9	12.5	
	DI	▲ 4	▲ 5	▲ 4	▲ 5	11	▲ 9	2	2	0	2	▲ 7	▲ 7	0	
建設業 (67社)	良い	21.2	25.4	22.7	17.9	25.4	25.4	29.9	32.8	22.4	22.4	28.8	22.4	13.4	
	普通	62.1	68.7	68.2	67.2	64.2	62.7	50.7	56.7	65.7	67.2	59.1	65.7	71.6	
	悪い	16.7	6.0	9.1	14.9	10.4	11.9	19.4	10.4	11.9	10.4	12.1	11.9	14.9	
	DI	5	19	14	3	15	13	10	22	10	12	17	10	▲ 1	
不動産業 (27社)	良い	15.4	7.7	3.7	8.0	14.8	0.0	7.7	11.5	15.4	7.7	14.8	14.8	14.8	
	普通	80.8	76.9	77.8	80.0	63.0	80.0	69.2	69.2	76.9	73.1	81.5	81.5	77.8	
	悪い	3.8	15.4	18.5	12.0	22.2	20.0	23.1	19.2	7.7	19.2	3.7	3.7	7.4	
	DI	12	▲ 8	▲ 15	▲ 4	▲ 7	▲ 20	▲ 15	▲ 8	8	▲ 12	11	11	7	

売上額DI
(2026年3月期)

(単位：%)

		売上額													
業種		2023			2024				2025				今期	来期	
		4~6	7~9	10~12	1~3	4~6	7~9	10~12	1~3	4~6	7~9	10~12	1~3	4~6	
製造業 (137社)	増加	29.4	18.4	19.9	14.8	30.9	22.1	28.9	25.0	30.7	27.7	23.4	19.7	19.0	
	不変	58.8	61.8	63.2	57.0	45.6	61.0	56.3	57.4	49.6	56.9	62.0	62.8	66.4	
	減少	11.8	19.9	16.9	28.1	23.5	16.9	14.8	17.6	19.7	15.3	14.6	17.5	14.6	
	DI	18	▲1	3	▲13	7	5	14	7	11	12	9	2	4	
非製造業 (312社)	増加	22.1	22.9	22.3	18.7	25.2	20.8	21.4	23.1	27.7	24.2	22.8	20.5	17.0	
	不変	59.0	64.2	62.1	64.3	59.4	60.7	63.1	60.7	56.5	61.0	63.1	63.5	72.8	
	減少	18.9	12.9	15.5	17.0	15.5	18.5	15.5	16.2	15.8	14.8	14.1	16.0	10.3	
	DI	3	10	7	2	10	2	6	7	12	9	9	4	7	
総合 (449社)	増加	24.4	21.5	21.6	17.5	26.9	21.2	23.6	23.6	28.6	25.3	22.9	20.3	17.6	
	不変	58.9	63.5	62.5	62.0	55.2	60.8	61.0	59.7	54.4	59.7	62.8	63.3	70.8	
	減少	16.7	15.0	16.0	20.5	17.9	18.0	15.3	16.7	17.0	15.0	14.3	16.5	11.6	
	DI	8	7	6	▲3	9	3	8	7	12	10	9	4	6	

非製造業の内訳

		売上額													
業種		2023			2024				2025				今期	来期	
		4~6	7~9	10~12	1~3	4~6	7~9	10~12	1~3	4~6	7~9	10~12	1~3	4~6	
卸売業 (69社)	増加	20.9	16.4	14.9	10.4	29.4	14.7	16.2	22.4	26.1	21.7	18.8	23.2	18.8	
	不変	65.7	71.6	73.1	74.6	54.4	63.2	66.2	50.7	53.6	55.1	62.3	55.1	68.1	
	減少	13.4	11.9	11.9	14.9	16.2	22.1	17.6	26.9	20.3	23.2	18.8	21.7	13.0	
	DI	7	4	3	▲4	13	▲7	▲1	▲4	6	▲1	0	1	6	
小売業 (93社)	増加	21.7	22.6	19.4	22.2	22.0	25.3	18.7	24.2	28.6	27.5	19.4	17.2	14.0	
	不変	51.1	58.1	58.1	52.2	56.0	57.1	68.1	62.6	58.2	57.1	67.7	66.7	77.4	
	減少	27.2	19.4	22.6	25.6	22.0	17.6	13.2	13.2	13.2	15.4	12.9	16.1	8.6	
	DI	▲5	3	▲3	▲3	0	8	5	11	15	12	6	1	5	
運輸・ サービス業 (56社)	増加	23.2	24.6	26.8	21.4	21.1	12.3	19.3	19.3	21.1	24.6	19.3	16.1	19.6	
	不変	57.1	66.7	62.5	67.9	73.7	70.2	73.7	70.2	63.2	66.7	68.4	66.1	75.0	
	減少	19.6	8.8	10.7	10.7	5.3	17.5	7.0	10.5	15.8	8.8	12.3	17.9	5.4	
	DI	4	16	16	11	16	▲5	12	9	5	16	7	▲2	14	
建設業 (67社)	増加	24.2	31.3	31.8	22.4	28.4	32.8	38.8	29.9	32.8	26.9	33.3	26.9	17.9	
	不変	57.6	59.7	56.1	64.2	59.7	52.2	44.8	56.7	49.3	58.2	50.0	59.7	64.2	
	減少	18.2	9.0	12.1	13.4	11.9	14.9	16.4	13.4	17.9	14.9	16.7	13.4	17.9	
	DI	6	22	20	9	16	18	22	16	15	12	17	13	0	
不動産業 (27社)	増加	19.2	15.4	18.5	12.0	25.9	8.0	3.8	11.5	30.8	11.5	25.9	18.5	14.8	
	不変	76.9	73.1	63.0	72.0	51.9	68.0	61.5	69.2	61.5	84.6	70.4	77.8	85.2	
	減少	3.8	11.5	18.5	16.0	22.2	24.0	34.6	19.2	7.7	3.8	3.7	3.7	0.0	
	DI	15	4	0	▲4	4	▲16	▲31	▲8	23	8	22	15	15	

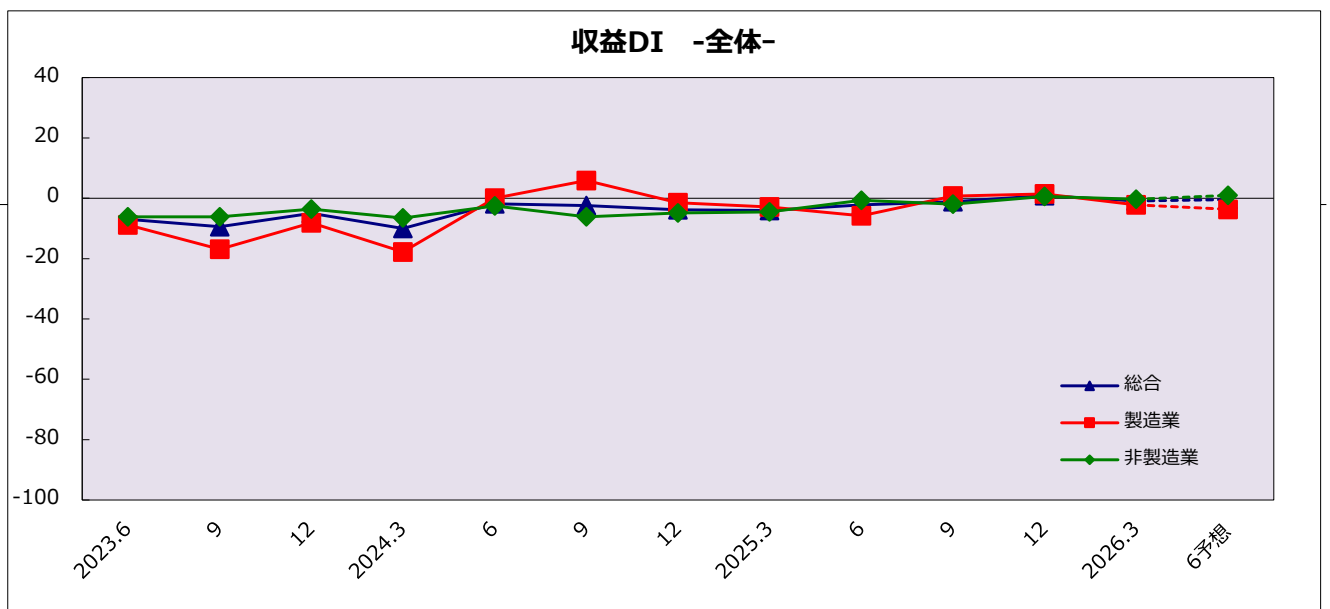
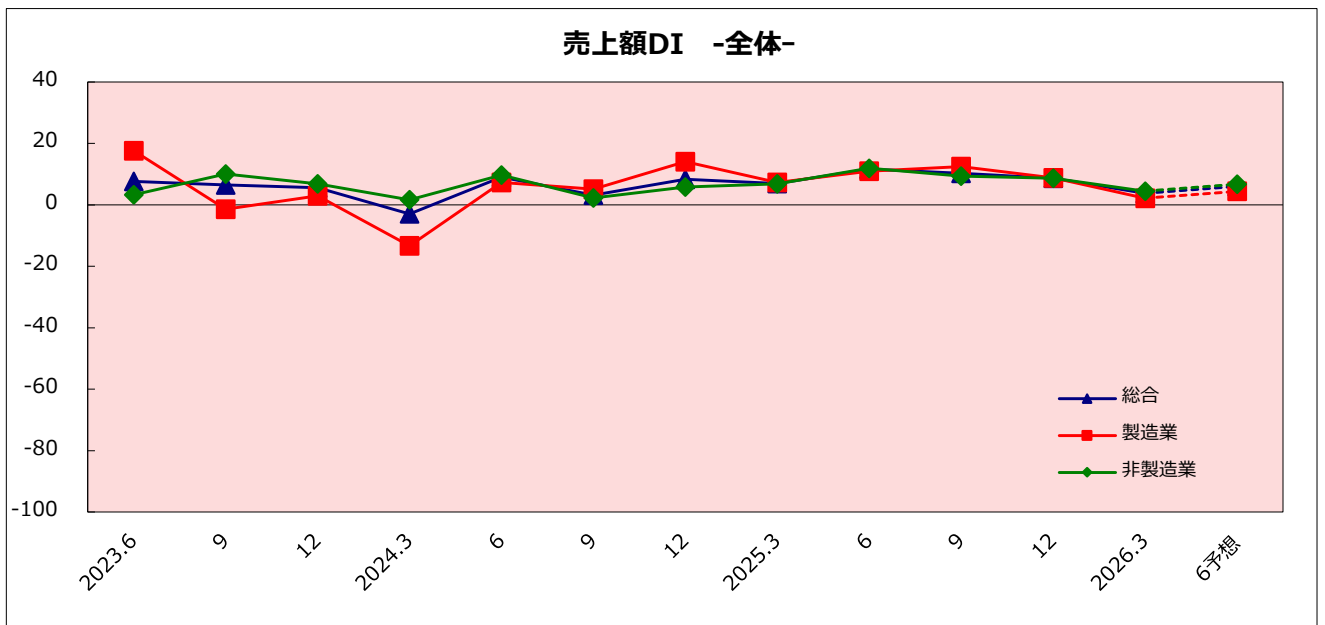
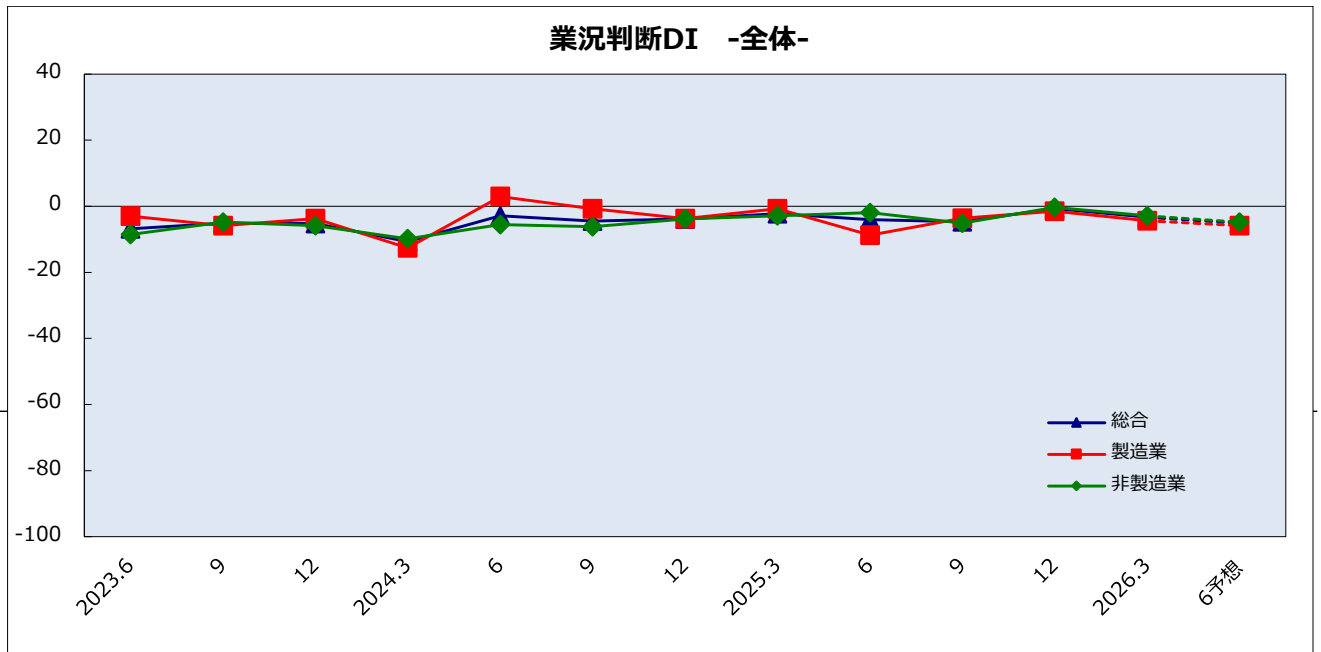
収益DI
(2026年3月期)

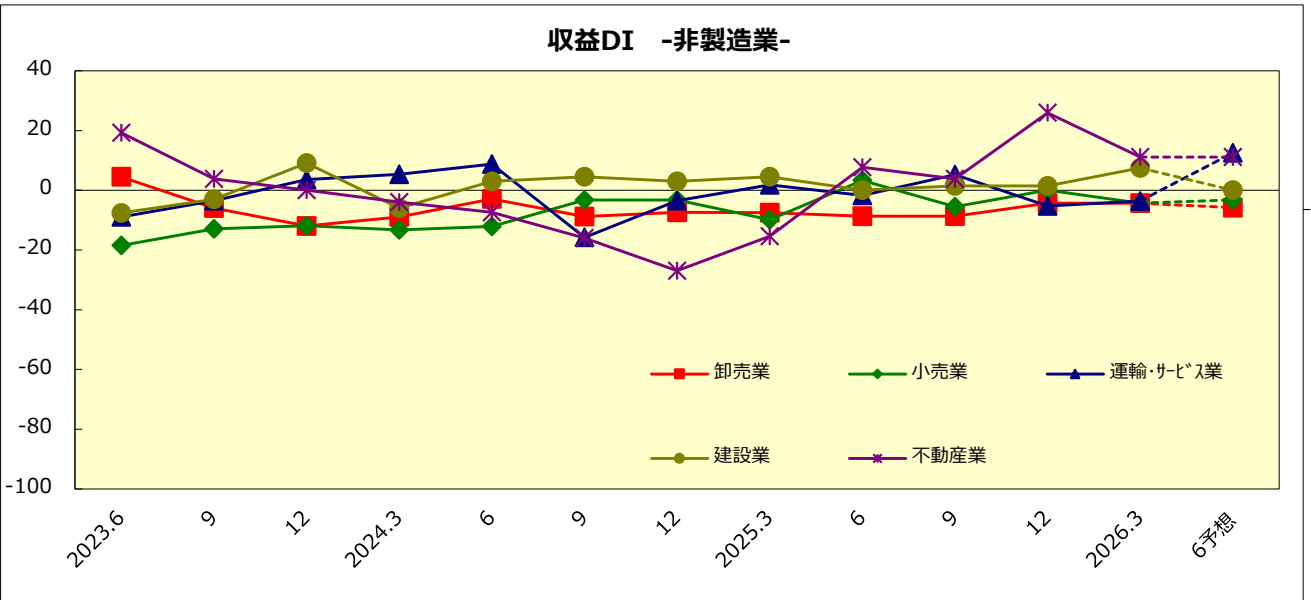
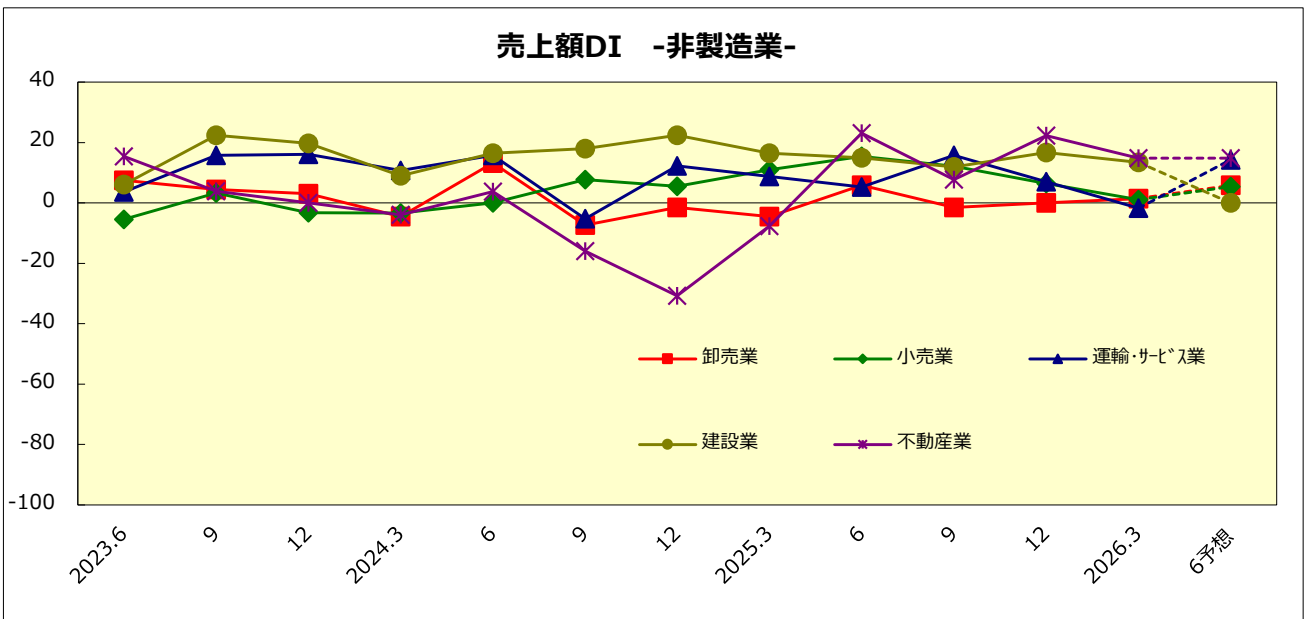
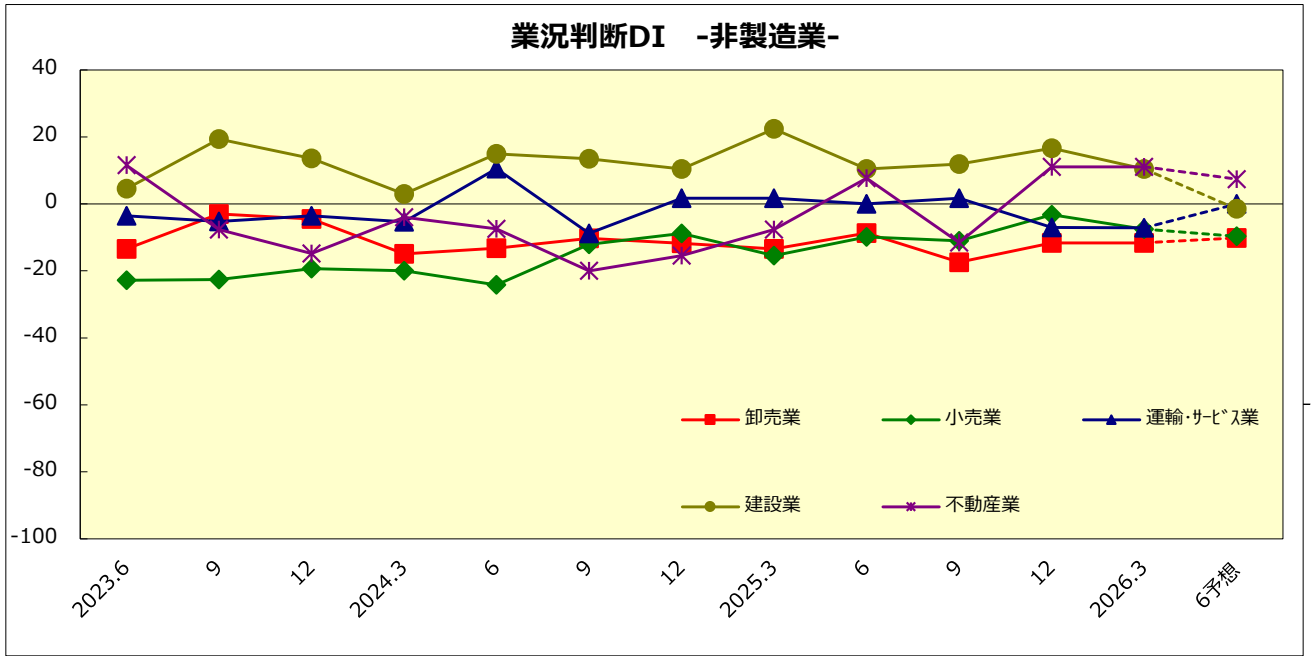
(単位：%)

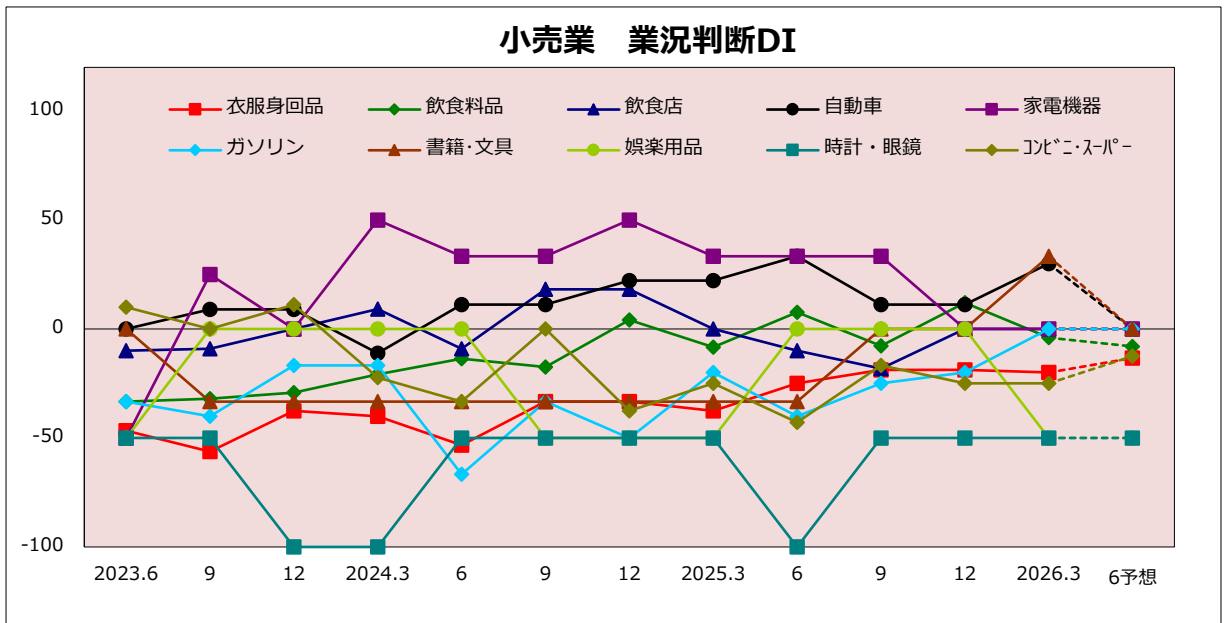
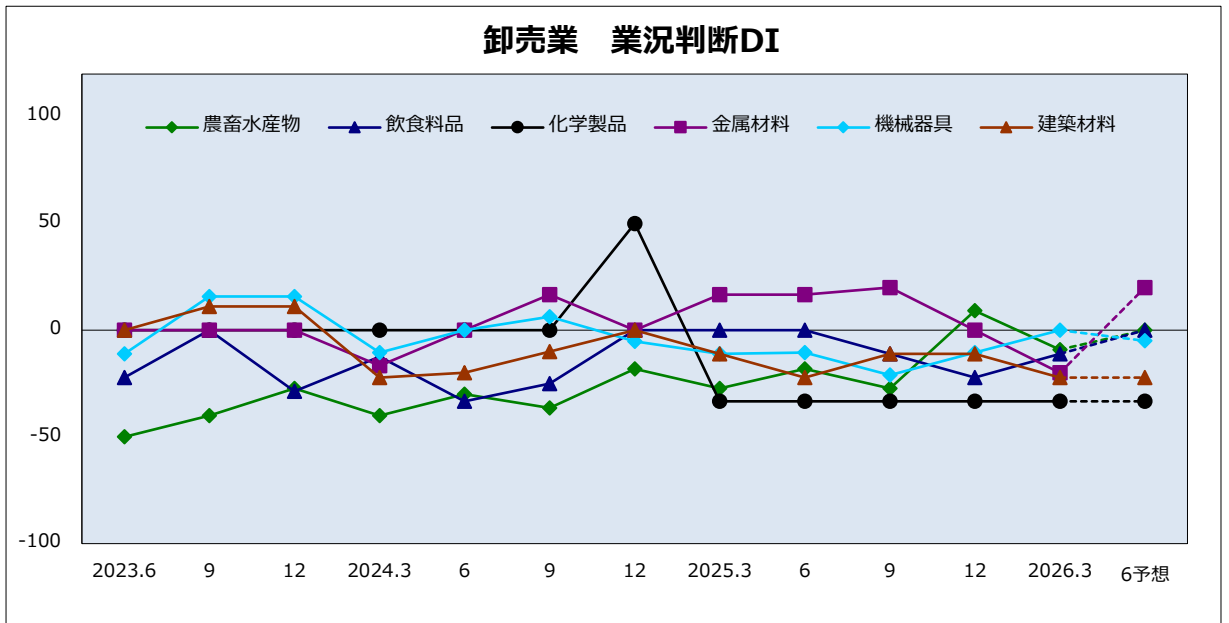
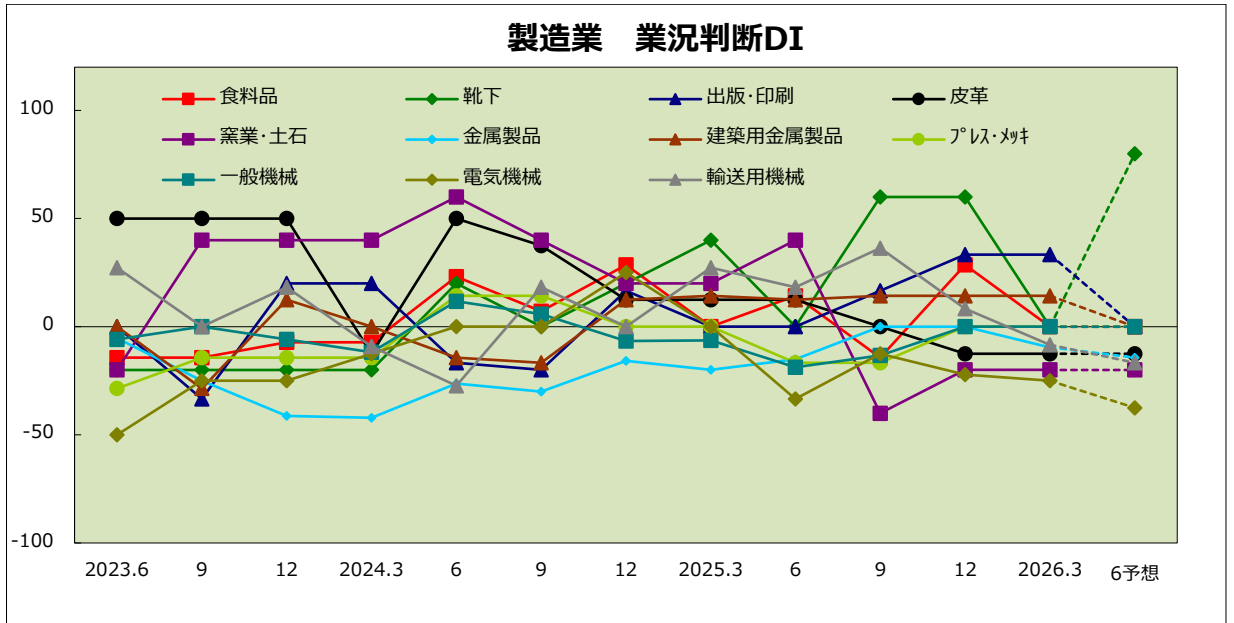
業種		収 益												今期 1~3	来期 4~6
		2023			2024				2025						
		4~6	7~9	10~12	1~3	4~6	7~9	10~12	1~3	4~6	7~9	10~12			
製造業 (137社)	増加	15.4	14.7	14.7	11.9	22.8	21.3	19.3	18.4	18.2	20.4	18.2	18.2	13.9	
	不変	60.3	53.7	62.5	58.5	54.4	63.2	60.0	60.3	57.7	59.9	65.0	61.3	68.6	
	減少	24.3	31.6	22.8	29.6	22.8	15.4	20.7	21.3	24.1	19.7	16.8	20.4	17.5	
	DI	▲ 9	▲ 17	▲ 8	▲ 18	0	6	▲ 1	▲ 3	▲ 6	1	1	▲ 2	▲ 4	
非製造業 (312社)	増加	15.0	14.5	15.5	13.4	19.7	14.3	13.6	15.3	17.4	14.8	16.7	15.1	12.2	
	不変	63.8	64.8	65.4	66.6	58.1	65.3	68.0	64.9	64.5	68.4	67.3	69.6	76.6	
	減少	21.2	20.6	19.1	20.0	22.3	20.5	18.4	19.8	18.1	16.8	16.0	15.4	11.2	
	DI	▲ 6	▲ 6	▲ 4	▲ 7	▲ 3	▲ 6	▲ 5	▲ 5	▲ 1	▲ 2	1	▲ 0	1	
総 合 (449社)	増加	15.1	14.6	15.3	13.0	20.6	16.4	15.3	16.2	17.7	16.6	17.1	16.0	12.7	
	不変	62.8	61.4	64.5	64.1	57.0	64.6	65.5	63.5	62.4	65.8	66.6	67.0	74.2	
	減少	22.1	24.0	20.2	23.0	22.4	18.9	19.1	20.3	19.9	17.7	16.3	16.9	13.1	
	DI	▲ 7	▲ 9	▲ 5	▲ 10	▲ 2	▲ 2	▲ 4	▲ 4	▲ 2	▲ 1	1	▲ 1	▲ 0	

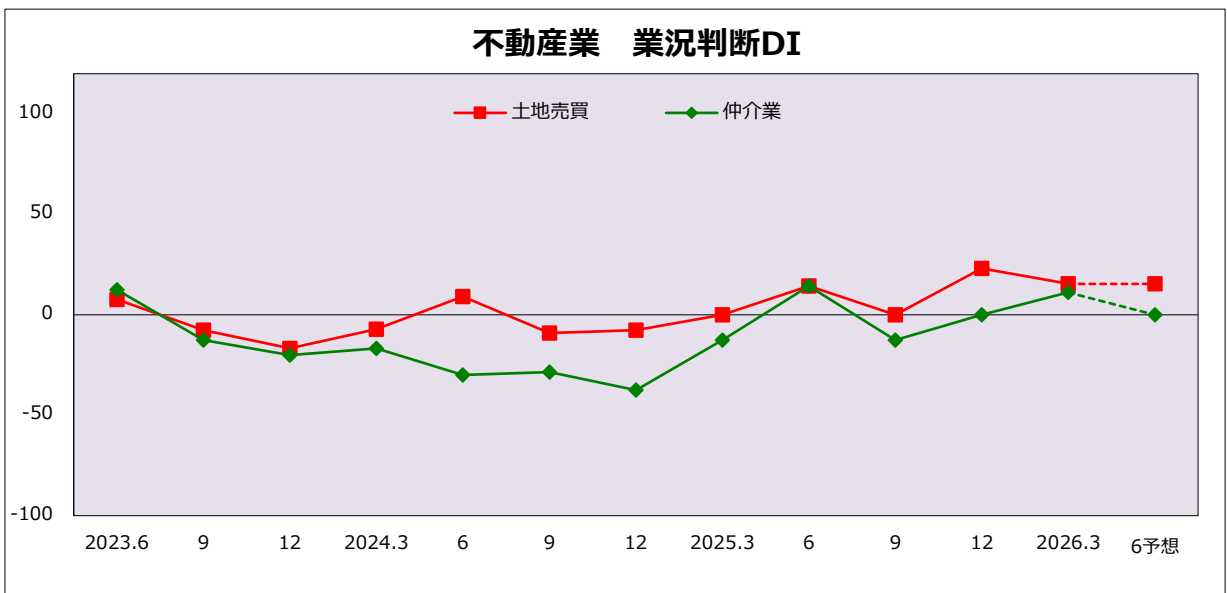
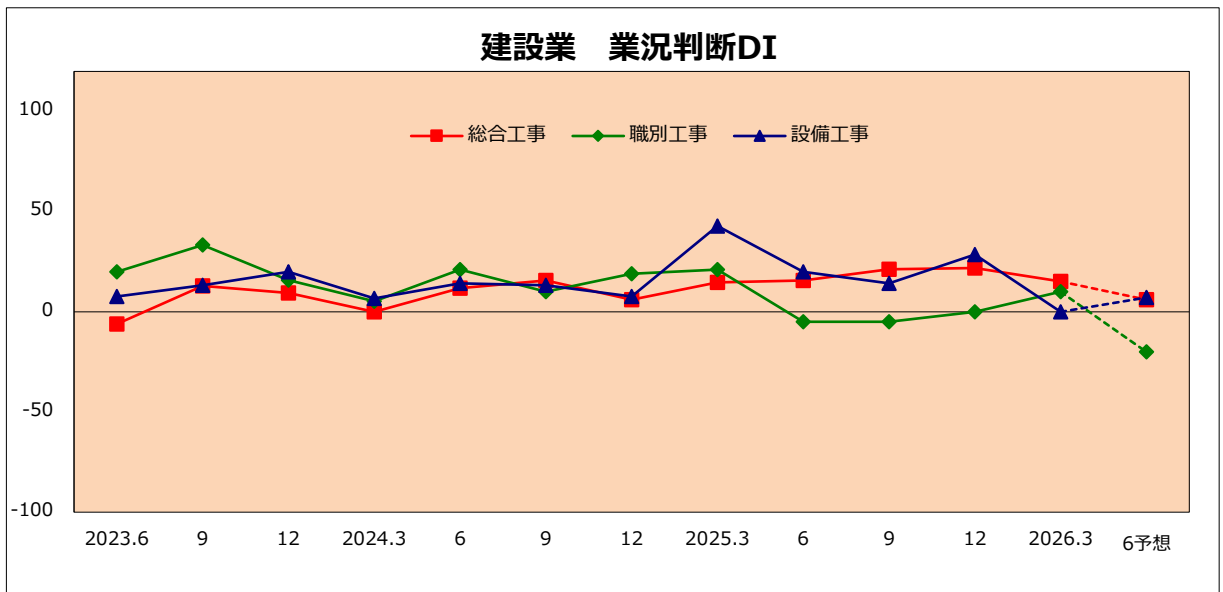
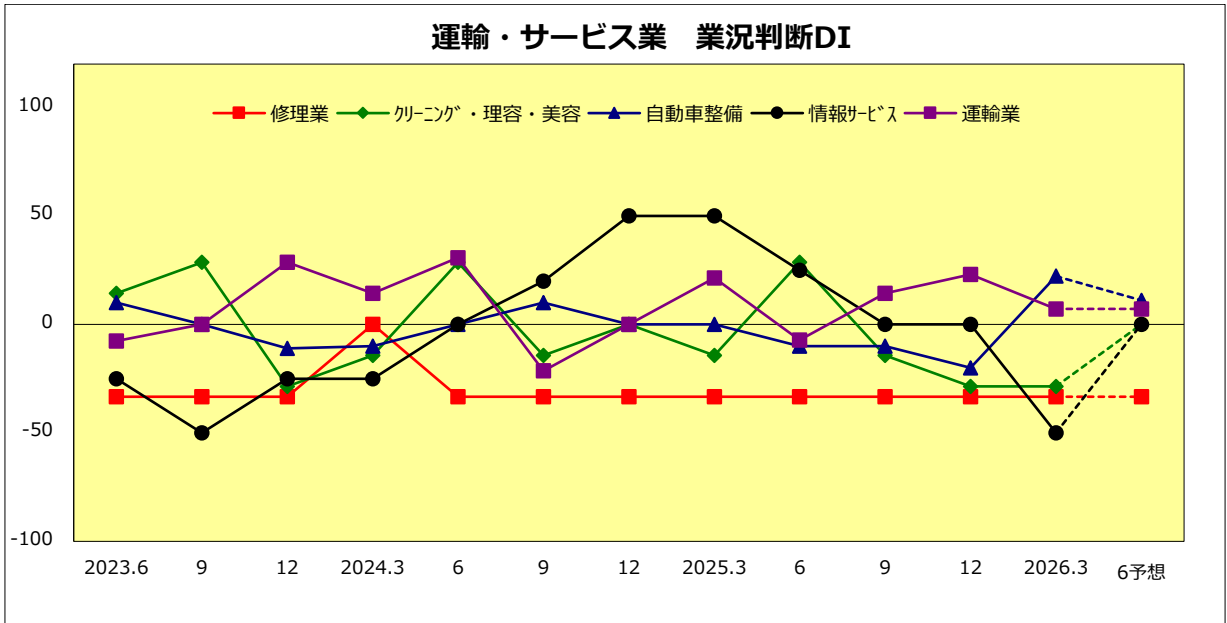
非製造業の内訳

業種		収 益												今期 1~3	来期 4~6
		2023			2024				2025						
		4~6	7~9	10~12	1~3	4~6	7~9	10~12	1~3	4~6	7~9	10~12			
卸売業 (69社)	増加	16.4	9.0	7.5	7.5	14.7	8.8	10.3	19.4	17.4	11.6	14.5	17.4	10.1	
	不変	71.6	76.1	73.1	76.1	67.6	73.5	72.1	53.7	56.5	68.1	66.7	60.9	73.9	
	減少	11.9	14.9	19.4	16.4	17.6	17.6	17.6	26.9	26.1	20.3	18.8	21.7	15.9	
	DI	4	▲ 6	▲ 12	▲ 9	▲ 3	▲ 9	▲ 7	▲ 7	▲ 9	▲ 9	▲ 4	▲ 4	▲ 6	
小売業 (93社)	増加	12.0	12.9	14.0	14.4	18.7	19.8	11.0	9.9	18.7	14.3	15.1	12.9	7.5	
	不変	57.6	61.3	60.2	57.8	50.5	57.1	74.7	70.3	65.9	65.9	69.9	69.9	81.7	
	減少	30.4	25.8	25.8	27.8	30.8	23.1	14.3	19.8	15.4	19.8	15.1	17.2	10.8	
	DI	▲ 18	▲ 13	▲ 12	▲ 13	▲ 12	▲ 3	▲ 3	▲ 10	3	▲ 5	0	▲ 4	▲ 3	
運輸・ サービス業 (56社)	増加	16.1	21.1	17.9	17.9	21.1	8.8	15.8	21.1	17.5	17.5	12.3	12.5	17.9	
	不変	58.9	54.4	67.9	69.6	66.7	66.7	64.9	59.6	63.2	70.2	70.2	71.4	76.8	
	減少	25.0	24.6	14.3	12.5	12.3	24.6	19.3	19.3	19.3	12.3	17.5	16.1	5.4	
	DI	▲ 9	▲ 4	4	5	9	▲ 16	▲ 4	2	▲ 2	5	▲ 5	▲ 4	13	
建設業 (67社)	増加	15.2	17.9	24.2	14.9	25.4	20.9	22.4	17.9	14.9	17.9	21.2	17.9	16.4	
	不変	62.1	61.2	60.6	64.2	52.2	62.7	58.2	68.7	70.1	65.7	59.1	71.6	67.2	
	減少	22.7	20.9	15.2	20.9	22.4	16.4	19.4	13.4	14.9	16.4	19.7	10.4	16.4	
	DI	▲ 8	▲ 3	9	▲ 6	3	4	3	4	0	1	2	7	0	
不動産業 (27社)	増加	19.2	11.5	14.8	12.0	18.5	4.0	3.8	3.8	19.2	11.5	25.9	14.8	11.1	
	不変	80.8	80.8	70.4	72.0	55.6	76.0	65.4	76.9	69.2	80.8	74.1	81.5	88.9	
	減少	0.0	7.7	14.8	16.0	25.9	20.0	30.8	19.2	11.5	7.7	0.0	3.7	0.0	
	DI	19	4	0	▲ 4	▲ 7	▲ 16	▲ 27	▲ 15	8	4	26	11	11	









今期の問題点と課題

<金庫景気動向調査結果より抜粋>

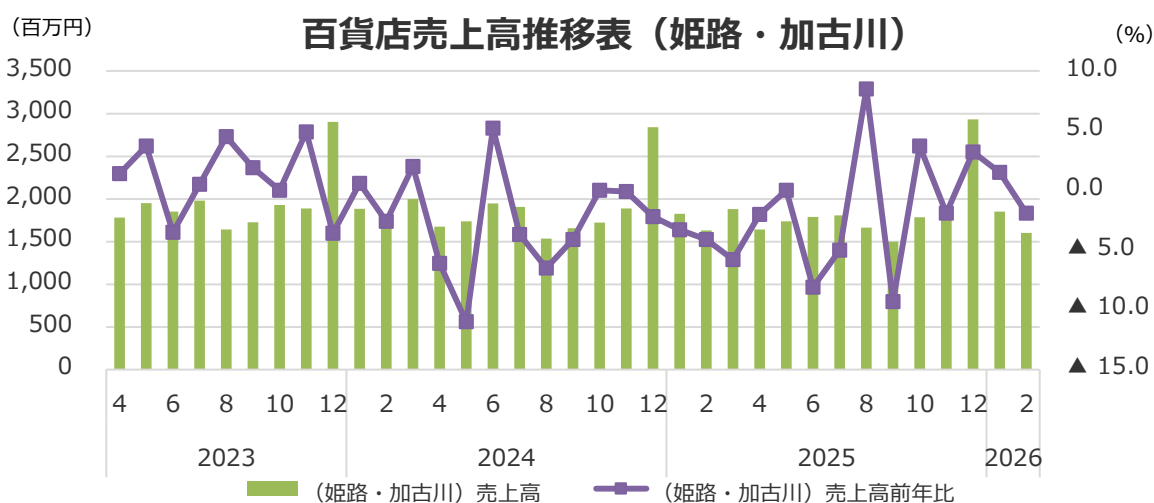
(単位：%)

	経営上の問題点			重点経営課題		
	項目	前期	今期	項目	前期	今期
製造業	原材料高	35.8	35.8	経費を節減する	54.0	49.6
	売上の停滞・減少	29.2	29.9	販路を広げる	59.1	45.3
	人手不足	26.3	29.2	人材を確保する	23.4	26.3
	利幅の縮小	23.4	17.5	情報力を強化する	15.3	13.1
	人件費の増加	18.2	17.5	機械化を推進する	11.7	10.2
卸売業	同業者間の競争の激化	21.7	37.7	販路を広げる	55.1	53.6
	売上の停滞・減少	27.5	26.1	経費を節減する	49.3	43.5
	利幅の縮小	21.7	20.3	人材を確保する	24.6	24.6
	人手不足	26.1	17.4	品揃えを充実する	7.2	11.6
	仕入先からの値上げ要請	11.6	17.4	流通経路の見直しをする	7.2	11.6
小売業	売上の停滞・減少	26.9	31.2	経費を節減する	53.8	50.5
	仕入先からの値上げ要請	17.2	22.6	店舗・設備を改装する	21.5	24.7
	人件費の増加	20.4	22.6	宣伝・広告を強化する	21.5	24.7
	同業者間の競争の激化	17.2	18.3	売れ筋商品を取扱う	17.2	14.0
	利幅の縮小	21.5	18.3	品揃えを改善する	15.1	12.9
運輸・サービス業	人手不足	40.4	39.3	経費を節減する	49.1	46.4
	人件費の増加	33.3	35.7	人材を確保する	36.8	33.9
	技術力の不足	33.3	35.7	販路を広げる	40.4	25.0
	材料価格の上昇	26.3	17.9	特になし	10.5	10.7
	同業者間の競争の激化	12.3	16.1	品揃えを充実する	10.5	8.9
建設業	材料価格の上昇	51.5	49.3	経費を節減する	59.1	50.7
	人手不足	42.4	37.3	販路を広げる	43.9	35.8
	同業者間の競争の激化	19.7	22.4	人材を確保する	40.9	34.3
	人件費の増加	13.6	22.4	情報力を強化する	21.2	19.4
	売上の停滞・減少	21.2	17.9	技術力を高める	10.6	16.4
不動産業	商品物件の不足	25.9	37.0	経費を節減する	44.4	44.4
	商品物件の高騰	40.7	37.0	販路を広げる	33.3	37.0
	売上の停滞・減少	18.5	14.8	宣伝・広告を強化する	44.4	25.9
	利幅の縮小	25.9	14.8	不動産の有効活用を図る	44.4	25.9
	問題なし	14.8	14.8	特になし	11.1	22.2

百貨店売上高 <兵庫県百貨店協会>

(単位：百万円、%)

年	月	姫路・加古川 (2店)		神戸	全国	
		売上高	前年比	前年比	前年比	
2023	4	1,783	1.4	12.8	8.6	
	5	1,950	3.7	10.9	6.3	
	6	1,850	▲ 3.5	16.9	7.0	
	7	1,979	0.5	10.3	8.6	
	8	1,641	4.5	16.6	11.8	
	9	1,726	1.9	12.4	9.2	
	10	1,927	▲ 4.2	10.9	6.1	
	11	1,889	4.9	8.3	7.4	
	12	2,903	▲ 3.6	6.8	5.4	
	2024	1	1,885	0.6	12.8	7.1
		2	1,701	▲ 2.6	18.0	14.0
		3	1,998	2.0	10.4	9.9
4		1,674	▲ 6.1	6.2	8.9	
5		1,736	▲ 11.0	16.0	14.4	
6		1,947	5.2	13.3	14.0	
7		1,905	▲ 3.7	7.5	5.5	
8		1,535	▲ 6.5	4.3	3.9	
9		1,655	▲ 4.1	4.5	2.3	
10		1,724	▲ 10.5	1.9	▲ 0.7	
11		1,888	▲ 0.1	8.6	3.4	
12		2,839	▲ 2.2	3.8	2.8	
2025	1	1,824	▲ 3.3	4.2	5.2	
	2	1,631	▲ 4.1	0.7	▲ 1.5	
	3	1,882	▲ 5.8	1.9	▲ 2.8	
	4	1,641	▲ 2.0	2.6	▲ 4.5	
	5	1,736	0.0	▲ 0.2	▲ 0.7	
	6	1,789	▲ 8.1	▲ 7.9	▲ 7.8	
	7	1,809	▲ 5.0	▲ 1.9	▲ 6.2	
	8	1,665	8.5	6.6	0.0	
	9	1,500	▲ 9.3	2.9	1.4	
	10	1,787	3.7	9.6	4.3	
	11	1,851	▲ 1.9	6.0	0.9	
	12	2,931	3.2	1.9	▲ 1.1	
2026	1	1,851	1.5	7.6	2.3	
	2	1,600	▲ 1.9	4.5	1.6	

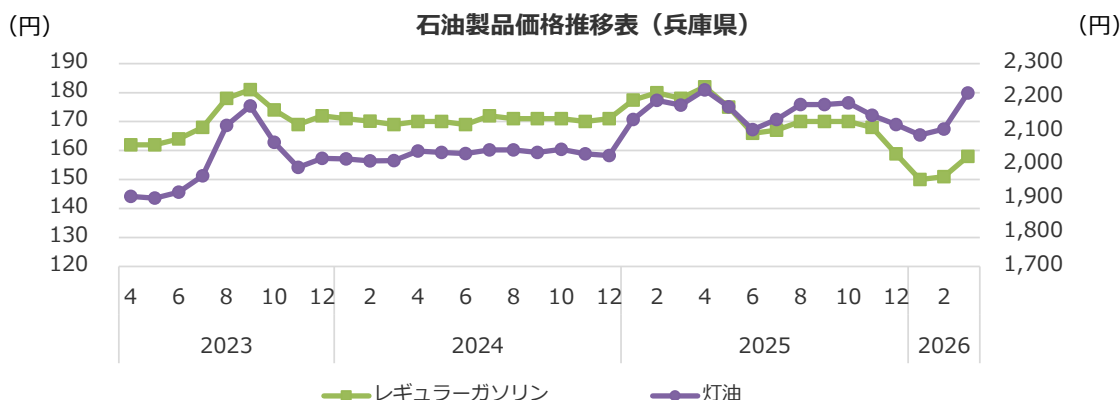


石油製品価格 <経済産業省 資源エネルギー庁>

(単位：円/1ℓ)

(単位：円/18ℓ)

		レギュラーガソリン				灯油			
		兵庫県		全国平均		兵庫県		全国平均	
年	月		前月比		前月比		前月比		前月比
2023	4	162	0	168	1	1,907	20	2,000	5
	5	162	0	167	▲1	1,902	▲5	1,994	▲6
	6	164	2	169	2	1,920	18	2,008	14
	7	168	4	173	4	1,968	48	2,053	45
	8	178	10	181	8	2,117	149	2,171	118
	9	181	3	184	3	2,175	58	2,232	61
	10	174	▲7	176	▲8	2,067	▲108	2,142	▲90
	11	169	▲5	173	▲3	1,993	▲74	2,083	▲59
	12	172	3	175	2	2,020	27	2,099	16
2024	1	171	▲1	175	0	2,018	▲2	2,103	4
	2	170	▲1	174	▲1	2,012	▲6	2,098	▲5
	3	169	▲1	174	▲0	2,013	1	2,099	1
	4	170	1	175	1	2,041	28	2,106	7
	5	170	0	174	▲1	2,037	▲4	2,105	▲1
	6	169	▲1	174	0	2,034	▲3	2,107	2
	7	172	3	175	1	2,045	11	2,117	10
	8	171	▲1	174	▲1	2,045	0	2,109	▲8
	9	171	0	174	0	2,037	▲8	2,107	▲2
	10	171	0	174	0	2,046	9	2,112	5
	11	170	▲1	174	0	2,033	▲13	2,110	▲2
	12	171	1	175	1	2,028	▲5	2,118	8
2025	1	177	6	180	6	2,135	98	2,207	100
	2	180	3	184	4	2,191	56	2,282	75
	3	178	▲2	184	0	2,177	▲14	2,281	▲1
	4	182	4	186	2	2,222	45	2,310	29
	5	175	▲7	182	▲4	2,172	▲50	2,264	▲46
	6	166	▲9	172	▲10	2,105	▲67	2,183	▲81
	7	167	1	173	1	2,135	30	2,203	20
	8	170	3	174	1	2,179	44	2,222	19
	9	170	0	174	0	2,179	0	2,225	3
	10	170	0	174	0	2,184	5	2,223	▲2
	11	168	▲2	173	▲1	2,147	▲37	2,210	▲13
	12	159	▲9	164	▲9	2,120	▲27	2,200	▲10
2026	1	150	▲9	155	▲9	2,089	▲31	2,176	▲24
	2	151	1	156	1	2,106	17	2,183	7
	3	158	7	162	6	2,213	107	2,267	84



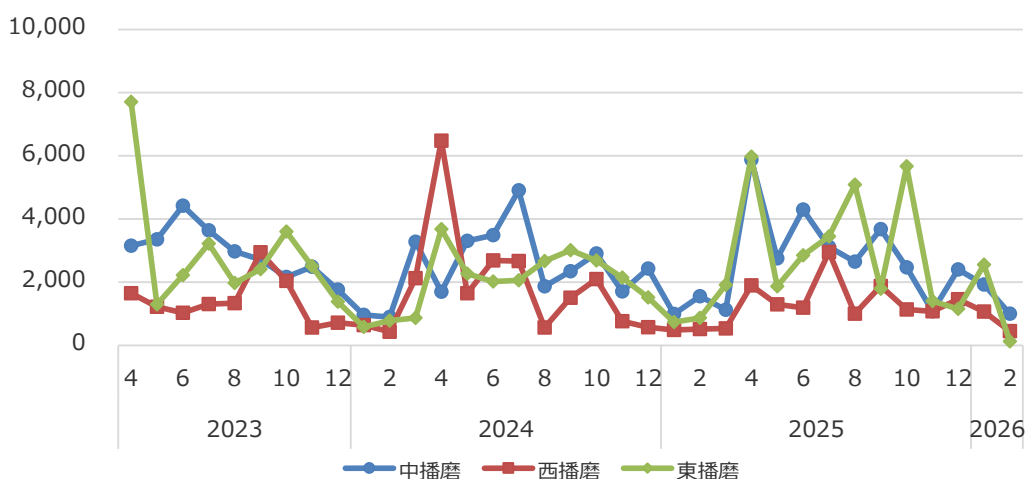
公共工事動向 <西日本建設業保証(株) 兵庫支店>

(単位：百万円、%)

年 月	中播磨		西播磨		東播磨		兵庫県
	請負金額	前年比	請負金額	前年比	請負金額	前年比	前年比
2023 4	3,153	▲ 28.5	1,651	▲ 71.5	7,704	128.4	19.8
5	3,357	34.9	1,220	41.3	1,298	▲ 50.2	▲ 18.9
6	4,422	12.5	1,034	▲ 59.3	2,221	13.5	141.9
7	3,643	82.3	1,309	27.4	3,227	15.4	33.8
8	2,971	▲ 5.8	1,333	50.5	1,974	▲ 4.0	0.1
9	2,717	▲ 12.7	2,945	16.0	2,413	▲ 26.1	▲ 4.3
10	2,164	25.6	2,044	17.4	3,600	74.5	▲ 55.4
11	2,489	143.9	567	▲ 1.1	2,504	87.6	19.5
12	1,761	▲ 7.4	713	▲ 3.1	1,388	▲ 22.6	98.3
2024 1	968	26.1	638	53.1	582	▲ 59.3	16.3
2	896	78.1	436	▲ 33.1	783	29.5	▲ 9.2
3	3,283	257.7	2,129	22.6	869	▲ 58.4	▲ 51.2
4	1,699	▲ 46.1	6,479	292.4	3,679	▲ 52.2	3.8
5	3,310	▲ 1.4	1,652	35.3	2,268	74.7	53.8
6	3,490	▲ 21.1	2,690	160.0	2,024	▲ 8.9	▲ 48.1
7	4,904	34.6	2,674	104.2	2,056	▲ 36.3	7.1
8	1,868	▲ 37.1	563	▲ 57.7	2,672	35.3	▲ 28.0
9	2,344	▲ 13.7	1,506	▲ 48.8	3,011	24.8	10.3
10	2,912	34.6	2,097	2.6	2,691	▲ 25.2	0.9
11	1,710	▲ 31.3	765	34.9	2,147	▲ 14.3	17.8
12	2,428	37.9	578	▲ 19.0	1,516	9.2	▲ 46.9
2025 1	990	2.3	485	▲ 23.9	740	27.0	26.4
2	1,555	73.6	522	19.6	866	10.5	3.3
3	1,129	▲ 65.6	532	▲ 75.0	1,918	120.6	15.5
4	5,880	246.1	1,899	▲ 70.7	5,977	62.5	▲ 8.8
5	2,756	▲ 16.7	1,303	▲ 21.1	1,867	▲ 17.7	▲ 21.7
6	4,300	23.2	1,193	▲ 55.6	2,854	41.0	30.5
7	3,117	▲ 36.5	2,958	10.6	3,451	67.8	▲ 19.6
8	2,655	42.1	1,003	78.1	5,091	90.6	29.2
9	3,676	56.8	1,876	24.5	1,798	▲ 40.3	▲ 5.5
10	2,473	▲ 15.1	1,134	▲ 45.9	5,666	110.5	41.4
11	1,083	▲ 36.7	1,084	41.8	1,406	▲ 34.5	▲ 25.9
12	2,399	▲ 1.2	1,459	152.3	1,159	▲ 23.5	0.6
2026 1	1,923	94.1	1,066	119.6	2,559	245.7	0.6
2	1,007	▲ 35.3	452	▲ 13.3	130	▲ 84.9	▲ 0.1

(百万円)

地域別公共工事動向推移表



倒産件数と負債額 <帝国データバンク 姫路支店>

(単位：件、百万円)

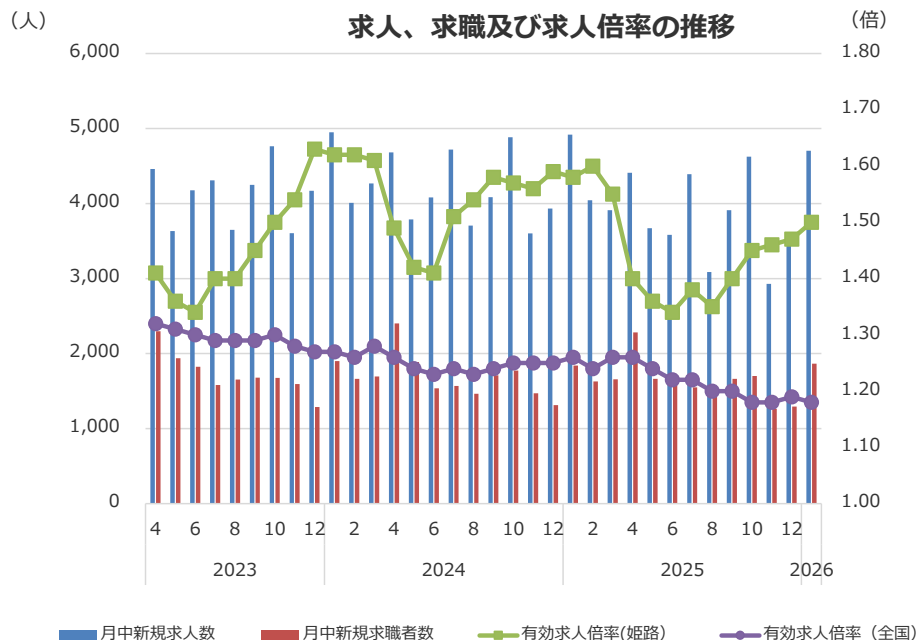
年 月	倒産件数			負債額				
		前月比	前年比		前月比	前年比		
2023	4	11	▲ 2	2	1,073	131	682	
	5	11	0	3	62,497	61,424	61,272	
	6	15	4	7	633	▲ 61,864	15	
	7	9	▲ 6	2	415	▲ 218	310	
	8	13	4	6	1,827	1,412	857	
	9	20	7	15	584,659	582,832	578,888	
	10	14	▲ 6	5	1,070	▲ 583,589	431	
	11	12	▲ 2	8	456	▲ 614	▲ 614	
	12	12	0	7	387	▲ 69	▲ 135	
	2024	1	15	3	11	736	349	576
		2	10	▲ 5	7	2,049	1,313	1,799
		3	16	6	3	906	▲ 1,143	▲ 36
4		7	▲ 9	▲ 4	110	▲ 796	▲ 963	
5		14	7	3	997	887	▲ 61,500	
6		11	▲ 3	▲ 4	802	▲ 195	169	
7		10	▲ 1	1	1,147	345	732	
8		8	▲ 2	▲ 5	285	▲ 862	▲ 348	
9		6	▲ 2	▲ 14	4,040	3,755	▲ 580,619	
10		12	6	▲ 2	852	▲ 3,188	▲ 218	
11		6	▲ 6	▲ 6	320	▲ 532	▲ 136	
12		11	5	▲ 1	1,601	1,281	1,214	
2025	1	18	7	3	1,181	▲ 420	445	
	2	7	▲ 11	▲ 3	1,551	370	▲ 498	
	3	18	11	2	1,009	▲ 542	103	
	4	18	0	11	1,463	454	1,353	
	5	11	▲ 7	▲ 3	988	▲ 475	▲ 9	
	6	18	7	7	1,386	398	584	
	7	11	▲ 7	1	1,086	▲ 300	▲ 61	
	8	12	1	4	574	▲ 512	289	
	9	6	▲ 6	0	480	▲ 94	▲ 3,560	
	10	14	8	2	3,077	2,597	2,225	
	11	15	1	9	1,116	▲ 1,961	796	
	12	14	▲ 1	3	588	▲ 528	▲ 1,013	
2026	1	15	1	▲ 3	591	3	▲ 590	
	2	11	▲ 4	4	442	▲ 149	▲ 1,109	



雇用の動向 <姫路公共職業安定所>

(単位：人、倍、%)

年 月	月中新規求人数				月中新規求職者数				有効求人倍率		
		前年比			前年比		姫 路		全国		
		増減数	増減率		増減数	増減率	前年比				
2023 4	4,461	494	12.5	2,297	▲ 71	▲ 3.0	1.41	0.18	1.32		
5	3,632	275	8.2	1,937	33	1.7	1.36	0.15	1.31		
6	4,177	▲ 61	▲ 1.4	1,826	▲ 119	▲ 6.1	1.34	0.10	1.30		
7	4,310	512	13.5	1,580	31	2.0	1.40	0.09	1.29		
8	3,649	59	1.6	1,655	14	0.9	1.40	0.06	1.29		
9	4,249	▲ 232	▲ 5.2	1,678	▲ 21	▲ 1.2	1.45	0.01	1.29		
10	4,765	846	21.6	1,677	▲ 15	▲ 0.9	1.50	0.04	1.30		
11	3,605	▲ 83	▲ 2.3	1,593	103	6.9	1.54	0.04	1.28		
12	4,169	315	8.2	1,288	12	0.9	1.63	0.10	1.27		
2024 1	4,951	675	15.8	1,899	104	5.8	1.62	0.05	1.27		
2	4,008	344	9.4	1,665	▲ 125	▲ 7.0	1.62	0.09	1.26		
3	4,269	130	3.1	1,694	▲ 143	▲ 7.8	1.61	0.14	1.28		
4	4,682	221	5.0	2,401	104	4.5	1.49	0.08	1.26		
5	3,787	155	4.3	1,887	▲ 50	▲ 2.6	1.42	0.06	1.24		
6	4,083	▲ 94	▲ 2.3	1,536	▲ 290	▲ 15.9	1.41	0.07	1.23		
7	4,719	409	9.5	1,569	▲ 11	▲ 0.7	1.51	0.11	1.24		
8	3,705	56	1.5	1,464	▲ 191	▲ 11.5	1.54	0.14	1.23		
9	4,084	▲ 165	▲ 3.9	1,712	34	2.0	1.58	0.13	1.24		
10	4,883	118	2.5	1,773	96	5.7	1.57	0.07	1.25		
11	3,602	▲ 3	▲ 0.1	1,470	▲ 123	▲ 7.7	1.56	0.02	1.25		
12	3,935	▲ 234	▲ 5.6	1,312	24	1.9	1.59	▲ 0.04	1.25		
2025 1	4,917	▲ 34	▲ 0.7	1,841	▲ 58	▲ 3.1	1.58	▲ 0.04	1.26		
2	4,043	35	0.9	1,629	▲ 36	▲ 2.2	1.60	▲ 0.02	1.24		
3	3,912	▲ 357	▲ 8.4	1,658	▲ 36	▲ 2.1	1.55	▲ 0.06	1.26		
4	4,409	▲ 273	▲ 5.8	2,281	▲ 120	▲ 5.0	1.40	▲ 0.09	1.26		
5	3,671	▲ 116	▲ 3.1	1,665	▲ 222	▲ 11.8	1.36	▲ 0.06	1.24		
6	3,583	▲ 500	▲ 12.2	1,593	57	3.7	1.34	▲ 0.07	1.22		
7	4,392	▲ 327	▲ 6.9	1,551	▲ 18	▲ 1.1	1.38	▲ 0.13	1.22		
8	3,086	▲ 619	▲ 16.7	1,423	▲ 41	▲ 2.8	1.35	▲ 0.19	1.20		
9	3,912	▲ 172	▲ 4.2	1,665	▲ 47	▲ 2.7	1.40	▲ 0.18	1.20		
10	4,625	▲ 258	▲ 5.3	1,701	▲ 72	▲ 4.1	1.45	▲ 0.12	1.18		
11	2,929	▲ 673	▲ 18.7	1,262	▲ 208	▲ 14.1	1.46	▲ 0.10	1.18		
12	3,450	▲ 485	▲ 12.3	1,294	▲ 18	▲ 1.4	1.47	▲ 0.12	1.19		
2026 1	4,703	▲ 214	▲ 4.4	1,864	23	1.2	1.50	▲ 0.08	1.18		

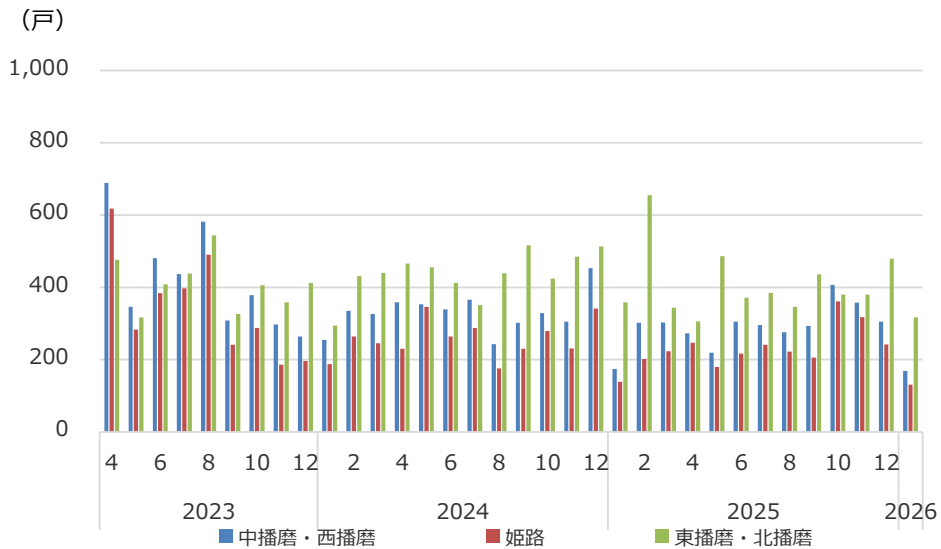


新設住宅着工件数 <兵庫県住宅政策課>

(単位：戸、%)

年 月	中播磨・西播磨地域				東播磨・北播磨地域		全国	
			姫路					
		前年比		前年比		前年比	前年比	
2023	4	689	95.2	618	108.1	476	▲ 11.9	
	5	346	14.6	283	19.9	317	▲ 18.1	
	6	481	▲ 2.6	384	3.5	408	▲ 2.2	
	7	437	24.5	397	40.3	438	▲ 16.3	
	8	582	▲ 11.7	490	▲ 14.5	544	3.8	
	9	308	▲ 1.0	241	1.3	326	▲ 17.3	
	10	378	▲ 12.7	288	▲ 10.8	406	▲ 31.8	
	11	297	▲ 46.9	186	▲ 60.3	359	▲ 40.7	
	12	264	▲ 21.9	196	▲ 30.7	412	▲ 4.4	
	2024	1	255	▲ 35.8	188	▲ 45.0	294	▲ 47.7
		2	335	▲ 9.5	264	▲ 10.5	431	9.7
		3	326	10.5	245	21.9	440	▲ 4.3
4		359	▲ 47.9	230	▲ 62.8	466	▲ 2.1	
5		353	2.0	346	22.3	456	43.8	
6		339	▲ 29.5	264	▲ 31.3	412	1.0	
7		366	▲ 16.2	288	▲ 27.5	351	▲ 19.9	
8		243	▲ 58.2	176	▲ 64.1	439	▲ 19.3	
9		302	▲ 1.9	230	▲ 4.6	516	58.3	
10		329	▲ 13.0	279	▲ 3.1	424	4.4	
11		305	2.7	231	24.2	485	35.1	
12		453	71.6	341	74.0	513	24.5	
2025	1	174	▲ 41.4	139	▲ 26.1	359	0.0	
	2	302	14.4	202	3.1	655	59.0	
	3	303	18.8	223	▲ 9.0	344	17.0	
	4	273	▲ 18.5	247	7.4	306	▲ 29.0	
	5	219	▲ 32.8	180	▲ 48.0	486	10.5	
	6	305	▲ 15.0	217	▲ 17.8	371	▲ 20.4	
	7	296	▲ 16.1	241	▲ 16.3	385	▲ 15.6	
	8	276	▲ 18.6	222	26.1	346	▲ 16.0	
	9	293	▲ 19.9	206	▲ 10.4	436	24.2	
	10	407	23.7	361	29.4	380	▲ 10.4	
	11	358	18.5	318	37.7	380	▲ 26.4	
	12	305	▲ 7.3	242	▲ 29.0	479	13.0	
2026	1	169	▲ 44.6	131	▲ 5.8	317	▲ 34.6	

新設住宅着工件数

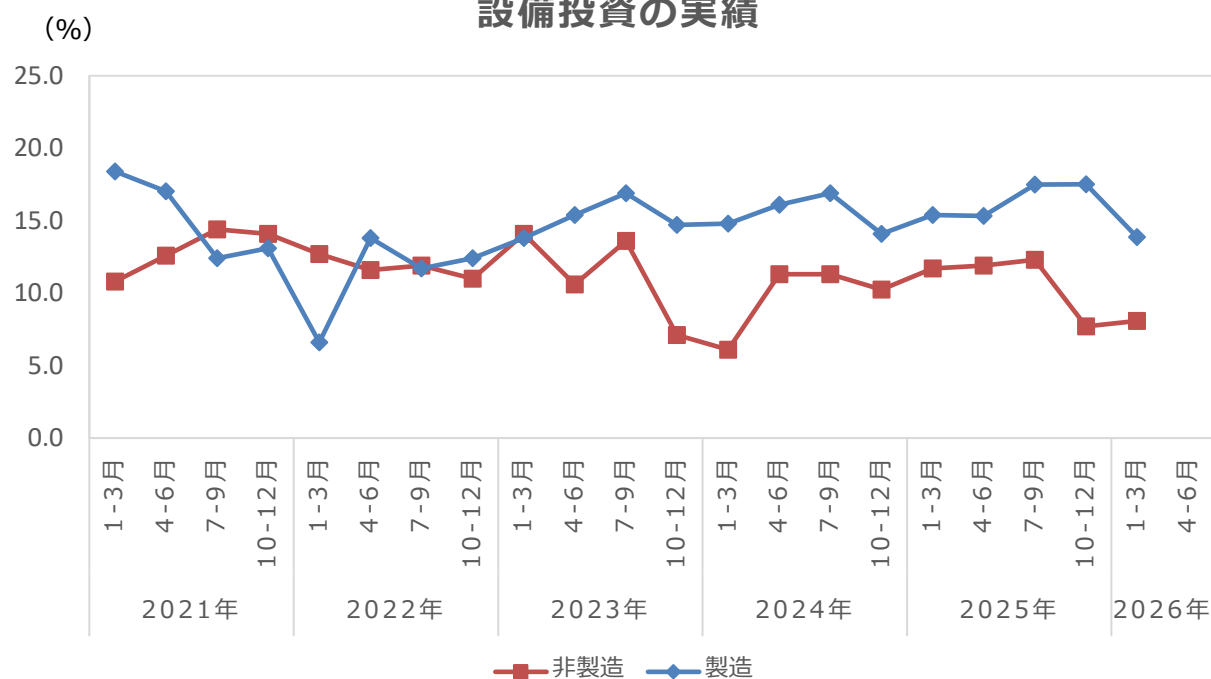


設備投資の予定と実績 <金庫景気動向調査結果より抜粋>

(単位：%)

業種 調査期	製造業		非製造業		総合		
	予定	実績	予定	実績	予定	実績	
2021年	1-3月	14.0	18.4	15.4	10.8	15.0	13.3
	4-6月	14.0	17.0	12.2	12.6	12.8	14.0
	7-9月	14.8	12.4	11.9	14.4	12.8	13.7
	10-12月	12.4	13.1	13.7	14.1	13.3	13.8
2022年	1-3月	12.4	6.6	12.7	12.7	12.6	10.7
	4-6月	12.5	13.8	11.7	11.6	11.9	12.3
	7-9月	18.9	11.7	12.3	11.9	14.4	11.9
	10-12月	13.9	12.4	13.3	11.0	13.5	11.4
2023年	1-3月	12.4	13.8	12.7	14.1	12.6	14.0
	4-6月	13.1	15.4	11.6	10.6	12.1	12.2
	7-9月	23.5	16.9	10.6	13.6	14.8	13.6
	10-12月	16.2	14.7	10.2	7.1	12.1	9.6
2024年	1-3月	16.2	14.8	5.7	6.1	9.1	8.9
	4-6月	11.9	16.1	8.2	11.3	9.4	12.8
	7-9月	11.7	16.9	7.7	11.3	9.0	13.1
	10-12月	15.4	14.1	10.9	10.2	12.4	11.5
2025年	1-3月	17.7	15.4	9.8	11.7	12.4	12.9
	4-6月	19.8	15.3	14.1	11.9	16.0	13.0
	7-9月	16.0	17.5	11.9	12.3	13.3	14.0
	10-12月	17.5	17.5	10.9	7.7	13.0	10.9
2026年	1-3月	14.6	13.9	7.4	8.1	9.7	10.0
	4-6月	10.2		6.3		7.6	

設備投資の実績



~MEMO~