

子育て応援定期積金

ひめしんくわしよ

取扱期間 2024年9月2日(月)▶2025年3月31日(月)

3年

通常

年 **0.55%**

(※税引後 年0.438%)

(店頭表示金利スーパー積金3年もの+0.25%)

当庫にて児童手当お受取の方

年 **0.60%**

(※税引後 年0.478%)

(店頭表示金利スーパー積金3年もの+0.30%)

5年

通常

年 **0.60%**

(※税引後 年0.478%)

(店頭表示金利スーパー積金5年もの+0.30%)

当庫にて児童手当お受取の方

年 **0.65%**

(※税引後 年0.517%)

(店頭表示金利スーパー積金5年もの+0.35%)

お預け入れいただける方 18歳未満のお子さまがいらっしゃる保護者さま

預入期間 3年/5年 毎月の掛金 1万円以上10万円以下(千円単位) 上乗せ金利は税引前で表示しています

お子さま
お1人あたりの
教育費用
(年額平均)

お子さまの
ご年齢

幼稚園
入園



小学校
入学



中学校
入学



高校
入学



大学
入学



大学
卒業

年齢	公立	私立
0歳		
3歳		
5歳	幼稚園 165,126円	幼稚園 308,909円
6歳	小学校 352,566円	小学校 1,666,949円
12歳	中学校 538,799円	中学校 1,436,353円
15歳	高校 512,971円	高校 1,054,444円
18歳	大学 1,035,000円	大学 (文系) 1,520,000円 (理系) 1,832,000円
22歳		

※学校教育費・学校給食費・学校外活動費(学習塾・習い事などへの支出)の合計額(学習費総額)です。

※教育費用は概算であり、金額を断定するものではありません。

※幼稚園から高校：文部科学省「子供の学習費調査」令和3年度 大学：(株)日本政策金融公庫「教育費負担の実態調査結果」令和3年度より。

2024年9月2日現在

姫路信用金庫

<https://www.shinkin.co.jp/himeshin/>

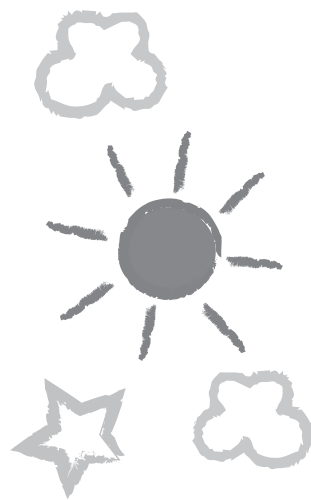
詳しくは、最寄りの窓口までお問い合わせください。
店頭にて「商品説明書」をご用意しています。

定期積金 掛金表

【お積み立て参考例】

ご契約期間 掛け金	3年間	5年間
1万円	36万円	60万円
2万円	72万円	120万円
3万円	108万円	180万円
4万円	144万円	240万円
5万円	180万円	300万円

※上記の《お積み立て参考例》には、給付補填金（お利息に相当するもの）は含まれておりません。



◆商品詳細

商品名	子育て応援定期積金「ひめしん クレヨン」
取扱期間	2024年9月2日(月)～2025年3月31日(月)
お預け入れ いただける方	18歳未満のお子さまがいらっしゃる保護者さま（お子さまと同居の方に限らせていただきます）。ご契約にあたり「健康保険証」「住民票」等によりお子さまのご年齢、同居の有無をご確認させていただきます。
預入期間	3年／5年
預入金利	3年 店頭表示金利スーパー積金3年もの+0.25%（通常） 店頭表示金利スーパー積金3年もの+0.30%（当庫にて児童手当お受取の方） 5年 店頭表示金利スーパー積金5年もの+0.30%（通常） 店頭表示金利スーパー積金5年もの+0.35%（当庫にて児童手当お受取の方）
毎月の掛金	1口 1万円以上10万円以下（千円単位）お一人様1店舗。 掛込上限10万円とさせていただきます。（掛込上限内は複数口加入可）

◆ご注意下さい

- 表示の金利は、2024年9月2日現在のスーパー積金（各預入期間）の店頭表示金利に所定の金利を上乗せしたものです。
- 店頭表示金利は、窓口までお問い合わせいただくか、ホームページをご覧ください。
- 満期日以後の利息は、解約日における普通預金利率により計算いたします。
- やむを得ず中途解約される場合は、預入期間に応じた当金庫所定の中途解約利率を適用させていただきます。
- 金利情勢等により内容変更または取扱いを中止させていただくことがあります。
- 預金保険制度の付保対象預金です。預金保険によって元本 1,000 万円までとその給付補填金が保護の対象となります。（当金庫に複数の口座がある場合には、それらの預金元本を合計して 1,000 万円までとその利息が保護されます。）
- 給付補填金には 20%（国税 15%、地方税 5%）の税金がかかります。（なお、マル優は利用できません。）
2013年（平成 25年）1月1日から 2037年（令和 19年）12月31日までの間に支払われる給付補填金には復興特別所得税が追加課税されるため、20.315%（国税 15.315%、地方税 5%）の税金がかかります。
- ※の金利は、税率 20.315% で計算した源泉徴収額控除後のものを表示しております。

