

# スーパー定期ひめしん通帳アプリ 特別金利定期預金

**取扱期間** 令和6年4月1日(月)▶令和7年3月31日(月)

※取扱期間中であっても、募集総額に達した場合や金利情勢等により取扱いを終了することがあります。

**お預け入れ金額** お一人様 **10万円以上5,000万円以内**

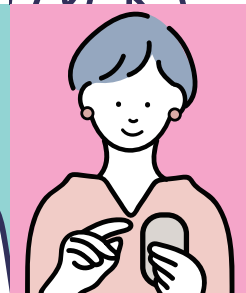
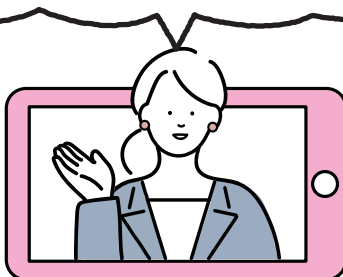
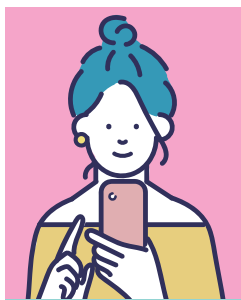
(1年・3年・5年ものの合計を5,000万円まで)

**募集対象** 「しんきん通帳アプリ」で「通帳レス口座」をご利用の18歳以上個人(個人事業主を含む)のお客さま  
※但し、個人事業主の事業用普通預金口座はお取扱いできません。

**預入金利** 1年：金利 **年0.20%** (単利型) (※税引後 年0.159%)

3年：金利 **年0.25%** (複利型) (※税引後 年0.199%)

5年：金利 **年0.30%** (複利型) (※税引後 年0.239%)



- 固定金利です。金利の優遇は、初回お預け入れ時のみとなります。
- 自動継続のみの取扱いです。自動継続後の適用金利は、継続日における店頭表示金利が適用されます。
- やむを得ず中途解約される場合はお預け入れ期間に応じた当金庫所定の中途解約利率を適用させていただきます。
- 金利情勢により内容変更またはお取扱いを中止させて頂くことがあります。
- マル優のお取扱いはできません。
- 利息には20% (国税15%、地方税5%) の税金がかかります。平成25年1月1日から令和19年12月31日までの間に支払われる利息には復興特別所得税が追加課税されるため、20.315% (国税15.315%、地方税5%) の税金がかかります。
- ※は、税率20.315%で計算した源泉徴収額控除後のものを表示しております。
- 通帳アプリのご利用時間は、平日0時~24時 土曜日0時~22時 日曜日8時~24時メンテナンス等によりご利用いただけない場合がございますので、予めご了承ください。
- インターネット支店をご利用いただけません。  
【この預金は預金保険制度の付保対象預金です】

令和6年4月1日現在

 **姫路信用金庫**

<https://www.shinkin.co.jp/himeshin/>

詳しくは、最寄りの窓口までお問い合わせください。  
店頭には「商品説明書」をご用意しています。

# 通帳レス口座はじめませんか？

入出金は  
「アプリ」で確認

※最大10年間分

総合口座  
担保定期の  
新・解約が  
できる

検索・メモなど  
便利な管理機能

住所と  
電話番号の  
変更が可能

※別途必要な書類を提出  
いただく場合があります。



紛失や盗難の  
リスクが減る

ペーパーレスで  
環境にやさしい

通帳記帳・  
繰越が不要

<「紙通帳」から「通帳レス」に切り替えた場合>

●これまで使用していた「紙通帳」はご使用いただけなくなり、ATMでの通帳を使用したお取引（振替入金・定期入金等）もご利用いただけません。

●切替前日以前の未記帳明細は、切替日の翌々日より、「しんきん通帳アプリ」でご覧いただけます。なお、記帳済みの入出金明細は、「しんきん通帳アプリ」ではご覧いただけません。

※「通帳レス」から「紙通帳」への変更は、当庫所定の通帳発行手数料がかかります。

## 通帳アプリ初期登録方法

Androidの方はこちら

iPhoneの方はこちら



信用金庫 検索



## ご利用時間

平日：0時～24時（24時間ご利用可能）

土曜日：0時～22時

日曜日：8時～24時

※メンテナンス等によりご利用いただけない場合がございますのであらかじめご了承ください。

姫路信用金庫はSDGsに取り組んでいます。

 姫路信用金庫

※詳しくはホームページ・パンフレットをご覧ください。