

投資初心者も経験者も必見!

N

I

S

A

いつも当金庫をご愛顧いただきありがとうございます。

この度、投資初心者も経験者も活用できる「NISA 講座」を開催します。

ご自身の将来のために今から NISA について学んでみませんか?

講座

日時

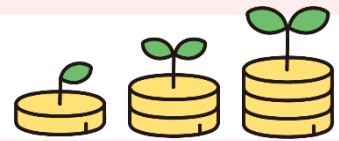
令和6年9月～令和7年3月まで
毎月第3木曜日 16:00～17:00

場所

平塚信用金庫 伊勢原支店
*ご来店が難しい方はご自宅・職場でも相談可能です

定員

各回3名程度



お申込

店頭あるいは下記連絡先へご連絡ください。

内容

NISA 制度を活用したお金の育て方をご説明します。

初心者も経験者も必見! みなさんのギモンをスッキリ解決します!!

NISA について聞いてみたいけど、誰に相談したらいいかわからないな...

NISA ってよく聞くけど、なにかしら? 私に必要なことなのかな?

NISA を始めると、何か良いことがあるのかしら???

来店予約は
こちら!



お問合せは、平塚信用金庫 伊勢原支店

担当:渡邊・梅澤・中山 まで (TEL:0463-96-1511)