

# 投資初心者のための

# N

# I

# S

# A

いつも当金庫をご愛顧いただきありがとうございます。  
この度、投資初心者の方限定の「NISA 講座」を開催します。  
ご自身の将来のために今から NISA について学んでみませんか？

## 講座

日時

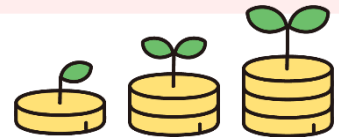
毎月 第3水曜日 AM10時~11時

場所

平塚信用金庫 相模台支店

定員

4名



お申込

店頭あるいは下記連絡先へご連絡ください。

内容

NISA 制度を活用したお金の育て方をご説明します。

**はじめての方限定!!** みなさんのギモンをスッキリ解決します!!

NISA について聞いてみたいけど、誰に相談したらいいかわからないな…

NISA ってよく聞くけど、なにかしら？ 私に必要なことなのかな？

NISA を始めると、何か良いことがあるのかしら???

来店予約は  
こちら



お問合せは、平塚信用金庫 相模台支店 担当:鈴木・原田まで  
(TEL:042-744-1331)