

投資初心者の方へ

N

I

S

A

いつも当金庫をご愛顧いただきありがとうございます。
この度、投資初心者の方へ「NISA」相談会を開催します。
ご自身の将来のためにNISAについて学んでみませんか？

相談会

日時

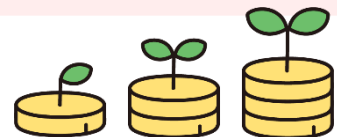
令和6年 12月 2日(月)・4日(水)・6日(金) 16時~17時

場所

平塚信用金庫 妻田支店

定員

各日 定員4名まで



お申込

店頭・来店予約または下記連絡先へご連絡ください。

内容

NISA 制度を活用したお金の育て方をご説明します。

みなさんのお悩みをスッキリ解決します!!

NISA について聞いてみたいけど、誰に相談したらいいか分からないな…

NISA ってよく聞くけど、なにかしら？ 私に必要なことなのかな？

NISA を始めると、何か良いことがあるのかしら???

来店予約は
こちら！

お問合せは、平塚信用金庫 妻田支店 担当：依田・釜井まで
TEL:046-224-5115 (平日 9時~17時30分)
※お昼休業時間:11時30分~12時30分

