


平塚信用金庫 花水支店 限定

資 産 活 用

ご契約の方には、地域のお店の 
和菓子をプレゼントいたします！

セミナー

日 時

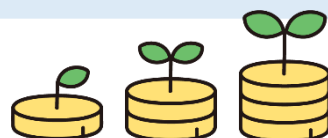
令和7年1月21日(火) ①10時～ ②14時～

場 所

平塚信用金庫 花水支店

定 員

各回 4名



お申込

下記 QR コードから読み取り、もしくは支店へお電話ください。

内 容

将来のための資産活用や保険の見直しについてご案内。

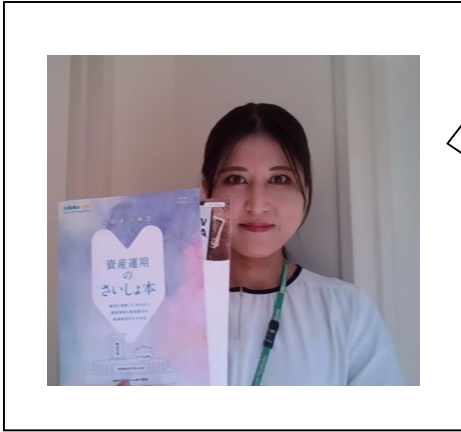
当日は、セミナーの後に個別相談ブースもご用意しております！

▷ 漠然と将来への不安を感じている・・・ ▷ 今の医療保険で保障は足りてる？
▷ 万が一の時に家族に迷惑をかけたくないけど・・・など、何でも構いません！
気になることがございましたら、ぜひこの機会にご相談ください。

ご予約は
こちら！



お問合せは、☎ 0463-32-2548 まで
平塚信用金庫 花水支店 担当:城田



はじめまして！
平塚信用金庫
ライフアドバイザー
城田 祐佳里と申します。

今後の備えは充分ですか？

- ・ お金を貯めたい！・新 NISA を始めたい！
- ・ 年金の手続きはどうしたら良いの？
- ・ お借入の見直しやおまとめをしたい！
- ・ 保険の見直しってしたほうが良いの？
- ・ マイホーム・マイカー等の借入の相談をしたい！

…などなど

ぜひ、お気軽にご相談ください！

平塚信用金庫 花水支店・須賀支店・南口支店

担当：城田 祐佳里

TEL：0463-32-2548(花水支店)



TRiBank Hiratsuka
平塚信用金庫