

はじめての資産運用

N

I

S

A

いつも当金庫をご愛顧いただきありがとうございます。
この度、資産運用が初めての方へ「NISA」相談会を開催します。
ご自身の将来のためにNISAについて学んでみませんか？

相談会

日時

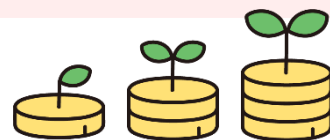
令和7年3月 毎週月曜日 15時~16時
(3日・10日・17日・24日・31日)

場所

平塚信用金庫 妻田支店

定員

各日 定員4名まで



お申込

下記二次元コード・店頭または下記連絡先へご連絡ください。

内容

NISA 制度を活用したお金の育て方をご説明します。

みなさんのお悩みをスッキリ解決します!!

NISA について聞いてみたいけど、誰に相談したらいいかわからないな...

NISA ってよく聞くけど、なにかしら？ 私に必要なことなのかな？

NISA を始めると、何か良いことがあるのかしら???

来店予約は
こちら！



お問合せは、平塚信用金庫 妻田支店 担当：依田・釜井まで
(TEL:046-224-5115)

※お昼休業時間：11時30分~12時30分