

令和7年3月31日

広島信用金庫

## 当金庫設立80周年にむけたキャンペーン実施について

広島信用金庫（理事長 川上 武）では、令和7年5月に設立80周年を迎えるにあたり、当金庫イメージキャラクター「カープ信ちゃん」「サンフレ信ちゃん」を活用したキャンペーンを実施しますので、お知らせいたします。

## 記

## 1. キャンペーンの概要

## (1) 定期預金

名 称	〈ひろしん〉設立80周年記念定期預金 ネクスト80
実 施 期 間	令和7年4月1日（火）～ 令和8年3月31日（火） *実施期間中であっても募集総額500億円に達した場合は終了させていただきます。
お預け入れ期間	1年
お預け入れ金額	新規で10万円以上1,000万円未満
特 典 ・ 対 象 条 件	① 店頭またはひろしんアプリで定期預金をご成約いただくと、 ・店 頭 の 場 合 : お預け入れ時の店頭表示利率に、0.1%（年利）を上乗せ ・ア プ リ の 場 合 : お預け入れ時の店頭表示利率に、0.2%（年利）を上乗せ ② お預け入れいただいた方にもれなくオリジナルクリアファイルプレゼント *新規にお預け入れいただく資金に限らせていただきます。 *アプリから「定期預金のお預け入れ」をご利用いただくためには「通帳レス」の契約が必要です。
プレゼント方法	クリアファイルについては、店頭窓口にて、定期預金お預入れ時またはアプリの画面を提示いただいた際、お渡しいたします。

(2) NISA

名 称	ひろしん NISA “三矢のチカラ” キャンペーン													
実 施 期 間	令和7年4月1日（火）～ 令和7年12月31日（水） *実施期間中であっても対象件数の合計が6,000件に到達次第終了いたします。													
キャンペーン内 容	キャンペーン期間中に、「店頭」または「ひろしんアプリ」「投信インターネットサービス」にて対象の条件をクリアすると、それぞれ500円の現金プレゼント													
特 典 ・ 対 象 条 件	<table border="1"> <thead> <tr> <th></th> <th>対象者</th> <th>プレゼント金額</th> </tr> </thead> <tbody> <tr> <td>①</td> <td>NISA口座を開設いただいた方(再開設含みます)</td> <td>500円</td> </tr> <tr> <td>②</td> <td>令和7年“NISAつみたて投資枠”で初めて投資信託を購入いただいた方</td> <td>500円</td> </tr> <tr> <td>③</td> <td>令和7年“NISA成長投資枠”で初めて投資信託を購入いただいた方</td> <td>500円</td> </tr> </tbody> </table>			対象者	プレゼント金額	①	NISA口座を開設いただいた方(再開設含みます)	500円	②	令和7年“NISAつみたて投資枠”で初めて投資信託を購入いただいた方	500円	③	令和7年“NISA成長投資枠”で初めて投資信託を購入いただいた方	500円
		対象者	プレゼント金額											
①	NISA口座を開設いただいた方(再開設含みます)	500円												
②	令和7年“NISAつみたて投資枠”で初めて投資信託を購入いただいた方	500円												
③	令和7年“NISA成長投資枠”で初めて投資信託を購入いただいた方	500円												
	<p>* 本キャンペーンは、個人のお客さまが対象となります。 * 特典①②③については、期間中各1回のみ利用可能です。</p>													
プレゼント方法	原則ご成約の翌月末までに対象口座へ入金いたします。													

(3) アプリ・カードローン

名 称	ひろしん現金プレゼントキャンペーン	
実 施 期 間	令和7年4月1日（火）～令和7年9月30日（火）	
特 典 ・ 対 象 条 件	<p>① 新規口座開設・アプリ登録 ・新規口座開設かつアプリ登録いただいた方に対し、現金500円プレゼント</p> <p>② 通帳レス口座 ・通帳レスを選択された方に対し、現金500円プレゼント</p> <p>③ カードローン ・対象のカードローンにご契約いただいた方に対し、現金500円プレゼント</p>	
	対 象 商 品	<ul style="list-style-type: none"> <li>・WEBで完結！いますぐまかせんサイ・ミニ</li> <li>・いますぐまかせんサイ・ミニ</li> <li>・いますぐまかせんサイ</li> </ul> <p>* 現金入金時点で、返済用口座もしくはカードローンを解約している場合を除く * ご入金以前に返済を遅延している場合を除く * その他不正行為、利用規約違反、運営上の主旨に反していると判断した場合を除く</p>
プレゼント方法	原則ご成約の翌月の15日までに対象口座へ入金いたします。	

以 上

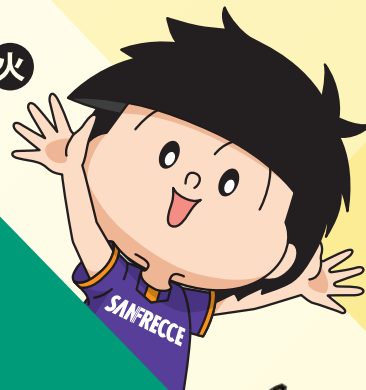
【お問い合わせ先】 営業統括部 営業企画課 082(245)0517

# ネクスト80

キャンペーン期間

令和7年4月1日(火) ▶ 令和8年3月31日(火)

※お取扱い期間中であっても募集総額500億円に達した場合はお取扱いを終了させていただきます。



店頭での  
お預け入れ

ひろしん  
アプリでの  
お預け入れ

スーパー定期  
(1年)の  
店頭表示利率に

+年0.1%

金利 上乗せ

スーパー定期  
(1年)の  
店頭表示利率に

+年0.2%

金利 上乗せ

さらに

お預け入れいただいた  
お客さまにもれなく

オリジナルクリアファイルプレゼント!



お預け入れ期間

1年

お預け入れ金額

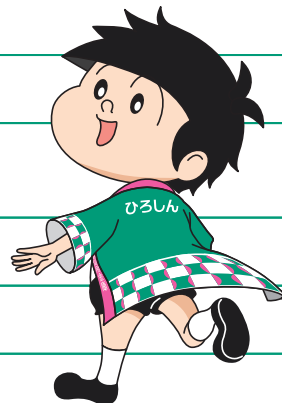
新規で10万円以上1,000万円未満

- ※上乗せ金利は、初回満期日までの適用となります。継続時は、継続日におけるスーパー定期(1年)の店頭表示利率で自動継続させていただきます。
- ※満期日前に解約する場合は、お預け入れ期間に応じた当金庫所定の中途解約利率を適用します。
- ※店頭表示利率については、窓口までお問い合わせください。
- ※アプリから「定期預金の預け入れ」をご利用いただくためには、「通帳レス」の契約が必要です。
- ※特典のクリアファイルは店頭にてお渡しいたします。アプリによるお預け入れをされたお客さまはアプリ画面を店頭にてご提示ください。

商品概要



お取扱い期間	令和7年4月1日(火)～令和8年3月31日(火) ※お取扱い期間中であっても、募集総額500億円に達した場合、お取扱いを終了させていただきます。					
お預け入れいただける方	個人の方に限ります。					
ご預金の種類	自動継続のスーパー定期（元金継続または元利金継続）					
お預け入れ形式	証書式・通帳式・総合口座・アプリ ※アプリでのお預け入れの場合、通帳および証書での発行はいたしません。					
お預け入れ期間	1年					
お預け入れ金額	新規で10万円以上1,000万円未満(1円単位)					
適用利率	店頭表示利率に下記金利を上乗せした利率を適用 <table border="1"><tr><th>店頭でのお預け入れ</th><th>ひろしんアプリでのお預け入れ</th></tr><tr><td>スーパー定期(1年)の店頭表示利率に +年 <b>0.1%</b></td><td>スーパー定期(1年)の店頭表示利率に +年 <b>0.2%</b></td></tr></table> <p>※上乗せ金利は、初回満期日までの適用となります。 ※継続時は継続日におけるスーパー定期(1年)の店頭表示利率で自動継続させていただきます。 令和7年3月31日現在のスーパー定期(1年)の店頭表示利率は、年0.25%です。 ※満期日前に解約する場合は、お預け入れ期間に応じた下記の中途解約利率および預入日から解約日の前日までの日数により計算した中途解約利息とともにお支払いします。 ・6ヶ月未満：解約日における普通預金の利率 ・6ヶ月以上1年未満：約定利率×50% ※店頭表示利率については、店頭もしくは当金庫ホームページでご確認ください。</p>	店頭でのお預け入れ	ひろしんアプリでのお預け入れ	スーパー定期(1年)の店頭表示利率に +年 <b>0.1%</b>	スーパー定期(1年)の店頭表示利率に +年 <b>0.2%</b>	
店頭でのお預け入れ	ひろしんアプリでのお預け入れ					
スーパー定期(1年)の店頭表示利率に +年 <b>0.1%</b>	スーパー定期(1年)の店頭表示利率に +年 <b>0.2%</b>					
税金	分離課税(マル優のお取扱いができます。) ※アプリでのお預け入れの場合、分離課税のみのお取扱いとなります。 ※平成25年1月1日から令和19年12月31日までの間に支払われる利息には復興特別所得税が追加課税されるため、20.315% (国税15.315%、地方税5%)の税金がかかります。					
預入条件等	・新規にお預け入れいただく資金に限らせていただきます。 ・アプリから「定期預金の預け入れ」をご利用いただくためには、「通帳レス」の契約が必要です。 ・現在、当金庫にお預け入れいただいている定期預金からの振替は対象外となります。 ・本商品は自動継続方式のみのお取扱いとなります。 ・継続時は継続日におけるスーパー定期(1年)の店頭表示利率で自動継続させていただきます。 ・本商品は、預金保険制度の対象商品です。					
ひろしんアプリについての留意事項	・ひろしんアプリのご登録が必要になります。 <table border="1"><tr><td></td><td>iPhoneから App Store からダウンロード</td><td></td><td>Androidから Google Play で手に入れよう</td><td></td></tr></table> <p>※機種または通信環境により、表示や動作に制約がある場合があります。 ※「iPhone」「App Store」は、米国およびその他の国々で登録されたApple Inc.の商標または登録商標です。 ※「Android」「Google Play」は、Google LLCの商標または登録商標です。 ※お客様のスマートフォンの設定等によりご利用いただけない場合がございます。</p>		iPhoneから App Store からダウンロード		Androidから Google Play で手に入れよう	
	iPhoneから App Store からダウンロード		Androidから Google Play で手に入れよう			



令和7年4月1日現在

詳しくは、当金庫店頭またはホームページの説明書をご覧ください。窓口・渉外担当または下記フリーダイヤルへお問い合わせください。

ひろしん NISA

# 三矢のチカラ キャンペーン



詳しい説明は  
こちら!



[キャンペーン期間]

令和7年4月1日(火)

→ 12月31日(水)

最大

## 1,500円の現金プレゼント!

キャンペーン期間中に対象条件をクリアすると  
それぞれ500円の現金プレゼント!

(本キャンペーンは、各対象条件を期間中1回のみ適用し、対象件数の合計が6,000件に到達次第終了いたします。)



### 非課税

新しくNISA口座を開設いただいた方  
(再開設を含む)



### つみたて

令和7年“NISAつみたて投資枠”で  
初めて投資信託を購入いただいた方



### 成長

令和7年“成長投資枠”で  
初めて投資信託を購入いただいた方

## ■ 広島信用金庫

ひろしんホームページ <https://www.hiroshin.co.jp/>





## 三矢のチカラキャンペーン

詳しい説明は  
こちら!

令和7年4月1日(火) → 12月31日(水)

## 非課税でお得なNISA制度【概要】

	つみたて投資枠	併用可	成長投資枠
年間投資枠	120万円		240万円
非課税保有期間	無期限化		
非課税保有限度額 (総枠)	1,800万円 <small>※簿価残高方式で管理(枠の再利用が可能)</small>		
口座開設期間	恒久化		
投資対象商品	長期の積立・分散投資に適した 一定の投資信託 (旧制度のつみたてNISA対象商品と同様)		上場株式・投資信託等 (①整理・監理銘柄②信託期間20年未満、 毎月分配型の投資信託および デリバティブ取引を用いた一定の 投資信託等を除外)
対象者	日本国内に住む18歳以上の個人のお客さま		
旧制度との関係	2023年末までに旧制度の一般NISAおよびつみたてNISAにおいて投資した商品は、 新しい制度の外枠で、旧制度における非課税措置を適用 <small>※旧制度から新しい制度へのロールオーバーは不可</small>		
金融機関変更	毎年変更可能		

## 投資信託に関する留意事項

- 投資信託は預金、保険契約ではありません。
- 投資信託は預金保険機構、保険契約者保護機構の保護の対象ではありません。
- 当金庫が取り扱う投資信託は投資者保護基金の対象ではありません。
- 当金庫は販売会社であり、投資信託の設定・運用は委託会社が行います。
- 投資信託は元本および利回りの保証はありません。
- 投資信託は、組入る有価証券等の価格下落や組入る有価証券等の発行者の信用状況の悪化等の影響により、基準価額が下落し、元本欠損が生ずることがあります。また、外貨建て資産に投資する場合には、為替相場の変動等の影響により、基準価額が下落し、元本欠損が生ずることがあります。
- 投資信託の運用による利益および損失は、ご購入されたお客さまに帰属します。
- 投資信託のご購入時には、買付時の1口あたりの基準価額(買付価額)に、最大3.30%の申込手数料(消費税込み)、約定口数に乗じて得た額をご負担いただきます。換金時には、換金時の基準価額に最大0.3%の信託財産留保額が必要となります。また、これらの手数料等とは別に投資信託の純資産総額の最大年2.420%(消費税込み)を運用管理費用(信託報酬)として、信託財産を通じてご負担いただきます。その他詳細につきましては、各ファンドの投資信託説明書(交付目論見書)等をご覧ください。なお、投資信託に関する手数料の合計は、お申込金額、保有期間等により異なりますので表示することはできません。
- 投資信託には、換金期間に制限のあるものがあります。
- 投資信託の取得のお申込みに関しては、クーリング・オフ(書面による解除)の適用はありません。
- 投資信託をご購入にあたっては、あらかじめ最新の投資信託説明書(交付目論見書)および目論見書補完書面等を必ずご覧ください。投資信託説明書(交付目論見書)および目論見書補完書面等は当金庫の投資信託取扱店窓口等にご用意しています。
- 当資料は当金庫が独自に作成したものであり、金融商品取引法に基づく開示資料ではありません。
- お客さまが暴力団員、暴力団関係企業、および総会屋等の反社会的勢力に該当すると認められる場合は、お申込みを受付することはできません。
- お取引にあたっては、総合的な判断に基づき、お申込みを受付できない場合がございます。あらかじめご了承ください。

お問い合わせは、〈ひろしん〉プライベートバンキング室までどうぞ

0120-602-030 受付時間/9:00~17:00(当金庫休業日を除きます)

<https://www.hiroshin.co.jp/>

# ひろしん 現金プレゼント キャンペーン



現金最大

# 1,500円 プレゼント!

期間 令和7年4月1日(火)～令和7年9月30日(火)

対象キャンペーン

**1 新規口座開設・アプリ登録キャンペーン**  
対象期間中、「新規口座開設かつアプリ登録」  
いただいた方に、現金500円をプレゼント



**2 通帳レス口座キャンペーン**  
対象期間中、通帳レス口座を選択された方に、  
現金500円をプレゼント



**3 カードローンキャンペーン**  
対象期間中、対象のカードローンをご契約いただいた方に、現金500円をプレゼント



※対象商品：いますぐまかせんサイ、いますぐまかせんサイ・ミニ、WEBで完結! いますぐまかせんサイ・ミニ

●プレゼント方法 翌月15日までにご入金いたします。

- 留意事項
- ・「ひろしんアプリ」「カードローン」の詳細につきましては、当金庫ホームページをご覧ください。
  - ・「通帳レス口座」の取引対象者は、個人または個人営業者となります。
  - ・現金プレゼントのご入金時に、口座を解約されている、または、利用停止状態等により口座への入金ができない場合は、プレゼントの対象外とさせていただきますので、あらかじめご了承ください。
  - ・本キャンペーンは、予定より早期に終了する場合または延長する場合があります。あらかじめご了承ください。
  - ・キャンペーンについて、詳しくは最寄りの店舗にお問い合わせください。