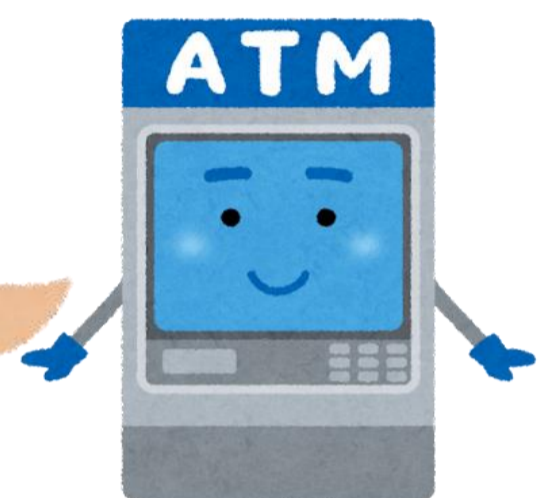


# ゴールデンウィーク

## ATMコーナーご利用のお知らせ

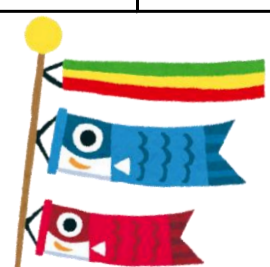
ゴールデンウィーク中のATMご利用（お引出し・預け入れ・残高照会・振込）を下記のとおり、お取り扱い致します。



日付	4月27日(土)	28日(日)	29日(月) 昭和の日	30日(火)	5月1日(水)	2日(木)	3日(金) 憲法記念日	4日(土) みどりの日	5日(日) 日本童話祭 こどもの日	6日(月) 振替休日
取引 (○印はご利用できます。)	○	○	○	○	○	○	○	○	○	○
コーナー	本店 田島出張所	本店 田島出張所	本店 田島出張所	全コーナー	全コーナー	全コーナー	本店 田島出張所	本店 田島出張所	本店 田島出張所	本店 田島出張所

振込は平日15:00以降および、土日祝日は予約扱いとなります。

入出金取引	令和5年5月3日(金)		令和5年5月4日(土)		令和5年5月5日(日)		令和5年5月6日(月)	
		手数料		手数料		手数料		手数料
日田信用金庫 出金	9:00~21:00	110円	9:00~21:00	110円	9:00~21:00	110円	9:00~21:00	110円
日田信用金庫 入金	9:00~21:00	無料	9:00~21:00	無料	9:00~21:00	無料	9:00~21:00	無料
他信用金庫 入金・出金	9:00~21:00	110円	9:00~21:00	110円	9:00~21:00	110円	9:00~21:00	110円
他金融機関 入金・出金 (入金は入金契約金融機関のみ利用可能。)	9:00~21:00	220円	9:00~21:00	220円	9:00~21:00	220円	9:00~21:00	220円



# 日田信用金庫