

マンション管理組合専用 定期預金

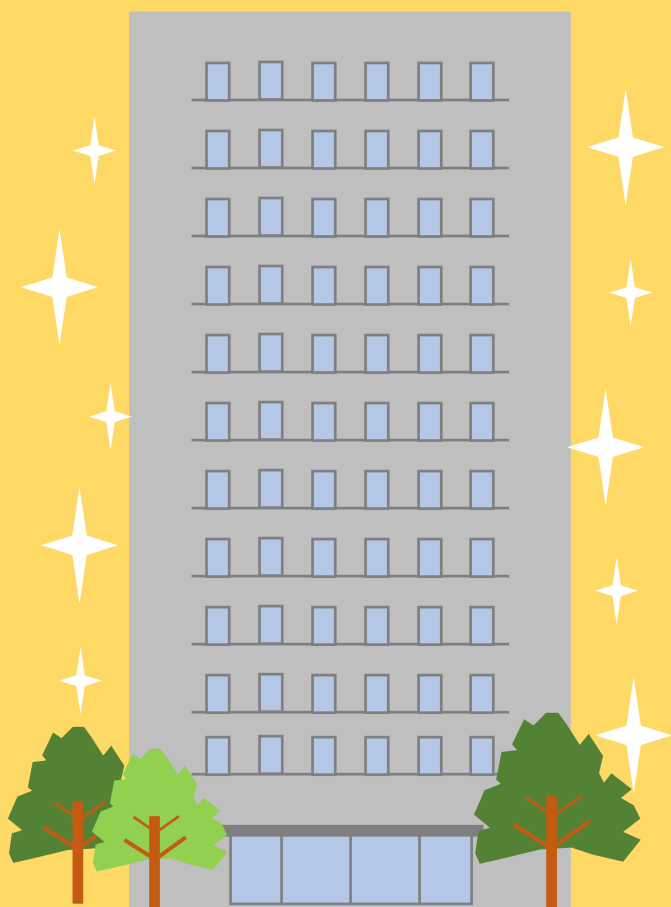


期間 1 年

店頭表示利率に年 **0.125%** 上乗せ

新たにお預けいただく資金に限らせていただきます。
マンション管理組合さまの余裕資金の運用にご活用ください。

500 万円 以上 **5,000 万円** 以内



<商品の概要>

- 種 類：自由金利型定期預金（M型）スーパー定期（単利型）
※ 1口の預入金額が 1,000 万円以上の場合でもスーパー定期にてお預りいたします。
- 対象者：マンション管理組合（法人格は問いません）
期 間：1 年（利払式又は元加式自動継続）
利 率：預入時店頭表示利率 + 年 0.125%
※ 満期到来後は継続日の店頭表示利率を適用いたします（利率の上乗せはありません）。
※ 中途解約時は、預入期間に応じた中途解約利息を適用いたします。
- 預入金額：1 口 500 万円以上 5,000 万円以内（1 組合の預入上限は 5,000 万円まで）
利払方法：満期日以降に一括してお支払いいたします。
その他：① 新たな資金（現金、振込及び当金庫普通預金等流動性預金からの振替）によるお預入れを対象とし、当金庫定期預金からの振替は対象外とさせていただきます。
② 本商品の税金は総合課税（非課税法人の場合は非課税）となります。
③ 市場金利動向により適用利率等の条件を変更する場合がございます。なお、この場合、店頭並びにホームページ上でお知らせいたします。
④ 本商品のお取扱要領や預金商品の規定集は当金庫ホームページでご確認いただけます。
⑤ 本商品は預金保険制度の付保対象商品です。預金保険によって元本 1,000 万円までとその利息が保護の対象となります。

（令和 8 年 4 月現在）



当金庫の預金商品の概要 [定期預金]

令和8年4月20日現在

1. 商品名 (愛称)	・自由金利型定期預金 (M型) スーパー定期 (単利型) マンション管理組合専用定期預金
2. 販売対象	・マンション管理組合の方、マンション管理組合法人の方
3. 期間	・定型方式 1年 ・利払式又は元加式自動継続の取扱いとします。
4. 預入 (1) 預入方法 (2) 預入金額 (3) 預入単位	・一括預入 ※通帳式又は証書式の取扱いとします。 ・1口500万円以上、5,000万円以内、1顧客5,000万円以内 ・1円単位
5. 払戻方法	・満期日以後に一括して支払います。
6. 利息 (1) 適用利率 (利率表示場所) (2) 利払方法 (3) 計算方法	・固定金利 (適用利率は下記のとおり) ・預入時 店頭表示利率 + 年0.125% ・満期到来後の自動継続時 継続日における店頭表示利率を適用します(利率の上乗せはありません。) ※1口の預入金額が1,000万円以上の場合でもスーパー定期での自動継続とします。 ・満期日以後に一括して支払います。 ・付利単位を1円とした1年を365日とする日割計算
7. 税金	・総合課税 (非課税法人の場合は非課税) となります。
8. 中途解約時の 取扱い	・満期日前に解約する場合は、別表の中途解約利率により計算した利息とともに支払います。
9. 金利情報の 入手方法	・店頭に備え付けの金利表示ボード又は窓口へご照会ください。
10. 苦情処理措置・ 紛争解決措置	<ul style="list-style-type: none"> ・苦情処理措置 本商品の苦情等は、当金庫営業日に、営業店又は本部お客様相談室 (9時～17時、電話：011-241-1661) にお申し出ください。また、北海道地区しんきん相談所 (9時～17時、電話：011-221-3273)、全国しんきん相談所 (9時～17時、電話：03-3517-5825) でも苦情等のお申し出を受け付けております。 ・紛争解決措置 札幌弁護士会 (電話：011-251-7730)、東京弁護士会 (電話：03-3581-0031)・第一東京弁護士会 (電話：03-3595-8588)・第二東京弁護士会 (電話：03-3581-2249) (以下「東京三弁護士会」という) が設置運営する仲裁センター等で紛争の解決を図ることも可能ですので、利用希望されるお客様は、当金庫営業日に、上記本部お客様相談室又は北海道地区しんきん相談所 (9時～17時、電話：011-221-3273)、全国しんきん相談所 (9時～17時、電話：03-3517-5825) にお申し出ください。 なお、上記の東京三弁護士会は、東京都以外の各地のお客様にもご利用いただけます。その際には、(1) お客様のアクセスに便利な地域の弁護士会において、東京の弁護士会とテレビ会議システム等を用いて共同で紛争の解決を図る方法 (現地調停)、(2) 当該地域の弁護士会に紛争を移管し解決する方法 (移管調停) もあります。詳しくは、上記本部お客様相談室もしくは東京三弁護士会、全国しんきん相談所へお問い合わせください。
11. その他参考となる事項	<ul style="list-style-type: none"> ・新たな資金 [現金、振込、当金庫流動性預金 (普通預金・貯蓄預金等) からの振替] によるお預入であることを条件とします。 ※当金庫定期預金からの預替は対象外とします。 ・市場金利動向により、適用利率等の条件を変更する場合がございます。 ・預金保険制度の付保対象預金です。預金保険によって元本1,000万円までとその利息が保護の対象となります (当金庫に複数の口座がある場合には、それらの預金元本を合計して1,000万円までとその利息が保護されます。)

定期預金の中途解約利率一覧表

定一中解

(令和元年5月7日現在)

1.自由金利型定期預金[M型] (スーパー定期)

預入期間	中途解約利率			
	3年未満の預金	3年以上 4年未満の預金	4年以上 5年未満の預金	5年の預金
6か月未満	解約日の普通預金利率	解約日の普通預金利率	解約日の普通預金利率	解約日の普通預金利率
6か月以上1年未満	約定利率×30%	約定利率×10%	約定利率×10%	約定利率×10%
1年以上2年未満	約定利率×40%	約定利率×20%	約定利率×20%	約定利率×10%
2年以上3年未満	約定利率×60%	約定利率×40%	約定利率×30%	約定利率×20%
3年以上4年未満		約定利率×60%	約定利率×40%	約定利率×40%
4年以上5年未満			約定利率×60%	約定利率×50%

※小数点第4位以下は切り捨てます。

※ただし、解約日における普通預金利率を下限とします。

2.自由金利型定期預金 (大口定期預金)

下記A・Bのうち低い利率とします。

※小数点第4位以下は切り捨てます。

A. 次の預入期間に応じた利率。ただし、預入期間1か月未満の場合、解約日の普通預金利率を上限とします。

預入期間	中途解約利率			
	3年未満の預金	3年以上 4年未満の預金	4年以上 5年未満の預金	5年の預金
1年未満	約定利率×30%	約定利率×10%	約定利率×10%	約定利率×10%
1年以上2年未満	約定利率×40%	約定利率×20%	約定利率×20%	約定利率×10%
2年以上3年未満	約定利率×60%	約定利率×40%	約定利率×30%	約定利率×20%
3年以上4年未満		約定利率×60%	約定利率×40%	約定利率×40%
4年以上5年未満			約定利率×60%	約定利率×50%

B. 約定利率－(基準利率－約定利率)×(約定日数－預入日数)÷預入日数

ただし、0.0%を下限とします。なお、基準利率とは、解約日にこの預金の元金を預金通帳、証書記載の満期日まで新たに預入するとした場合、その預入の際に適用される利率を基準として算出した当金庫所定の利率をいいます。

3.期日指定定期預金

預入期間	中途解約利率
6か月未満	解約日の普通預金利率
6か月以上1年未満	2年以上利率×40%
1年以上1年6か月未満	2年以上利率×50%
1年6か月以上2年未満	2年以上利率×60%
2年以上2年6か月未満	2年以上利率×70%
2年6か月以上3年未満	2年以上利率×90%

※小数点第4位以下は切り捨てます。

※ただし、解約日における普通預金利率を下限とします。

4.変動金利定期預金

預入期間	中途解約利率	
	2年の預金	3年の預金
6か月未満	解約日の普通預金利率	解約日の普通預金利率
6か月以上1年未満	約定利率×50%	約定利率×40%
1年以上1年6か月未満	約定利率×70%	約定利率×50%
1年6か月以上2年未満	約定利率×70%	約定利率×60%
2年以上2年6か月未満		約定利率×70%
2年6か月以上3年未満		約定利率×90%

※小数点第4位以下は切り捨てます。

※ただし、解約日における普通預金利率を下限とします。