

イーダッシュ
e - d a s h 株式会社との提携について

～CO₂排出量可視化によりお取引先企業さまの脱炭素への取組みを支援～

北海道信用金庫（理事長 佐藤 信明）は、三井物産株式会社の100%子会社であるe - d a s h株式会社（代表取締役社長 山崎 冬馬）と連携し、中小企業が課題とするCO₂排出量の算出及び削減計画の策定を支援する「e - d a s h」サービスのお取引先企業さまへの紹介を下記のとおり開始しますのでお知らせいたします。

当金庫は、今後ともお客さまの多様なニーズにお応えできるようサービス向上に努めるとともに、地域社会における脱炭素化実現に向け取り組んでまいります。

記

1. お取引先企業さまへの紹介開始日

令和4年10月13日（木）

2. 「e - d a s h」サービスについて

(1) サービス概要

「e - d a s h」は、利用者の方が電気やガス等の請求書をアップロードするだけで、簡単かつ効率的にCO₂排出量（Scope 1^{※1}、Scope 2^{※2}）を算出できるサービスで、月額1万円（税別）からご利用いただけます。

さらに、サプライチェーン全体におけるCO₂排出量（Scope 3^{※3}）についても、ソフトウェア上で手軽に算出・可視化できます。

また、「e - d a s h」では、算出された結果に基づき、CO₂排出量削減目標の設定支援や、省エネルギー設備・太陽光パネルの設置等のCO₂排出量削減に向けたソリューション提案も行っています。なお、当金庫は計画実行に向けた資金調達等のご相談をお受けいたします。

※1 Scope 1 : 事業者自らによる温室効果ガスの直接排出（燃料の燃焼、工業プロセス）

※2 Scope 2 : 他社から供給された電気、熱・蒸気の使用に伴う間接排出

※3 Scope 3 : Scope 1・2以外の間接排出（事業者の活動に関連する他社の排出）

(2) サービスの特徴

簡 単	電気やガス等の請求書をアップロードするだけで、事業を通じて排出されるCO ₂ 排出量を手軽に自動で算出
正 確	GHGプロトコル ^{※4} に準拠した算出を行っており、環境省をはじめとする公的機関の利子補給事業等にも活用可能
安 価	拠点数に応じて月額1万円（税別）から利用可能であり、中小企業への金銭的負担も少ない

※4 GHGプロトコル：国際的なイニシアティブにおいて利用を推奨される、温室効果ガス（GHG）排出量の算出・報告における基準です。

3. e - d a s h株式会社ของบริษัท概要

企 業 名	e - d a s h株式会社
設 立	令和4年2月
代 表 者	山崎 冬馬
資 本 金	500百万円（令和4年3月末現在）
株 主	三井物産株式会社 100%
主 な 事 業 内 容	CO ₂ 排出量可視化・削減サービスプラットフォーム「e - d a s h」の開発・運営

4. その他

当金庫では、環境対策のためのCO₂排出量削減や省エネルギーに寄与する事業及び事業所への融資を促進することを目的として「環境対策応援ローン」を取り扱っております。

CO₂排出量削減計画の実行のための省エネルギー設備・太陽光パネルの設置等の際には、「環境対策応援ローン」などによる資金調達支援により、お取引企業さまをサポートいたします。

以 上

<本件に関するお問い合わせ先> 業務企画部 担当：園山 TEL 011-241-2120



カーボンニュートラルへの挑戦を e-dashと加速させる。

e-dashは、企業のエネルギーコスト削減や、CO₂排出量削減への取り組みを総合的にサポートするサービスプラットフォームです。



FEATURES

e-dashは、サービスプラットフォームを通じて、エネルギーの最適化からCO₂削減までをトータルにサポートします。



CO₂排出量の可視化

データ入力から算出、分析まで
e-dashが自動化します



CO₂排出量の報告

各種報告に必要なデータをまとめて
定期的にレポートを発行します



CO₂排出量の削減

コスト削減から排出量削減まで
具体的な方法をご提案

さあ、ともにはじめよう。



お気軽にお問合せください。
デモも承っています！

北海道信用金庫のお取引店にお問合せください。

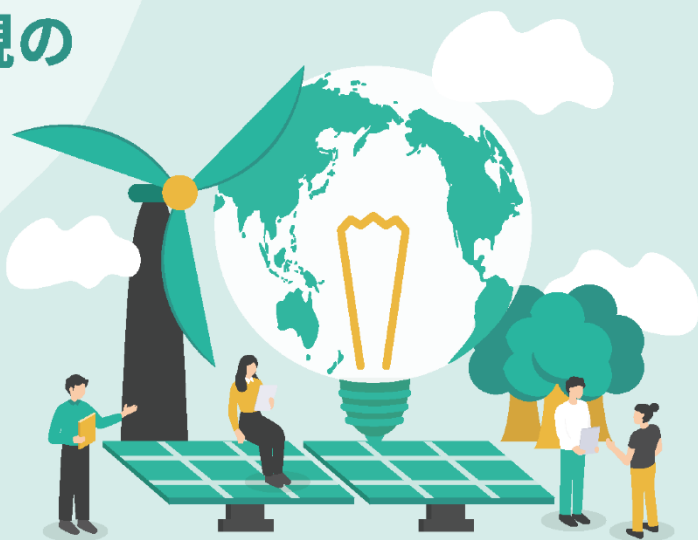
カーボンニュートラル実現の ベストパートナー

2050年、カーボンニュートラル。

その実現に向けて、何からはじめ、どう歩めばいいのかを
ともに考え、共創する場が必要であると考えました。

そこで、カーボンニュートラルへの道しるべとなり、
長い道りを企業や自治体とともに歩み続ける
ベストパートナーを目指して生まれたのが、「e-dash」です。

さあ、ともにはじめよう。



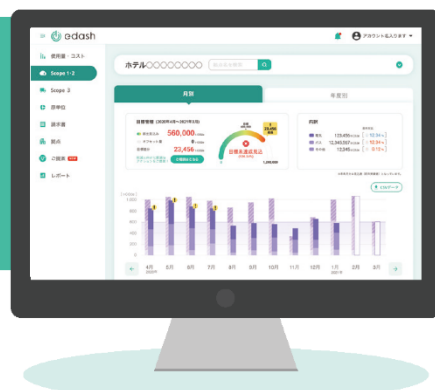
FUNCTION LIST

エネルギーコストの削減から、CO₂削減の取り組みまで、
e-dashを使えば一気通貫で対応が可能。

まずは、誰でも簡単にCO₂排出量の可視化から！

**e-dashなら、請求書をスキャンして
アップロードするだけ！***

お客様が準備するのは、電気やガス、その他エネルギーの月次の請求書だけ。
あとは、e-dashがエネルギー使用量・コスト・CO₂排出量をデータ化するので、
手間なく正確に可視化できます。 *：請求書からのデータ化対象はScope 1, 2のみです。



e-dashはCO₂排出量の可視化だけでなく、
具体的な施策の検討や実行もサポートします。



エネルギー
コストの削減



クリーンな
エネルギーの調達



まとめて支払



環境証書の調達

e-dashでは、Scope 1, 2, 3の排出量
すべてを一元管理することが可能です。

上流

自社

下流

Scope 3

Scope 1

Scope 2

Scope 3



e-dashで誰でも簡単にCO₂排出量の可視化を
低コストでスタート!!

拠点数に応じて**月額1万円～**（税抜）



<https://e-dash.io/>