

## マンション管理組合専用定期預金の取扱開始について

北海道信用金庫（理事長 佐藤 信明）は、当金庫創立105周年<sup>(注)</sup>を記念した施策の一環として、地域の皆さまに感謝の気持ちを込めて、新たな定期預金商品の取扱いを開始いたします。

当金庫は、今後もお客さまの多様なニーズにお応えできるよう、新商品・サービスの提供に努めてまいります。

(注) 令和8年12月2日が当金庫創立105周年記念日です。

### 記

#### 1. 取扱開始日

令和8年4月20日（月）

#### 2. 商品概要

商品名	マンション管理組合専用定期預金 (通帳式又は証書式 自動継続スーパー定期)
販売対象	マンション管理組合の方、マンション管理組合法人の方
預入期間	1年 ※利払式又は元加式自動継続の取扱いといたします。
預入金額	1口500万円以上5,000万円以内（1顧客5,000万円以内）
適用利率 (税引前)	(1) 預入時 店頭表示利率 + 年0.125% ※令和8年4月現在の店頭表示利率：年0.400% (2) 満期到来後の自動継続時 継続日における店頭表示利率を適用いたします（利率の上乗せはありません。） ※1口の預入金額が1,000万円以上の場合でもスーパー定期での自動継続といたします。 (3) 中途解約時 預入期間に応じた中途解約利率

◎上記以外の商品内容につきましては、別添のチラシをご覧ください。

以上

# マンション管理組合専用 定期預金

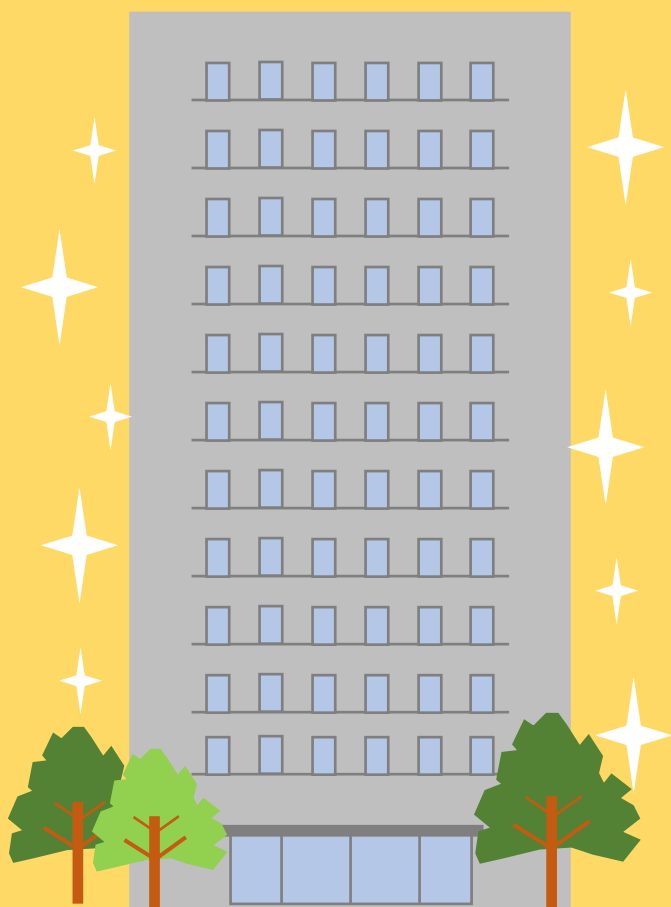


期間 1 年

店頭表示利率に年 **0.125%** 上乗せ

新たにお預けいただく資金に限らせていただきます。  
マンション管理組合さまの余裕資金の運用にご活用ください。

**500 万円** 以上 **5,000 万円** 以内



## <商品の概要>

- 種 類：自由金利型定期預金（M型）スーパー定期（単利型）  
※ 1口の預入金額が 1,000 万円以上の場合でもスーパー定期にてお預りいたします。
- 対象者：マンション管理組合（法人格は問いません）  
期 間：1 年（利払式又は元加式自動継続）  
利 率：預入時店頭表示利率 + 年 0.125%  
※ 満期到来後は継続日の店頭表示利率を適用いたします（利率の上乗せはありません）。  
※ 中途解約時は、預入期間に応じた中途解約利息を適用いたします。
- 預入金額：1 口 500 万円以上 5,000 万円以内（1 組合の預入上限は 5,000 万円まで）  
利払方法：満期日以降に一括してお支払いいたします。  
その他：① 新たな資金（現金、振込及び当金庫普通預金等流動性預金からの振替）によるお預入れを対象とし、当金庫定期預金からの振替は対象外とさせていただきます。  
② 本商品の税金は総合課税（非課税法人の場合は非課税）となります。  
③ 市場金利動向により適用利率等の条件を変更する場合がございます。なお、この場合、店頭並びにホームページ上でお知らせいたします。  
④ 本商品のお取扱要領や預金商品の規定集は当金庫ホームページでご確認いただけます。  
⑤ 本商品は預金保険制度の付保対象商品です。預金保険によって元本 1,000 万円までとその利息が保護の対象となります。

（令和 8 年 4 月現在）

