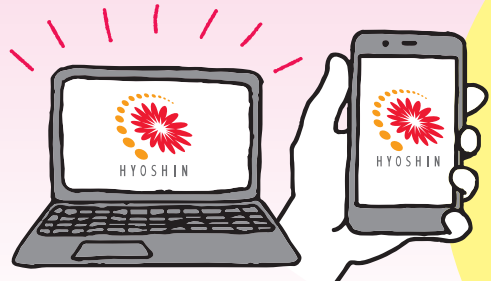


ローン手続きカンタン!

Webラクラク契約

ご来店
不要!



スマホ・パソコンから
24時間受付可能!
おうちでカンタン契約!
当金庫お申込み予定の店舗で
本人確認済の普通預金口座を
お持ちであることが条件となります



幅広いニーズにお応えします

フリーローン ドリーム



家具・電化製品の購入から結婚資金や
レジャー資金、事業資金などにご利用いただけます。

ご利用いただける方

- 年齢が満 20 歳以上で最終返済時の年齢が満 75 歳以下の方
- 安定継続した収入がある方
- 当金庫の営業地区内に居住あるいは勤務されている方
- 年金をお受け取りの方
- (一社)しんきん保証基金の保証が受けられる方

対象となるお使用みち

ご自由です。(事業性資金・おまとめ資金も可能です)

ご融資金額

500万円以内 (1万円単位)

担保
不要です。

手数料
不要です。

保証人
不要です。

ご融資期間

3か月以上10年以内

ご返済方法

毎月元利均等返済または毎月元金均等返済 (元金返済据置は6か月以内)
※お借入金額の50%以内につき6か月ごとのボーナス返済併用可

必要書類

- 本人確認書類 (運転免許証またはパスポートのいずれか)
- 年収確認書類 (お借入金額が300万円超の場合は必要)

固定金利 年4.00%~年14.00% (保証料込み)

車の購入を応援します

カーライフ プラン



新車・中古車の購入に限定。
あなたのカーライフをサポートします!

ご利用いただける方

- 年齢が満 20 歳以上の方
- 安定継続した収入がある方
- 当金庫の営業地区内に居住あるいは勤務されている方
- 年金をお受け取りの方
- (一社)しんきん保証基金の保証が受けられる方

対象となるお使用みち

申込人または申込人の家族 (配偶者、親、子、孫) が使用する自家用自動車の
購入資金
※ご融資金額全額を支払先へ振込みいただくことが条件となります。

ご融資金額

1,000万円以内 (1万円単位)

担保

不要です。

手数料

不要です。

保証人

不要です。

ご融資期間

3か月以上10年以内

ご返済方法

毎月元利均等返済または毎月元金均等返済 (元金返済据置は6か月以内)
※お借入金額の50%以内につき6か月ごとのボーナス返済併用可

必要書類

- 本人確認書類 (運転免許証またはパスポートのいずれか)
- 年収確認書類 (お借入金額が100万円超の場合は必要)
- 資金使途確認書類 (見積書、注文書、請求書等)

その他

信用金庫法施行令に基づき当金庫出資会員になっていただく場合があります。

固定金利 年3.58% (保証料込み)

スマートフォンからは
QRコードでアクセス



●実際に借入いただく日の金利が適用となり、お申込時の金利と異なる場合があります。●毎月の返済額等につきましては、本支店窓口で試算いたしますので、お気軽にお問合せください。●審査の結果、ご希望に沿えない場合もございますので、あらかじめご了承ください。●詳しくは、本支店窓口までお問合せください。なお、窓口の商品概要説明書をご用意しております。●金融情勢の変化などにより内容を変更・中止させていただく場合がございます。

スマートフォンからは
QRコードでアクセス



ひょうしん ホームページ
<https://www.shinkin.co.jp/hyoshin/>



ひろげましょう 心と心のおつきあい
兵庫信用金庫

令和2年11月現在