

令和7年7月吉日

お客様各位

兵庫信用金庫

「外貨建保険の販売会社における比較可能な共通KPI」の公表について

平素は兵庫信用金庫をご愛顧いただきまして、誠にありがとうございます。

この度、「お客さま本位の業務運営に関する取組方針」に基づいた取組の一環として、金融庁が令和4年1月に公表した「外貨建保険の販売会社における比較可能な共通KPI」に基づき、令和7年3月末で算出した2つの指標を公表いたします。

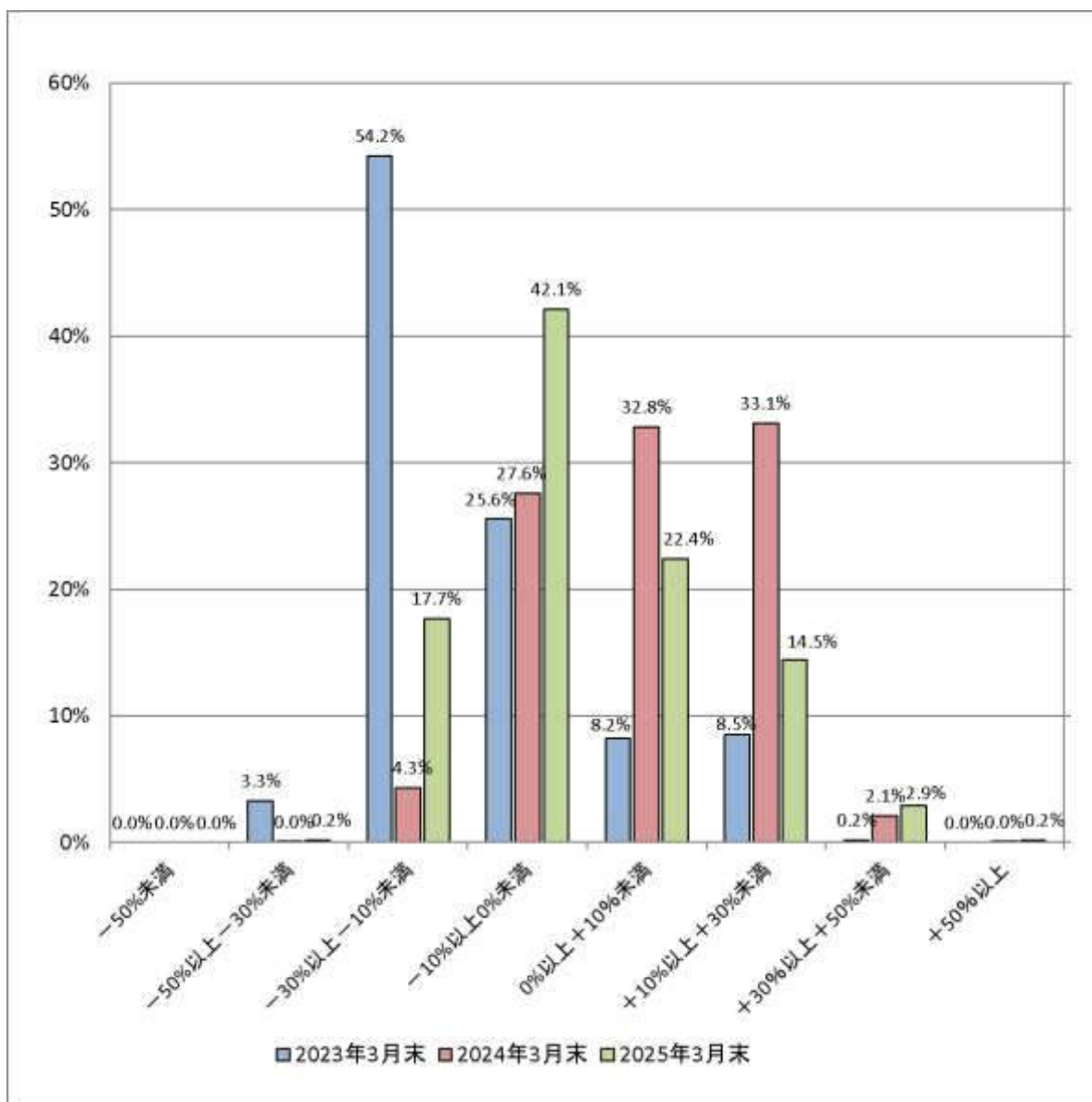
<投資信託等と比較する際にご注意いただきたい点>

- ・外貨建保険は、保障と運用を兼ねており、満期や死亡の際には保険金が支払われます。解約時には解約返戻金が支払われますが、保険商品は長期保有を前提としており、特に、契約後の早い段階に解約した場合に受け取る解約返戻金は、一定額の解約控除等により、一時払保険料を下回る場合が多くあります。
- ・解約返戻金は基準日時点の為替レートで円貨換算しており、満期まで保有した場合や、外貨で受け取る場合の評価とは異なります。

(1) 運用評価別顧客比率（共通KPI）

当金庫で外貨建一時払保険を保有されているお客さまの運用評価状況を、運用評価率区分ごとに表示しております。

運用評価率がプラス（0%以上）のお客さまは、2023年3月末時点で16.9%、2024年3月末時点で68.1%、2025年3月末時点で40.0%となりました。



基準日 : 2023年3月末時点、2024年3月末時点および2025年3月末時点

運用評価 : (基準日時点の解約返戻金額+基準日時点の既支払金額) - 契約時点の一時払保険料 (いずれも円換算)

- ・解約返戻金額について、時価評価を行うため、金利変動による市場価格調整 (MVA) は反映する。

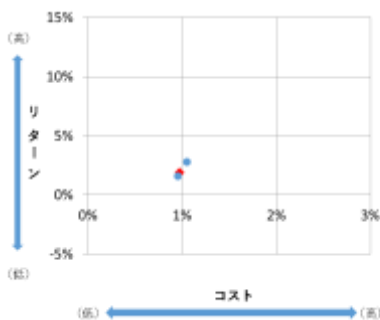
運用評価率 : 上記運用評価を契約時点の一時払保険料 (円換算) で除して算出

(2) 銘柄別コスト・リターン（共通KPI）

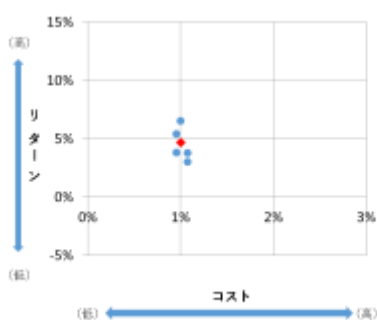
当金庫が募集した外貨建一時払保険契約のうち、保険契約開始から60か月以上経過した契約を商品ごとにコストとリターンの関係を表示しています。

2025年3月末時点において、対象契約の商品は6商品でコスト0.98%に対し、リターンは3.26%となりました。

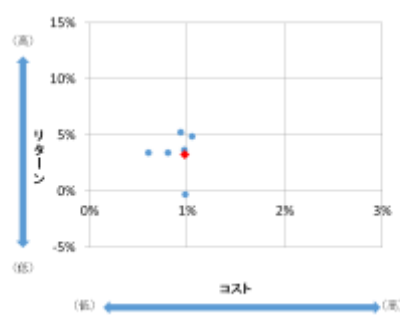
【2023年3月末】



【2024年3月末】



【2025年3月末】



加重平均値	
コスト	リターン
0.98%	1.91%

加重平均値	
コスト	リターン
1.00%	4.67%

加重平均値	
コスト	リターン
0.98%	3.26%

商品名	
①	しあわせ、ずっと
②	ふるはーと J ロード グローバル

商品名	
①	しあわせ、ずっと
②	おおきな、まごころ
③	ふるはーと J ロード グローバル
④	たのしみグローバル (指数)
⑤	たのしみグローバル (定率)

商品名	
①	しあわせ、ずっと
②	しあわせ、ずっと 2
③	おおきな、まごころ
④	やさしさ、つなぐ
⑤	たのしみグローバル (指数)
⑥	たのしみグローバル (定率)

基準日 : 2023年3月末時点、2024年3月末時点および2025年3月末時点

対象銘柄 : 当金庫が保険募集を行い、保険契約開始から60か月以上経過した契約が存在する銘柄

コスト : 基準日に60か月以上保有している契約について、各契約の新契約手数料率と継続手数料率（支払累計）の合計値を契約期間（経過月数）で年率換算したものを、各契約の一時払保険料（円換算）で加重平均したもの

リターン : 基準日に60か月以上保有している契約について、各契約の契約時点の一時払保険料に対する、基準日時点の解約返戻金額+基準日までの既支払金額の増加率を年率換算したものを、各契約の一時払保険料で加重平均したもの（いずれも円換算）

・解約返戻金額について、時価評価を行うため、金利変動による市場価格調整（MVA）は反映する。

※上記は将来における当金庫取扱い外貨建保険のリターンを示唆、保証するものではありません。