

令和3年9月吉日

お客様各位

兵庫信用金庫

「投資信託の販売会社における比較可能な共通KPI」の公表について

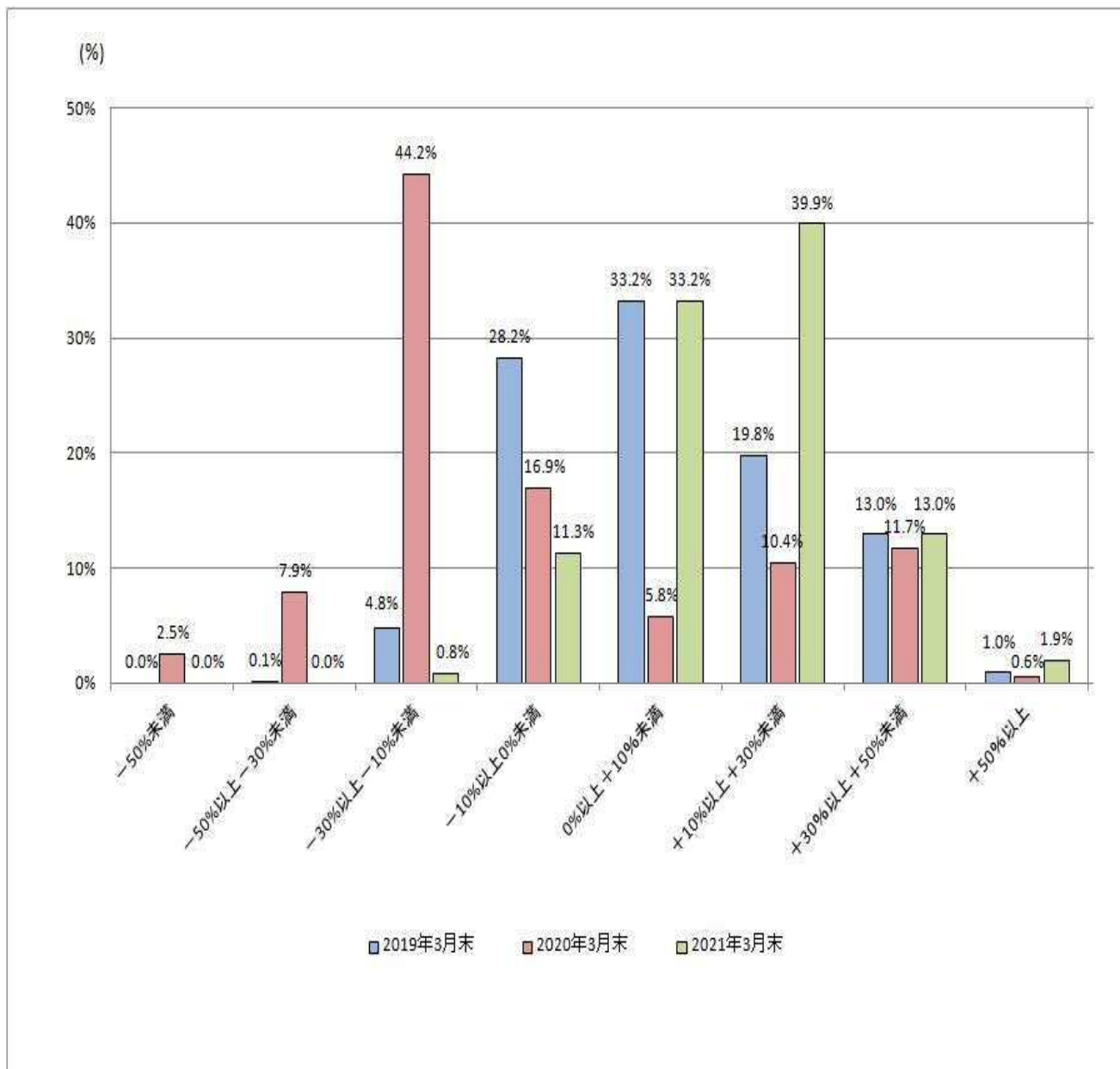
平素は兵庫信用金庫をご愛顧いただきまして、誠にありがとうございます。

この度、「お客さま本位の業務運営に関する取組方針」に基づいた取組の一環として、金融庁が平成30年6月に公表した「投資信託の販売会社における比較可能な共通KPI」に基づき、令和3年3月末で算出した3つの指標を公表いたします。

(1) 運用損益別顧客比率（共通KPI）

当金庫で投資信託を保有されているお客さまの運用損益状況を、運用損益率区分ごとに表示しております。

運用損益率がプラス（0%以上）のお客さまは、2019年3月末時点で67.0%、2020年3月末時点で28.5%、2021年3月末時点で88.0%となりました。



基準日 : 2019年3月末、2020年3月末および2021年3月末時点
(原則として2003年6月以降の数値をもとに算出)

運用損益 : 基準日時点の評価金額+累計受取分配金額(税引後)+累計売付金額-累計買付金額(含む消費税込の販売手数料)

運用損益率 : 上記運用損益を基準日時点の評価金額で除して算出

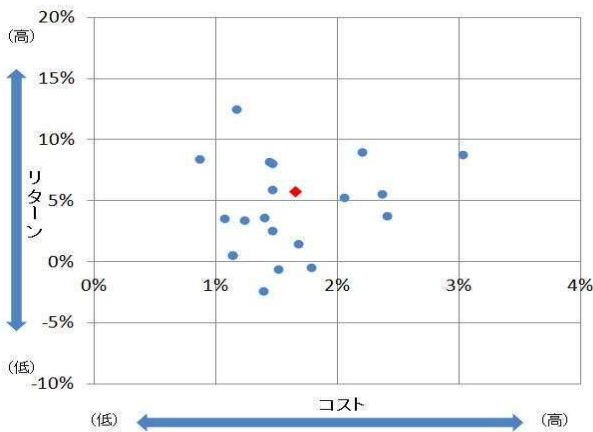
(2) 投資信託の預り残高上位20銘柄のコスト・リターンとリスク・リターン（共通KPI）

当金庫の投資信託の残高上位20銘柄について、コストやリスクに対するリターンを表示しています。

2021年3月末時点で、残高上位20銘柄の平均コスト1.78%、平均リスク13.46%に対し、平均リターンは6.32%となりました。

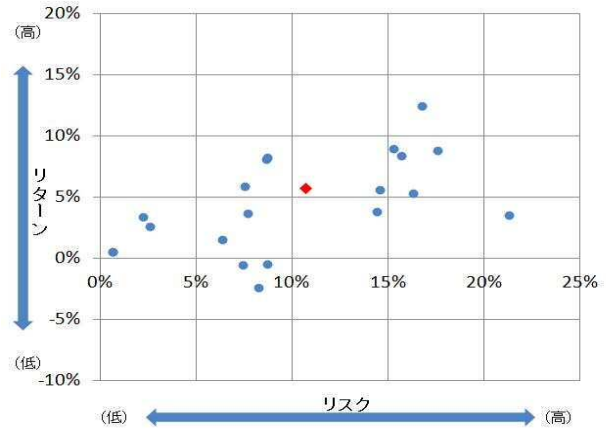
【2019年3月末】

投資信託の預り残高上位20銘柄の
コスト・リターン



残高加重	コスト	リターン
平均値	1.65%	5.76%

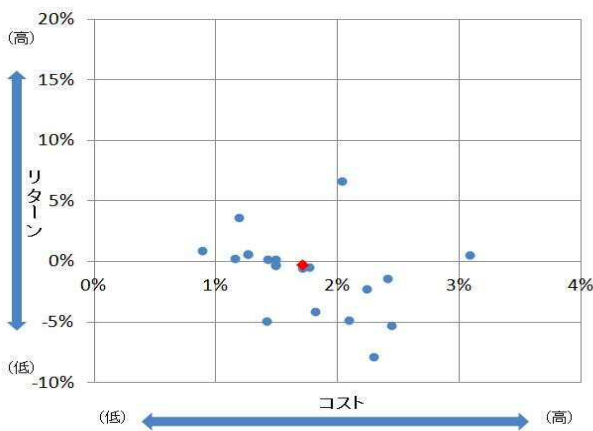
投資信託の預り残高上位20銘柄の
リスク・リターン



残高加重	リスク	リターン
平均値	10.67%	5.76%

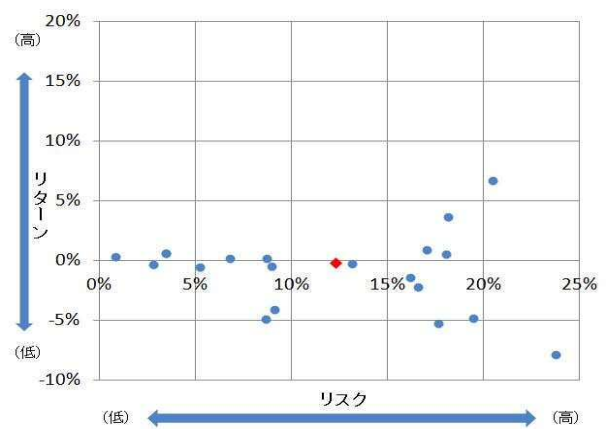
【2020年3月末】

投資信託の預り残高上位20銘柄の
コスト・リターン



残高加重	コスト	リターン
平均値	1.71%	▲0.24%

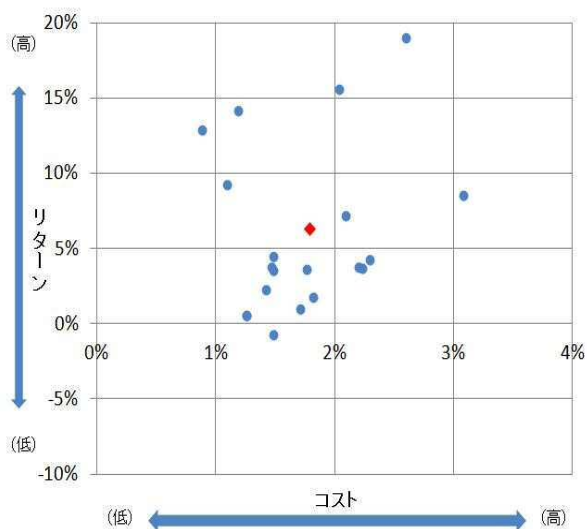
投資信託の預り残高上位20銘柄の
リスク・リターン



残高加重	リスク	リターン
平均値	12.27%	▲0.24%

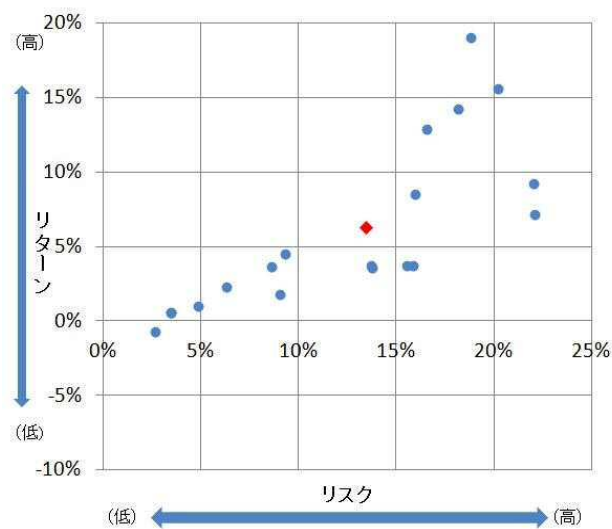
【2021年3月末】

投資信託の預り残高上位20銘柄の
コスト・リターン



残高加重	コスト	リターン
平均値	1.78%	6.32%

投資信託の預り残高上位20銘柄の
リスク・リターン



残高加重	リスク	リターン
平均値	13.46%	6.32%

基準日 : 2019年3月末、2020年3月末および2021年3月末時点

対象銘柄 : 投資信託の預り資産残高上位20銘柄 (設定後5年以上)

コスト : 基準日時点の販売手数料率 (税込) の1/5と信託報酬率 (税込) の合計値

販売手数料率は当金庫において最低販売金額での利率 (税込)

信託報酬率は目論見書記載の実質的な信託報酬率の上限 (その他の費用・手数料は含まず)

リターン : 過去5年間のトータルリターン (年率換算)

騰落率算出の際に用いる基準価額は分配金再投資後 (税引前) の基準価額を使用

リスク : 過去5年間の月次リターンの標準偏差 (年率換算)

騰落率算出の際に用いる基準価額は分配金再投資後 (税引前) の基準価額を使用

※上記は将来における当金庫の取扱投資信託のリターン、リスクを示唆、保証するものではありません。

当金庫の投資信託の残高上位20銘柄は以下の通りです。(2021年3月末時点)

	銘柄名	運用会社
①	しんきんJリートオープン(毎月決算型)	しんきんアセットマネジメント投信
②	新光US-REITオープン	アセットマネジメントOne
③	グローバル・ソブリン・オープン(毎月決算型)	三菱UFJ国際投信
④	三菱UFJ/AMP グローバル・インフラ債券ファンド <為替ヘッジなし>(毎月決算型)	三菱UFJ国際投信
⑤	グローバル・ロボティクス株式ファンド(年2回決算型)	日興アセットマネジメント
⑥	しんきんインデックスファンド225	しんきんアセットマネジメント投信
⑦	女性活躍応援ファンド	大和アセットマネジメント
⑧	しんきん世界好配当利回り株ファンド(毎月決算型)	しんきんアセットマネジメント投信
⑨	三井住友・NYダウ・ジョーンズ・インデックスファンド (為替ノーヘッジ型)	三井住友DSアセットマネジメント
⑩	しんきん3資産ファンド(毎月決算型)	しんきんアセットマネジメント投信
⑪	グローバル・ヘルスケア&バイオ・ファンド	三菱UFJ国際投信
⑫	トヨタ自動車/トヨタグループ株式ファンド	三井住友DSアセットマネジメント
⑬	ハイグレード・オセアニア・ボンド・オープン(毎月分配型)	大和アセットマネジメント
⑭	しんきん世界アロケーションファンド	しんきんアセットマネジメント投信
⑮	東京海上・円資産バランスファンド(毎月決算型)	東京海上アセットマネジメント
⑯	コーポレート・ボンド・インカム(為替ノーヘッジ型)	三井住友DSアセットマネジメント
⑰	新光US-REITオープン(年1回決算型)	アセットマネジメントOne
⑱	東京海上・円資産バランスファンド(年1回決算型)	東京海上アセットマネジメント
⑲	DIAMオーストラリアリートオープン	アセットマネジメントOne
⑳	しんきんJリートオープン(1年決算型)	しんきんアセットマネジメント投信

※設定後5年以上