

夏真っ盛り

1年もの年 **0.06%** (税引後年0.0478%)

3年もの年 **0.07%** (税引後年0.0557%)

●お取扱期間.....令和2年6月19日(金)～令和2年9月4日(金)

●ご利用いただける方.....個人のお客さま (個人事業者の方を含みます)

●お預入金額.....1口あたり10万円以上～1,000万円以内

●お預入期間.....1年、3年

●利率.....店頭窓口・ATM 扱い共通

期間1年 0.06% (税引後年0.0478%) ※(注)

期間3年 0.07% (税引後年0.0557%) ※(注)

※特別利率の適用は初回お預入時のみとなります。

※自動継続後の適用利率は、満期日時点の本商品所定の特別利率にて継続させていただきます。ただし、満期日時点で本商品の取扱いを中止している場合は、満期日におけるスーパー定期それぞれの期間の店頭表示利率にて自動継続いたします。

※ATMでのお取扱いは、平日のみ(午前8:45～)の、各お預入店舗ATM稼動時間内です。また、1口のお預入は、現金の場合10万円～200万円、口座から振替の場合10万円～600万円以内です。

※利率については、店頭窓口にてご確認ください。

●中途解約.....原則として中途解約はできません。やむを得ず中途解約される場合は、当金庫所定のひょうしんスーパー定期預金「夏真っ盛り」【商品説明書】に記載の中途解約利率を適用させていただきます。

●その他.....◆この預金は、預金保険制度の付保対象預金です。

◆※(注)平成25年1月1日から令和19年12月31日までの間にお受取になる利息には「復興特別所得税」を付加した税率となりますので、20.315%(国税15.315%、地方税5%)の税金がかかります。

◆販売予定額に達した場合は、お取扱いを終了させていただくことがあります。

◆証書(通帳)再発行の場合は、手数料(1,000円+消費税)が必要となります。

◆店頭の商品説明書をご用意しております。

※詳しくは、お近くのひょうしん窓口へお問い合わせください。

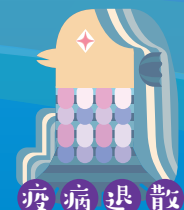


ひろげましょう 心と心のおつきあい

兵庫信用金庫

HYOSHIN ひょうしん ホームページ <https://www.shinkin.co.jp/hyoshin/>

AMABIE



疫 病 退 散

令和2年6月19日現在