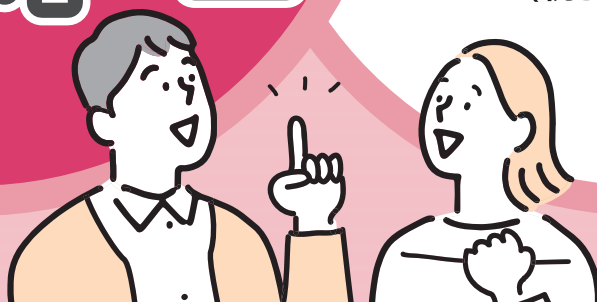




# 退職金専用 定期預金

3ヵ月もの  
年0.40%

(税引後年0.3188%)



お取扱期間	令和6年10月1日(火)～令和7年3月31日(月)
ご利用いただける方	<ul style="list-style-type: none"> <li>●年齢50歳以上の個人の方で、退職金の受取が確認できる書類(退職所得の源泉徴収票、退職金支払明細等)を提示できる方。</li> <li>●退職金受取後1年以内のお客様。</li> <li>●他の金融機関でお預け入れの退職金も対象です。但し、退職金の受取が確認ができる書類及びお受取口座の通帳を提示できる方。</li> <li>●定期預金の名義はご本人名義のみのお取扱となります。</li> </ul>
お預入金額	<ul style="list-style-type: none"> <li>●300万円以上～3,000万円以内(ただし、退職金受取額の範囲内)</li> <li>●お一人さま1店舗1回限りのお預入とさせていただきます。</li> </ul>
お預入期間	3ヵ月 (証書・定期預金通帳がお取扱いできます。総合口座通帳はお取扱いできません。)
利率(※)	<p>期間3ヵ月 年0.40%(税引後年0.3188%)</p> <p>(※)特別利率の適用は初回お預入時のみとなります。 自動継続後の適用利率はスーパー定期預金の3ヵ月もの店頭表示利率が適用されます。</p>
ATMお預入	ATMでのお預入はできません。
中途解約	原則として中途解約はできません。 やむを得ず中途解約される場合は、解約日の普通預金利率を適用させていただきます。
その他	<ul style="list-style-type: none"> <li>◆この預金は、預金保険制度の付保対象預金です。(但し、1預金者あたり預金元本を合計して1,000万円までとのお利息が保護されます。)</li> <li>◆証書(通帳)再発行の場合は、手数料1,100円(税込)が必要となります。</li> <li>◆店頭窓口の商品説明書をご用意しております。</li> </ul>

(令和6年10月1日現在(96))

※詳しくは、お近くのひょうしん窓口へお問い合わせください。

ひろげましょう心と心のおつきあい



兵庫信用金庫