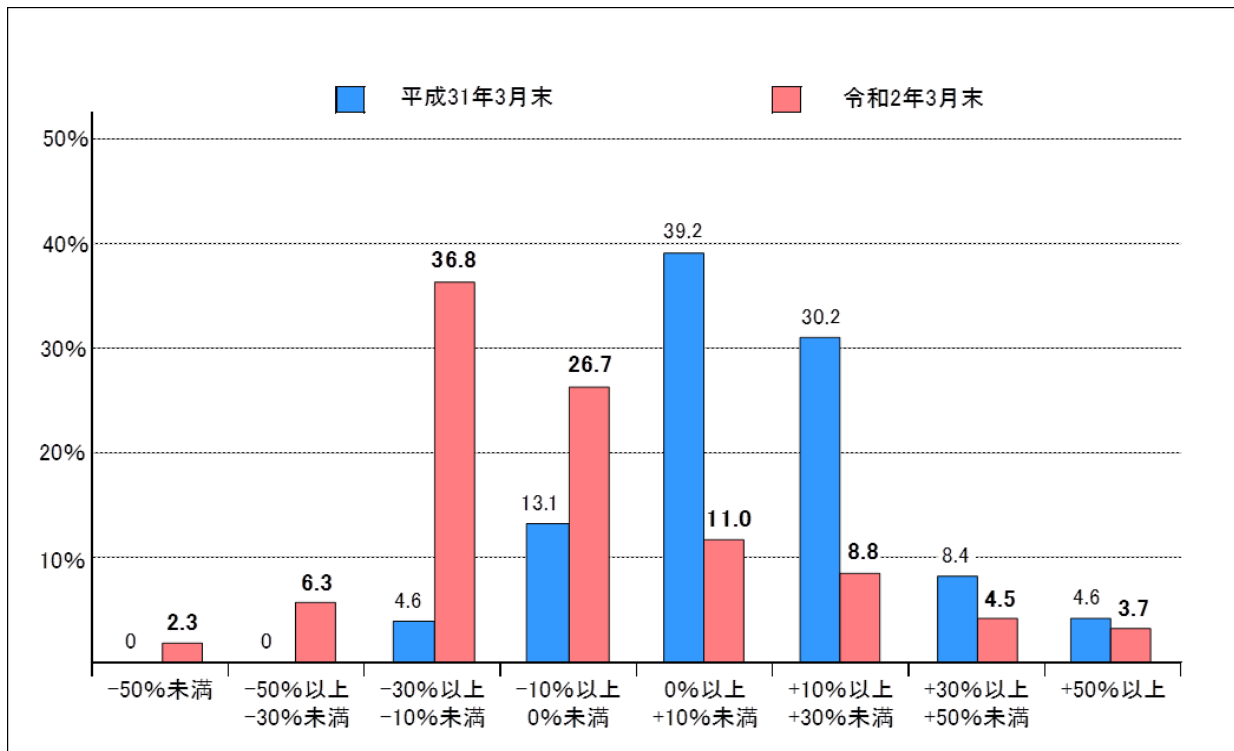


お客様本位の業務運営(フィデューシャリー・デューティー)の取組状況

■投資信託の運用損益別顧客比率 (令和2年3月末)【共通KPI】

当金庫で、投資信託を保有しているお客様の運用損益状況です。
運用損益が、プラス(0%以上)のお客様の比率は、28.0%となっています。
(新型コロナウイルスの影響による株式市場等の下落を受け、運用損益が
プラスのお客様の比率は、平成31年3月末(82.3%)に比べ低下しました。)



運用損益の計算について

- ・ 基準日時点の評価金額 + 累計受取分配金(税引後) + 累計売付金額 - 累計買付金額(販売手数料(税込)含む)
- ・ 基準日時点までに全部売却・償還された銘柄は対象外

■投資信託預り銘柄のコスト・リターンとリスク・リターン【共通KPI】

【令和2年3月末】

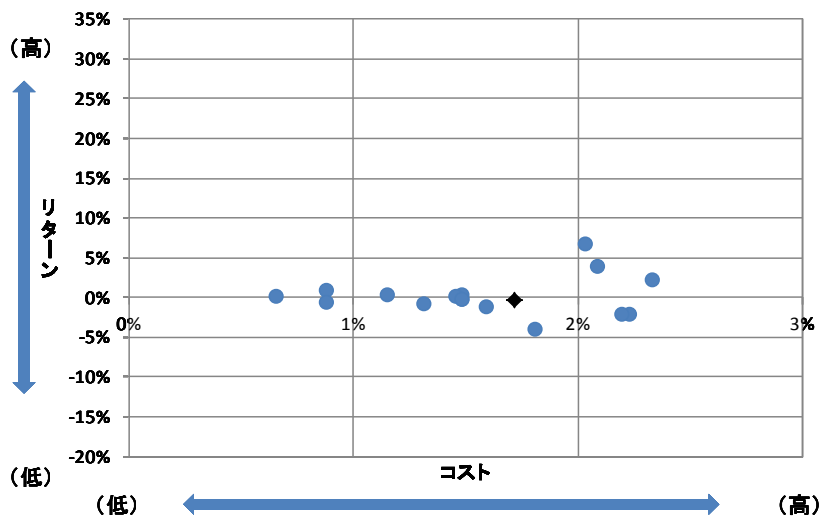
預り上位銘柄のうち、設定後5年以上の16銘柄が対象となります。

預り順位	対象銘柄
1	しんきんJリートオープン(毎月決算型)
2	新光US-REITオープン
3	しんきん3資産ファンド(毎月決算型)
4	女性活躍応援ファンド
5	三井住友・げんきシニアライフ・オープン
6	しんきんインデックスファンド225
7	しんきんJリートオープン(1年決算型)
8	しんきんグローバル6資産ファンド(毎月決算型)
9	しんきん好配当利回り株ファンド(3ヵ月決算型)
10	ニッセイ日本インカムオープン
11	ハイグレード・オセアニア・ボンド・オープン(毎月分配型)
12	しんきん公共債ファンド
13	しんきん世界アロケーションファンド
14	しんきんJPX日経400オープン
15	日興ジャパンオープン
16	新光US-REITオープン(年1回決算型)

【令和2年3月末】

○コスト・リターン

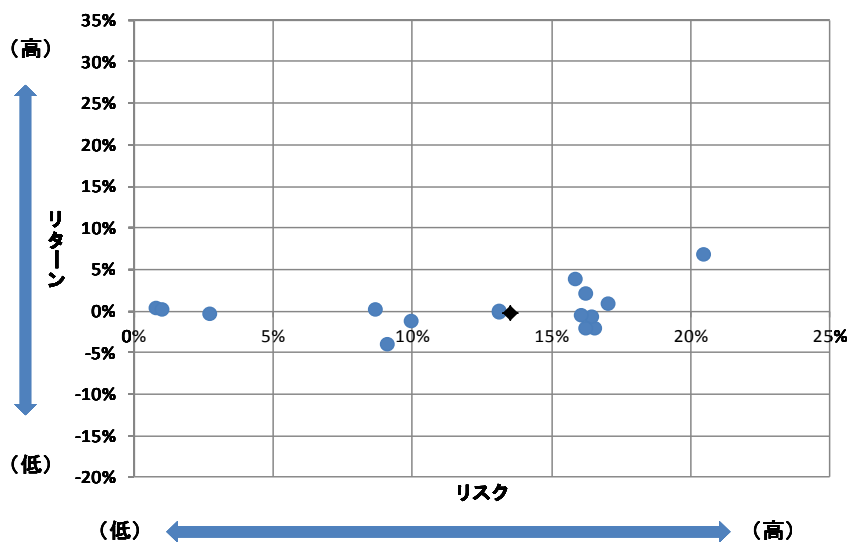
- ・コストは販売手数料(税込)の1/5と信託報酬率(税込)の合計値
- ・リターンは過去5年間のトータルリターン(年換算値)で、分配金再投資後(税引前)の基準価額を使用



残高加重平均値	コスト	リターン
	1.72%	-0.27%

○リスク・リターン

- ・リスクは過去5年間の月次リターンの標準偏差(年率換算)
- ・リターンは過去5年間のトータルリターン(年換算値)で、分配金再投資後(税引前)の基準価額を使用

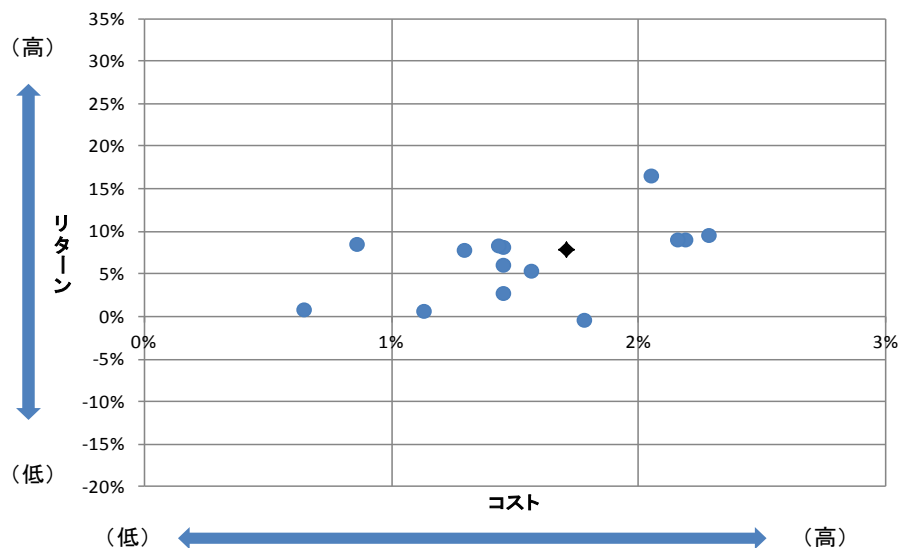


残高加重平均値	リスク	リターン
	13.50%	-0.27%

【平成31年3月末】

○コスト・リターン

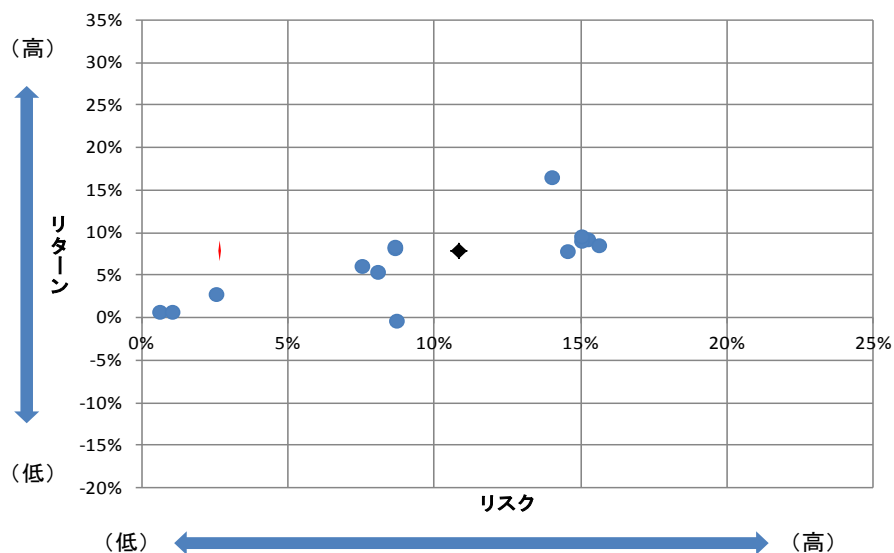
- ・コストは販売手数料(税込)の1/5と信託報酬率(税込)の合計値
- ・リターンは過去5年間のトータルリターン(年換算値)で、分配金再投資後(税引前)の基準価額を使用



残高加重平均値	コスト	リターン
	1.71%	7.83%

○リスク・リターン

- ・リスクは過去5年間の月次リターンの標準偏差(年率換算)
- ・リターンは過去5年間のトータルリターン(年換算値)で、分配金再投資後(税引前)の基準価額を使用



残高加重平均値	リスク	リターン
	10.86%	7.83%

■投資信託のラインアップ 令和2年3月末

投資対象		取扱数
債券	国内債券	2
	海外債券	1
株式	国内株式	6
	内外株式	1
不動産投信	国内不動産投信	2
	海外不動産投信	2
内外資産複合(バランス型)		4
合計		18

つみたてNISA 専用商品	国内株式	1
	内外資産複合(バランス型)	1
合計		2

投資信託合計	20
--------	----

■保険商品のラインアップ 令和2年3月末

保険種類	取扱数
個人年金保険(定額)	1
一時払終身保険	2
医療保険	4
がん保険	2
傷害保険	1
業務災害補償保険	1
積立傷害保険	1
海外旅行傷害保険	1
ペット保険	1
住宅ローン関連の長期火災保険	1
債務返済支援保険	1
合計	16

■令和元年度 投資信託販売額上位5商品と投資対象

販売順位	ファンド名	毎月分配	運用会社	投資対象	販売手数料	運用管理費用
1	しんきんJリートオープン (毎月決算型)	○	しんきん アセットマネジメント投信	国内不動産 投信	2.20%	1.045%
2	しんきんグローバル6資産ファンド (毎月決算型)	○	しんきん アセットマネジメント投信	内外資産複合	2.20%	1.155%
3	しんきん3資産ファンド (毎月決算型)	○	しんきん アセットマネジメント投信	内外資産複合	2.20%	1.045%
4	しんきんインデックスファンド225		しんきん アセットマネジメント投信	国内株式	なし	0.880%
5	新光US-REITオープン	○	アセットマネジメントOne	海外不動産 投信	2.75%	1.683%

※販売手数料、運用管理費用は税込です。