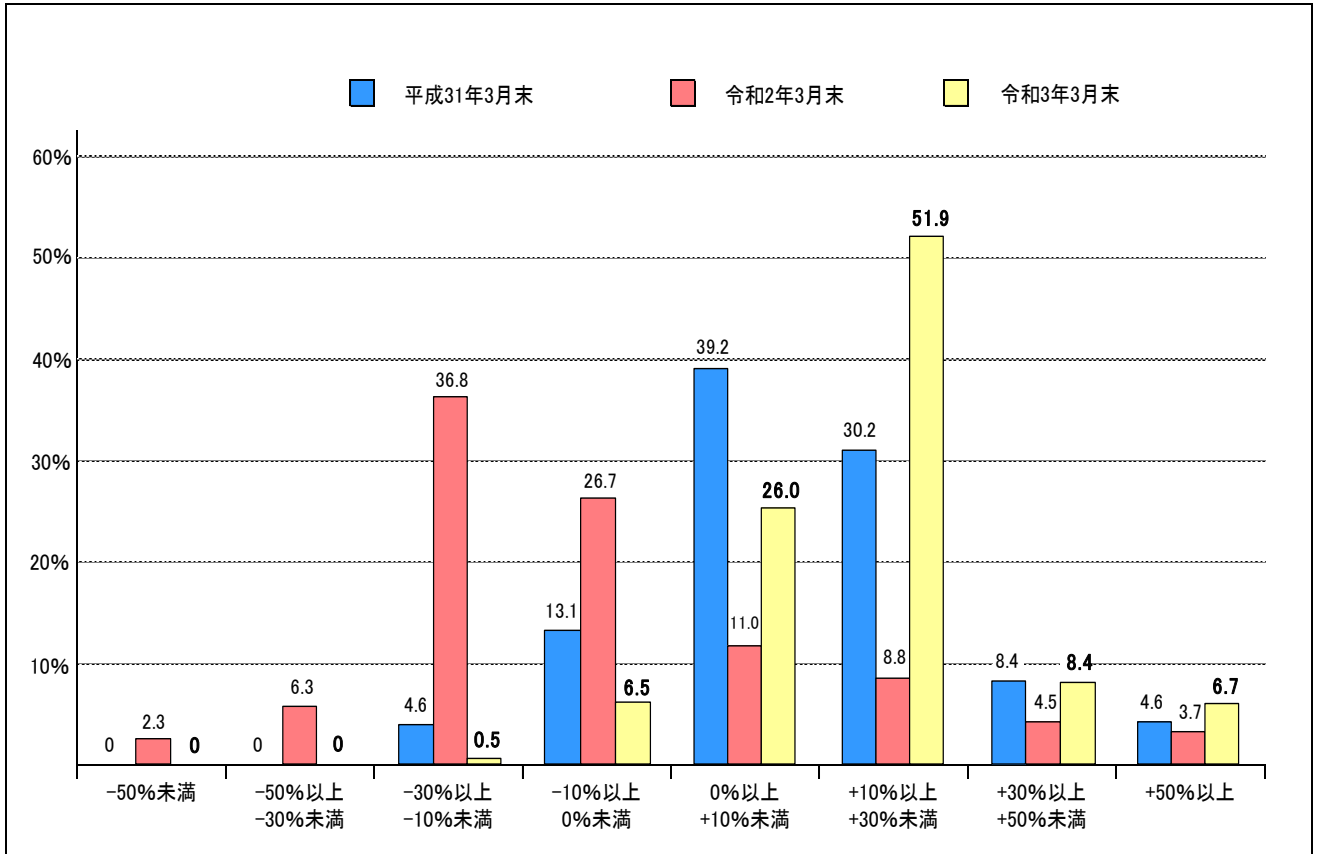


## お客様本位の業務運営(フィデューシャリー・デューティー)の取組状況

### ■投資信託の運用損益別顧客比率 (令和3年3月末)【共通KPI】

当金庫で、投資信託を保有しているお客様の運用損益状況です。  
 運用損益が、プラス(0%以上)のお客様の比率は、93.0%となっています。  
 (令和3年3月末は、新型コロナウイルスのワクチン開発の進捗や接種開始による経済活動正常化への期待が高まり、株式市場等が好転したことから運用損益は改善しました。)



#### 運用損益の計算について

- ・ 基準日時点の評価金額 + 累計受取分配金(税引後) + 累計売付金額 - 累計買付金額(販売手数料(税込)含む)
- ・ 基準日時点までに全部売却・償還された銘柄は対象外

### ■投資信託預り銘柄のコスト・リターンとリスク・リターン【共通KPI】

#### 【令和3年3月末】

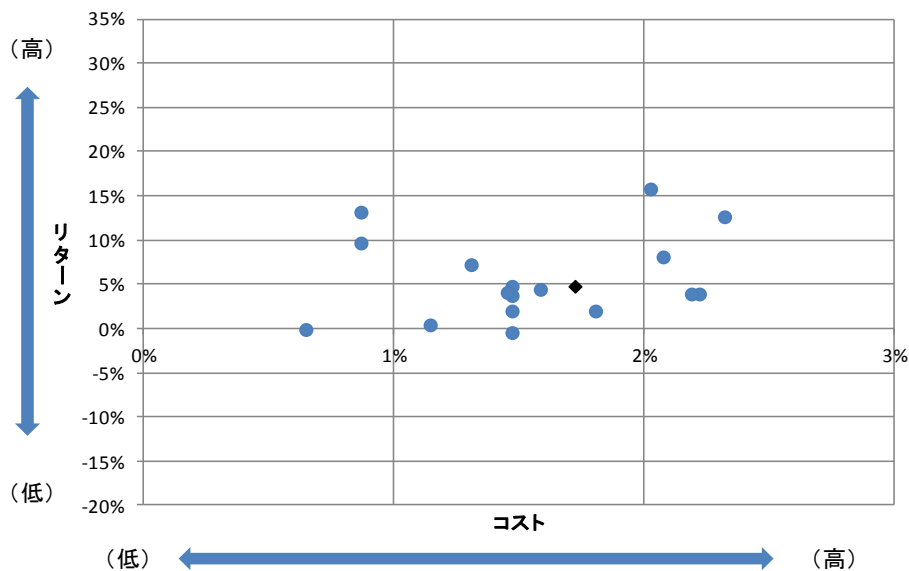
預り上位銘柄のうち、設定後5年以上の17銘柄が対象となります。

預り順位	対象銘柄
1	しんきんJリートオープン(毎月決算型)
2	新光US-REITオープン
3	しんきん3資産ファンド(毎月決算型)
4	女性活躍応援ファンド
5	三井住友・げんきシニアライフ・オープン
6	しんきんJリートオープン(1年決算型)
7	しんきんグローバル6資産ファンド(毎月決算型)
8	しんきん好配当利回り株ファンド(3ヵ月決算型)
9	しんきんインデックスファンド225
10	ハイグレード・オセアニア・ボンド・オープン(毎月分配型)
11	しんきん世界アロケーションファンド
12	しんきん公共債ファンド
13	ニッセイ日本インカムオープン
14	新光US-REITオープン(年1回決算型)
15	日興ジャパンオープン
16	しんきん世界アロケーションファンド(積極型)
17	しんきんJPX日経400オープン

【令和3年3月末】

○コスト・リターン

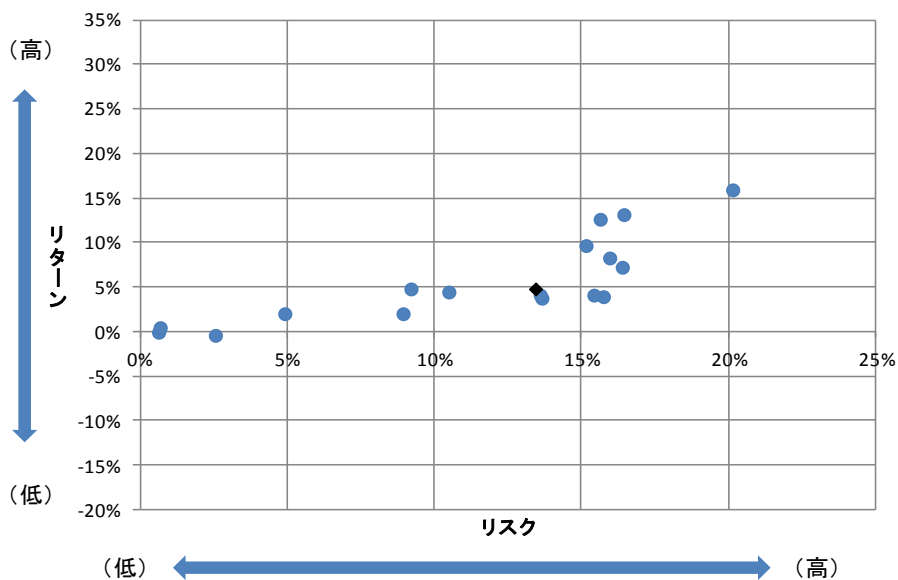
- ・ コストは販売手数料(税込)の1/5と信託報酬率(税込)の合計値
- ・ リターンは過去5年間のトータルリターン(年換算値)で、分配金再投資後(税引前)の基準価額を使用



残高加重平均値	コスト	リターン
	1.73%	4.73%

○リスク・リターン

- ・ リスクは過去5年間の月次リターンの標準偏差(年率換算)
- ・ リターンは過去5年間のトータルリターン(年換算値)で、分配金再投資後(税引前)の基準価額を使用

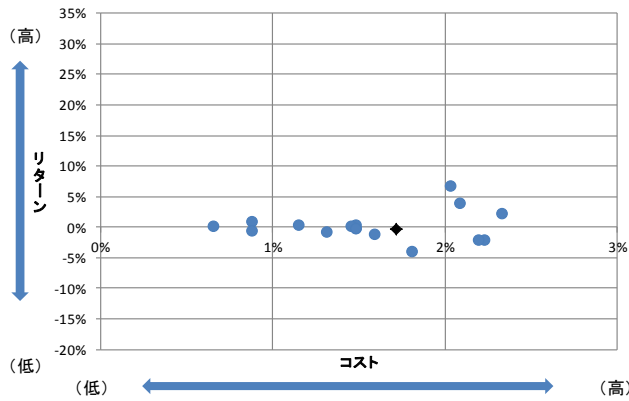


残高加重平均値	リスク	リターン
	13.49%	4.73%

## 【令和2年3月末】

### ○コスト・リターン

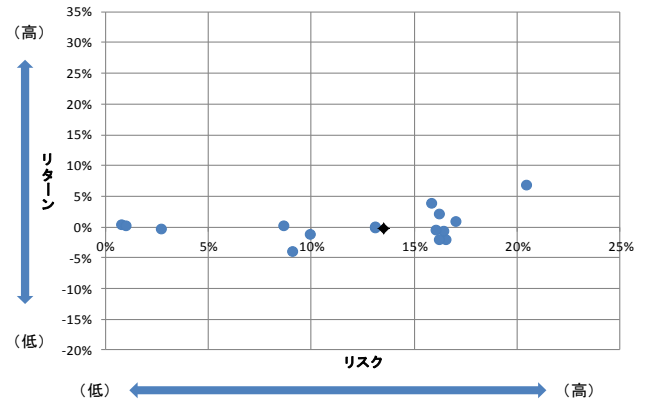
- ・コストは販売手数料(税込)の1/5と信託報酬率(税込)の合計値



残高加重平均値	コスト	リターン
	1.72%	-0.27%

### ○リスク・リターン

- ・リスクは過去5年間の月次リターンの標準偏差(年率換算)



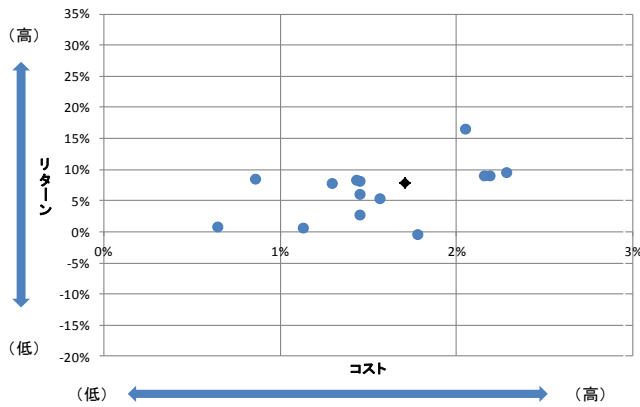
残高加重平均値	リスク	リターン
	13.50%	-0.27%

- ・リターンは過去5年間のトータルリターン(年換算値)で、分配金再投資後(税引前)の基準価額を使用

## 【平成31年3月末】

### ○コスト・リターン

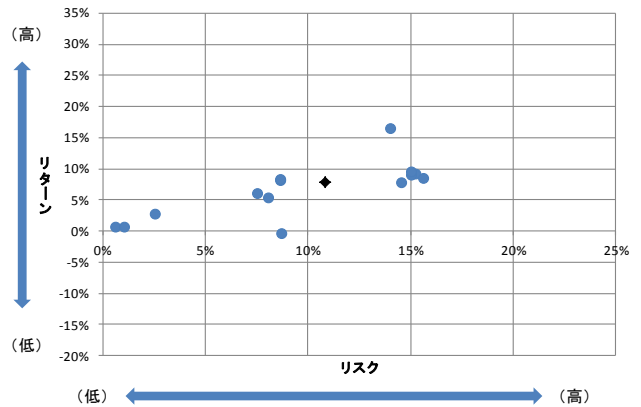
- ・コストは販売手数料(税込)の1/5と信託報酬率(税込)の合計値



残高加重平均値	コスト	リターン
	1.71%	7.83%

### ○リスク・リターン

- ・リスクは過去5年間の月次リターンの標準偏差(年率換算)



残高加重平均値	リスク	リターン
	10.86%	7.83%

- ・リターンは過去5年間のトータルリターン(年換算値)で、分配金再投資後(税引前)の基準価額を使用

■投資信託のラインアップ 令和3年3月末

投資対象		取扱数
債券	国内債券	2
	海外債券	1
株式	国内株式	6
	内外株式	1
不動産投信	国内不動産投信	2
	海外不動産投信	2
内外資産複合(バランス型)		4
合計		18

つみたてNISA 専用商品	国内株式	1
	内外資産複合(バランス型)	1
合計		2

投資信託合計	20
--------	----

■保険商品のラインアップ 令和3年3月末

保険種類	取扱数
個人年金保険(定額)	1
一時払終身保険	2
医療保険	3
がん保険	2
傷害保険	1
業務災害補償保険	1
海外旅行傷害保険	1
ペット保険	1
住宅ローン関連の長期火災保険	1
債務返済支援保険	1
合計	14

■令和2年度 投資信託販売額上位5商品と投資対象

販売 順位	ファンド名	毎月 分配	運用会社	投資対象	販売 手数料	運用管 理費用
1	しんきんJリートオープン (毎月決算型)	○	しんきん アセットマネジメント投信	国内不動産 投信	2.20%	1.045%
2	新光US-REITオープン	○	アセットマネジメントOne	海外不動産 投信	2.75%	1.683%
3	しんきん3資産ファンド (毎月決算型)	○	しんきん アセットマネジメント投信	内外資産複合	2.20%	1.045%
4	しんきんJリートオープン (1年決算型)		しんきん アセットマネジメント投信	国内不動産 投信	2.20%	1.023%
5	新光US-REITオープン (年1回決算型)		アセットマネジメントOne	海外不動産 投信	2.75%	1.650%

※販売手数料、運用管理費用は税込です。

■外部専門資格の取得者数

	令和2年3月末	令和3年3月末
ファイナンシャル・プランニング技能士1級	6名	6名
ファイナンシャル・プランニング技能士2級	182名	186名
ファイナンシャル・プランニング技能士3級	128名	125名
金融窓口サービス2級	19名	19名
金融窓口サービス3級	38名	36名
相続アドバイザー3級	42名	42名
年金アドバイザー3級	55名	52名

■令和2年度 職員に対する研修等の実施状況

対象者	講座名	受講者
新任渉外担当者および新任テラー	保険募集、投信販売業務に関するコンプライアンス研修	27名
新任内部管理責任者	登録機関業務に関する内部管理責任者研修	7名
証券外務員新規登録者	証券外務員新規登録者に対するコンプライアンス研修	10名
コンプライアンス担当者	保険募集に関するコンプライアンス研修(2回)	計100名
営業責任者、内部管理責任者、 内部管理者	証券外務員制度における研修	122名
証券外務員資格取得後3年毎	登録機関業務に携わる証券外務員の再研修	61名
生命保険募集人登録者のうち実際に 販売に携わる職員	生命保険募集人の「継続教育制度」における研修	413名
渉外担当役席およびテラー	新保険商品の説明会	80名
営業部店職員	信託商品の説明会	営業部店 全職員
信託業務取扱資格未取得者	信託業務取扱資格取得研修(5回)	計148名